

# 快速入門指南



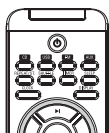
步驟 A 連接

步驟 B 設置

步驟 C 欣賞

## 隨機附件

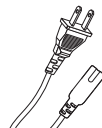
開箱後你應找到如下物品。



遙控器



MP3 連線纜線



AC 電源線



快速入門指南



使用手冊

**PHILIPS**

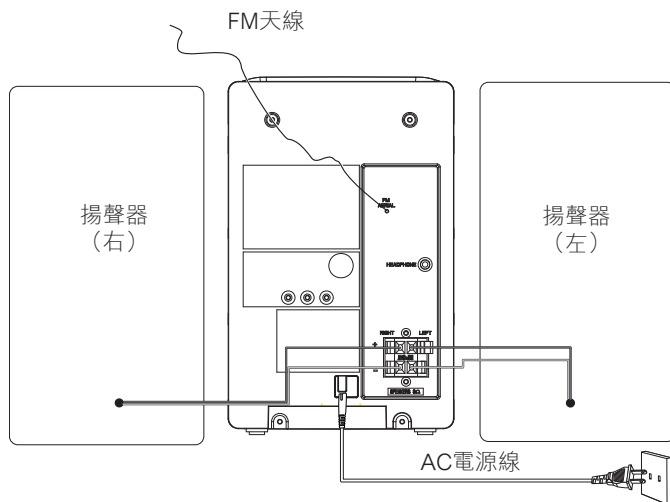
## 步驟 A 連接

1 將揚聲器的線連接到本機上。

2 將AC電源線連接到本機和電源插座上。

### 提示

參閱本機的使用手冊連接其它的外接裝置。



## 步驟 B 設置

### 設定時鐘

1 在待機模式下，按 **CLOCK** (或遙控器上的 **CLOCK/DISPLAY** 鍵) 啟動時鐘設定模式。

2 重複按 **PRESET/ALBUM+/-** (或遙控器上的 **ALB/PRESET+/-** 鍵) 選擇 12 小時或 24 小時制。

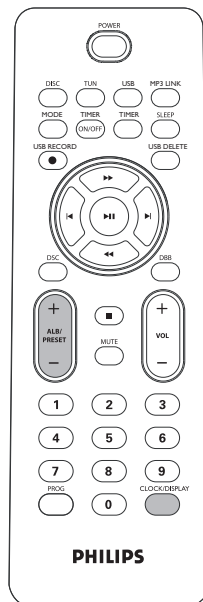
3 按 **CLOCK** (或遙控器上的 **CLOCK/DISPLAY** 鍵) 加以確認。  
→ 小時數字會顯示並開始閃爍。

4 按 **PRESET/ALBUM+/-** (或遙控器上的 **ALB/PRESET+/-** 鍵) 設定小時。

5 按 **CLOCK** (或遙控器上的 **CLOCK/DISPLAY** 鍵) 加以確認。  
→ 分鐘數字會顯示並開始閃爍。

6 按 **PRESET/ALBUM+/-** (或遙控器上的 **ALB/PRESET+/-** 鍵) 設定分鐘。

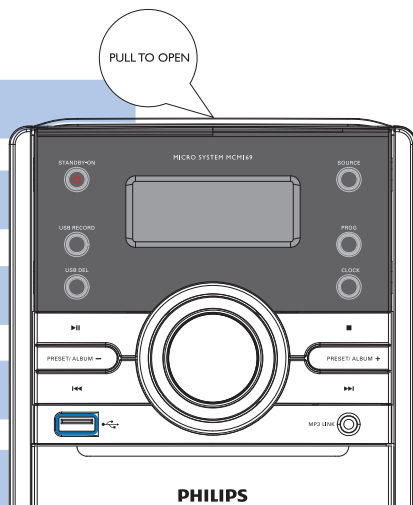
7 按 **CLOCK** (或遙控器上的 **CLOCK/DISPLAY** 鍵) 加以確認。



## 步驟 C 欣賞

### 播放光碟

- 1 按 DISC (或遙控器上的 ◀▶ 鍵) 選擇光碟聲源。
- 2 掀開上方面板的光碟槽蓋，開啟光碟槽。
- 3 放入光碟，封面朝上，然後關閉光碟槽。
- 4 如果光碟無法播放，請按 ▶▶。
- 5 若要停止播放，請按 ■。



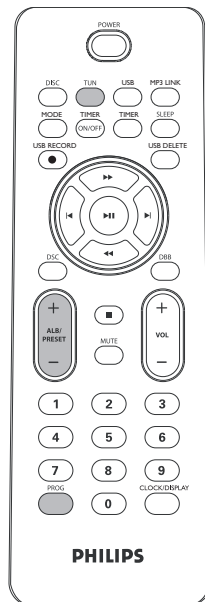
### 播放USB裝置

本機可播放USB存儲器（USB2.0或USB1.1）和USB播放器（USB2.0或USB1.1）以及存儲卡（須外接一個讀卡器使存儲卡能連到本機上）。

- 1 將 USB 裝置插入到本機標識有  的插槽上。
- 2 重複按 SOURCE 鍵（或遙控器上的 USB 鍵）選擇 USB 聲源。
- 3 按光碟播放曲目和專輯的方法播放 USB 裝置。

## 收聽收音機

- 1 重複按 **SOURCE** 鍵（或遙控器上的 **TUN** 鍵）選擇 FM 或 MW。
- 2 按 **PROG** 鍵超過2秒鐘，本機會按頻段強弱順序存儲所有可收聽的電臺。
- 3 按 **PRESET/ALBUM +/-** 鍵（或遙控器上的 **ALB/PRESET +/-** 鍵）選擇一個預設電臺。



### 提示

參閱附送的使用手冊瞭解本機播放功能和其它功能的細節。



© Royal Philips Electronics N.V. 2009  
All rights reserved.

<http://www.philips.com>

