

Register your product and get support at
www.philips.com/welcome

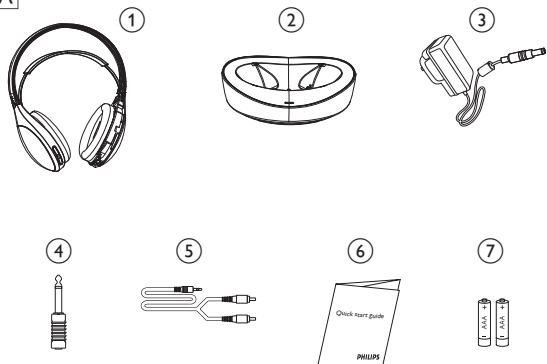
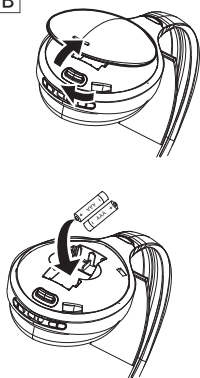
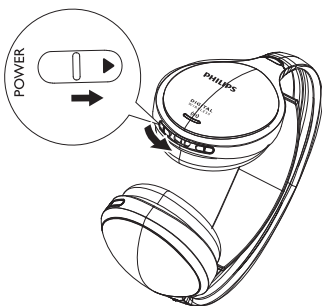
Wireless HiFi Headphone

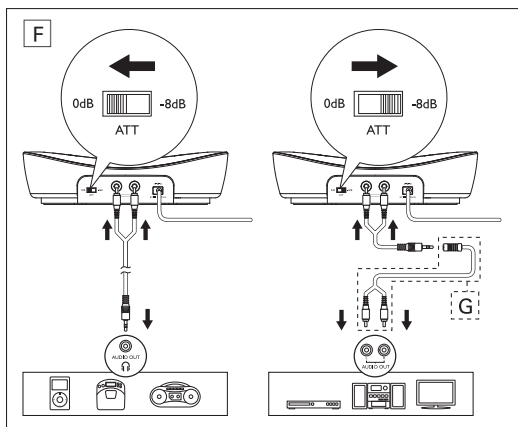
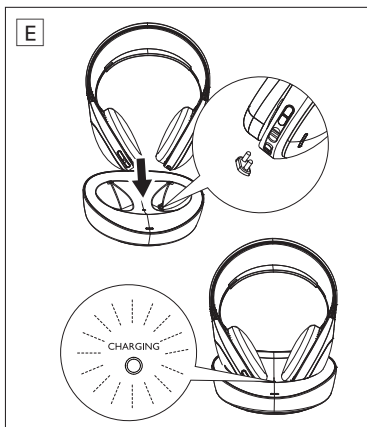
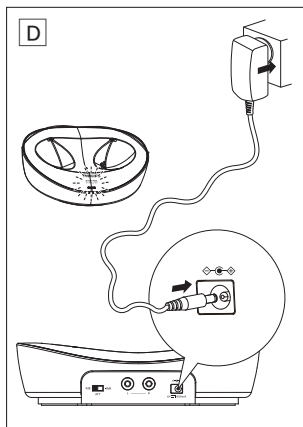
SHD8600



ZH-CN 快速入门指南

PHILIPS

A**B****C**



1 包装盒内物品 (图 A)

1) 耳机	2) 底座
3) 交流/直流适配器	4) 3.5 - 6.3 毫米适配器
5) RCA 到 3.5 毫米音频线	6) 快速入门指南
7) 2 节 AAA 镍氢充电电池 (SBC HB700)	

2 使用入门

注

- 在首次使用耳机之前, 请为随附的电池充电至少 4 个小时。
- 如果音频来源的音量不够大, 传输器会自动关闭。
- 通电的底座在充电期间不会传输音频信号。

1 安装/替换随附的电池 (图 B)。

2 启动/关闭耳机 (图 C)

3 启动传输器 (图 D)。

- 为耳机充电 (图 E)。

4 连接音频并调整 ATT (削弱音频输入信号) (图 F)。

- 对于便携式 CD 播放器、MP3 播放器或其他带 3.5 毫米三口插孔输出的设备, 将 **ATT** 切换到 **0dB**。
- 对于 HiFi、电视、DVD 播放机或其他带 RCA 插孔输出的设备, 将 **ATT** 切换到 **-8dB**。 (图 G: 到 cinch 接口的插孔, 未随附)。
- 对于带 6.3 毫米耳机输出的音频设备, 请使用随附的 3.5 毫米 - 6.3 毫米立体声适配器插头 (图 A)。

3 LED 指示

已建立连接	传输器和耳机上的蓝色 LED	开
正在充电 (≤ 70% 已满)	传输器上的绿色 LED	快速闪烁
正在充电 (> 70% 已满)	传输器上的绿色 LED	缓慢闪烁
正在充电 (100% 已满)	传输器上的绿色 LED	开
电池电量不足	耳机上的蓝色 LED	快速闪烁
正在搜索	耳机上的蓝色 LED	缓慢闪烁

4 声音指示

一声“哔声”	电池电量不足。
“哔、哔”两声	电池电量即将耗尽。
报警“哔声”	最大/最小音量级别。

如需进一步的产品支持，请访问 www.philips.com/welcome

5 适配器规格

区域	适配器型号	输入电压	输出电压	输入频率
中国大陆	SCV-005-050-055-A2	100-240 伏	5 伏 550 毫安	50/60 赫兹
香港特别行政区	SBH-005-050-055-A2	100-240 伏	5 伏 550 毫安	50/60 赫兹
澳大利亚和新西兰	SSH-005-050-055-A2	100-240 伏	5 伏 550 毫安	50/60 赫兹

6 注意事项

听力安全



危险

• 为避免听力受损，应限制以高音量使用耳机的时间，并将音量设定在安全级别。音量越大，安全聆听的时间就越短。

使用耳机时请确保遵循以下准则。

- 在合理时间内以合理音量收听。
- 听力适应后，注意不要持续地调高音量。
- 请勿将音量调得太高，从而无法听见周围的声音。
- 在有潜在危险的情况下应谨慎使用或暂停使用。
- 耳机声压过大可导致听力受损。

电、磁和电磁场 (EMF)

1. 皇家 Philips 电子集团主要面向广大消费者制造和销售各类产品，包括通常能放射和接收电磁信号的各种电子设备。
2. Philips 的主要经营原则之一就是要对我们的产品采取各种必要的健康和安全措施，符合所有相应的法律要求，并在生产产品时严格遵守 EMF 标准。
3. Philips 致力于开发、生产和销售对人体健康无任何危害的产品。
4. Philips 确认，据目前的科学证明，如果其产品使用得当，则对人体毫无危害。
5. 长期以来，Philips 始终在国际 EMF 和安全标准的制定工作中扮演着积极的角色，这就使 Philips 总能预知标准的发展趋势，并率先应用到其产品中去。

一般信息

- **要避免火灾或电击危险：**始终使产品保持干燥。切勿将本产品置于加热设备或阳光直射所造成的过热环境中。
- 不要将无遮盖的火源（例如点燃的蜡烛）放在本设备上。
- 切勿让耳机浸入水中。
- **要清洁产品：**使用稍微蘸湿的软布。请勿使用含乙醇、酒精、氨或研磨剂，因为它们可能会损坏产品。
- 切勿拆卸产品。

- 传输范围: 15 米, 取决于环境条件。
- 请勿在温度低于 0° C (32° F) 或高于 40° C (104° F) 的地方使用或存放产品, 否则会缩短电池寿命。
- 切勿将本装置置于漏水或溅水环境下。
- 交流/直流适配器的电源插头将用作断电设备, 该断电设备应随时可以操作。
- 您的耳机只能使用 Philips 短套筒镍氢充电电池。
- 本系统不能用于为其他类型的充电电池或碱性电池充电。
- 可使用 AAA 碱性电池来操作耳机。
- 不可将电池 (电池组或安装的电池) 置于高温环境, 如阳光直射处、明火或类似环境。

弃置旧产品

本产品采用可回收利用的高性能材料和组件制造而成。

如果产品上贴有带叉的轮式垃圾桶符号, 则表示此产品符合欧盟指令 2002/96/EC。



请熟悉当地针对电子和电器产品制订的分门别类的收集机制。

请遵循当地的规章制度, 不要将旧产品与一般的生活垃圾一同弃置。正确弃置旧产品有助于避免对环境和人类健康造成潜在的负面影响。

本产品包含欧盟指令 2006/66/EC 涉及的电池, 该电池不可与普通生活垃圾一起处理。

请自行了解当地关于分类收集电池的规定, 正确弃置电池有助于避免对环境和人类健康造成负面影响。

弃置电池时应注意环保。

针对欧盟的注意事项

Philips Consumer Lifestyle, BU P&A 特此声明, 此 Philips 数码无线耳机 SHD8600 符合指令 1999/5/EC 的基本要求及其它相关规定。本产品依照欧盟 R&TTE 指令 1999/5/EC 设计、测试和制造。



© 2010 Koninklijke Philips Electronics N.V.
All rights reserved.

Specifications are subject to change without notice.
Trademarks are the property of Koninklijke Philips Electronics N.V.
or their respective owners.

SHD8600_93_QSG_V1.1

