

Zaregistrujte svoj produkt a získajte podporu na lokalite

www.philips.com/support

AE1125



SK Príručka užívateľa

PHILIPS

Obsah

1	Dôležité	3
----------	-----------------	----------

2	Vaše prenosné rádio	4
	Čo je v škatuli	4
	Napájací zdroj	4
	Vypnutie	5

3	Používanie prenosného rádia	5
	Počúvanie rádia	5
	Nabíjanie mobilného telefónu	6
	Nabíjanie akumulátora Ni-MH	6
	Zapnutie funkcie baterky	7
	Zapnutie funkcie budíka	7

4	Informácie o výrobku	8
----------	-----------------------------	----------

5	Riešenie problémov	8
----------	---------------------------	----------

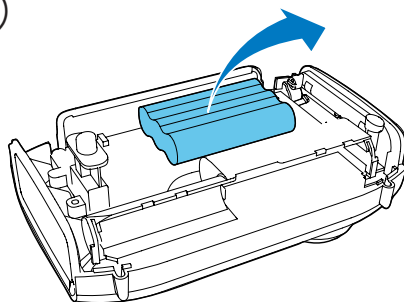
6	Upozornenie	9
----------	--------------------	----------

1 Dôležité

- Prečítajte si tieto pokyny.
- Dbajte na všetky varovania.
- Dodržiavajte všetky pokyny.
- Nepoužívajte toto zariadenie v blízkosti vody.
- Neinštalujte v blízkosti zdrojov tepla, ako sú radiátory, tepelné regulátory, kachle či iné zariadenia (vrátane zosilňovačov), ktoré produkujú teplo.
- Používajte len nástavce/príslušenstvo špecifikované výrobcom.
- Všetky opravy zverte do rúk kvalifikovanému servisnému personálu. Oprava je potrebná, ak bolo zariadenie akýmkoľvek spôsobom poškodené, napríklad ak bola na zariadenie vyliata tekutina alebo do zariadenia spadol nejaký predmet, zariadenie bolo vystavené dažďu alebo vlhkosti alebo ak zariadenie nefunguje správne, prípadne po páde zariadenia.
- **UPOZORNENIE** pre používanie batérie – Aby nedošlo k vytečeniu batérie, ktoré by mohlo spôsobiť poranenie osôb, škody na majetku alebo poškodenie zariadenia:
 - Všetky batérie nainštalujte správne, s orientáciou pólov + a – podľa vyznačenia na zariadení.
 - Nemiešajte batérie (staré a nové alebo uhlíkové a alkalické atď.).
 - Keď sa zariadenie dlhšiu dobu nepoužíva, vyberte batérie.
- Batérie (súprava batérií alebo vstavané batérie) nesmú byť vystavené zdrojom nadmerne vysokej teploty, ako je napríklad slnečné žiarenie, oheň alebo podobné zdroje tepla.
- Zariadenie nesmie byť vystavené kvapkajúcej ani striekajúcej kvapaline.
- Neumiestňujte na zariadenie žiadne nebezpečné predmety (napr. predmety naplnené kvapalinou, zapálené sviečky).

Vybratie vstavanej batérie z vášho výrobku vždy zverte do rúk odborníka. (Obr. ①)

①



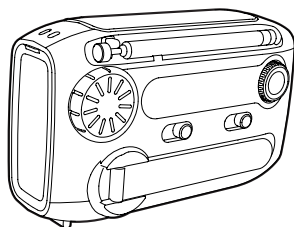
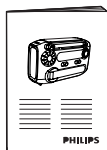
2 Vaše prenosné rádio

Blahoželáme Vám ku kúpe a vítame Vás medzi používateľmi produktov spoločnosti Philips. Aby ste mohli využiť všetky výhody podpory poskytovanej spoločnosťou Philips, zaregistrujte svoj produkt na lokalite www.philips.com/support.

Čo je v škatuli

Skontrolujte a identifikujte obsah balenia. (Obr. 2)

2



Ak sa rozhodnete obrátiť na spoločnosť Philips, pripravte si číslo modelu a sériové číslo tohto zariadenia. Číslo modelu a sériové číslo sú uvedené na spodnej strane zariadenia. Tieto čísla si zapíšte sem:

Číslo modelu _____

Sériové číslo _____

Napájací zdroj



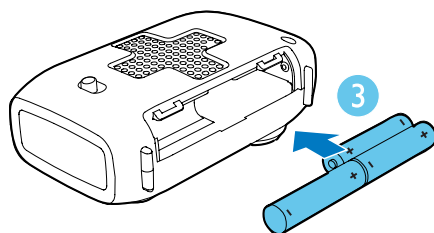
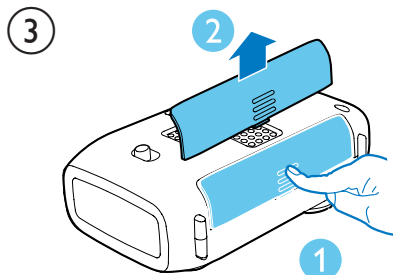
Výstraha

- Batérie obsahujú chemické látky, preto sa musia likvidovať správnym spôsobom.

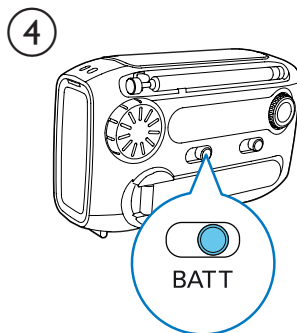
Prenosné rádio môžete počas prevádzky napájať buď pomocou alkalických batérií, alebo zabudovaného akumulátora Ni-MH.

Prevádzka pomocou alkalických batérií

- 1 Otvorte priečinok na batérie.
- 2 Vložte 3 × 1,5 V batérie typu AAA (nie sú súčasťou balenia) so správnou polaritou (+/-) podľa označenia. (Obr. 3)



- 3 Zatvorte priečinok na batérie.
 - 4 Nastavte prepínač zdroja napájania do polohy **BATT**. (Obr. 4)
- ↳ Prenosné rádio sa napája pomocou alkalických batérií.



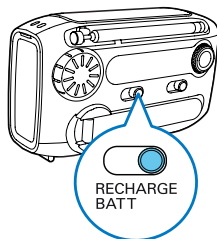
Tip

- Aby mala zabudovaná batéria v núdzovom prípade dostatok energie na napájanie funkcie budíka a baterky, odporúčame v bežných situáciách používať alkalické batérie.

Napájanie pomocou batérie Ni-MH

Ak chcete zariadenie napájať pomocou akumulátora Ni-MH, nastavte prepínač zdroja napájania do polohy **RECHARGE BATT.** (Obr. 5)

5



Vypnutie

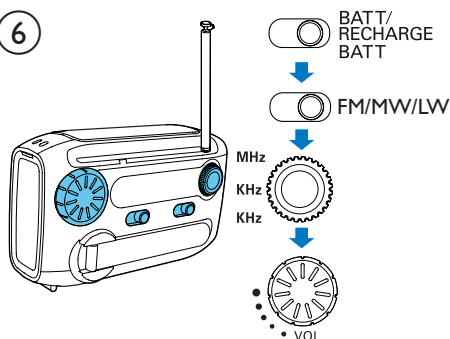
Po ukončení používania posuňte prepínač zdroja napájania do polohy **OFF.**

3 Používanie prenosného rádia

Počúvanie rádia

- 1 Nastavte prepínač zdroja napájania do polohy **BATT** (obr. 4) alebo **RECHARGE BATT.** (Obr. 5)
- 2 Upravením polohy posuvného prepínača **FM•MW•LW** nastavte v rádioprijímači pásmo FM, MW alebo LW.
- 3 Otáčaním ovládača ladenia naladte rozhlasovú stanicu.
- 4 Otáčaním ovládača hlasitosti nastavte hlasitosť. (Obr. 6)

6



Dosiahnutie lepšieho prijmu rozhlasového vysielania:

- Umiestnite anténu čo najďalej od televízora, videorekordéra alebo iných zdrojov vyžarovania, aby ste predišli rušeniu.
- Umiestnite rádio v blízkosti okna alebo na miesto v otvorenom priestranstve.
- Upravte dĺžku a smerovanie antény.

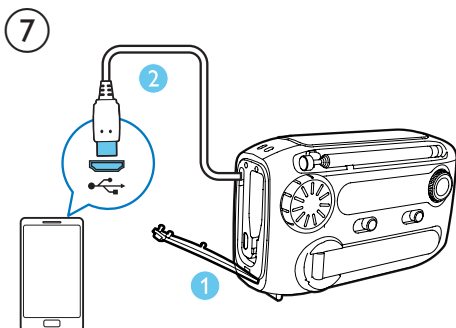
Tip

- Aby nedochádzalo k rušeniu rozhlasového vysielania, nepočúvajte rádio počas nabíjania telefónu ani vstavanej batérie.

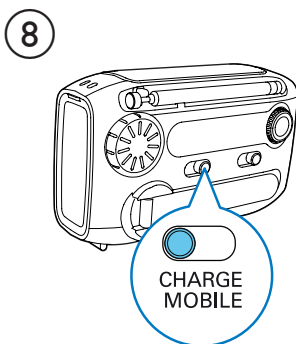
Nabíjanie mobilného telefónu

Toto prenosné rádio môže slúžiť aj ako núdzová nabíjačka mobilného telefónu. Vďaka tomuto zariadeniu sa váš telefón už nikdy nemusí vybiť ani tam, kde k dispozícii nie je elektrická zásuvka.

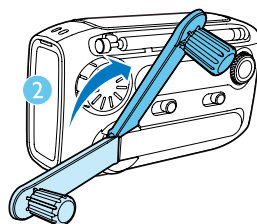
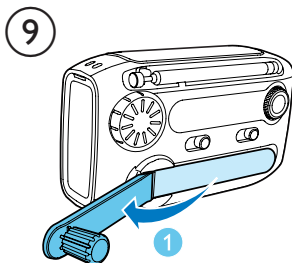
- 1 Otvorte kryt **MICRO USB** a vytiahnite dodaný kábel USB.
- 2 Pripojte kábel USB do zásuvky USB v telefóne. (Obr. 7)



- 3 Nastavte prepínač zdroja napájania do polohy **CHARGE MOBILE**. (Obr. 8)



- 4 Vytiahnite kľuku **POWER GENERATOR** a rýchlym otáčaním telefón dobite. (Obr. 9)



↳ Na telefóne sa zobrazí indikácia nabíjania.

Poznámka

- Ak dodaný kábel USB nie je kompatibilný so zásuvkou USB v telefóne, najprv ho pripojte k redukcii USB (nie je súčasťou dodávky) a tú potom pripojte k telefónu.
- V prípade mobilných telefónov so zvláštnymi požiadavkami na prúd a napätie pri nabíjaní tento spôsob nabíjania nemusí fungovať.

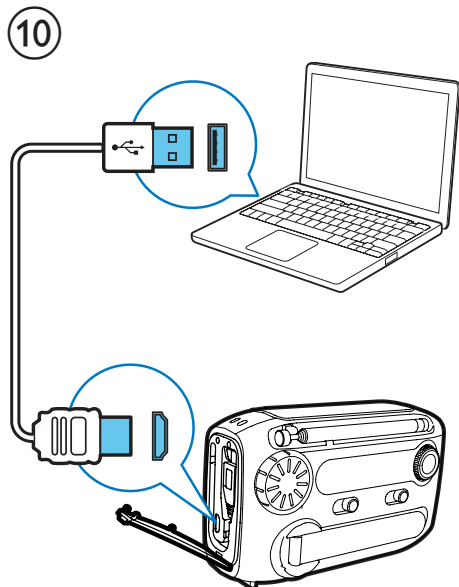
Nabíjanie akumulátora Ni-MH

Zabudovaný akumulátor Ni-MH je možné nabíjať dvoma spôsobmi.

Nabíjanie prostredníctvom zásuvky USB

- 1 Posuňte prepínač zdroja napájania do polohy **OFF**, **BATT** alebo **RECHARGE BATT**.

- 2 Pripojte kábel USB (nie je súčasťou dodávky) k:
- zásuvke USB v počítači.
 - zásuvke USB v prenosnom rádiu. (Obr. 10)
- ↳ Prenosné rádio začne nabíjať batériu Ni-MH.



 Tip

- Úplné nabitie batérie trvá približne 8 hodín.
- Ak ste rádio nepoužívali dlhšie ako 3 mesiace, zabudovanú batériu úplne nabite.

Nabíjanie pomocou generátora

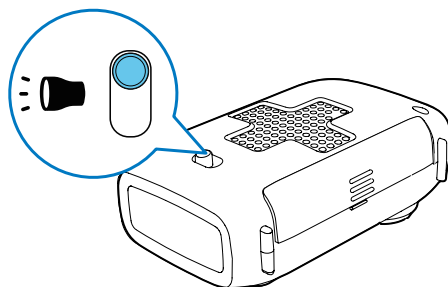
V núdzových prípadoch môžete zabudovanú batériu nabíjať pomocou generátora.

- 1 Posuňte prepínač zdroja napájania do polohy **OFF, BATT** alebo **RECHARGE BATT**.
 - 2 Vytiahnite kľuku generátora **POWER GENERATOR** a jej rýchlym otáčaním začnete vytvárať energiu. (Obr. 9)
- ↳ Vytvorená energia sa uchová v batérii Ni-MH.

Zapnutie funkcie baterky

(Obr. 11)

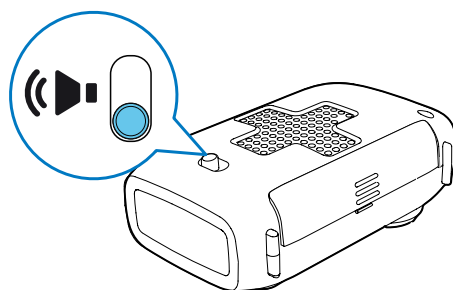
11



Zapnutie funkcie budíka

(Obr. 12)

12



 Tip

- Aby ste predišli vystrašeniu detí nečakaným hlasným zvončením, nenechávajte rádio v ich blízkosti.

4 Informácie o výrobku

Poznámka

- Informácie o výrobku sa môžu zmeniť bez predchádzajúceho upozornenia.

Rádioprijímač

Rozsah ladenia	FM: 87,0 – 108 MHz MW: 522 – 1620 kHz LW: 153 – 279 kHz
----------------	---

Všeobecné informácie

Napájanie

- Nabíjateľná batéria Akumulátor Ni-MH
- Alkalická batéria 3 x batéria typu AAA

Rozmery

- Hlavná jednotka (Š x V x H) 120 x 76 x 47 mm

Hmotnosť

- S obalom 0,32 kg
- Hlavná jednotka 0,26 kg

5 Riešenie problémov

Varovanie

- Nikdy neodstraňujte kryt tohto zariadenia.

Aby ste zachovali záruku, nikdy sa sami nepokúšajte opravovať systém.

Ak sa pri používaní tohto zariadenia vyskytne nejaký problém, skôr ako sa obrátite na servisné stredisko, vyskúšajte nasledujúce riešenia. Ak sa problém neodstráni, prejdite na webovú stránku spoločnosti Philips (www.philips.com/support). Ak sa rozhodnete obrátiť na spoločnosť Philips, okrem zariadenia si pripravte aj číslo modelu a sériové číslo.

Žiadne napájanie

- Skontrolujte, či ste vybrali správny zdroj napájania.
- Skontrolujte, či ste správne vložili alkalické batérie.
- Nabite zabudovanú batériu.

Nekvalitný príjem rozhlasového vysielania

- Aby nedochádzalo k rušeniu príjmu rozhlasového vysielania, nedávajte rádio do blízkosti iných elektronických zariadení
- Upravte dĺžku a smerovanie antény.

Žiadny zvuk

- Nastavte hlasitosť.

Nie je možné nabiť telefón ani batériu Ni-MH

- Otáčajte klukou generátora čo najrýchlejšie.
- Skontrolujte, či ste zvolili správny zdroj napájania.
- Kábel USB nie je kompatibilný so zásuvkou USB v telefóne. Skúste telefón pripojiť pomocou redukcie USB.
- V dôsledku použitia rôznych techník výroby mobilného telefónu nemusí nabíjanie fungovať.

6 Upozornenie

Akékoľvek zmeny alebo modifikácie vykonané na tomto zariadení, ktoré nie sú výslovne schválené spoločnosťou Gibson Innovations, môžu anulovať oprávnenie používateľa obsluhovať toto zariadenie.



Tento výrobok spĺňa požiadavky Európskeho spoločenstva týkajúce sa rádiového rušenia.



Pri navrhovaní a výrobe produktu sa použili vysokokvalitné materiály a komponenty, ktoré možno recyklovať a znova využiť.



Keď sa na produkte nachádza symbol prečiarknutého koša s kolieskami, znamená to, že sa na tento produkt vzťahuje Európska smernica 2002/96/ES.

Informujte sa o lokálnom systéme separovaného zberu pre elektrické a elektronické zariadenia. Dodržiavajte miestne predpisy a nevyhadzujte použité zariadenia do bežného domáceho odpadu. Správnou likvidáciou starého produktu pomôžete zabrániť možným negatívnym následkom pre životné prostredie a ľudské zdravie.



Produkt obsahuje batérie, ktoré na základe Smernice EÚ č. 2006/66/EC nemožno likvidovať spolu s bežným domovým odpadom. Informujte sa o miestnych pravidlách separovaného zberu batérií, pretože správna likvidácia pomáha zabrániť možným negatívnym

následkom na životné prostredie a ľudské zdravie.



Poznámka

- Typový štítok sa nachádza na spodnej strane zariadenia.

Informácie týkajúce sa životného prostredia

Všetky nepotrebné baliace materiály boli vynechané. Snažili sme sa o dosiahnutie jednoduchého rozdelenie balenia do troch materiálov: kartón (škatuľa), polystyrénová pena (vypodloženie) a polyetylén (vrecká, ochranná penová pokrývka).

Váš systém pozostáva z materiálov, ktoré je možné v prípade roztriedenia špecializovanou spoločnosťou recyklovať a opakovane použiť. Dodržiavajte miestne nariadenia týkajúce sa likvidácie obalových materiálov, vybitých batérií a starého vybavenia.



2015 © Gibson Innovations Limited. All rights reserved.
This product has been manufactured by, and is sold under the responsibility of Gibson Innovations Ltd., and Gibson Innovations Ltd. is the warrantor in relation to this product. Philips and the Philips Shield Emblem are registered trademarks of Koninklijke Philips N.V. and are used under license from Koninklijke Philips N.V.

AE1125_12_UM_V3.0

