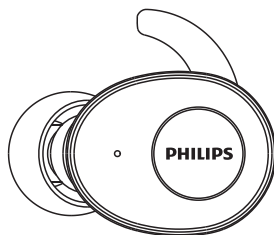
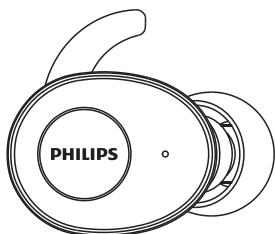


PHILIPS

UpBeat

SHB2505



Пайдаланушы нұсқаулығы

Мына бетте өніміңізді тіркеңіз және қолдау алыңыз:

www.philips.com/support

Мазмұны

1 Қауіпсіздік туралы маңызды нұсқаулар	2	7 Ескерту	11
Есту қабілетінің қауіпсіздігі	2	Талаптарға сәйкестік туралы декларация	11
Жалпы ақпарат	2	Ескі өнімді және батареяны қоқысқа лақтыру	11
2 Bluetooth сымсыз гарнитураңыз	3	ЭМУ талаптарына сәйкестік	12
Қорапта не бар	3	Қоршаған орта туралы ақпарат	12
Басқа құрылғылар	3	Талаптарға сәйкестік туралы ескерту	12
Bluetooth сымсыз гарнитураңызға шолу	4	8 Жиі қойылатын сұрақтар	13
3 Жұмысты бастау	5		
Батареяны зарядтау	5		
Гарнитураны Bluetooth құрылғысымен бірінші рет жұптастыру	5		
Бір гарнитураны жұптастыру (моно режимі)	6		
Гарнитураны басқа Bluetooth құрылғысымен жұптастыру	6		
4 Гарнитураны пайдалану	7		
Гарнитураны Bluetooth құрылғысына қосу	7		
Қуатты қосу/өшіру	7		
Қоңырауларды және музыканы басқару	7		
ЖШД индикаторының күйі	8		
Гарнитура күйі туралы батареяның ЖШД индикаторы	8		
Батареяның ЖШД индикаторы қосулы Зарядтау кейісі	8		
Батареяның ЖШД индикаторы қосулы USB кабелі бар зарядтау кейісі	9		
Кию жолы	9		
5 Гарнитураны зауыттық параметрлеріне ысыру	9		
6 Техникалық деректер	10		

1 Қауіпсіздік туралы маңызды нұсқаулар

Есту қабілетінің қауіпсіздігі



⚡ Қауіп

- Есту қабілетін зақымдап алмау үшін құлаққапты жоғары дыбыс деңгейінде пайдалану уақытын шектеңіз және дыбыс деңгейін қауіпсіз деңгейге орнатыңыз. Дыбыс деңгейі неғұрлым жоғарырақ болса, қауіпсіз тыңдау уақыты соғұрлым қысқарақ болады.

Гарнитураны пайдаланғанда, келесі ережелерді сақтаңыз.

- Дұрыс дыбыс деңгейлерінде дұрыс уақыт кезеңдері бойы тыңдаңыз.
- Дыбыс деңгейін үздіксіз жоғары қарай көтермеңіз, өйткені құлағыңыз бейімделеді.
- Айналаңыздағы дыбыстарды ести алмайтындай дыбыс деңгейін көтермеңіз.
- Ықтимал қауіпті жағдайларда сақ болу керек немесе пайдалануды уақытша тоқтату керек.
- Құлақтықтан және құлаққаптан шығатын артық дыбыс қысымы есту қабілетінің жоғалуына әкелуі мүмкін.
- Көлік жүргізу кезінде құлақтардың екеуін де жауып құлаққапты пайдалану ұсынылмайды және кейбір аумақтарда көлік жүргізгенде заңсыз болуы мүмкін.
- Қауіпсіздік үшін жолда немесе басқа ықтимал қауіпті орталарда болғанда музыканың немесе қоңыраулардың алаңдатуын болдырмаңыз.

Жалпы ақпарат

Зақымды немесе ақаулықты болдырмау үшін:



Сақтық ескерту

- Құлаққапқа артық жылу әсерін тигізбеңіз
- Құлаққапты түсіріп алмаңыз.
- Құлаққапқа тамшылардың немесе шашырандылардың әсерін тигізбеу керек.
- Құлаққапты суға батырмаңыз.
- Алкогольді, аммиакты, бензинді немесе абразивтік заттарды қамтитын ешбір тазалау заттарын пайдаланбаңыз.
- Тазалау қажет болса, өнімді тазалау жұмсақ шүберекті пайдаланыңыз (қажет болса, оны судың немесе араластырылған жұмсақ сабынның минималды мөлшерімен ылғалдандырыңыз).
- Кірістірілген батареяға күн жарығы, от немесе сол сияқтылардың артық жылу әсерін тигізбеу керек.
- Батарея дұрыс емес ауыстырылса, жарылыс қаупі бар. Тек бірдей немесе баламалы түріне ауыстырыңыз.

Пайдалану және сақтау температуралары және ылғалдылық туралы

- Температура -15°C (5°F) және 55°C (131°F) аралығында болатын жерде (салыстырмалы ылғалдылығы 90%-ға дейін) пайдаланыңыз немесе сақтаңыз.
- Жоғары немесе төмен температура жағдайларында батареяның қызмет көрсету мерзімі қысқарақ болуы мүмкін.

2 Bluetooth сымсыз гарнитураңыз

Сатып алуыңызбен құттықтаймыз және Philips компаниясына қош келдіңіз! Philips ұсынатын қолдаудың артықшылығын толығымен пайдалану үшін өніміңізді www.philips.com/welcome бетінде тіркеңіз. Бұл Philips сымсыз гарнитурасы мына мүмкіндіктерді береді:

- ыңғайлы сымсыз хэндсфри қоңырауларын шалу;
- сымсыз музыканы тыңдау және басқару;
- қоңыраулар және музыка арасында ауысу.

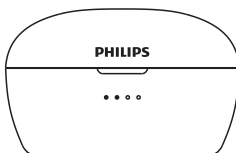
Қорапта не бар



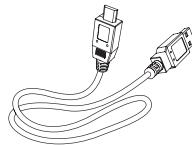
Philips True Wireless Philips SHB2505 гарнитурасы



Ауыстыруға болатын резеңке құлақ қақпақтары x 2 жұп



Зарядтау кейсі



USB зарядтау кабелі (тек зарядтауға арналған)

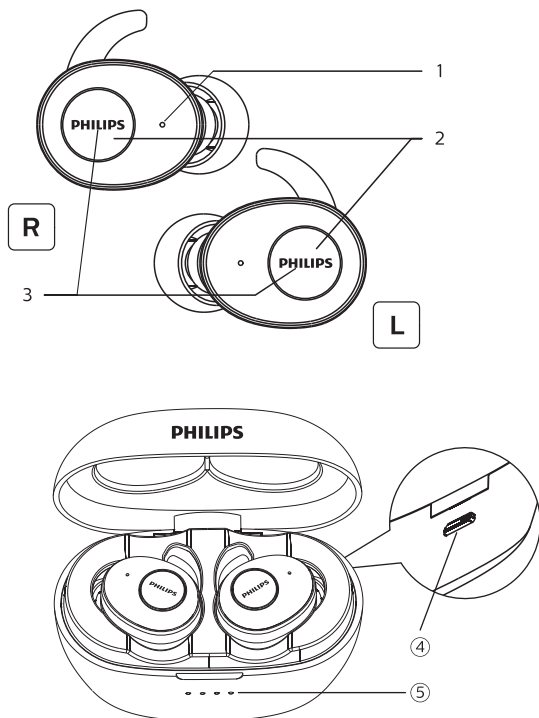


Қысқаша бастау нұсқаулығы

Басқа құрылғылар

Bluetooth функциясын қолдайтын және гарнитурамен үйлесімді мобильді телефон немесе құрылғы (мысалы, ноутбук, PDA, Bluetooth адаптерлері, MP3 ойнатқыштары, т.б.) ('10-беттегі "Техникалық деректер"' бөлімін қараңыз).

Bluetooth сымсыз гарнитураңызға шолу



- ① Микрофон
- ② Мульти функциялық түймелер
- ③ ЖШД индикаторы (гарнитура)
- ④ Micro USB зарядтау слоты
- ⑤ ЖШД индикаторы (зарядтау кейсі)

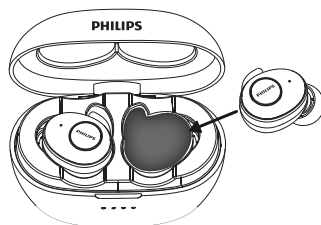
3 Жұмысты бастау

Батареяны зарядтау

Ескертпе

- Бірінші рет пайдалану алдында гарнитураны зарядтау кейсіне салыңыз және батарея сыйымдылығы және қызмет көрсету мерзімі оңтайлы болуы үшін батареяны 3 сағат бойы зарядтаңыз.
- Кез келген зақымды болдырмау үшін тек түпнұсқалық USB зарядтау кабелін пайдаланыңыз.
- Гарнитураны зарядтау алдында қоңырауды аяқтаңыз, өйткені гарнитураны зарядтау үшін қосу гарнитураның қуатын өшіреді.

- Зарядтау процесін құлаққап бөліктеріндегі ақ ЖШД шамы арқылы тексеруге болады.
- Гарнитура толығымен зарядталғанда, ақ шам өшеді.



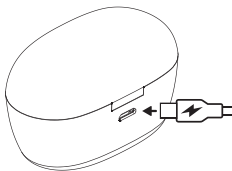
Кеңес

- Әдетте, толығымен зарядтауға 2 сағат кетеді (гарнитура немесе зарядтау кейсі үшін).

Зарядтау кейсі

USB кабелінің бір соңын зарядтау кейсіне және екінші соңын қуат көзіне қосыңыз.

- ↳ Зарядтау кейсі зарядтала бастайды.
- Зарядтау процесін алдыңғы панельдегі көк ЖШД шамы арқылы тексеруге болады,
 - Зарядтау кейсі толығымен зарядталғанда, көк шам қосылады.

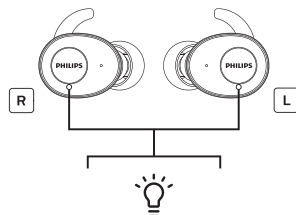


Кеңес

- Зарядтау кейсі гарнитураны зарядтауға арналған портативті қосалқы батарея ретінде қызмет етеді. Толығымен зарядталған зарядтау кейсі гарнитураны 3 толық зарядтау циклын қолдайды.

Гарнитураны Bluetooth құрылғысымен бірінші рет жұптастыру

- 1 Гарнитура толығымен зарядтаулы екенін тексеріңіз.
- 2 Гарнитуралардың екеуін де зарядтау кейсінен шығарыңыз, гарнитураның қуаты автоматты түрде қосылады, ол оң және сол гарнитура қосылғаннан кейін жұптастыру режиміне кіреді.



- ↳ Дауыс былай айтады: "Power on (Қуат қосылуда)" және былай айтады: "Pairing (Жұптастырылуда)".

Гарнитура

Гарнитураны зарядтау кейсіне қойыңыз.

- ↳ Гарнитура зарядтала бастайды.

↳ Гарнитураның ЖШД шамдарының біреуі ақ және көк түстермен жыпылықтайды.

↳ Гарнитура енді жұптастыру режимінде және Bluetooth құрылғысымен (мысалы, мобильді телефонмен) жұптастыруға дайын.

3 Bluetooth құрылғыңыздың Bluetooth функциясын қосыңыз.

4 Гарнитураны Bluetooth құрылғыңызбен жұптастырыңыз. Bluetooth құрылғыңыздың пайдаланушы нұсқаулығын қараңыз.

↳ Гарнитурадағы дауыс былай айтады: "Connected (Қосылды)" және ЖШД шамдары өшеді. Құрылғыны музыканы ойнату немесе қоңырау шалу үшін пайдалануға болады.

Ескертпе

- Қуатты қосудан кейін, гарнитураны ешбір бұрын қосылған Bluetooth құрылғысын таба алмаса, жұптастыру режиміне автоматты түрде ауысады.

Келесі мысалда гарнитураны Bluetooth құрылғысымен жұптастыру жолы көрсетілген.

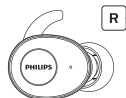
1 Bluetooth құрылғыңыздың Bluetooth функциясын қосыңыз, **Philips SHB2505** құрылғысын таңдаңыз.

2 Сұралса гарнитураның құпиясөзін "0000" (4 нөл) енгізіңіз. Bluetooth 3.0 немесе жоғарырақ нұсқа бар Bluetooth құрылғыларында құпиясөзді енгізу керек емес.



Бір гарнитураны жұптастыру (моно режимі)

1 Гарнитураны зарядтау кейсінен алсаңыз, құлаққап бөлігінің қуаты автоматты түрде қосылады. Оң жақ гарнитурадағы дауыс "Power on (Қуат қосылуда)" деп айтады.



2 Құрылғыңызда Bluetooth функциясын қосып, "**Philips SHB2505**" құрылғысын іздеңіз, қосылу үшін түртіңіз. (6-б. қараңыз)



Philips SHB2505

3 Жұптастыру сәтті аяқталғаннан кейін сіз дауыстың "Connected (Қосылды)" деп айтқанын естисіз және индикатор шам өшірулі болады.

Гарнитураны басқа Bluetooth құрылғысымен жұптастыру

Гарнитурамен жұптастырғыңыз келетін тағы бір Bluetooth құрылғыңыз болса, кез келген басқа бұрын жұптастырылған немесе қосылған құрылғылардағы Bluetooth функциясы өшірулі екенін тексеріңіз. Содан кейін "Гарнитураны Bluetooth құрылғысымен бірінші рет жұптастыру" бөліміндегі қадамдарды орындаңыз.

Ескертпе

- Гарнитура жадта 1 құрылғыны сақтайды. 2-ден көбірек құрылғыны жұптастыруға әрекеттенсеңіз, ең бұрын жұптастырылған құрылғы жаңасымен ауыстырылады.

4 Гарнитураны пайдалану

Гарнитураны Bluetooth құрылғысына қосу

- 1 Bluetooth құрылғыңыздың Bluetooth функциясын қосыңыз.
- 2 Гарнитуралардың екеуін де зарядтау кейсінен шығарыңыз, гарнитураның қуаты қосылады және автоматты түрде қайта қосылады.
 - ↳ Құрылғы қосылмаған болса, гарнитура 3 минуттан кейін автоматты түрде өшеді.
 - ↳ Енді мына әрекеттер автоматты түрде орындалады: гарнитуралардың екеуінің де қуаты қосылады және олар бір бірімен жұптастырылады.
 - ↳ Гарнитура соңғы қосылған Bluetooth құрылғысын іздейді және оған автоматты түрде қайта қосылады. Соңғы қосылған құрылғы қолжетімді болмаса, гарнитура екінші соңғы қосылған құрылғыны іздейді және оған қайта қосылады.



Keңec

- Гарнитура бір уақытта 1-ден көбірек құрылғыға қосыла алмайды. Сізде екі жұптастырылған Bluetooth құрылғысы болса, тек қосылғыңыз келетін құрылғының Bluetooth функциясын қосыңыз.
- Гарнитураны қосудан кейін Bluetooth құрылғыңыздың Bluetooth функциясын қоссаңыз, құрылғының Bluetooth мәзіріне өтіп, гарнитураны құрылғымен қолмен қосу керек.



Ескертпе

- Гарнитура 3 минутта кез келген Bluetooth құрылғысына қосылмаса, ол батареяның қызмет көрсету мерзімін үнемдеу үшін автоматты түрде өшеді.
- Кейбір Bluetooth құрылғыларында қосылым автоматты болмауы мүмкін. Бұл жағдайда, құрылғыңыздың Bluetooth мәзіріне өтіп, гарнитураны Bluetooth құрылғысына қолмен қосу керек.

Қуатты қосу/өшіру

Тапсырма	Мультимедиялық функциялық түйме	Әрекет
Гарнитураны қосыңыз.	Гарнитуралар	Гарнитуралардың екеуін де зарядтау кейсінен шығарыңыз.
Гарнитураны өшіріңіз.	Гарнитуралар	Гарнитуралардың екеуін де зарядтау кейсіне салыңыз.
	Оң жақ/сол жақ гарнитура	5 секунд бойы басып, ұстап тұрыңыз. ↳ Ақ ЖШД 3 рет жыпыл-ықтайды.

Қоңырауларды және музыканы басқару

Музыканы басқару

Тапсырма	Мультимедиялық функциялық түйме	Әрекет
Музыканы ойнату немесе кідірту	Оң жақ/сол жақ гарнитура	Бір рет басыңыз
Алға айналдыру	Оң жақ гарнитура	2 секунд бойы басып, ұстап тұрыңыз
Артқа айналдыру	Сол жақ гарнитура	2 секунд бойы басып, ұстап тұрыңыз

Қоңырауды басқару

Тапсырма	Мульти функциялық түйме	Әрекет
Қоңырауды қабылдау/ аяқтау	Оң жақ/ сол жақ гарнитура	Бір рет басыңыз
Кіріс қоңырауды қабылдамау	Оң жақ/ сол жақ гарнитура	2 секунд бойы басып, ұстап тұрыңыз
Қоңырау барысында қоңырау шалушыны ауыстыру	Оң жақ/ сол жақ гарнитура	2 секунд бойы басып, ұстап тұрыңыз

Дауыспен басқару.

Тапсырма	Мульти функциялық түйме	Әрекет
Siri/Google	Оң жақ/ сол жақ гарнитура	Екі рет басыңыз

ЖШД индикаторының күйі

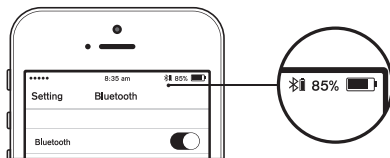
Гарнитураның күйі	Индикатор
Гарнитураның қуаты қосулы.	Көк шамдар 3 рет жыпылықтайды.
Гарнитура жұптастыру режимінде.	Көк және ақ ЖШД жыпылықтайды.
Гарнитура қосулы, бірақ Bluetooth құрылғысына қосылмаған.	Көк және ақ ЖШД жыпылықтайды. Қосылымды орнату мүмкін болмаса, гарнитура 3 минут ішіне өзін өшіреді.
Батарея зарядының деңгейі төмен (гарнитура).	Сіз гарнитурда "Battery low (Батарея заряды төмен)" сөзін естисіз.

Ақ ЖШД 3 минут сайын екі рет жыпылықтайды.

Батарея толығымен зарядталған. ЖШД өшірулі.

Гарнитура күйі туралы батареяның ЖШД индикаторы

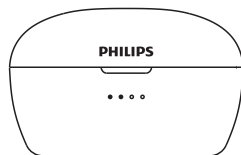
Ол гарнитураға қосылғаннан кейін Bluetooth құрылғысында батарея индикаторын көрсетеді.



Батареяның ЖШД индикаторы қосулы Зарядтау кейісі

Гарнитураны зарядтау кезінде көк ЖШД қосылады.

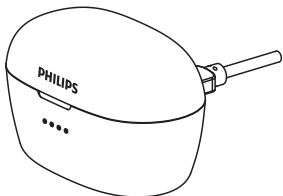
- 75-100% қуатта 4 көк ЖШД шамдары қосулы болады
- 50-75% қуатта 3 көк ЖШД қосулы болады
- 25-50% қуатта 2 көк ЖШД қосулы болады
- 0-25% қуатта 1 көк ЖШД қосулы болады



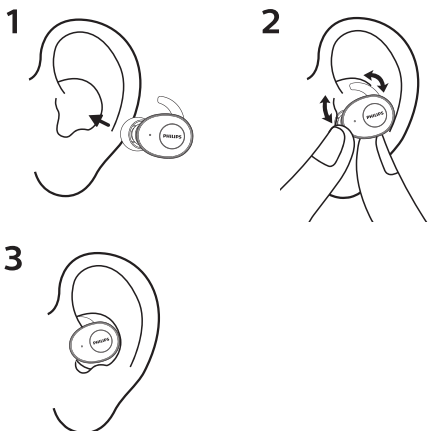
Батарейаның ЖШД индикаторы қосулы USB кабелі бар зарядтау кейсі

Гарнитураны зарядтау кезінде көк ЖШД күйі төмендегідей болады:

- 75-100% қуатта 4 көк ЖШД қосулы болады
- 50-75% қуатта 2 көк ЖШД қосулы болады және 3-ші ЖШД әр секунд сайын жыпылықтайды
- 25-50% қуатта 1 көк ЖШД қосулы болады және 2-ші ЖШД әр секунд сайын жыпылықтайды
- 0-25% қуатта 1 көк ЖШД әр секунд сайын жыпылықтайды



Кию жолы



5 Гарнитураны зауыттық параметрлеріне ысыру

Кез келген жұптастыру немесе қосылу мәселесіне тап болсаңыз, гарнитураны зауыттық параметрлеріне ысыру үшін келесі процедураны орындай аласыз.

- 1 Bluetooth құрылғыңызда Bluetooth мәзіріне өтіп, **Philips SHB2505** құрылғысын құрылғылар тізімінен жойыңыз.
- 2 Bluetooth құрылғыңыздың Bluetooth функциясын өшіріңіз.
- 3 Гарнитуралардың екеуін де зарядтау кейсіне қайта салыңыз. Гарнитураның сол және оң функциялық түймелерін 5 секунд бойы басып, ұстап тұрыңыз.

↳ Гарнитуралардың екеуін де зарядтау кейсінен шығарыңыз, гарнитураның қуаты автоматты түрде қайта қосылады. Дауыс былай айтады: 'Power on (Қуат қосылуда)' және былай айтады: 'Pairing (Жұптастырылуда)'.

↳ Содан кейін бір гарнитураның ЖШД 3 мин. бойы ақ және көк түстермен жыпылықтайды; екінші гарнитураның ЖШД өшеді.

- 4 Гарнитураны Bluetooth құрылғысымен жұптастыру үшін Bluetooth құрылғыңыздың Bluetooth функциясын қосып, **Philips SHB2505** құрылғысын таңдаңыз.

6 Техникалық деректер

Гарнитура

- Музыка уақыты: 5 сағат (зарядтау кейсі арқылы тағы 15 сағ)
- Сөйлеу уақыты: 5 сағат (зарядтау кейсі арқылы тағы 15 сағ)
- Зарядтау уақыты: 2 сағат
- Қайта зарядталатын литий-йонды батарея Әр құлаққап бөлігінде 50 мАс
- Bluetooth нұсқасы: 5.0
- Үйлесімді Bluetooth профильдері:
 - HSP (хэндсфри профилі-HFP)
 - A2DP (кеңейтілген аудионы үлестіру профилі)
 - AVRCP (аудио мен бейнені қашықтан басқару профилі)
- Қолдау көрсетілетін аудио кодегі: SBC
- Жиіліктер ауқымы: 2,4 ГГц
- Таратқыш қуаты: < 4 dBm
- Жұмыс ауқымы: 10 метрге (33 фут) дейін

Зарядтау кейсі

- Зарядтау уақыты: 2 сағ
- Қайта зарядталатын литий-йонды батарея: 500 мАс



Ескертпе

- Техникалық сипаттамалары ескертусіз өзгертілуі мүмкін.

7 Ескерту

Талаптарға сәйкестік туралы декларация

Осымен, MMD Hong Kong Holding Limited бұл өнім 2014/53/EU директивасының негізгі талаптарына және басқа қатысты шарттарына сай екенін жариялайды. Сәйкестік туралы декларацияны www.p4c.philips.com сайтында таба аласыз.

Ескі өнімді және батареяны қоқысқа лақтыру



Өніміңіз қайта өңдеуге және қайта пайдалануға болатын жоғары сапалы материалдарды және құрамдастарды пайдаланып жобаланған және өндірілген.



Өнімдегі бұл таңба өнімді 2012/19/EU еуропалық директивасы қамтитынын білдіреді.

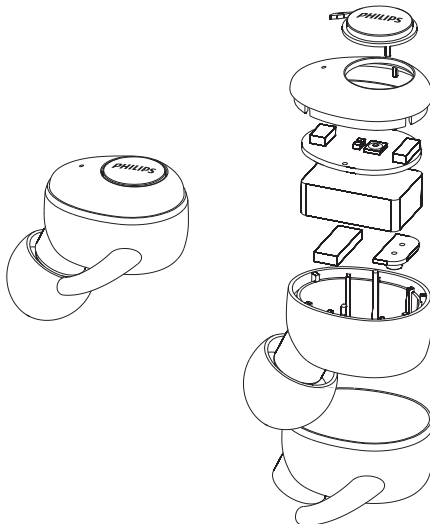


Бұл таңба өнім 2013/56/EU еуропалық директивасымен қамтылған, қалыпты тұрмыстық қоқыспен бірге қоқысқа лақтыру мүмкін емес кірістірілген қайта зарядталатын батареяны қамтитынын білдіреді. Кәсіпқой қайта зарядталатын батареяны шығару үшін өнімді ресми жинау нүктесіне немесе Philips сервистік орталығына апару ұсынылады. Электр және электрондық өнімдерді және қайта батареяларды жергілікті бөлек жинау жүйесі туралы ақпарат алыңыз. Жергілікті ережелерді сақтаңыз және өнім мен қайта зарядталатын батареяларды қалыпты тұрмыстық қоқыспен бірге ешқашан қоқысқа лақтырмаңыз. Ескі өнімдер мен қайта зарядталатын батареяларды қоқысқа дұрыс лақтыру қоршаған ортаға және адамдардың денсаулығына теріс салдарларды болдырмауға көмектеседі.

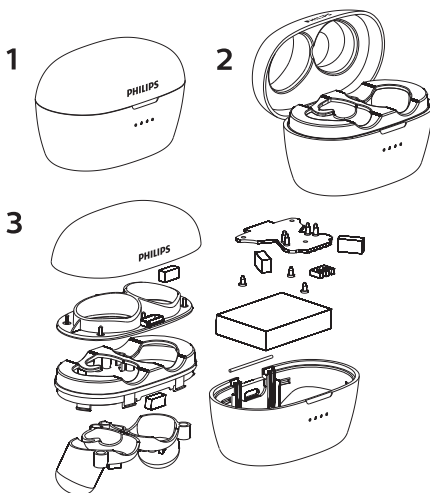
Кірістірілген батареяны шығару

Еліңізде электрондық өнімдерді жинау/ қайта өңдеу жүйесі болмаса, құлаққапты қоқысқа лақтыру алдында батареяны шығару және қайта өңдеу арқылы қоршаған ортаны қорғай аласыз.

- Батареяны шығару алдында гарнитура зарядтау кейсінен ажыратылғанын тексеріңіз.



- Батареяны шығару алдында зарядтау кейсі USB зарядтау кабелінен ажыратылғанын тексеріңіз.



ЭМУ талаптарына сәйкестік

Бұл өнім электрмагниттік өрістердің әсеріне қатысты барлық тиісті стандарттарға және ережелерге сай.

Қоршаған орта туралы ақпарат

Бүкіл қажет емес қаптама материалдары пайдаланылмады. Біз қаптаманы үш материалға бөлуді оңай етуге әрекеттендік: картон (қорап), көбікполистирол (буфер) және полиэтилен (пакеттер, қорғағыш көбікті парақ).

Жүйеңіз арнайы компания бөлшектесе, қайта өңдеуге және қайта пайдалануға болатын материалдардан тұрады. Қаптама материалдарын, таусылған батареяларды және ескі жабдықты қоқысқа лақтыруға қатысты жергілікті ережелерді сақтаңыз.

Талаптарға сәйкестік туралы ескерту

Бұл құрылғы FCC ережелерінің 15-ші бөліміне сай. Пайдалануға келесі екі шарт қолданылады:

1. Бұл құрылғы кедергілерді тудырмауы керек және
2. Бұл құрылғы алынған кез келген кедергілерді қабылдауы керек, соның ішінде қалаусыз жұмысты тудыруы мүмкін кедергілерді.

FCC ережелері

Бұл жабдық FCC ережелерінің 15-ші бөліміне сай сыналды және оның В сыныпты цифрлық құрылғылардың лимиттеріне сай екені анықталды. Бұл лимиттер тұрғын үйде орнатқанда зиянды кедергілерден тиісті қорғауды қамтамасыз етуге арналған. Бұл жабдық радио жиілікті энергияны тудырады, пайдаланады және тарата алады әрі нұсқаулыққа сай орнатылмаса және пайдаланылмаса, радио байланысқа зиянды кедергілерді тудыруы мүмкін.

Дегенмен, нақты орнатуда кедергілер орын алмайтынына кепілдік жоқ. Бұл жабдық радио немесе теледидар сигналдарын қабылдауға зиянды кедергілерді тудырмаса (мұны жабдықты өшіріп, қосу арқылы анықтауға болады), пайдаланушыға келесі шаралардың біреуі немесе бірнешеуі арқылы кедергілерді түзетуге әрекеттену ұсынылады:

- Қабылдаушы антеннаның орнын өзгертіңіз.
- Жабдық пен қабылдағыш арасындағы қашықтықты арттырыңыз.
- Жабдықты қабылдағыш қосылғаннан басқа тізбектегі розеткаға қосыңыз.
- Көмек алу үшін дилерге немесе тәжірибелі радио/теледидар технигіне хабарласыңыз.

FCC радиация әсері туралы мәлімдемесі:

Бұл жабдық FCC басқарылмайтын орта үшін белгілеген радиация әсерінің лимиттеріне сай.

Бұл таратқышты кез келген басқа антеннаның немесе таратқыштың жанында орналастырмау немесе олармен бірге пайдаланбау керек.

Канада:

Бұл құрылғы Канаданың Өнеркәсіп министрлігінің лицензиядан босату туралы RSS стандарттарына сай. Пайдалануға келесі екі шарт қолданылады: (1) бұл құрылғы зиянды кедергілерді тудырмауы керек және (2) бұл құрылғы кез келген алынған кедергілерді, соның ішінде қалаусыз жұмысқа әкелуі мүмкін кедергілерді қабылдауы керек. CAN ICES-3(B)/NMB-3(B)

IC радиация әсері туралы мәлімдемесі:

Бұл жабдық Канаданың басқарылмайтын орта үшін белгілеген радиация әсерінің лимиттеріне сай.

Бұл таратқышты кез келген басқа антеннаның немесе таратқыштың жанында орналастырмау немесе олармен бірге пайдаланбау керек.

Сақтық ескерту: пайдаланушыға сақтық ескерту: талаптарға сәйкестікке жауапты тараптың ашық бекітуіңізсіз енгізілген өзгертулер пайдаланушының жабдықты 'пайдалану құқығын жоюы мүмкін.

8 Жиі қойылатын сұрақтар

Bluetooth гарнитурам қосылмайды.

Батарея зарядының деңгейі төмен.
Гарнитураны зарядтаңыз.

Bluetooth гарнитурамды Bluetooth құрылғыммен жұптастыра алмаймын.

Bluetooth өшірілген. Гарнитураны қосу алдында Bluetooth құрылғыңызда Bluetooth мүмкіндігін қосыңыз және Bluetooth құрылғысын қосыңыз.

Жұптастыру жұмыс істемейді.

- Құлаққап бөліктерінің екеуін де зарядтау кейсіне салыңыз.
- Кез келген бұрын қосылған Bluetooth құрылғыларында Bluetooth функциясын өшіргеніңізді тексеріңіз.
- Bluetooth құрылғыңызда "Philips SHB2505" құрылғысын Bluetooth құрылғылары тізімінен жойыңыз.
- Гарнитураны жұптастырыңыз (5-бетте "Гарнитураны Bluetooth құрылғыңызбен бірінші рет жұптастыру" бөлімін қараңыз).

Жұптастыруды ысыру жолы.

Гарнитуралардың екеуін де зарядтау кейсінен шығарыңыз. ЖШД индикаторы ақ түспен жанғанша гарнитуралардың екеуіндегі де мульти функциялық түймелерді екі рет басыңыз, шамамен 10 секунд бойы күтіңіз. Жұптастыру сәтті болғанда сіз "Connected (Қосылды)" сөзін естисіз.

Bluetooth құрылғысы гарнитураны таба алмады.

- Гарнитура бұрын жұптастырылған құрылғыға қосылған болуы мүмкін. Қосылған құрылғыны өшіріңіз немесе оны ауқымнан тыс жылжытыңыз.
- Жұптастыру ысырылған болуы мүмкін немесе гарнитура бұрын басқа құрылғымен жұптастырылған болуы мүмкін. Гарнитураны пайдаланушы нұсқаулығында сипатталған Bluetooth құрылғысымен қайтадан жұптастырыңыз (5-беттегі "Гарнитураны Bluetooth құрылғыңызбен бірінші рет жұптастыру" бөлімін қараңыз).

Bluetooth гарнитурам Bluetooth стереосын қолдайтын мобильді телефонға қосылған, бірақ музыка мобильді телефон үндеткішінен ғана ойнатылады.

Мобильді телефонның пайдаланушы нұсқаулығын қараңыз. Гарнитура арқылы музыка тыңдауды таңдаңыз.

Аудионың сапасы нашар және сықырлайтын шу естіледі.

- Bluetooth құрылғысы ауқымнан тыс. Гарнитура мен Bluetooth құрылғысы арасындағы қашықтықты азайтыңыз немесе олардың арасындағы кедергілерді алып тастаңыз.
- Гарнитураны зарядтаңыз.

Мобильді телефоннан ағындату өте баяу кезде аудионың сапасы нашар немесе аудионы ағындату мүлде жұмыс істемейді.

Мобильді телефоныңыз (моно) HSP/HFP профилін ғана емес, A2DP және BT4.0x (немесе жоғарырақ) профильдерін де қолдайтынын тексеріңіз (10-беттегі "Техникалық деректер" бөлімін қараңыз).

Bluetooth құрылғымда музыканы естимін, бірақ басқара алмаймын (мысалы, ойнату/кідірту/алға айналдыру/артқа айналдыру).

Bluetooth аудио көзі AVRCP профилін қолдайтынын тексеріңіз (10-беттегі "Техникалық деректер" бөлімін қараңыз).

Гарнитураның дыбыс деңгейі тым төмен.

Кейбір Bluetooth құрылғылары дыбыс деңгейін синхрондау арқылы дыбыс деңгейін гарнитуралмен байланыстыра алмайды. Бұл жағдайда, тиісті дыбыс деңгейіне қол жеткізу үшін Bluetooth құрылғысындағы дыбыс деңгейін бөлек реттеу керек.

Мен гарнитураны басқа құрылғыға қоса алмаймын, не істеуім керек?

- Бұрын жұптастырылған құрылғының Bluetooth функциясы өшірілі екенін тексеріңіз.
- Жұптастыру процедурасын екінші құрылғыда қайталаңыз (5-бетте "Гарнитураны Bluetooth құрылғыңызбен бірінші рет жұптастыру" бөлімін қараңыз).

Мен тек бір құлаққап бөлігінен дыбысты естимін.

- Қоңырауда болсаңыз, оң және сол жақ құлаққап бөлігінен дыбыстың шығуы қалыпты.
- Музыканы тыңдап жатсаңыз, бірақ дыбыс тек бір құлаққап бөлігінен шықса:
 - Екінші құлаққап бөлігінде батарея заряды таусылған болуы мүмкін. Оңтайлы жұмыс істеуі үшін құлаққап бөліктерінің екеуін де толығымен зарядтаңыз.

- Оң және сол жақ құлаққап бөліктері бір бірінен ажыратылған. Алдымен құлаққап бөліктерінің екеуін де өшіріңіз. Содан кейін құлаққап бөліктерінің екеуін де 5 секундқа зарядтау кейсіне салып, шығарыңыз. Бұл құлаққап бөліктерін қосады және екі құлаққап бөлігін бір біріне қосады. Гарнитураны Bluetooth құрылғысына қайта қосыңыз.
- Гарнитура бірнеше Bluetooth құрылғысына қосылған. Барлық қосылған құрылғыларының Bluetooth функциясын өшіріңіз. Құлаққап бөліктерінің екеуін де өшіріңіз. Құлаққап бөліктерінің екеуін де 5 секундқа зарядтау кейсіне салып, шығарыңыз. Гарнитураны Bluetooth құрылғысына қайта қосыңыз. Гарнитура бір уақытта тек бір Bluetooth құрылғысына қосуға арналғанын ескеріңіз. Гарнитураны Bluetooth құрылғысына қайта қосқанда, кез келген бұрын жұптастырылған/қосылған құрылғылардың Bluetooth функциясы өшірілі екенін тексеріңіз.
- Жоғарыдағы шешімдер көмектеспесе, гарнитураны зауыттық параметрлерге ысырыңыз (9-беттегі "Гарнитураны зауыттық параметрлерге ысыру" бөлімін қараңыз).

Қосымша қолдау алу үшін мына бетке кіріңіз: www.philips.com/support.



Este equipamento não tem direito à proteção contra interferência prejudicial e não pode causar interferência em sistemas devidamente autorizados. Este produto está homologado pela ANATEL, de acordo com os procedimentos regulamentados pela Resolução 242/2000, e atende aos requisitos técnicos aplicados. Para maiores informações, consulte a site da ANATEL: www.anatel.gov.br

Philips және Philips қалқан эмблемасы Koninklijke Philips N.V. компаниясының тіркелген сауда белгілері болып табылады және лицензия бойынша пайдаланылады. Бұл өнімді MMD Hong Kong Holding Limited немесе оның серіктес компанияларының біреуі өндірген және олардың жауапкершілігі бойынша сатылады және MMD Hong Kong Holding Limited осы өнімге қатысты кепілдік беруші болып табылады.

