

Her zaman yardıma hazırsınız

Ürününüzü kaydettirmek ve destek almak için şu adrese gidin:
www.philips.com/support

Sordularımız mı var? Philips'e Ulaşın



TR Kısa kullanım kılavuzu

PHILIPS



Specifications are subject to change without notice.
2015 © WOOX Innovations Limited. All rights reserved.
Philips and the Philips' Shield Emblem are registered trademarks of Koninklijke Philips N.V. and are used by WOOX Innovations Limited under license from Koninklijke Philips N.V.

BT100_00_SUM_TR_V1.0

BT100

TR

Güvenlik

Önemli Güvenlik Talimatları

- Tüm uyarıları dikkate alın.
- Tüm talimatları izleyin.
- Bu cihazı suya yakın yerlerde kullanmayın.
- Havalandırma deliklerini kapatmayın. Üreticinin talimatlarına göre kurun.
- Radyatör, kalorifer ızgarası, soba gibi ısı kaynaklarının veya ısı üreten diğer cihazların (amplifikatörler dahil) yanına kurmayın.
- Yalnızca üretici tarafından belirtilen ek parçalar/aksesuarları kullanın.
- Tüm servis işlemleri için yetkili servis personeline başvurun. Cihaza sıvı dökülmesi veya içine nesne girmesi, cihazın yağmur veya neme maruz kalması, normal şekilde çalışmaması veya yere düşmesi gibi nedenlerle cihazın zarar görmesi durumunda servis işlemi gerekir.
- Pili güneş ışığına, ateşe veya aşırı ısıya maruz bırakmayın.
- Cihazlar, sıvı damlamasına veya sıçramasına maruz bırakılmamalıdır.
- Cihazın üzerine tehlikeli olabilecek nesnelere (ör. sıvı dolu nesnelere, yanan mumlar) konulmamalıdır.
- Pili yanlış takıldığında patlama tehlikesi söz konusu olur. Yalnızca aynı veya eşdeğer pille değiştirin.

Uyarı

- Bu ürünün muhafazasını kesinlikle çıkarmayın.
- Bu ürünün hiçbir parçasını yağlamayın.
- Bu ürünü hiçbir zaman diğer elektrikli ekipmanların üzerine koymayın.

Bildirim

Cihaz üzerinde yapılan, WOOX Innovations tarafından açıkça onaylanmayan her türlü değişiklik, kullanıcının bu cihazı çalıştırma yetkisini geçersiz kılar.

CE 0168

Bu ürün, Avrupa Birliği radyo paraziti gereksinimlerine uygundur. İşbu belge ile WOOX Innovations, bu ürünün 1999/5/EC Yönergesinin esas şartlarına ve ilgili hükümlerine uygun olduğunu beyan eder. Uygunluk Bildirimi'ni www.philips.com/support adresinde bulabilirsiniz.

Eski ürün ve pilin atılması



Ürününüzü geri dönüştürülebilir ve yeniden kullanılabilir yüksek kaliteli malzeme ve bileşenler kullanılarak üretilmiştir.



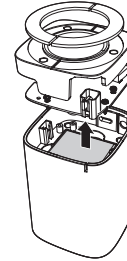
Ürünlerin üzerindeki bu simge, ürünün 2012/19/EU sayılı Avrupa Yönergesi kapsamında olduğu anlamına gelir.



Bu simge, ürünün 2013/56/EU sayılı Avrupa Yönergesi kapsamında olan ve normal evsel atıklarla birlikte atılmayan yeniden şarj edilebilir dahili pil içerdiği anlamına gelir. Şarj edilebilir pili bir uzmanın çıkarması için ürününüzü mutlaka resmi bir toplama noktasına veya bir Philips servis merkezine götürmenizi öneririz.

Elektrikli ve elektronik ürünlerin ve yeniden şarj edilebilir pillerin ayrı olarak toplanması ile ilgili bulunduğunuz yerdeki sistem hakkında bilgi edinin. Yerel kuralları takip edin; ürün ve yeniden şarj edilebilir pilleri asla normal evsel atıklarla birlikte atmayın. Eski ürünlerin ve yeniden şarj edilebilir pillerin doğru şekilde atılması, çevre ve insan sağlığı üzerindeki olumsuz etkileri önlemeye yardımcı olur.

Dahili pilin çıkarılması için ürünü her zaman bir profesyonele götürün.



Çevresel bilgiler

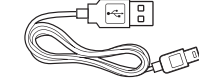
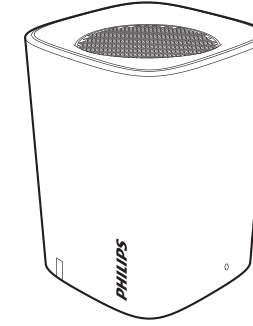
Gereksiz tüm ambalaj malzemeleri çıkarılmıştır. Ambalajı üç malzemeye kolayca ayrılabilir şekilde yapmaya çalıştık: karton (kutu), polistiren köpük (tampon) ve polietilen (torbalar, koruyucu köpük tabakası). Sisteminiz, uzman bir firma tarafından parçalanması halinde geri dönüştürülebilir ve kullanılabilir malzemelerden oluşmaktadır. Lütfen ambalaj malzemelerinin, tükenen pillerin ve eski donanımın atılmasında yerel yönetmeliklere uygun hareket edin.

Bluetooth

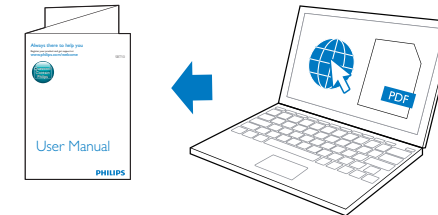
Bluetooth® markası ve logoları, Bluetooth SIG, Inc. şirketinin tescilli ticari markaları olup, WOOX Innovations tarafından lisans alınarak kullanılmaktadır.

Not

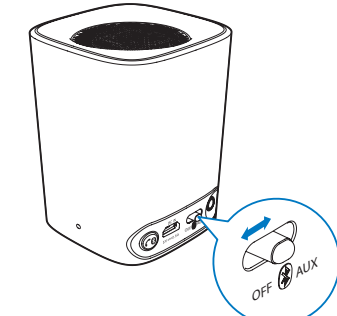
- Tip plakası, cihazın alt kısmında bulunur.



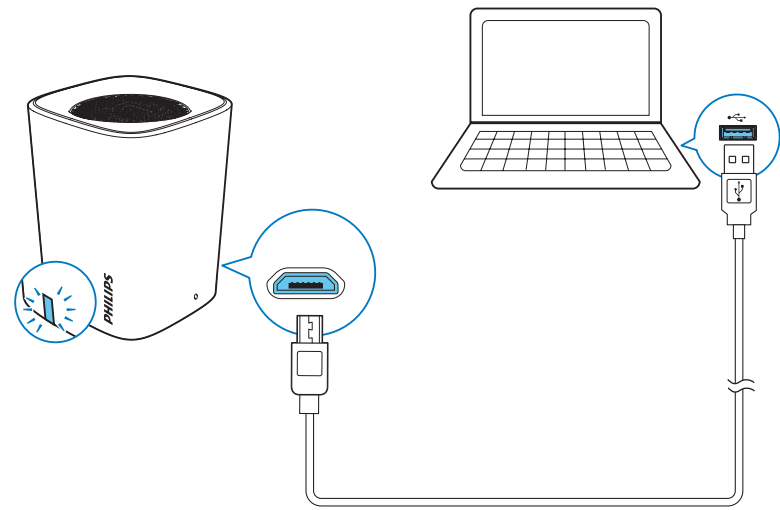
TR Ürününüzü kullanmadan önce, birlikte verilen tüm güvenlik bilgilerini okuyun.



TR Kullanım kılavuzunun tamamını indirmek için www.philips.com/support adresini ziyaret edin.



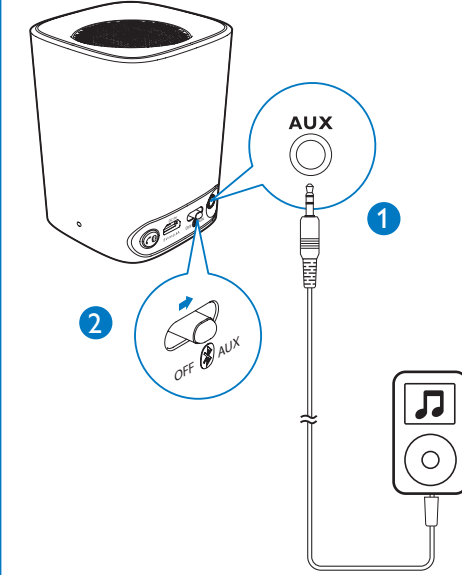
TR Bluetooth modu/AUX IN modunu seçmek için OFF **AUX** düğmesini **AUX** konumuna kaydırın. BT100 cihazını kapatmak için OFF **AUX** düğmesini OFF konumuna kaydırın.



TR Gösterge davranışı

| | Şarj ediliyor | Pil tamamen şarj edildiğine |
|-------------------|--|---|
| OFF modunda | Yanıp sönen beyaz | Kapalı |
| AUX IN modunda | Yanıp sönen beyaz | Sürekli beyaz |
| Bluetooth modunda | Yanıp sönen mavi/ Sürekli mavi (çalışma durumunu takip edin) | Yanıp sönen mavi/Sürekli mavi (çalışma durumunu takip edin) |

Not: Bluetooth modunda, pil boş olduğunda BT100 otomatik olarak kapanır. Bluetooth göstergesi ise şarj sırasında beyaz renkte yanıp söner. Bluetooth moduna geri dönmek için BT100 cihazını kapatın ve tekrar Bluetooth modunu seçin.



TR Specifikace

Amplifikatör

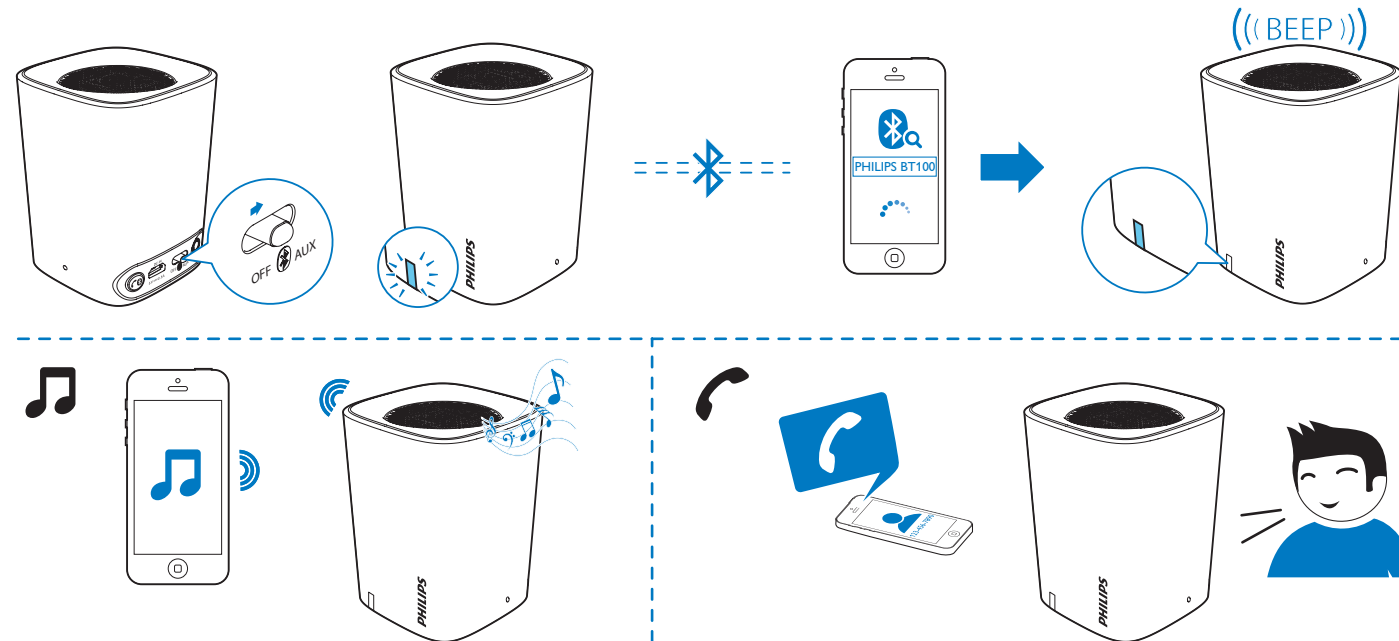
| | |
|----------------------|---------------------|
| Nominal Çıkış Gücü | 2 W RMS |
| Sinyal Gürültü Oranı | >70 dB |
| Aux-in Link | 300 mV RMS, 10 kohm |

Bluetooth

| | |
|-----------------------|------------------------|
| Bluetooth özellikleri | V3.0+EDR |
| Desteklenen Profiller | HFP v1.5, A2DP v1.2 |
| Gelişmiş özellikler | Eko ve gürültü önleme |
| Kapsama alanı | 10 m/33 ft görüş alanı |

Genel bilgiler

| | |
|-------------------------------------|-------------------|
| DC güç girişi | USB: 5 V, 500 mA; |
| Dahili Li-Polimer pil | 3,7 V 500 mAH |
| Pil çalışma süresi | >8 saat |
| Boyutlar - Ana Ünite (U x G x Y) | 63 x 63 x 82 mm |
| Ağırlık - Ana Ünite | 0,18 kg |



TR

Not: Herhangi bir ses giriş kablosunun AUX soketine bağlı olmadığından emin olun.

Bluetooth göstergesi

| Gösterge | Bluetooth bağlantısı |
|------------------|-----------------------------------|
| Yanıp sönen mavi | Bağlanıyor veya bağlantı bekliyor |
| Sürekli mavi | Bağlı |

Bluetooth modunda düğme fonksiyonları

| Durum | |
|-----------------|---|
| Gelen arama | Gelen bir aramayı yanıtlamak için basın. Gelen bir aramayı reddetmek için 3 saniyeden uzun süre basılı tutun. |
| Arama sırasında | Geçerli görüşmeyi sonlandırmak için basın. BT100 ve cep telefonu arasında arama aktarmak için 3 saniyeden uzun süre basılı tutun. Eşleştirme bilgilerini silmek için 8 saniye süreyle basılı tutun. |

