

Регистрирайте своя продукт и получите помощ на  
[www.philips.com/welcome](http://www.philips.com/welcome)

Мултимедийни високоговорители  
SPA7360



---

БГ Ръководство на потребителя

**PHILIPS**

## FCC – Информация за съответствие

Това устройство е в съответствие с Част 15 от правилата на Федералната комисия по комуникациите (FCC).

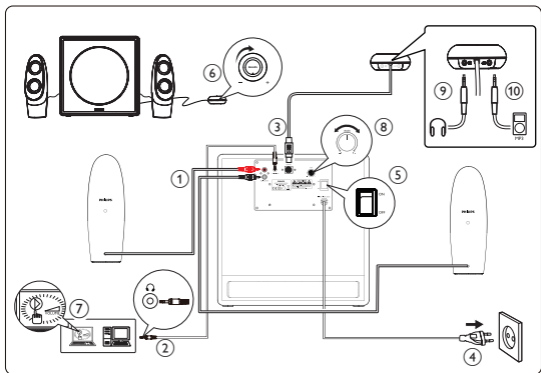
Работата му е предмет на следните две условия:

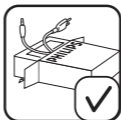
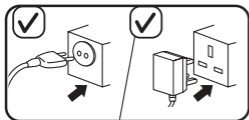
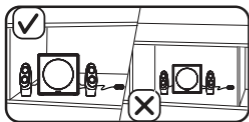
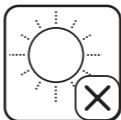
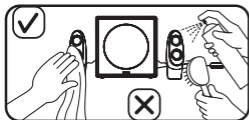
1. това устройство не трябва да причинява вредни смущения, и
2. това устройство трябва да приема всякакви смущения, включително такива, които могат да причинят нежелано функциониране.

### **Забележка:**

Това устройство е тествано и е установено, че отговаря на ограниченията за цифрово устройство от Клас В съгласно Част 15 от правилата на FCC. Тези ограничения са предназначени да осигурят разумна защита срещу вредни смущения в жилищните инсталации. Това устройство генерира, използва и може да излъчва радиочестотна енергия и ако не се инсталира и използва в съответствие с инструкциите, може да причини вредни смущения в радио комуникациите. Въпреки всичко, няма гаранция, че в конкретна инсталация няма да се появят смущения. Ако това устройство причини вредни смущения в приемането на радио или телевизионен сигнал, което може да се определи чрез изключване и включване на устройството, потребителят може да се опита да отстрани смущенията по един или повече от следните начини:

- Да премести приемащата антена.
- Да увеличи разстоянието между устройството и приемника.
- Да включи устройството в контакт от верига, различна от тази, към която е включен приемникът.
- Да се обърне за помощ към дилъра или опитен радио/ТВ техник.





## Мултимедийни високоговорители

**Предупреждение:** 1. Продуктът не трябва да се излага на капки или пръски и върху него не трябва да се поставят предмети, пълни с течности, като например вази. 2. За пълно изключване на захранването, захранващият щепсел на продукта трябва да се изключи от електрическата мрежа. 3. Около захранващия щепсел на продукта не трябва да има пречки ИЛИ той трябва да бъде лесно достъпен по време на употреба. 4. Върху продукта не трябва да се поставят източници на открит пламък, като например запалени свещи. 5. Максималното изходно напрежение на жака за слушалки е 150 mV или по-малко.

**ЗАБЕЛЕЖКА:** 1. Уверете се, че мултимедийните високоговорители са правилно инсталирани преди употреба.

### Системни изисквания:

PC	Mac
Windows® 98SE, Windows® ME, Windows® 2000, Windows® XP или Windows® Vista™	Mac OS9 или OS® X или по нова версия

### Инсталиране:

- 1 Включете жаковете на високоговорителите в изходните аудио букси на суббуфера: червения жак в червената букса, белия жак в бялата букса (1).
- 2 Включете входния аудио жак от зелената букса на суббуфера в съответната букса на компютъра (2).
- 3 Включете кабелното дистанционно управление в суббуфера (3).
- 4 Включете АС щепсела в АС контакта (4).

- 5 Включете системата (5).  
↳ Индикаторът на кабелното дистанционно управление света.
- 6 Регулирайте силата на звука от дистанционното управление (6), компютърното приложение или мултимедийния софтуер (5).
- 7 Регулирайте басите (8).
- 8 Когато приключите с използването на мултимедийните високоговорители, затворете мултимедийния софтуер и изключете системата.

### **Допълнителна функция:**

- 9 Включете кабела на слушалките в кабелното дистанционно управление (9).
  - 10 Включете кабела на MP3 източника в кабелното дистанционно управление (10).
- Изключете кабела на MP3 източника ако искате да слушате източника на звук от зелената бухса (аудио вход) на суббуфера.



Вашият продукт е проектиран и произведен с висококачествени материали и компоненти, които могат да бъдат рециклирани и използвани отново. Моля, информирайте се за местната система за разделно събиране на електрически и електронни продукти, включително тези, маркирани със символа на зачеркнат контейнер с колелца. Моля, съобразявайте се с вашите местни правила и не изхвърляйте старите си продукти с нормалните битови отпадъци.



Център за обслужване на клиенти

Безплатен телефонен номер  
00 800 11 544 24

E-mail: чрез страницата за поддръжка на адрес

**[www.philips.bg](http://www.philips.bg)**

© 2010 Koninklijke Philips Electronics N.V.

Всички права запазени

