

Guida Rapida

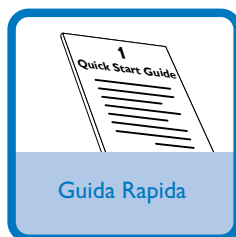
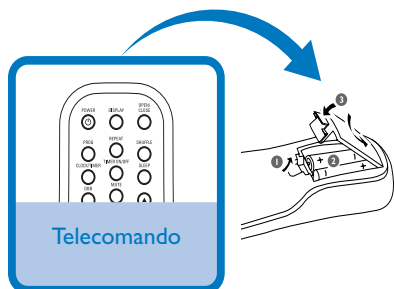


Punto A *Collega*

Punto B *Divertiti*

Cosa c'è nella confezione?

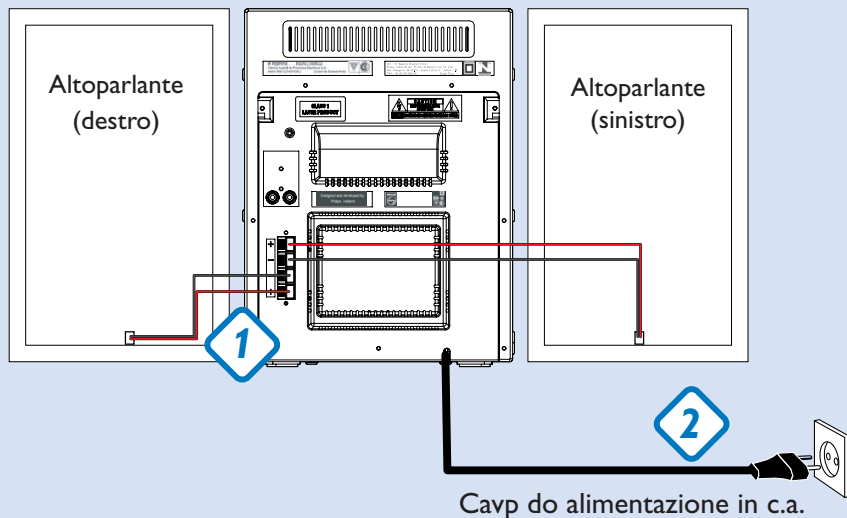
Nella confezione si dovrebbero trovare i seguenti articoli.



Collegamenti

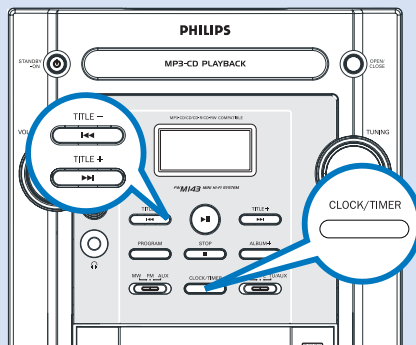
- 1 Collegare i fili degli altoparlanti ai connettori **SPEAKERS**.
- 2 Prima di collegare il cavo di alimentazione in c.a. alla presa a parete, assicurarsi di aver eseguito tutti gli altri collegamenti.

Tip
Non è necessario collegare l'antenna FM poiché essa è fissata al sistema.



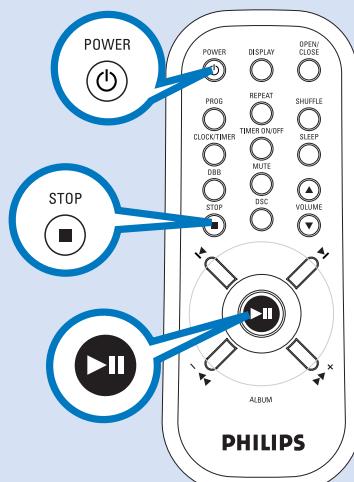
Regolazione dell'orologio

- 1 In qualsiasi modalità, premere **CLOCK/TIMER** due volte. Le cifre dell'orologio relative alle ore lampeggiano.
- 2 Premere **TITLE/+** \lll / \ggg (\ll / \gg sul telecomando) per regolare le ore.
- 3 Premere nuovamente **CLOCK/TIMER**. Le cifre dell'orologio relative ai minuti lampeggiano.
- 4 Premere **TITLE/+** \lll / \ggg (\ll / \gg sul telecomando) per regolare i minuti.
- 5 Premere **CLOCK/TIMER** per confermare l'ora.



Riproduzione di un CD

- 1 Posiziona il selettore sorgente sulla sorgente CD.
- 2 Premere **OPEN/CLOSE** sul sistema per aprire il vano CD.
- 3 Inserire un CD con il lato inciso rivolto verso l'alto e premere **OPEN/CLOSE** per chiudere il comparto CD.
- 4 Premere ►|| per avviare la lettura.
- 5 Per interrompere la lettura del CD, premere **STOP** ■.



Tip

Le funzioni di riproduzione dettagliate ed altre funzioni sono descritte nell'accluso manuale dell'utente.



© Royal Philips Electronics N.V. 2007
All rights reserved.

<http://www.philips.com>

