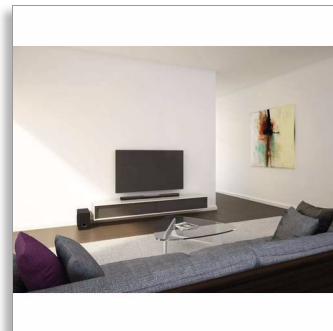




Philips SoundBar-högtalare

2.1-kanaligt, med trådlös
subwoofer

Bluetooth® aptX, AAC och NFC
1 HDMI-ingång och -utgång
(ARC)
320 W



HTL5140B

Kraftfullt ljud för alla TV-modeller

med trådlös subwoofer

HTL5140 är en tunn soundbar med en maximal uteffekt på 320 W. Den har en förstklassig metallfinish som ger ett stilfullt intryck och kan monteras på väggen eller placeras på en bordsskiva. Funktioner för HDMI ARC, HDMI-ingång för video samt Bluetooth® med aptX® och AAC för trådlös musik medföljer.

Fylligare ljud för TV- och filmtittande

- Kraftfullt 320 W ljud
- 8 tums woofer för dånande bas
- Dolby digital och DTS för bra surroundljud
- Virtual Surround Sound för en realistisk filmupplevelse
- Tweeter i mylarmaterial för HD-ljud

Anslut och njut av all din underhållning

- Bluetooth® (aptX® och AAC) för trådlös musikströmning
- HDMI ARC för att få tillgång till allt ljud från din TV
- Anslut till HDMI för suverän bild- och ljudkvalitet
- Smidigt med NFC-aktiverade smarttelefoner för Bluetooth-hoppning
- EasyLink för att styra alla HDMI CEC-enheter med en enda fjärrkontroll

Utvecklad för att förhöja din hemmiljö

- Trådlös subwoofer för problemfri placering

WHAT Hi-Fi?
AWARDS 2014

Soundbars & soundbases
BEST SOUNDBAR aptX AAC
Philips HTL5140

PHILIPS

SoundBar-högtalare

2.1-kanaligt, med trådlös subwoofer Bluetooth® aptX, AAC och NFC, 1 HDMI-ingång och -utgång (ARC), 320 W

Funktioner

HTL5140B/12

Kraftfullt 320 W ljud

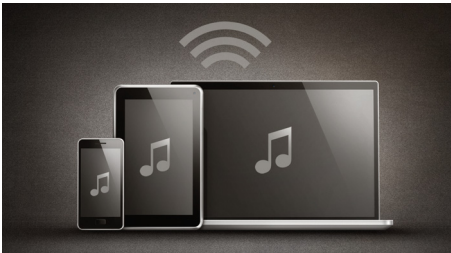


Två enheter, var och en med 4 woofers och 2 tweeterhögtalare inuti håller ljudnivån i perfekt balans. Tillsammans har de en ljudut effekt på 320 W, vilket matchas av kraftfull bas från en 17L-subwooferlåda.

Dolby digital och DTS

Kör digitalt och få ut så mycket som möjligt av dina musik- och filmupplevelser. Även musik som du spelar upp via stereon låter toppen eftersom Dolby Digital och DTS-surroundljudet förbättrar både digital musik och video. Ljudet förstärks så mycket från din hemmabiohögtalare att du omsluts helt av det.

Bluetooth® (aptX® och AAC)



Bluetooth® (aptX® och AAC) för trådlös musikströmning

NFC-teknik

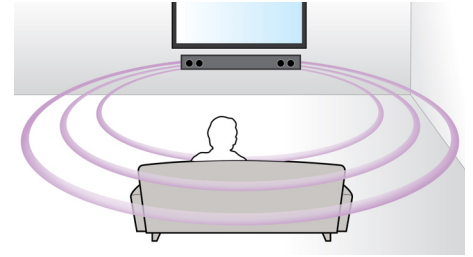


Para enkelt ihop Bluetooth-enheter med smidig NFC-teknik (närfältskommunikationsteknik). Du behöver bara trycka på den NFC-aktiverade smarttelefonen eller surfplattan i NFC-området för en högtalare för att sätta på högtalaren, starta Bluetooth-hoppning och börja strömma musik.

Mylar-tweeter

Det unika mylarmaterialet som används i tweetrar ger otrolig ljuddefinition. Hela bandet av höga frekvenser återges perfekt, så musiken får liv och filmer låter som de ska låta. Tweetern, som är en viktig del av tvåvägsmodellen, förbättrar höga frekvenser och ger ett renare, fylligare och mer exakt ljud tillsammans med woofern. Förbättrad skärpa innebär att du kan höra alla de olika delarna av musiken. Lyssna på de enskilda instrumenten, hör sången tydligare och njut av musikens härliga detaljrikedom.

Virtual Surround Sound



Philips Virtual Surround Sound producerar ett fylligt surroundljud från mindre än ett system med fem högtalare. Mycket avancerade rumsliga algoritmer reproducerar ljudegenskaperna som förekommer i en idealisk 5.1-kanalsmiljö. Högkvalitativt stereoljud omvandlas till verklighetstroget, flerkanaligt surroundljud. Du behöver inte köpa extra högtalare, sladdar eller högtalarstativ för att få ljud som fyller hela rummet.

En HDMI-ingång

Ta del av slående 3D-uppspelning och kristallklart 5.1- eller 7.1-ljud genom att bara koppla in spelarens HDMI-ljudutgång till en AV-mottagare utan 3D-funktioner.

SoundBar-högtalare

2.1-kanaligt, med trådlös subwoofer Bluetooth® aptX, AAC och NFC, 1 HDMI-ingång och -utgång (ARC), 320 W

Specifikationer

Ljud

- Ljutförbättring: Diskant- och baskontroll, DoubleBass
- Ljudsystem: DTS Digital Surround, Dolby Digital
- Uteffekt för subwoofer: 220 W
- Uteffekt för högtalare: 100 W
- Total effekt RMS vid 10 % THD: 320 W

Högtalare

- Subwooferdrivelement: 1 x 8 tums woofer
- Subwoofertyp: Trådlös subwoofer
- Element per Soundbar: 2 x 1 tums mylartweeters, 4 ovala woofers

Anslutningar

- Anslutningar bak: Digital optisk ingång, HDMI 1.4-utgång (ARC), HDMI IN 1, Ljudingång 3,5 mm, USB
- Trådlösa anslutningar: Bluetooth APT-X och AAC
- Integrerade anslutningar: Bluetooth APT-X, NFC

Bekvämlighet

- EasyLink (HDMI-CEC): Återgångskanal för ljud, Automatisk ljudingångsmappning, Fjärrkontrollvidarekoppling
- HDMI-funktioner: ARC (Audio Return Channel), Innehållstyp

Effekt

- Strömförsörjning: 110-240 V
- Strömförbrukning i standby-läge: <0,5 W

Mått

- Huvudenhet (B x H x D): 1 045,2 x 48,9 x 66,5 mm
- Subwoofer (B x H x D): 208 x 301 x 403 mm

Design

- Vägghöjning

Tillbehör

- Tillbehör som medföljer: 2 x AAA-batterier, Nätkabel, Fjärrkontroll, Broschyr med säkerhetsföreskrifter och juridik, Varumärkesblad, Bruksanvisning, Garantisedel för hela världen

Yttre kartong

- EAN: 87 12581 70694 4
- Bruttovikt: 11,2 kg
- Yttre kartong (L x B x H): 48 x 35,5 x 35,2 cm
- Nettovikt: 8,943 kg
- Antal konsumentförpackningar: 1
- Taravikt: 2,257 kg

Produktstorlek

- Produktens mått (B x H x D): 104,5 x 4,9 x 7,2 cm
- Vikt: 8,67 kg



Publiceringsdatum
2015-10-26

Version: 7.2.6

12 NC: 8670 001 10792
EAN: 08 71258 17069 44

© 2015 Koninklijke Philips N.V.
Med ensamrätt.

Specifikationerna kan ändras utan föregående meddelande. Alla varumärken tillhör Koninklijke Philips N.V. eller sina respektive ägare.

www.philips.com