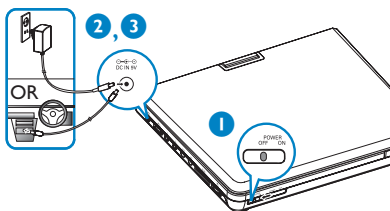


Guide de démarrage rapide

1 Charge de la batterie

Ce lecteur de DVD portable est conçu pour fonctionner avec une batterie au lithium intégrée afin d'alimenter le lecteur lorsque vous êtes en voyage.

- 1 Réglez l'interrupteur **POWER** sur **OFF** (le lecteur de DVD peut être chargé en mode hors tension uniquement).
- 2 Pour démarrer la charge, utilisez le cordon de l'adaptateur secteur fourni (ou l'adaptateur allume-cigares) pour brancher le lecteur sur une prise secteur (ou sur l'allume-cigares).
→ Le voyant **CHG** devient vert.
→ Lorsque que la batterie est entièrement chargée, le voyant s'éteint.
- 3 Débranchez le cordon de l'adaptateur secteur (ou l'adaptateur allume-cigares) lorsque le voyant **CHG** s'éteint.

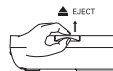


Remarque:

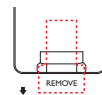
– Vous pouvez également utiliser le cordon de l'adaptateur secteur fourni (ou l'adaptateur allume-cigares) pour brancher le lecteur sur une prise secteur (ou sur l'allume-cigares) directement dans la mesure du possible.
– Avant d'employer le joueur de DVD pour la première fois, veillez à charger la batterie pendant 8 heures au moins.

2 Préparation de la télécommande

- 1 Relevez la poignée **EJECT** pour retirer la télécommande.



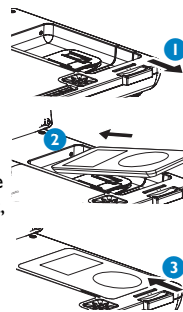
- 2 Retirez la languette de protection en plastique (lors de la première utilisation).
→ Votre télécommande est maintenant prête à l'emploi.



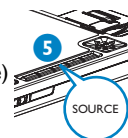
3 Utilisation (iPod vidéo)

Branchement et utilisation de votre lecteur iPod

- 1 Sortez le connecteur de l'iPod.
- 2 Placez votre lecteur iPod dans la station d'accueil avec sa partie supérieure vers l'avant, comme illustré ci-contre.
- 3 Enfoncez le connecteur de l'iPod.
- 4 Allumez le lecteur iPod afin que "TV OUT" (Sortie TV) soit sur "ON" (Activé) et sélectionnez le mode "PAL". (Consultez les instructions détaillées du manuel de l'utilisateur de votre iPod.)



- 5 Appuyez à plusieurs reprises sur la touche **SOURCE** (ou sur la touche **iPOD** de la télécommande) pour activer le signal d'entrée de la station d'accueil.

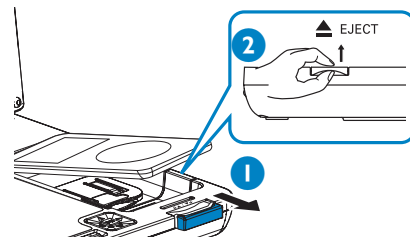


- 6 Lisez les fichiers enregistrés sur le lecteur iPod.

- Pour recharger le lecteur iPod, branchez le lecteur de DVD sur une prise secteur (ou sur l'allume-cigare du véhicule) ; le lecteur de DVD doit être hors tension OU sous tension avec iPod comme source sélectionnée.

Pour enlever le lecteur iPod

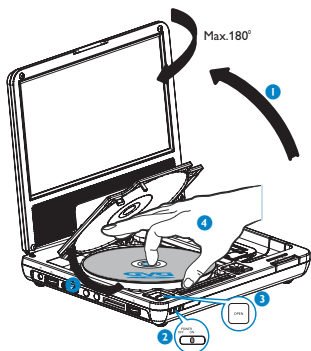
- 1 Sortez le connecteur de l'iPod.
- 2 Relevez la manette **EJECT** pour libérer l'iPod.



Remarque:

– Ce lecteur de DVD prend uniquement en charge les iPod vidéo 30 Go, 60 Go et 80 Go.
– Vous pouvez placer votre lecteur iPod dans la station d'accueil pour lire ses fichiers ou pour le recharger. Seuls les iPod vidéo 30 Go, 60 Go et 80 Go sont pris en charge.
– Appuyez sur la touche **▶** du lecteur iPod pour démarrer la lecture de photos via ce lecteur de DVD.

3 Utilisation (fonctionnement du disque)



- 1 Ouvrez le couvercle du lecteur et faites tourner l'écran pivotant dans le sens des aiguilles d'une montre jusqu'à l'angle de visualisation souhaité.
- 2 Réglez l'interrupteur **POWER** sur **ON** pour allumer le lecteur de DVD.
→ Le voyant **POWER** s'allume.
- 3 Appuyez sur la touche **OPEN** pour ouvrir le tiroir-disque.
- 4 Retirez la plaque de protection (le cas échéant) et chargez un disque avec la face imprimée orientée vers le haut.
- 5 Refermez le tiroir-disque. La lecture commence automatiquement. Si tel n'est pas le cas, appuyez sur **▶▶**.
- 6 Pour arrêter la lecture, appuyez sur la touche **■** de la télécommande.

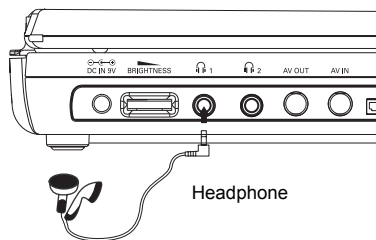
Remarque:

– Lorsque la batterie est faible (le voyant d'alimentation clignote pour vous avertir), rechargez-la immédiatement (que vous ayez l'intention de l'utiliser ou non) afin d'éviter de diminuer sa durée de vie.

3 Utilisation

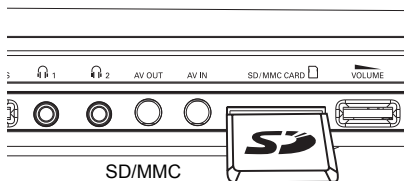
Connexion de casques (non inclus)

- Pour profiter de votre lecteur de DVD portable sans déranger votre entourage, vous pouvez connecter un ou plusieurs casques à la prise **1** et/ou **2** de l'appareil.



Connexion d'une carte SD/MMC

- 1 Insérez une carte SD/MMC dans le logement **SD/MMC CARD** avec les contacts métalliques tournés vers le bas.
- 2 Appuyez plusieurs fois sur la touche **SOURCE** de la face avant du lecteur de DVD (ou sur la touche **SD/MMC CARD** de la télécommande) pour sélectionner la source SD/MMC.
- 3 Lisez les fichiers audio ou vidéo enregistrés sur la carte en sélectionnant le fichier désiré à l'aide des touches **▲ ▼** et **OK**.



Connexion d'un équipement auxiliaire (par exemple, un téléviseur)

- 1 Reliez directement la sortie **AV OUT** de l'appareil aux sorties vidéo et audio d'un téléviseur, comme illustré ci-dessous.
- 2 Allumez le téléviseur, puis réglez-le sur le canal d'entrée vidéo adéquat.
→ Vous pouvez consulter le manuel de votre téléviseur. Si votre téléviseur n'est pas doté d'entrées audio et vidéo, vous devrez acheter un modulateur RF. Consultez votre revendeur.

Remarque:

– Lorsque vous connectez un appareil à l'entrée **AV IN** d'un lecteur de DVD, appuyez plusieurs fois sur la touche **SOURCE** située sur la face avant du lecteur (ou sur la touche **AV** de la télécommande) pour sélectionner **AV IN (AUX)**.

