

# Altijd tot uw dienst

Ga voor registratie van uw product en ondersteuning naar  
[www.philips.com/welcome](http://www.philips.com/welcome)



OR2000M



## Gebruiksaanwijzing

**PHILIPS**



# Inhoudsopgave

---

|           |   |           |
|-----------|---|-----------|
| <b>1</b>  | <b>Veiligheid</b>                         | <b>2</b>  |
| <hr/>     |   |           |
| <b>2</b>  | <b>Wat zit er in de doos?</b>             | <b>3</b>  |
| <hr/>     |   |           |
| <b>3</b>  | <b>Stroom aansluiten</b>                  | <b>4</b>  |
| <hr/>     |   |           |
| <b>4</b>  | <b>Ingeschakeld</b>                       | <b>5</b>  |
| <hr/>     |   |           |
| <b>5</b>  | <b>Volume aanpassen</b>                   | <b>6</b>  |
| <hr/>     |   |           |
| <b>6</b>  | <b>Naar de radio luisteren</b>            | <b>7</b>  |
| <hr/>     |   |           |
| <b>7</b>  | <b>Naar een extern apparaat luisteren</b> | <b>8</b>  |
| <hr/>     |   |           |
| <b>8</b>  | <b>Problemen oplossen</b>                 | <b>9</b>  |
| <hr/>     |   |           |
| <b>9</b>  | <b>Productinformatie</b>                  | <b>10</b> |
|           | Algemene informatie                       | 10        |
|           | Tuner                                     | 10        |
|           | Luidsprekers                              | 10        |
|           | Versterker                                | 10        |
| <hr/>     |   |           |
| <b>10</b> | <b>Kennisgeving</b>                       | <b>11</b> |
|           | Compliance                                | 11        |
|           | De zorg voor het milieu                   | 11        |
|           | Copyright                                 | 11        |

# 1 Veiligheid

Lees alle instructies goed door en zorg dat u deze begrijpt voordat u dit product gaat gebruiken. Als er schade ontstaat doordat u instructies niet opvolgt, is de garantie niet van toepassing.

## Risico op brand of een elektrische schok!

- Stel het product en de accessoires nooit bloot aan regen of water. Houd voorwerpen die vloeistoffen bevatten (zoals vazen) uit de buurt van het product. Mocht er onverhoopt vloeistof op of in het product terechtkomen, dan moet u de stekker direct uit het stopcontact halen. Neem contact op met Consumer Care om het product te laten nakijken voordat u het weer gaat gebruiken.
- Houd het product en de accessoires uit de buurt van open vuur of andere warmtebronnen, waaronder direct zonlicht.
- Steek geen voorwerpen in de ventilatiesleuven of andere openingen van het product.
- Als u het netsnoer of de aansluiting op het apparaat gebruikt om het apparaat uit te schakelen, dient u ervoor te zorgen dat deze goed toegankelijk zijn.
- Koppel het product los van het elektriciteitsnet als er onweer op komst is.
- Trek bij het loskoppelen van het netsnoer altijd aan de stekker en nooit aan het snoer.

## Risico op kortsluiting of brand!

- Controleer, voordat u het product aansluit op het stopcontact, of het voltage overeenkomt met de waarde op de achterzijde van het product. Sluit het product nooit aan op het stopcontact als het voltage afwijkt.
- Stel het product nooit bloot aan regen, water, zonlicht of hoge temperaturen.

- Zorg dat er geen grote krachten op het netsnoer worden uitgeoefend. Losse stekkers kunnen vonken of brand veroorzaken.

## Risico op verwondingen of schade aan het product!

- Er mag geen vloeistof op dit product druppelen of spatten.
- Plaats niets op dit product dat gevaar kan opleveren, zoals een glas water of een brandende kaars.
- Plaats het product of andere voorwerpen nooit op netsnoeren of op andere elektrische apparatuur.
- Als het product wordt vervoerd bij een temperatuur die lager is dan 5 °C, dient u het product na het vervoer uit te pakken en te wachten tot de temperatuur van de het product gelijk is aan de kamertemperatuur. Vervolgens kunt u het product op het stopcontact aansluiten.

## Oververhittingsgevaar!

- Plaats dit product nooit in een afgesloten ruimte. Laat voor voldoende ruimte voor ventilatie aan alle zijden van het product een ruimte vrij van minstens tien centimeter.
- Zorg ervoor dat de ventilatiesleuven van het product nooit worden afgedekt door gordijnen of andere voorwerpen.

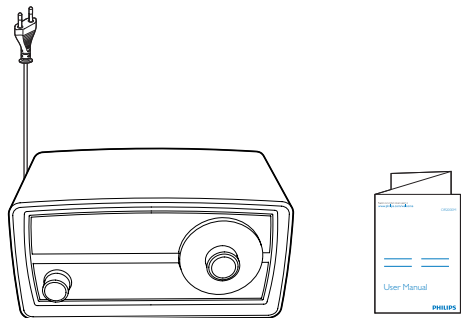


### Opmerking

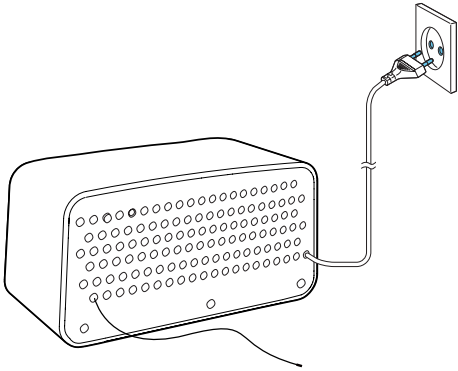
- De netspanning en frequentie staan op de achterzijde van het product. Het model- en serienummer staan op de onderzijde.

## 2 Wat zit er in de doos?

Controleer de inhoud van het pakket:

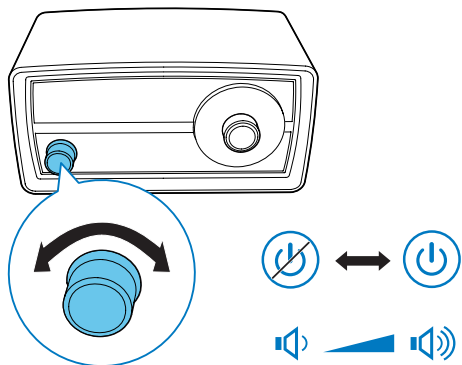


### 3 Stroom aansluiten



Steek de stekker in het stopcontact.

## 4 Ingeschakeld



Draai de linkerknop rechtsom tot u een "klik" hoort.

- Om uit te schakelen, draait u de linkerknop linksom tot u een "klik" hoort.

## 5 Volume aanpassen

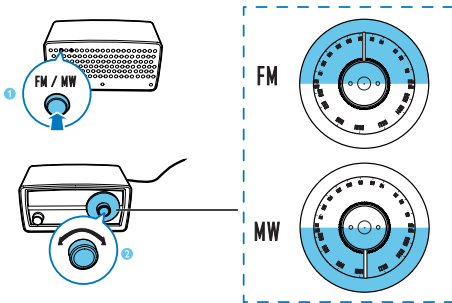
- Om het volume te verhogen, draait u de linkerknop rechtsom.
- Om het volume te verlagen, draait u de linkerknop linksom.



# 6 Naar de radio luisteren

## Opmerking

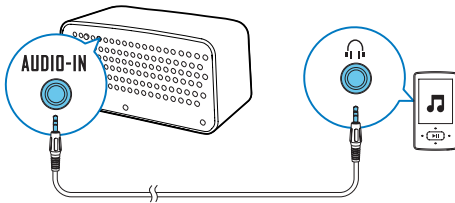
- Trek voor een optimale ontvangst de antenne volledig uit en pas de positie van de antenne aan tot u het sterkste signaal hebt gevonden.



- 1 Druk op **FM/MW** om de tunerfrequentieband naar MW te schakelen.
  - Om de tunerfrequentieband naar FM te schakelen, drukt u opnieuw op **FM/MW**.
- 2 Draai de rechterknop linksom of rechtsom om de frequentie aan te passen.
  - ↳ Het rode lampje geeft de huidige frequentie aan.

## 7 Naar een extern apparaat luisteren

U kunt met dit product naar een extern audioapparaat zoals een MP3-speler luisteren.



- 1 Verbind een audio-invoerkabel met aan beide einden een aansluiting van 3,5 mm op
  - de **AUDIO-IN**-aansluiting op de achterzijde van dit product en
  - de hoofdtelefoonaansluiting op het externe apparaat.
- 2 Speel audio af op het externe apparaat (raadpleeg de desbetreffende gebruikershandleiding).

### Opmerking

- Als u radio wilt luisteren, verwijdert u de audio-invoerkabel uit het product.

# 8 Problemen oplossen

- Controleer of de antenne helemaal uitgetrokken is. Pas de positie van de antenne aan.



## Waarschuwing

- Verwijder de behuizing van dit product nooit.

Probeer het apparaat nooit zelf te repareren. Hierdoor wordt de garantie ongeldig. Als er zich problemen voordoen bij het gebruik van dit product, controleer dan het volgende voordat u om service vraagt. Als het probleem onopgelost blijft, gaat u naar de website van Philips ([www.philips.com/support](http://www.philips.com/support)). Houd het product en het model- en serienummer bij de hand wanneer u contact opneemt met Consumer Care.

### Geen stroom

- Controleer of het AC-netsnoer correct is aangesloten op een stopcontact.
- Controleer of er stroom op het stopcontact staat.

### Geen geluid

- Pas het volume aan.
- Wanneer u naar een extern apparaat luistert, controleer dan of het externe apparaat niet is gedempt.
- Wanneer u radio luistert, controleer dan of de audio-invoerkabel van de **AUDIO-IN**-aansluiting aan de achterzijde van dit product is verwijderd.

### Geen reactie van het product

- Controleer of de stroomvoorziening beschikbaar is.
- Schakel het product uit en vervolgens weer in.

### Slechte radio-ontvangst

- De signalen zijn zwak door interferentie van elektrische apparaten of grote obstakels, zoals gebouwen. Verplaats het product naar een plek zonder interferentie.

# 9 Productinformatie



## Opmerking

- Productinformatie kan zonder voorafgaande kennisgeving worden gewijzigd.

## Versterker

|                        |                          |
|------------------------|--------------------------|
| Uitgangsvermogen       | 3 W RMS                  |
| Frequentierespons      | 60 Hz - 16 kHz,<br>±3 dB |
| Signaal-ruisverhouding | > 65 dBA                 |
| Audio-invoer           | 0,5 V RMS 20.000<br>ohm  |

## Algemene informatie

|                            |                     |
|----------------------------|---------------------|
| Informatie over de voeding | 220 - 240 V~, 50 Hz |
| Stroomverbruik in werking  | 9 W                 |
| Afmetingen (apparaat)      | 245 × 123 × 122 mm  |
| Gewicht (apparaat)         | 1,33 kg             |

## Tuner

|                        |   |
|------------------------|---|
| Frequentiebereik       | FM: 87,50 - 108,00<br>MHz;<br>MW: 531 - 1.602 kHz |
| Harmonische vervorming | < 2%  |
| Signaal-ruisverhouding | > 50 dBA  |

## Luidsprekers

|                       |                        |
|-----------------------|------------------------|
| Luidsprekerimpedantie | 8 ohm                  |
| Luidsprekerdriver     | 3 inch volledig bereik |
| Gevoeligheid          | > 82 dB/m/W            |

# 10 Kennisgeving

Eventuele wijzigingen of modificaties aan het apparaat die niet uitdrukkelijk zijn goedgekeurd door Gibson Innovations kunnen tot gevolg hebben dat gebruikers het recht verliezen het apparaat te gebruiken.

---

## Compliance



Dit product voldoet aan de vereisten met betrekking tot radiostoring van de Europese Unie.



Dit is een KLASSE II apparaat met dubbele isolatie en zonder aarding.

---

## De zorg voor het milieu



Uw product is vervaardigd van kwalitatief hoogwaardige materialen en onderdelen die kunnen worden gerecycleerd en herbruikt.



Als u op uw product een symbool met een doorgekruiste afvalcontainer ziet, betekent dit dat het product valt onder de EU-richtlijn 2002/96/EG. Win inlichtingen in over de manier waarop elektrische en elektronische producten in uw regio gescheiden worden ingezameld.

Neem bij de verwijdering van oude producten de lokale wetgeving in acht en doe deze producten niet bij het gewone huishoudelijke afval.

Als u oude producten correct verwijdert, voorkomt u negatieve gevolgen voor het milieu en de volksgezondheid.

### Milieu-informatie

Er is geen overbodig verpakkingsmateriaal gebruikt. We hebben ervoor gezorgd dat de verpakking gemakkelijk kan worden gescheiden in drie materialen: karton (de doos), polystyreen (buffer) en polyethyleen (zakken en afdekking). Het systeem bestaat uit materialen die kunnen worden gerecycled en opnieuw kunnen worden gebruikt wanneer het wordt gedemonteerd door een gespecialiseerd bedrijf. Houd u aan de plaatselijke regelgeving inzake het weggooien van verpakkingsmateriaal, lege batterijen en oude apparatuur.

---

## Copyright

2015 © Gibson Innovations Limited. Alle rechten voorbehouden.

Philips en het Philips-schildemblem zijn geregistreerde handelsmerken van Koninklijke Philips N.V. en worden gebruikt door Gibson Innovations Limited onder licentie van Koninklijke Philips N.V.™

Specificaties kunnen zonder voorafgaande kennisgeving worden gewijzigd. Gibson behoudt zich het recht voor om op elk gewenst moment producten te wijzigen en is hierbij niet verplicht eerdere leveringen aan te passen.



2015 © Gibson Innovations Limited. All rights reserved.

This product has been manufactured by, and is sold under the responsibility of Gibson Innovations Ltd., and Gibson Innovations Ltd. is the warrantor in relation to this product.

Philips and the Philips Shield Emblem are registered trademarks of Koninklijke Philips N.V. and are used under license from Koninklijke Philips N.V.

OR2000M\_12\_UM\_V3.0

