



Philips  
Android-Dockingstation  
mit Bluetooth und Micro-  
USB  
für Smartphones mit Micro-USB

Connector

Bluetooth - kabelloses Musik-  
Streaming  
USB-Anschluss zum Laden  
10 W, Akku- oder Netzbetrieb

AS360

## Streamen Sie Ihre Musik, und laden Sie Ihr Android-Telefon auf

Dieser Lautsprecher AS360 liefert hervorragenden Sound in schickem Design. Übertragen Sie Musik von Ihrem Telefon kabellos über Bluetooth für mühelosen Hörgenuss, schließen Sie Ihr Telefon für eine Schnellladung an, oder laden Sie ein zweites Gerät über USB auf.

### **Kristallklarer Klang**

- Bassreflex-Lautsprechersystem für einen kraftvollen, tiefen Bass
- Kabelloses Musik-Streaming über Bluetooth
- Audioeingang für einfache Wiedergabe tragbarer Musik
- Kabellose Bluetooth<sup>®</sup>-aptX<sup>®</sup>-Hi-Fi-Musik-Streaming

### **Einfache Bedienung**

- Laden Sie ein zweites mobiles Gerät über USB
- FlexiDock mit cleverem Design passt zu jedem Android-Mobiltelefon

### **Noch vielseitiger**

- Wahlweise Batterie- oder Netzbetrieb für Musikgenuss unterwegs
- Widget für einfache Bluetooth-Kopplung für Android-Telefone

# PHILIPS

## Android-Dockingstation mit Bluetooth und Micro-USB

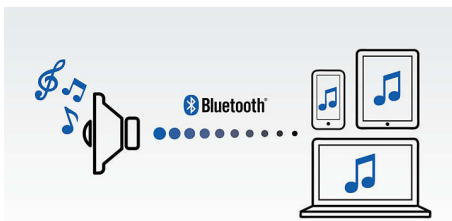
für Smartphones mit Micro-USB Connector Bluetooth - kabelloses Musik-Streaming, USB-Anschluss zum Laden, 10 W, Akku- oder Netzbetrieb

# Besonderheiten

### FlexiDock

Die verbesserte Version des Philips FlexiDock bietet einen Micro-USB-Anschluss und ist somit perfekt für alle Android-Telefone. Der Dockmechanismus passt hervorragend für alle Android-Telefone, dank des weichen und gerundeten Designs des Anschlusses. Es bietet maximale Anpassungsfähigkeit. Schieben Sie den Anschluss nach links oder rechts, und drehen Sie ihn, damit Sie ihn an jede Stelle und anhand jeder Ausrichtung des Micro-USB-Anschlusses an Ihr Telefon anpassen können. Diese extreme Flexibilität ist die erste ihrer Art für Android-Telefone, die von verschiedenen Herstellern ohne standardisierte Position und Ausrichtung des Micro-USB-Anschlusses hergestellt werden.

### Kabelloses Musik-Streaming



Bluetooth ist eine kabellose Kommunikationstechnologie, die sowohl zuverlässig als auch energieeffizient ist. Mit dieser Technologie kann ganz einfach eine kabellose Verbindung mit iPods/iPhones/iPads oder anderen Bluetooth-Geräten wie Smartphones, Tablets oder sogar Laptops hergestellt werden. So können Sie Ihre Lieblingsmusik sowie Audio von Videos oder Spielen kabellos auf diesem Lautsprecher genießen.

### Bluetooth®-aptX®-Streaming

Mit fortschrittlicher Technologie wird Musik über Bluetooth® auf die nächste Ebene gebracht. Standardmäßig verwendet Bluetooth®-Audio den SBC-Codec, der für die grundlegende Tonübertragung entwickelt wurde. Damit sind die Zuhörer manchmal enttäuscht und unzufrieden. Der Philips

Lautsprecher ist aber mit kabelloser Bluetooth®-aptX®-Hi-Fi-Technologie ausgestattet – so erhalten Sie einen kräftigen, durchsetzungsfähigen und kristallklaren Klang. Er ist mit den neuesten Android™-Smartphones, -Tablets und anderen Geräten kompatibel. Damit bietet Philips jetzt die Tonqualität, die Sie erwarten. Musik hat sich kabellos noch nie so gut angehört.

### Widget für einfache Bluetooth-Kopplung

Mit dem Philips Bluetooth Audio Connect-Widget, das von Google Play heruntergeladen werden kann, können Sie Ihr Mobilgerät einfach mit allen Philips Bluetooth-Audiogeräten koppeln. Tippen Sie auf das Widget, um Philips Bluetooth-Audiogeräte automatisch hinzuzufügen, zu koppeln und eine Verbindung herzustellen. Nach dem Koppeln können Sie die Symbole auch ändern und umbenennen. Mit diesem Widget können Sie mehrere Philips Audiogeräte verwenden und einfach zwischen verschiedenen Bluetooth-Geräten hin und her wechseln. Tippen Sie einfach auf Ihr gewünschtes Philips Audiogerät, und starten Sie den Stream.

### Bassreflex-Lautsprechersystem



Das Bassreflex-Lautsprechersystem sorgt bei kompakten Lautsprecher-Systemen für tiefe Bässe. Der Unterschied zu konventionellen Lautsprecher-Systemen liegt in der Tiefbassröhre, die akustisch auf den Woofer abgestimmt ist, um den Low Frequency Roll Off des Systems zu optimieren. Ergebnis sind tiefer gesteuerte Bässe und weniger Verzerrung. Das Prinzip besteht darin, dass die Luftmasse in der Tiefbassröhre mitschwingt

und wie ein herkömmlicher Woofer vibriert. In Kombination mit der Reaktion des Woofers erweitert das System alle niederfrequenten Töne und erzeugt tiefe Bässe in einer völlig neuen Dimension.

### AUDIO-IN (3,5 mm)

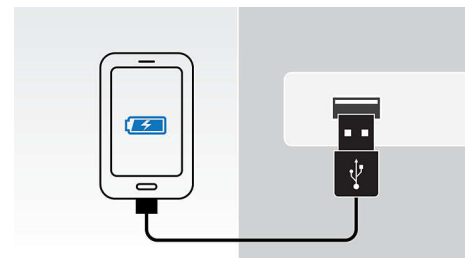


Stellen Sie eine einfache Verbindung her, und genießen Sie Ihre gesamte Musik von tragbaren Geräten und Computern. Schließen Sie Ihr Gerät einfach an den AUDIO-Eingang (3,5 mm) Ihres Philips-Systems an. Bei Computern erfolgt die Verbindung in der Regel über den Headset-Ausgang. Nach dem Herstellen der Verbindung können Sie Ihre gesamte Musiksammlung direkt über hochwertige Lautsprecher genießen. Philips liefert einfach besseren Sound.

### Batterie- oder Netzbetrieb

Wahlweise Batterie- oder Netzbetrieb für Musikgenuss unterwegs

### USB für zweites Gerät



Für zusätzlichen Komfort verfügt dieser Lautsprecher über einen USB-Anschluss zum Aufladen eines zweiten mobilen Geräts, selbst wenn Ihr iPod/iPhone gedockt ist.



## Android-Dockingstation mit Bluetooth und Micro-USB

für Smartphones mit Micro-USB Connector Bluetooth - kabelloses Musik-Streaming, USB-Anschluss zum Laden, 10 W, Akku- oder Netzbetrieb

# Daten

### Ton

- Ausgangsleistung (RMS): 10 W
- Soundsystem: Stereo
- Lautstärkeregelung: Lautstärke erhöhen/verringern

### Lautsprecher

- Lautsprecher: 2 x 6,4 cm (2,5") Full-Range-Woofer

### Konnektivität

- Bluetooth-Version: 2,1
- Bluetooth-Profil: A2DP, AVRCP, SPP
- Bluetooth-Bereich: Sichtverbindung, 10 m (30 Fuß)
- Audioeingang (3,5 mm)
- Unterstützung für Bluetooth aptX: Streaming

### Kompatibilität

- funktioniert mit: Bluetooth 4.0 oder niedriger
- Musik-Streaming über Bluetooth: iPad 1, iPad 2,

Neues iPad, iPad mini, iPad mit Retina-Display, iPhone 3, iPhone 3GS, iPhone 4, iPhone 4S, iPhone 5, iPod touch der 3. Gen. oder höher, Android-Telefone und -Tablets, Weitere Bluetooth-fähige Geräte

- Micro-USB-Anschluss: zum Aufladen aller Android-Telefone

### Leistung

- Batterietyp: AA/LR6 Alkali
- Stromversorgung: 100 bis 240 V AC, 50/60 Hz, Akku
- Anzahl der Akkus: 4
- Betriebszeit bei Akkubetrieb: 8 Stunde(n)

### Abmessungen

- Gewicht (inkl. Verpackung): 0,65 kg
- Verpackungsabmessungen (B x T x H): 219 x 116 x 156 mm



Ausstellungsdatum  
2024-04-21

Version: 1.0.4

EAN: 87 12581 69048 9

© 2024 Koninklijke Philips N.V.  
Alle Rechte vorbehalten.

Technische Daten können ohne vorherige Ankündigung geändert werden. Die Marken sind Eigentum von Koninklijke Philips N.V. oder der jeweiligen Firmen.

[www.philips.com](http://www.philips.com)