



## Průvodce rychlým startem

CZ

**Přečtěte si, prosíme, a přijměte podmínky Streamium terms & conditions i Software End User License Agreement, které jsou součástí návodu na přiloženém pevném disku (HDD).**

**Buďte zodpovědní  
Respektujte autorská práva**

Technické údaje mohou být změněny bez předchozího upozornění.  
 Vlastníkem ochranných známek je Koninklijke Philips Electronics N.V. nebo jejich příslušní vlastníci.  
 © 2010 Koninklijke Philips Electronics N.V.  
 Všechna práva vyhrazena.  
[www.philips.com](http://www.philips.com)



Vytlačeno v Číně  
 MCi900\_12\_QSG\_A  
 \_wk1004.4



# PHILIPS

C<sub>2</sub>

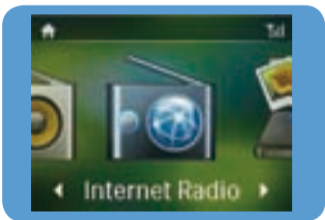
**Poznámka**

- Ilustrace zobrazují jako příklad počítač s Windows XP Professional.

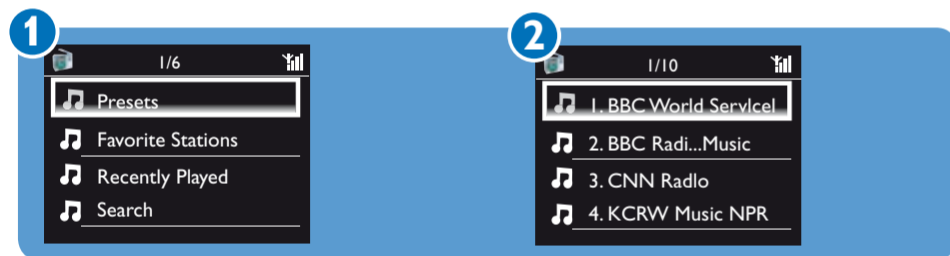
**Tip**

- Příklad použití počítače s Mac OS X naleznete v návodu k použití.

### Přehrávání Internetového rádia



Poslech předvolených stanic



C<sub>3</sub>



Poslech předvolených stanic

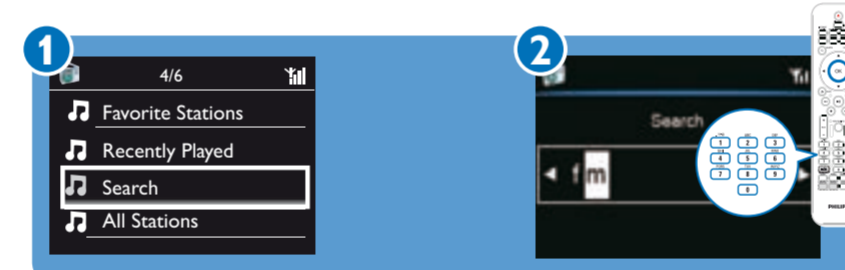
- V obrazovce přehrávání stiskněte tlačítko (0-9).

Uložení stanic do předvoleb

- V obrazovce přehrávání stiskněte a přidržte tlačítko (0-9).

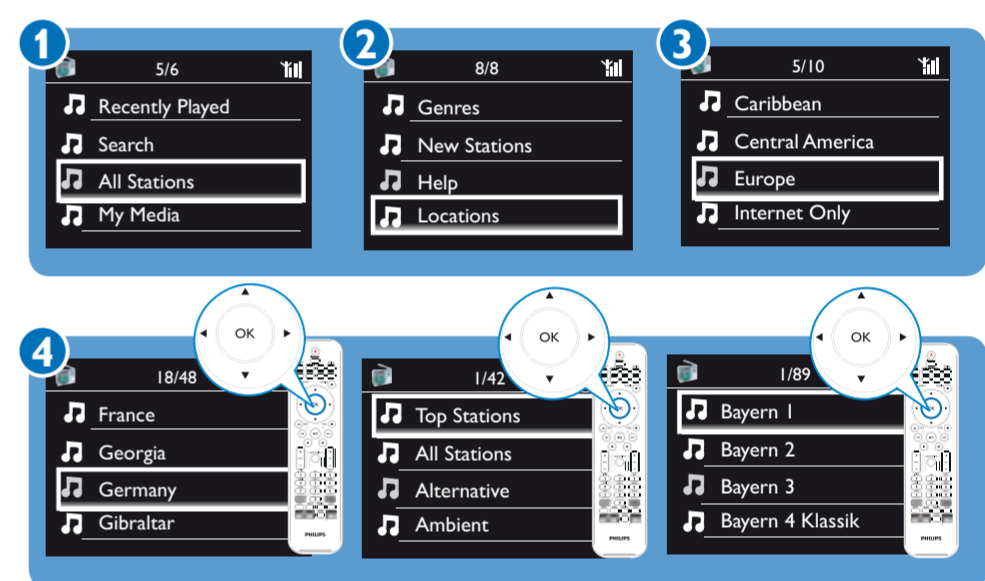
Vyhledávání rozhlasových stanic

Podle názvu stanice



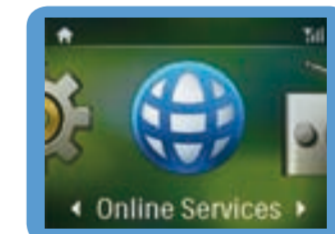
C<sub>4</sub>

Podle polohy



### Stream z online služeb

Online služby (jako např. Napster) jsou dostupné pouze v některých zemích.



**Poznámka**

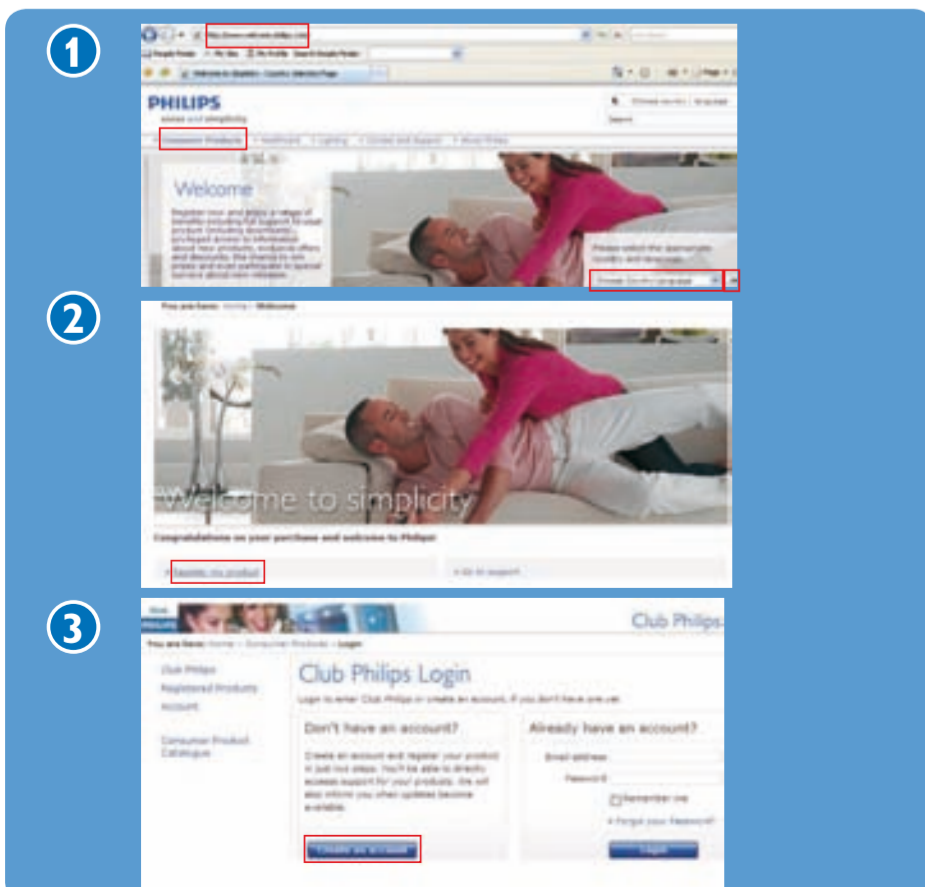
- Další informace naleznete v návodu na přiloženém pevném disku (HDD).

D<sub>1</sub>

## Registrace

Zaregistrujte MCi900 přímo na [www.philips.com/welcome](http://www.philips.com/welcome). Nyní můžete:

- Získat zdarma aktualizaci software;
- Spravovat své oblíbené stanice;
- Přijímat zprávy Streamium.



D<sub>2</sub>



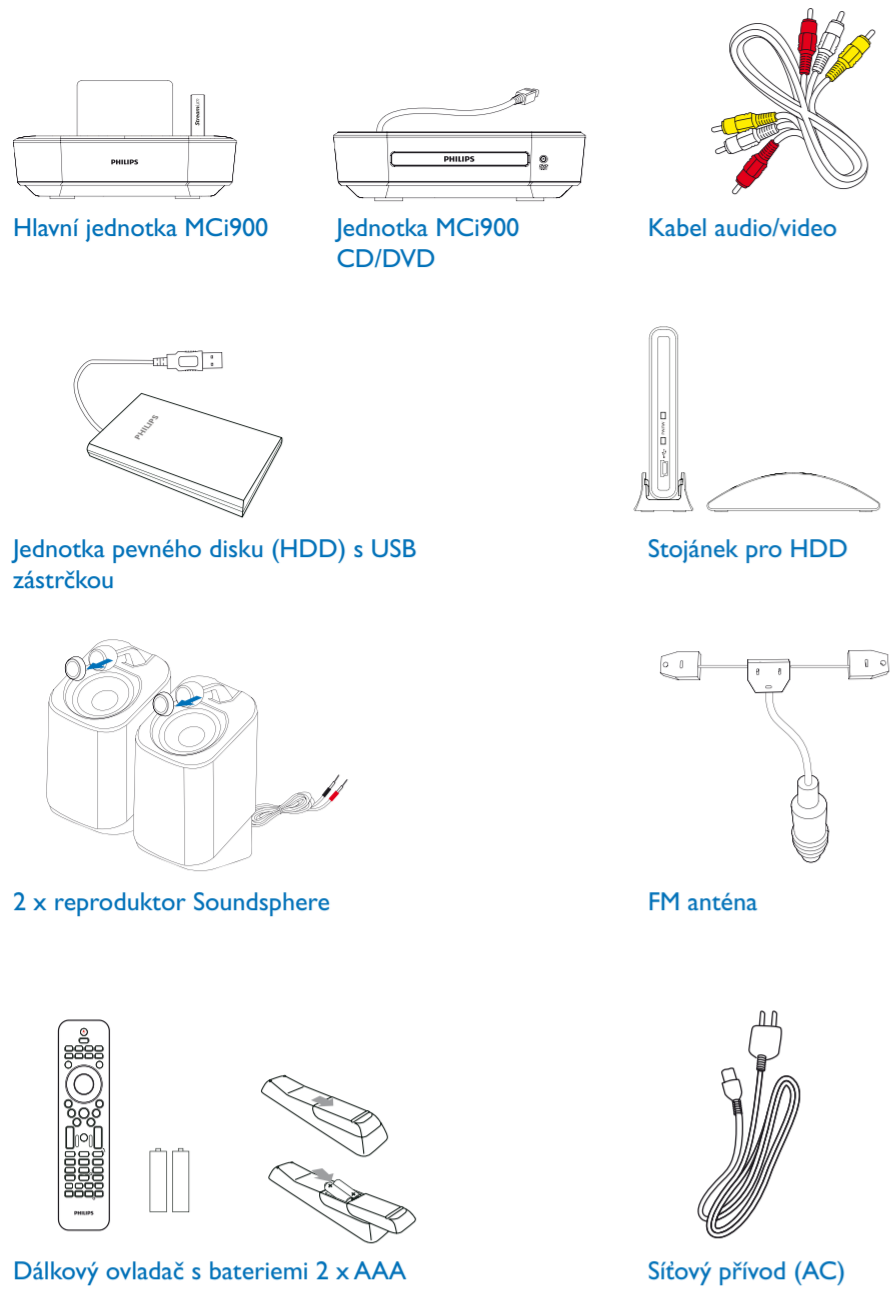
## Potřebujete pomoci?

Další informace naleznete ve video ukázkách, návodu a dalších materiálech na přiloženém pevném disku (HDD). Můžete rovněž navštívit [www.philips.com/support](http://www.philips.com/support), kde naleznete často kladené otázky (FAQ).

## Aktualizace Streamium

Navštivte [www.streamiumtheblog.com](http://www.streamiumtheblog.com).

# Obsah balení

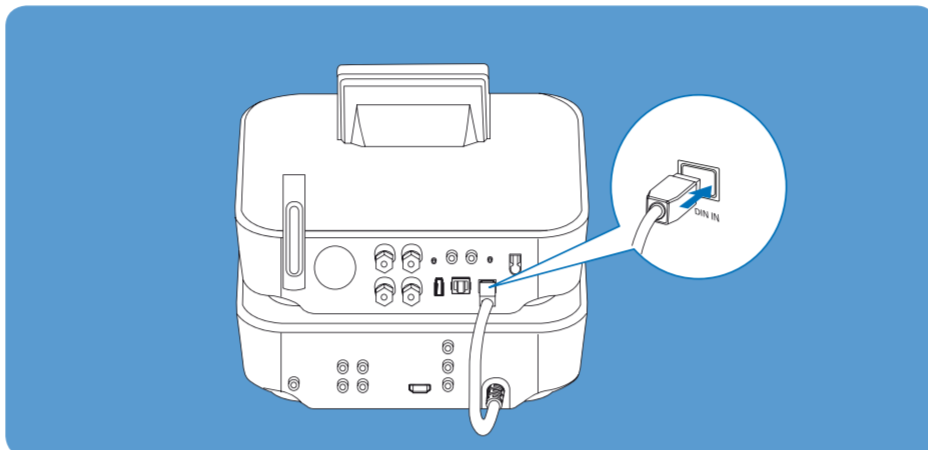
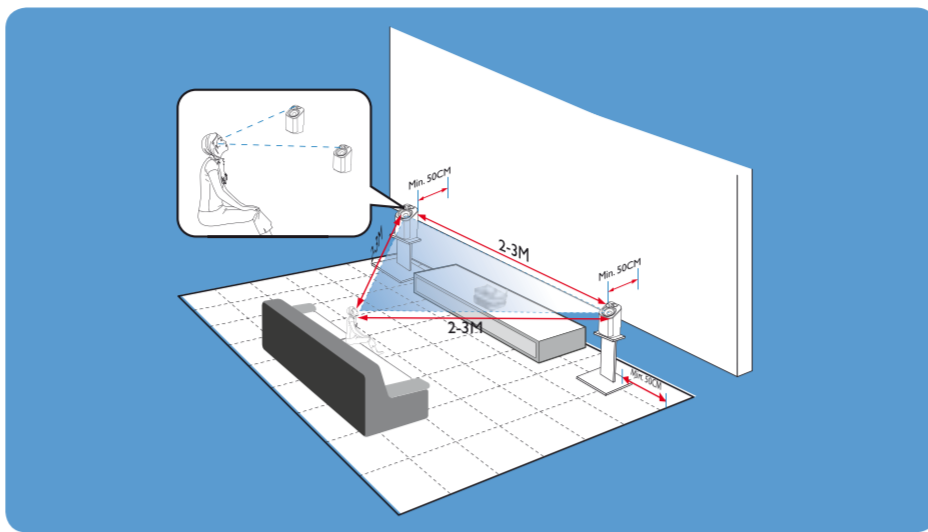


# Začátek

## A1

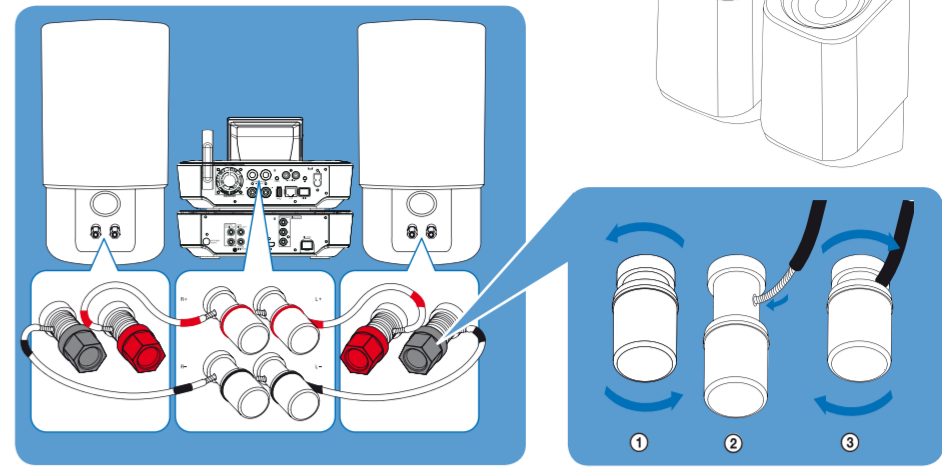
### Příprava

Rozmístěte a připojte reproduktory



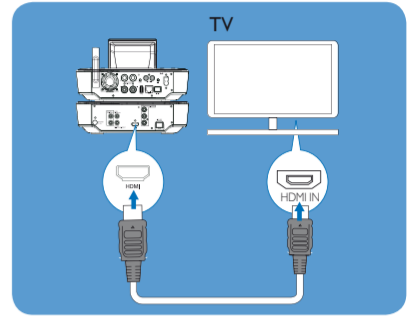
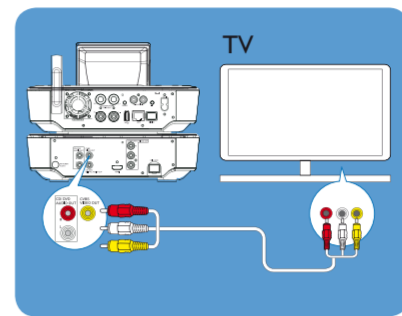
## A2

### Připojení reproduktorů



### Připojení TV

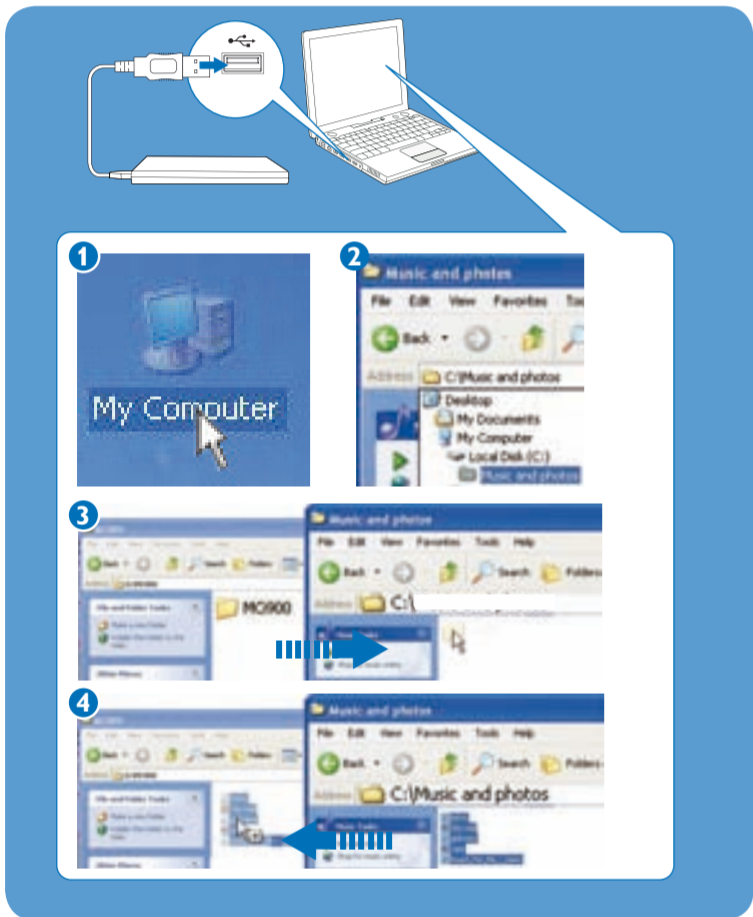
(A) Použití kabelu audio/video (příložen) (B) Použití kabelu HDMI (prodáván samostatně)



## A3

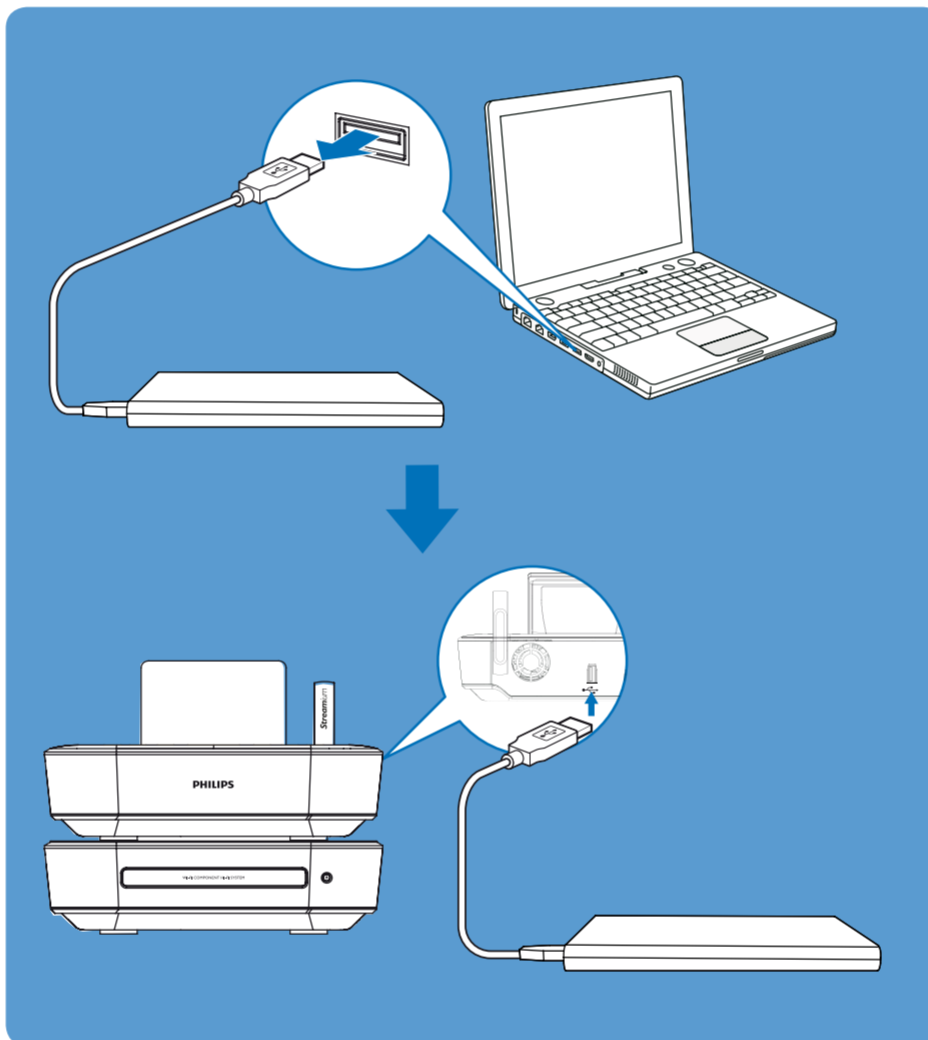
### První zapnutí:

Zkopírujte složku MCi900 (včetně video ukázky a Návodu k použití) do počítače; Zkopírujte mediální soubory do HDD bez ohledu na strukturu složek.



## A4

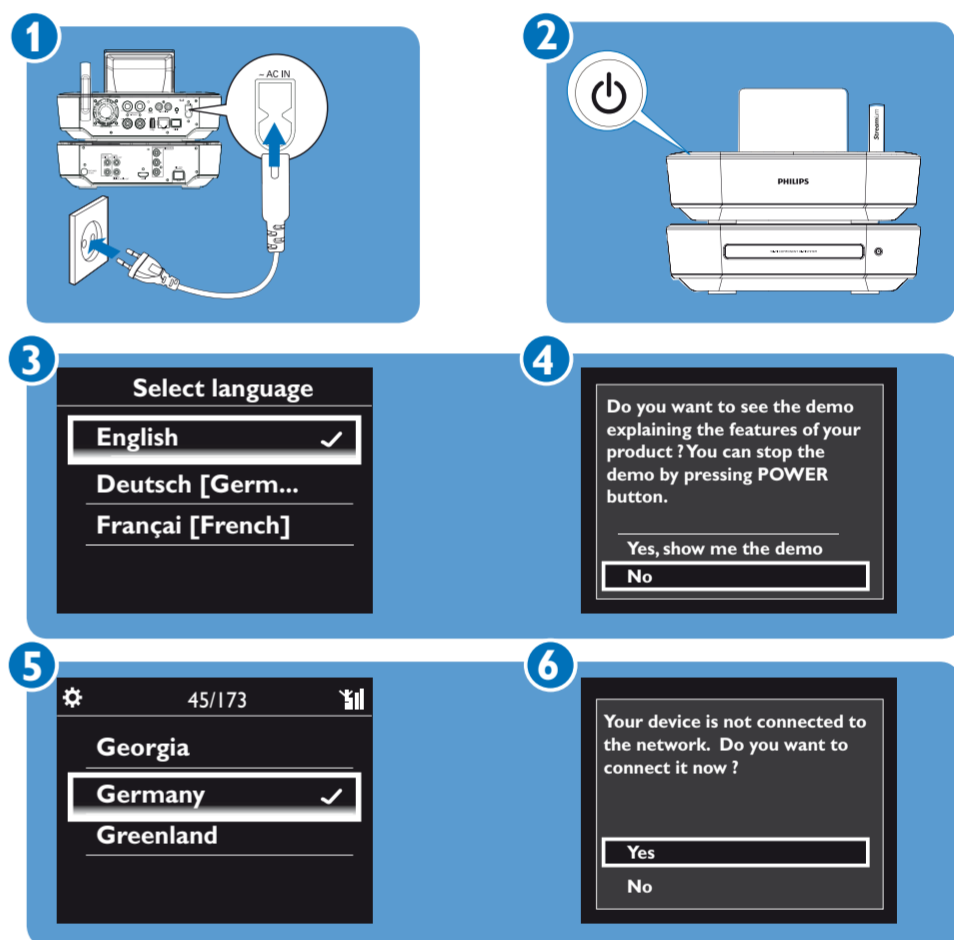
### Připojte HDD k MCi900



## B1

### Připojte

Zapněte

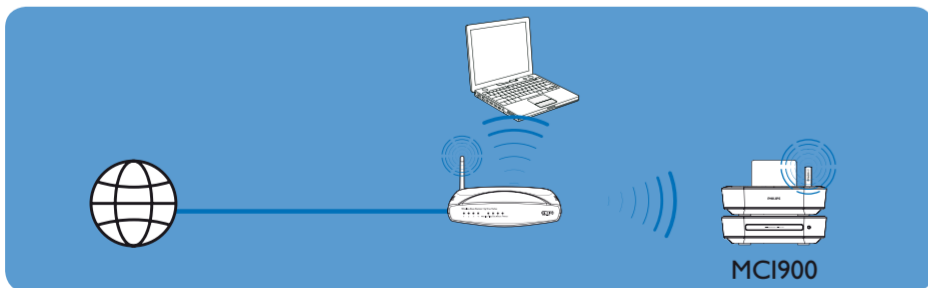


**\* Tip**  
 • Přístroj vypnete stiskem **⏻** do režimu active stand-by. Kontrolka napájení svítí červeně.  
 • Nebo přidržení tlačítka **⏻** vypne přístroj do Eco stand-by (úsporný režim).

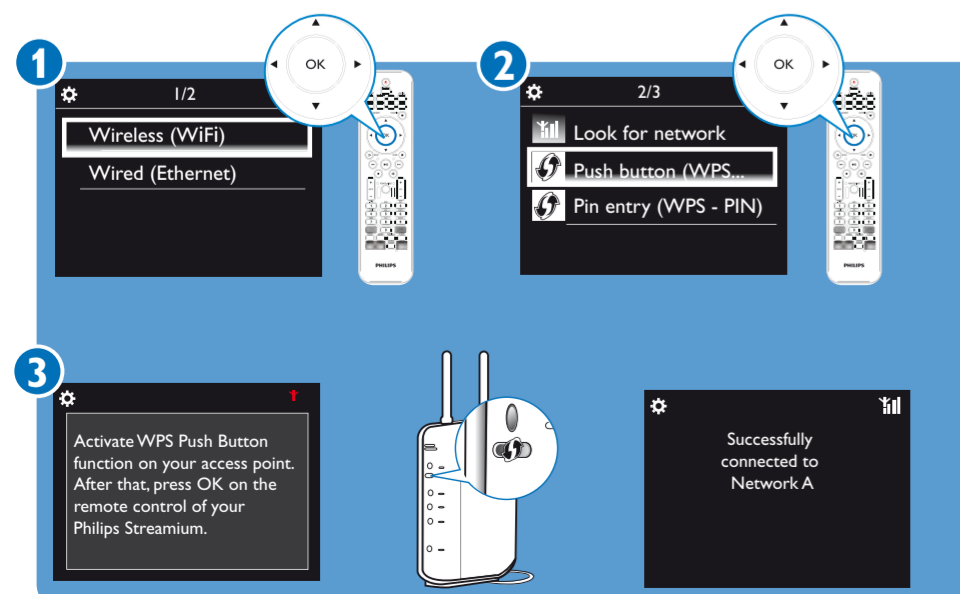
## B2

### Připojení k domácí síti

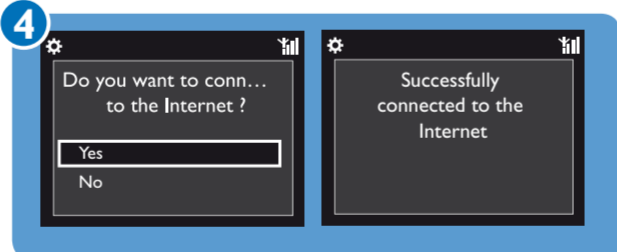
Použijte způsob (A) nebo (B). Před použitím způsobu (B) mějte připravený šifrovací klíč routeru.



(A) Bezdrátové připojení jedním dotykem pomocí Wireless Protected Setup (WPS)

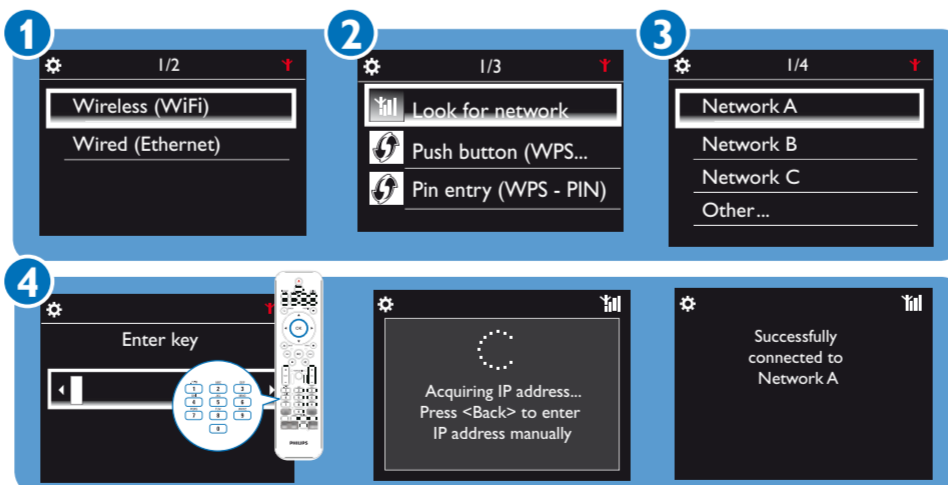


## B3

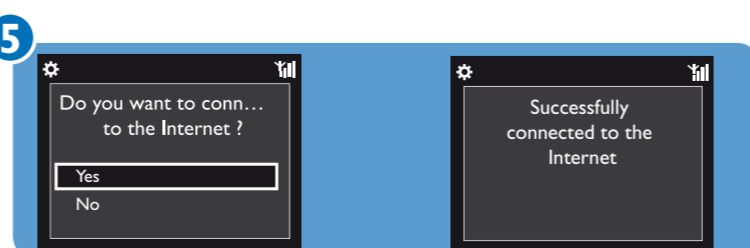


**Poznámka**  
 • Ujistěte se, že je router připojen přímo k Internetu a není nutně vytvořen připojení v počítači.

(B) Bezdrátové připojení: ruční zadání šifrovacího klíče



• Po vyžádání zadejte šifrovací klíč sítě: na ovladači stiskněte příslušná alfanumerická tlačítka, až se zobrazí požadované znaky.



## C1

### Použití

#### Přehrávání z HDD



#### Bezdrátový přenos mediálních souborů do HDD

