

請至以下網址註冊您的產品並取得支援：

www.philips.com/support

D130

D135



短版使用手冊

PHILIPS



重要安全性指示

警告

- 電子網路歸類為對人體有害。因此切斷充電器電源的唯一方法，是從插座上拔下電源供應插頭。請務必確認電源插座方便使用。
- 在使用產品之前請參閱安全資訊。
- 僅限使用使用指示上所列的電源供應器。
- 僅限使用使用指示上所列的電池。
- 請勿讓產品接觸液體。
- 若更換不正確類型的電池，可能會有爆炸危險。
- 請根據指示處理廢電池。
- 當話機響起，或已啟動免持功能時，請將話機遠離耳朵以避免聽力受損。

通話中

MENU OK 進入選項選單。

REDIAL C 存取重撥清單。

▲ ▼ 調整音量。

⏏ 結束通話。

輸入 p (撥號停頓) (按住)。

R 重新撥打 (因網路而異)。

🔇 麥克風靜音 / 解除靜音。

選單中

MENU OK 確認 / 選擇 / 進入選項選單。

REDIAL C 取消 / 返回

▲ ▼ 上 / 下

⏏ 退出選單。

待機

MENU OK 存取主選單。

REDIAL C 存取重撥清單。

📖 電話簿

📞 通話記錄

☎ 撥出和接聽電話。

🔇 開啟或關閉話機 (按住)。

***INT** 進行對講通話 (按住)。

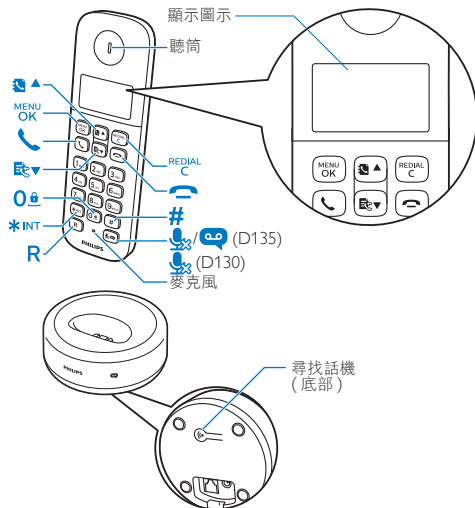
🔒 鎖定 / 解除鎖定鍵盤 (按住)。

📞 僅限 D135: 按下以從答錄機播放新訊息。 / 存取答錄機選單。

在文字輸入中

REDIAL C 刪除文字。

0 輸入空格。



顯示圖示

📶 顯示話機和機座之間的連線狀態。顯示的格數越多，代表訊號越強。

☎ 在您瀏覽通話記錄中的來電時會持續亮起。

☎ 代表重撥清單中的撥出電話。

📞 在有新的未接來電，或瀏覽新的未接來電時會閃爍。在您瀏覽已讀取通話紀錄中的未接來電時會持續亮起。

☎ 當您收到來電時會閃爍。通話期間會持續亮起。

🔇 鈴聲已關閉。

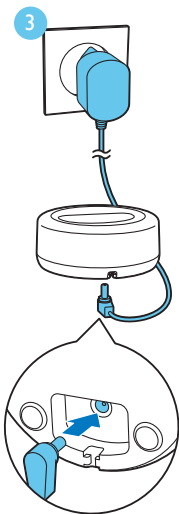
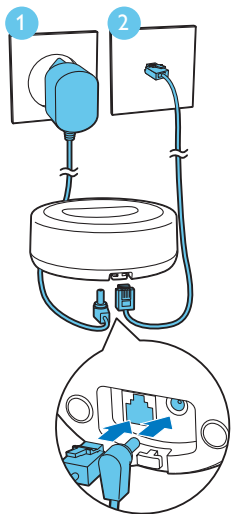
📞 僅限 D136: 答錄機: 有新留言或記憶體已滿時會閃爍。電話答錄機開啟時顯示。

📞 語音留言指示燈: 有新語音留言時會閃爍，若為已檢視之留言則會持續亮起。
* 需視您使用的網路而定。

▲ ▼ 當您向上 / 向下捲動清單或提高和降低音量時會顯示此圖示。

▶ 右側有其他數字。按 **REDIAL C** 以讀取。

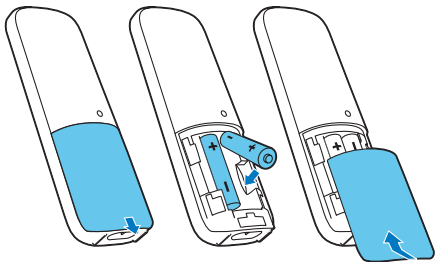
2 連接





僅限多話機機型。

3 開始使用

插入電池




設定您的電話

- 1 出現提示時，請設定國家 / 地區和語言。
- 2 設定日期與時間。
 - 如果時間使用 12 小時制，則請按  /  按鍵以選擇 [AM] 或 [PM] (因國家 / 地區而異)。

為您的電話充電



 > 70%

 40% - 70%

 10% - 40%

 閃爍：電池電量不足

 捲動：正在充電中

4 享受

電話簿

新增記錄

- 1 按 。
- 2 選擇 **[PHONEBOOK]** > **[ADD NEW]**。
- 3 依照螢幕上的指示。

從電話簿撥號

- 1 按 。
- 2 選擇記錄，並按 。

直接存取記憶號碼

您最多有 2 個直接存取記憶號碼 (按鍵 1 和 2)。若要自動撥打已儲存的電話號碼，請於待命模式中按住按鍵。

視您所在國家 / 地區而定，1 和 2 鍵會分別預設成您服務提供者的語音信箱號碼和資訊服務號碼。(因網路而異)。

通話記錄

從通話記錄撥打

- 1 按 。
- 2 選擇記錄，並按 。

檢視記錄

按  >  > **[VIEW]**。

儲存記錄


- 1 按  >  > **[SAVE NUMBER]**。
- 2 依照螢幕上的指示。

刪除記錄

- 1 按  >  > **[DELETE]**。
- 2 依照螢幕上的指示。

重撥清單

從重撥清單撥打

- 1 按 。
- 2 選擇記錄，並按 。

儲存記錄

- 1 按  >  > **[SAVE NUMBER]**。
- 2 依照螢幕上的指示。

刪除記錄

- 1 按  >  > **[DELETE]**。
- 2 依照螢幕上的指示。

電話答錄機 (僅限 D135)

錄製主人留言

- 1 按  > **[ANSW MACHINE]** > **[ANNOUNCEMENT]**。
- 2 依照螢幕上的指示。

聽取來電留言

按  > **[ANSW MACHINE]** > **[PLAY]**。

刪除來電留言

- 1 聽取留言時，按  可進入選項選單。
- 2 選擇 **[DELETE]**，再按  確認。

註冊其他話機

您可以向機座註冊額外的話機。

- 1 按住機座上的  10 秒鐘。
- 2 按 。
- 3 選擇 **[SERVICES]** > **[REGISTER]**，再按  確認。
- 4 輸入系統 PIN 碼 / 密碼 (0000)。
- 5 按  確認 PIN 碼 / 密碼。
↳ 註冊會在 2 分鐘內完成。

恢復預設設定

您可以將電話設定重設回原廠設定。

- 1 按 。
- 2 選擇 **[SERVICES]** > **[RESET]**，再按  確認。
- 3 依照螢幕上的指示。



備註

- 您可以依照此程序重置原始 PIN 碼 / 密碼。



技術規格

電池

Philips: 2 個 AAA 1.2V 300mAh 鎳氫充電式電池
請僅使用隨附的電池。

轉接器 (基座和充電器)

	輸入：	輸出：
Meic:	100-240 V~	6 Vdc
MN-A102-L130	50/60 Hz 200 mA	400 mA
Tenpao:	100-240 V~	6 Vdc
S003IU0600040	50/60 Hz 150 mA	400 mA

可容納 50 個項目的電話簿

可容納 20 個項目的通話記錄

通話時間：10 小時

待機時間：200 小時



備註

- 您可以安裝 DSL (數位用戶線路) 濾波器，避免 DSL 干擾造成的雜音和來電顯示問題。



常見問題集

螢幕上並無顯示訊號格。

- 話機不在有效範圍內。將話機移靠近機座。
- 如果話機顯示 **[UNREGISTERED]**，請註冊話機。
(請參閱「註冊其他話機」一節。)

如果無法向機座配對 (註冊) 其他話機，該怎麼辦？

- 您的機座記憶體已滿。存取 **MENU** > **[SERVICES]** > **[UNREGISTER]** 以將不使用的話機取消註冊，然後再試一次。
- 如果註冊失敗，請先拔掉機座的電源變壓器，然後再重新插上。請稍待 15 秒 接著重複註冊程序。

話機一直處於搜尋或無法使用狀態，該怎麼辦？

- 請確認已供應電源至機座。
- 將話機將註冊至機座。
- 將話機移到機座附近。

無法變更語音信箱的設定時，該怎麼辦？

語音信箱服務是由您的服務提供者管理，而非電話本身。請聯絡服務提供者以變更設定。

沒有顯示

- 請確認電池已充電。
- 請確認已連接電源線和電話線。

充電器上的話機無法充電。

- 請確認電池已正確裝入。
- 請確認話機已正確放置在充電器上。充電時，電池圖示會動態顯示。
- 請確認擴充底座音設為開啟狀態。當話機正確放置在充電器上時，您會聽到擴充底座音。
- 充電接觸面髒污。請先切斷電源，再使用濕布清潔接觸面。
- 電池已損壞。購買規格相同的新電池。

音訊不良 (有雜音、迴音等)

- 話機即將超出有效範圍。將話機移靠近機座。
- 電話受到附近的電子產品干擾。請將機座移到離這些電子產品遠一點的位置。
- 電話位在周圍有厚牆的位置。請將機座移到離這些電子產品遠一點的位置。

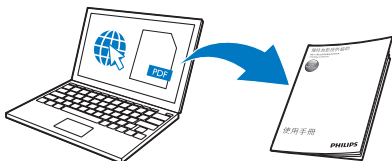
話機不會響。

請確認話機鈴聲已開啟。

沒有來電顯示。

- 未啟動這項服務。請洽詢服務提供者。
- 來電者資訊已隱藏或無法提供。

i



www.philips.com/support

請利用機座底部產品標籤所列的參考型號來存取線上使用說明。



2015 © Gibson Innovations Limited.

版權所有。

本產品由 Gibson Innovations Ltd. 製造並負責銷售作業，且 Gibson Innovations Ltd. 為本產品的保證人。

Philips 以及 Philips 盾牌標誌為 Koninklijke Philips N.V. 的註冊商標 且經 Koninklijke Philips N.V. 授權使用。



UMS_D130/135
96_ZH_V1.0
WK15225