

始终如一地为您提供帮助

在以下网址注册您的产品并获得支持

www.philips.com/welcome

AJ4000B

有疑问？
请联系飞利浦



用户手册

PHILIPS

目录

1	注意事项	3
<hr/>		
2	您的时钟收音机	3
	包装盒内物品	3
<hr/>		
3	使用入门	4
	安装电池	4
	连接电源	4
	设置时钟	4
<hr/>		
4	收听 FM 广播	5
<hr/>		
5	设置闹钟定时	5
	设置闹钟	5
	选择闹钟来源	5
	禁用闹钟定时	6
	暂停闹钟	6
<hr/>		
6	其它功能	6
	调节亮度	6
	设置定时关机	6
	为您的手机充电	7
<hr/>		
7	产品信息	7
	一般信息	7
	调谐器 (FM)	7
	功放器	7
<hr/>		
8	故障种类和处理方法	8
<hr/>		
9	注意	8
	旧产品和电池的处理	8
	版权	8

1 注意事项

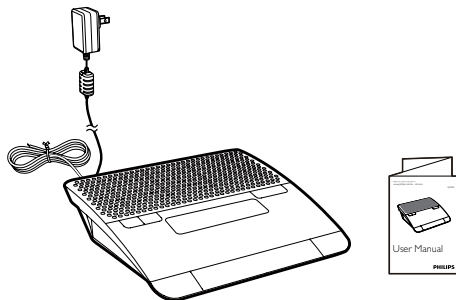
- 阅读这些说明。
- 注意所有警告。
- 遵循所有说明。
- 不要堵塞任何通风口。按照制造商的说明进行安装。
- 不要在任何热源附近安装，如散热器、蓄热器、炉具或其它发热设备（包括功放器）。
- 防止电源线被踩踏或挤夹，特别是在插头、电源插座和时钟收音机电源线出口位置。
- 仅使用制造商指定的附件/配件。
- 在雷电天气期间或长期不用的情况下，请拔下本时钟收音机的电源插头。
- 所有维修均应由合格的维修人员来执行。本时钟收音机有任何损坏时，如电源线或插头损坏、液体泼溅到或物体跌落到时钟收音机上、时钟收音机淋雨或受潮、无法正常运行或者跌落，均需要进行维修。
- 电池使用注意事项 – 为防止电池泄漏而造成人身伤害、财产损失或时钟收音机损坏，请：
 - 按照时钟收音机上标明的 + 极和 - 极，正确安装电池。
 - 若打算长期不用时钟收音机，应取出电池。
 - 不可将电池置于高温环境，如阳光直射处、明火或类似环境。
- 切勿将本时钟收音机暴露在漏水或溅水环境下。
- 不要将任何危险源放在本时钟收音机上（例如装有液体的物体、点燃的蜡烛）。
- 主插头用作断路装置，在不使用时应将插头拔掉，应保证与电网电源完全切断。

2 您的时钟收音机

感谢您的惠顾，欢迎光临 Philips！为了您能充分享受 Philips 提供的支持，请在 www.philips.com/welcome 上注册您的产品。

包装盒内物品

检查并识别包装中的物品：



3 使用入门

始终依照顺序，遵循本章的说明。

安装电池

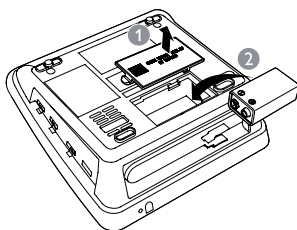
注意

- 存在爆炸危险！ 请将电池远离高温环境、阳光直射处或明火环境。切勿将电池丢弃于火中。
- 电池含有化学物质，应正确弃置。

按照指示，以正确的极性 (+/-) 插入一节 **9V 6F22** 电池（未随附）。

注

- 电池只能备份时钟和闹钟设置。



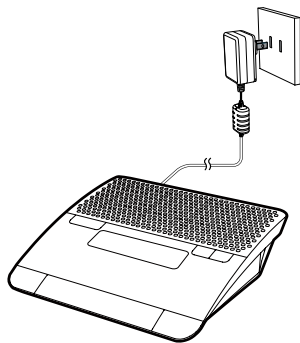
连接电源

注意

- 存在损坏产品的风险！ 请确保电源电压与印刷的时钟收音机背面或底部的电压相符。
- 存在触电危险！ 拔下电源适配器时，务必先将插头从电源插座中拔出。切勿拉扯电源线。

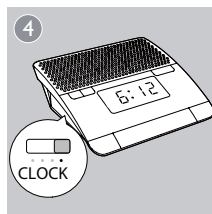
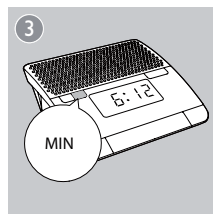
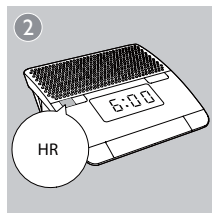
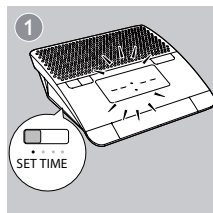
注

- 铭牌（铭牌上的信息包括工作电压）位于主机底部，使用前请先了解铭牌上的相关信息。



设置时钟

- 1 将滑块切换至 **SET TIME**。
↳ 小时和分钟数字开始闪烁。
- 2 按 **HR** 和 **MIN** 调整时间。
- 3 将滑块切换至 **CLOCK** 以确认设置。

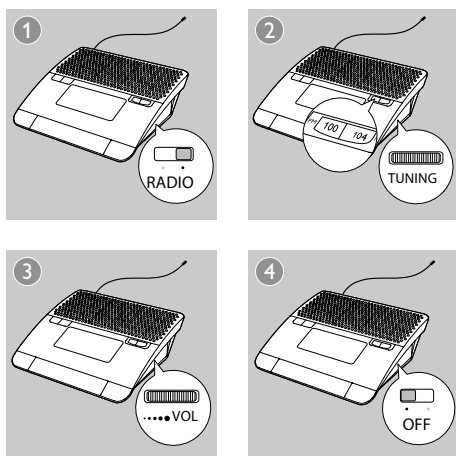


4 收听 FM 广播

注

- 使时钟收音机远离其他电子设备以免收音机受到干扰。
- 要获得更好的接收效果，可完全展开 FM 天线并调整天线方位。

- 1 将滑块切换至 **RADIO**。
- 2 旋转 **TUNING** 选择电台：
↳ 指示灯显示此波段的收音频率。
- 3 收听时，旋转 **VOL** 调节音量。
- 4 要关闭收音机，请将滑块切换至 **OFF**。

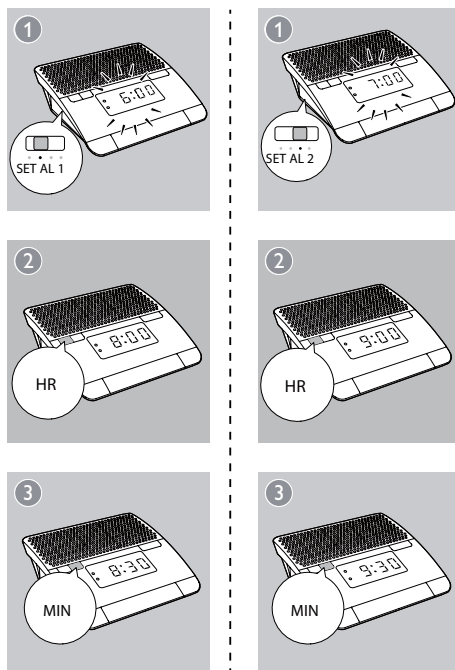


5 设置闹钟定时

设置闹钟

请参阅以下图示设置闹钟。

- **AL1**：设置第一个闹钟。
- **AL2**：设置第二个闹钟。



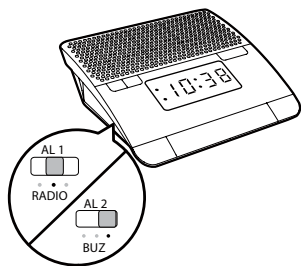
选择闹钟来源

要选择将上次收听的频道或蜂鸣器作为闹钟声音：

- **AL1**：将滑块切换至 **RADIO** 或 **BUZ**。
- **AL2**：将滑块切换至 **RADIO** 或 **BUZ**。
↳ 相应的闹钟图标将亮起。

注

- 轻柔唤醒功能仅适用于蜂鸣器。



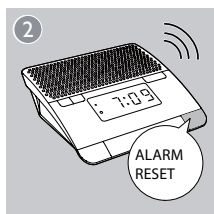
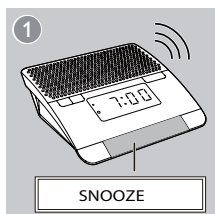
禁用闹钟定时

将 **AL1** 或 **AL2** 切换至 **OFF** 以禁用闹钟定时。

- ↳ 如果闹钟定时已禁用，闹钟指示灯将熄灭。

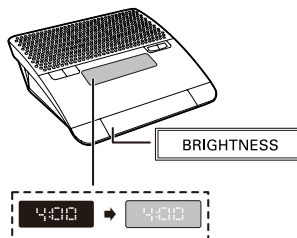
暂停闹钟

- 1 闹钟响起时，按 **SNOOZE**。
↳ 九分钟以后，闹钟再响并重复响铃。
- 2 要重置闹钟，按 **ALARM RESET**。
↳ 闹钟在第二天重复响铃。



6 其它功能

调节亮度

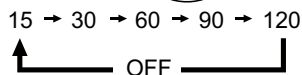
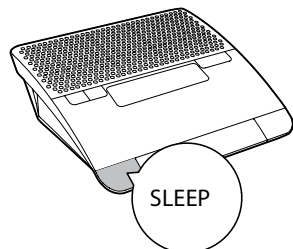


设置定时关机

- 1 反复按 **SLEEP** 以设置关机时间。
↳ 收音机自动打开。
- 2 要检查剩余关机时间，请再次按 **SLEEP**。

要禁用定时关机：

- 反复按 **SLEEP** 直到出现 **[OFF]**。



为您的手机充电

您可以使用此设备为您的手机充电。

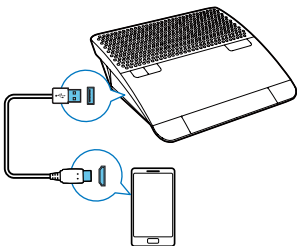
注

- 请确保 USB 插孔和微型 USB 仅用于充电。
- 连接至交流电源时，USB 充电和微型 USB 充电均可用。

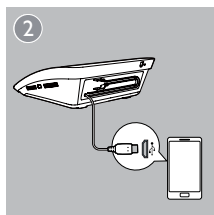
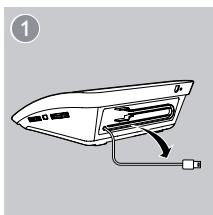
选项 1: USB 插孔

注

- 未提供 USB 线缆。
- 因材料和产品技术不同，某些 USB 线缆可能不适用于此设备。



选项 2: 微型 USB



7 产品信息

注

- 产品信息如有更改，恕不另行通知。

一般信息

交流电源（电源适配器 品牌名称：飞利浦
器）

型号：AS100-065-
AB130

输入：100-240 伏，
50/60 赫兹，0.5 安
输出：6.5 伏 ==
1.3 安

电池功率 9 伏

操作功耗 11 瓦

待机功耗 < 1 瓦

USB 充电电压 直流 5 伏

微型 USB 充电电压 直流 5 伏

尺寸 - 主装置

（宽 × 高 × 厚） 173 × 64 × 159 毫米

重量 - 主装置 0.5 千克

调谐器 (FM)

调谐范围 87.5 - 108 兆赫

灵敏度

- 单声道，26dB 信噪比 <22 dBf

总谐波失真 <3%

信噪比 >45dB

功放器

额定输出功率 300 毫瓦 RMS

8 故障种类和处理方法

警告

- 切勿拆下本产品的外壳。

为保持保修的有效性，切勿尝试自行维修本装置。

如果在使用本设备时遇到问题，请在申请服务之前检查以下事项。如果仍然无法解决问题，请访问 Philips 网站 (www.Philips.com/support)。联系飞利浦时，请确保将本装置放在身边并准备好型号和序列号。

不能通电

- 确保正确连接本装置的交流电源插头。
- 确保交流电插座正常供电。

没有声音

- 调节音量。

本装置没有反应

- 断开然后重新插接交流电插头，然后重新启动本装置。

无法充电

- 使用设备随附的 USB 线缆充电。

无线电接收质量差

- 拉开本装置与电视或录像机之间的距离。
- 完全展开 FM 天线。

闹钟无法工作

- 正确设置时钟/闹钟。

时钟/闹钟设置已被清除

- 电源中断或电源插头已断开。
- 备用电池电量已耗尽。
- 重置时钟/闹钟。

9 注意

如果用户未经 Philips 优质生活部门的明确许可而擅自对此设备进行更改或修改，则可能导致其无权操作此设备。

旧产品和电池的处理

本产品采用可回收利用的高性能材料和组件制造而成。

切勿将本产品与其它生活垃圾一起处理。请自行了解当地关于分类收集电子、电气产品及电池的规定。正确弃置这些产品有助于避免对环境 and 人体健康造成潜在的负面影响。

本产品所含的电池不能与一般的生活垃圾一同弃置。

请自行了解当地关于分类收集电池的规定。正确弃置电池有助于避免对环境 and 人类健康造成潜在的负面影响。

关于您所在地区回收中心的更多信息，请访问 www.recycle.philips.com。

环境信息

已省去所有不必要的包装。我们努力使包装易于分为三种材料：纸板（盒）、泡沫塑料（缓冲物）和聚乙烯（袋、保护性泡沫片）。

您的系统包含可回收利用的材料（如果由专业公司拆卸）。请遵守当地有关包装材料、废电池和旧设备的处理的规定。

版权

2013 © Koninklijke Philips Electronics N.V.

规格如有更改，恕不另行通知。所有商标均是 Koninklijke Philips Electronics N.V. 或其各自所有者的财产。飞利浦保留随时更改产品的权利，而且没有义务对较早前提供的产品进行相应的调整。



Specifications are subject to change without notice
© 2013 Koninklijke Philips Electronics N.V.
All rights reserved.

AJ4000B_93_UM_V1.0

