

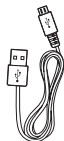
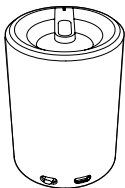
Enregistrez votre produit et accédez à l'assistance sur
www.philips.com/welcome

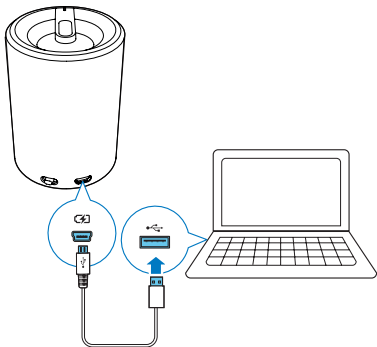
SBA3110/37



Mode d'emploi

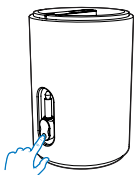
PHILIPS



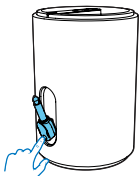




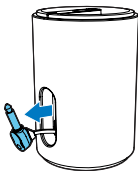
1



2

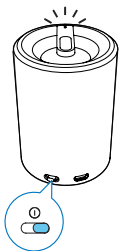


3

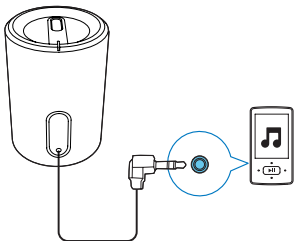


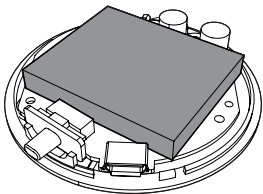


1



2





1 Important

Sécurité

Consignes de sécurité importantes

- ① Lisez attentivement ces consignes.
- ② Conservez soigneusement ces consignes.
- ③ Tenez compte de tous les avertissements.
- ④ Respectez toutes les consignes.
- ⑤ N'utilisez pas cet appareil à proximité d'une source d'eau.
- ⑥ Nettoyez l'appareil avec un chiffon sec uniquement.
- ⑦ N'obstruez pas les orifices de ventilation. Installez l'appareil conformément aux consignes du fabricant.
- ⑧ N'installez pas l'appareil à proximité de sources de chaleur telles que des radiateurs, registres de chaleur, poêles ou autres appareils (amplificateurs par exemple) produisant de la chaleur.
- ⑨ Utilisez uniquement les pièces de fixation/accessoires spécifié(s) par le fabricant.
- ⑩ Confiez toutes les tâches de maintenance à un personnel qualifié. Des travaux de maintenance sont nécessaires en cas d'endommagement de l'appareil : par exemple, endommagement du cordon d'alimentation ou de la fiche, déversement de liquide ou chute d'objets à l'intérieur de l'appareil, exposition de l'appareil à la pluie ou à l'humidité, dysfonctionnement ou chute de l'appareil.
- ⑪ Votre appareil ne doit pas être exposé aux fuites goutte à goutte ou aux éclaboussures.

- ⑫ Ne placez pas d'objets susceptibles d'endommager votre appareil à proximité de celui-ci (par exemple, objets remplis de liquide ou bougies allumées).



Avertissement

- Ne retirez jamais le boîtier de l'appareil.
- Ne graissez jamais aucun composant de cet appareil.
- Ne posez jamais l'appareil sur un autre équipement électrique.

Avertissement

Toute modification apportée à cet appareil qui ne serait pas approuvée expressément par Philips Consumer Lifestyle peut invalider l'habilitation de l'utilisateur à utiliser l'appareil.

Ce dispositif est conforme à l'article 15 de la réglementation de la FCC. L'exploitation est autorisée aux deux conditions suivantes :

- 1 cet appareil ne doit pas provoquer d'interférences nuisibles ;
- 2 cet appareil doit être capable de supporter différentes interférences, y compris les interférences susceptibles de provoquer un dysfonctionnement.

À l'issue des tests dont il a fait l'objet, cet équipement a été déclaré conforme à la section 15 de la réglementation FCC et à la norme ICES-003 du Canada, applicables aux appareils numériques de classe B. Ces limites sont conçues pour fournir une protection suffisante contre les interférences nuisibles dans les installations résidentielles. Cet équipement génère, utilise et peut émettre des ondes radioélectriques. Il est susceptible de créer des interférences nuisibles dans les communications radioélectriques s'il n'est pas installé ou utilisé conformément au mode d'emploi.

Cependant, l'absence d'interférences dans une installation particulière n'est pas garantie. Dans le cas où cet équipement créerait des interférences avec la réception radio ou télévisée, ce qui peut être vérifié en éteignant et en rallumant l'appareil, il est conseillé d'essayer de corriger ces interférences en appliquant une ou plusieurs des mesures suivantes :

- déplacer l'antenne de réception ;
- augmenter la distance entre l'équipement et le récepteur ;
- raccorder l'équipement à une prise de courant située sur un circuit différent de celui sur lequel le récepteur est connecté ;
- prendre conseil auprès d'un distributeur ou d'un technicien radio/TV qualifié.


Mise au rebut de votre ancien produit

Cet appareil a été conçu et fabriqué avec des matériaux et des composants de haute qualité pouvant être recyclés et réutilisés.

Ne jetez pas ce produit avec les ordures ménagères ordinaires. Renseignez-vous sur les réglementations locales concernant la collecte des produits électriques et électroniques et des piles. La mise au rebut citoyenne de ces produits permet de protéger l'environnement et la santé.

Votre produit contient des piles qui ne doivent pas être jetées avec les ordures ménagères. Renseignez-vous sur les réglementations locales concernant la collecte des piles. La mise au rebut citoyenne des piles permet de protéger l'environnement et la santé.

Visitez www.recycle.philips.com pour plus d'informations sur les centres de recyclage dans votre région.

Confiez toujours votre produit à un professionnel pour retirer la batterie intégrée. 

Informations sur l'environnement

Tout emballage superflu a été supprimé. Nous avons fait notre possible pour permettre une séparation facile de l'emballage en trois matériaux : carton (boîte), polystyrène moussé (qui amortit les chocs) et polyéthylène (sacs, feuille protectrice en mousse).

Votre appareil se compose de matériaux recyclables et réutilisables à condition d'être démontés par une entreprise spécialisée. Respectez les

réglementations locales pour vous débarrasser des emballages, des piles usagées et de votre ancien équipement.



Remarque

- La plaque signalétique est située sous l'appareil.

2 Prise en main

Les instructions fournies dans ce chapitre doivent être suivies dans l'ordre énoncé.

Si vous contactez Philips, vous devrez fournir les numéros de modèle et de série de cet appareil. Les numéros de série et de modèle sont indiqués sous l'appareil. Notez ces numéros ici :

N° de modèle _____

N° de série _____

Alimentation

Le haut-parleur fonctionne avec la batterie rechargeable intégrée.

Pour charger la batterie intégrée :

Connectez votre haut-parleur au PC à l'aide du câble USB fourni.

↳ Le voyant d'alimentation s'allume.

- Le voyant d'alimentation s'éteint lorsque la batterie est entièrement chargée.

Lecture

1 Retirez la prise d'entrée audio du haut-parleur.

2 Faites glisser le commutateur pour allumer le haut-parleur.

↳ Le voyant s'allume.

3 Connectez le haut-parleur à votre appareil au moyen de la prise d'entrée audio.

- Réglez le volume et parcourez le contenu audio sur votre appareil.
- Après utilisation, déconnectez votre appareil du haut-parleur et faites glisser le commutateur pour éteindre le haut-parleur.

3 Informations sur le produit



Remarque

- Les informations sur le produit sont sujettes à modifications sans notification préalable.

Caractéristiques techniques

Amplificateur

Puissance de sortie nominale	2 W RMS
Rapport signal/bruit	> 70 dB
Distorsions	< 1 %
Aux-in Link	600 mV RMS, 10 kOhm

Informations générales

Entrée CC	USB 5 V 500 mA
Batterie Li-polymère intégrée	3,7V 500 mAH
Autonomie de la batterie	>8 heures
Dimensions - unité principale (diamètre x hauteur)	D56 mm * H80 mm

4 Dépannage



Avertissement

- Ne retirez jamais le boîtier de l'appareil.

Pour que votre garantie reste valide, n'essayez jamais de réparer le système vous-même.

En cas de problème lors de l'utilisation de cet appareil, vérifiez les points suivants avant de faire appel au service d'assistance. Si aucune solution à votre problème n'a été trouvée, visitez le site Web Philips (www.philips.com/welcome). Lorsque vous contactez Philips, placez votre appareil à portée de main et gardez le numéro de modèle et le numéro de série de l'appareil à disposition.

Pas d'alimentation

- Rechargez votre haut-parleur.

Absence de son

- Réglez le volume sur votre appareil.

Aucune réponse de l'enceinte

- Redémarrez l'enceinte.



All registered and unregistered trademarks are property of their respective owners.

© 2012 Koninklijke Philips Electronics N.V.

All rights reserved.

SBA3110_37_UM_V1.0

