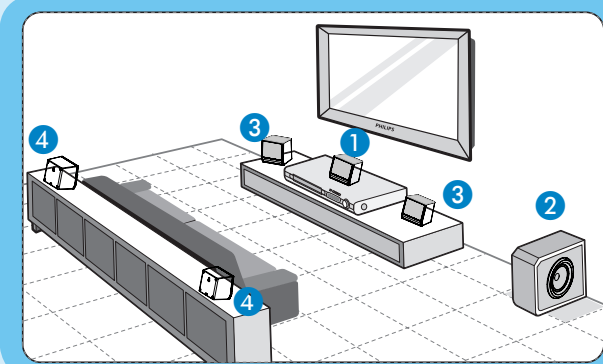


# 1 Conexão

## A Posicionamento

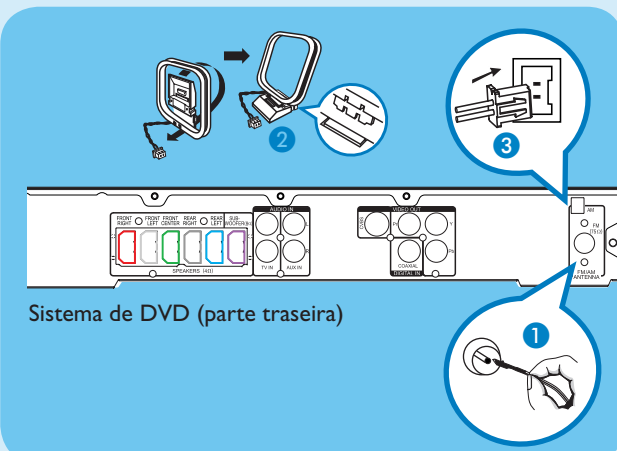
O posicionamento adequado do sistema de caixas acústicas é importante para garantir o máximo desempenho de som.



- 1 Posicione a caixa acústica central acima ou próximo à TV.
- 2 Posicione o subwoofer no chão, mantendo pelo menos 1 m da TV.
- 3 Posicione as caixas de acústicas frontais, mantendo a mesma distância em relação à TV.
- 4 Posicione as caixas acústicas traseiras na altura normal dos ouvidos para audição.

## B Conecte as antenas de rádio

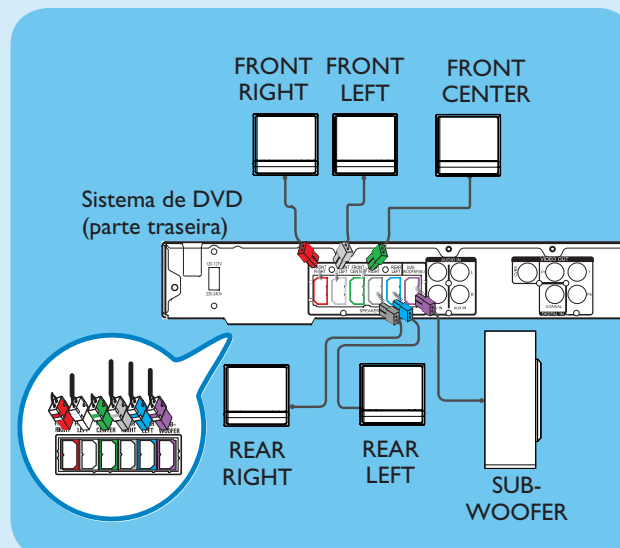
Mantenha as antenas distantes de dispositivos eletrônicos para evitar interferências indesejadas.



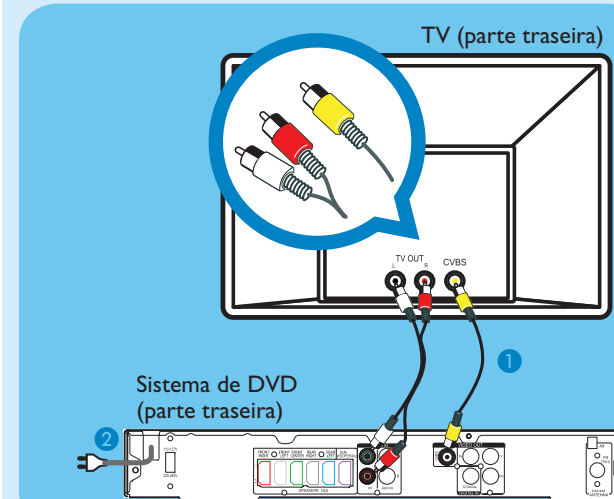
- 1 Conecte a antena FM ao soquete FM. Estique o fio e fixe suas extremidades na parede.
- 2 Desdobre a antena de quadro AM e fixe a garra no slot.
- 3 Conecte a antena de quadro AM fornecida ao soquete AM. Posicione a tomada de quadro AM em uma prateleira, ou fixe-a em um suporte ou na parede.

## C Conecte as caixas acústicas e o subwoofer

Conecte os diversos plugues coloridos das caixas acústicas e do subwoofer aos soquetes com a mesma cor na parte traseira do sistema de DVD.



## D Conecte o sistema de DVD à TV

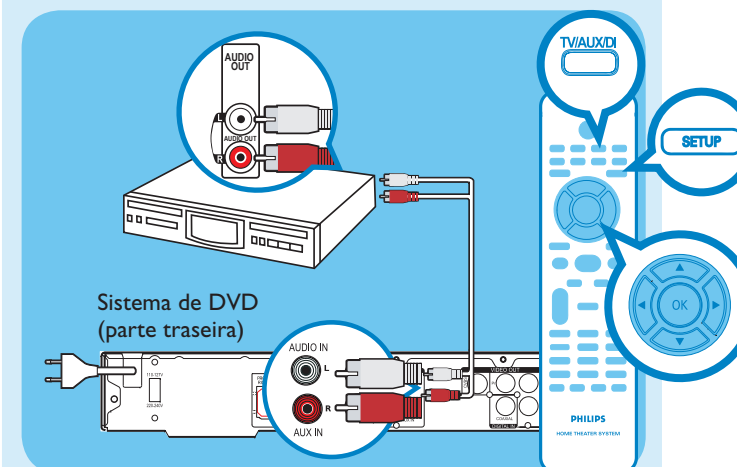


- 1 Use o cabo de vídeo composto fornecido para conectar o soquete CVBS deste sistema de DVD ao soquete VIDEO IN na TV.
- 2 Conecte o cabo de alimentação do sistema de DVD a uma tomada AC.

**Nota** É importante conectar o sistema de DVD diretamente à TV.

## E Ligar o som de outro dispositivo ao sistema de DVD (opcional)

Utilize os cabos de áudio vermelho e branco para ligar as tomadas AUX IN (R/L), neste sistema de DVD às tomadas de saída de AUDIO no seu dispositivo de Áudio/Vídeo (por exemplo, gravador de DVD, videogravador).

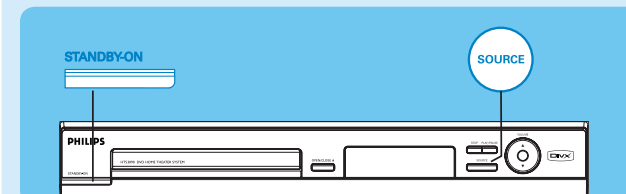


**Nota** Quando estiver assistindo a um programa de TV, pressione **TV/AUX/DI** no controle remoto para obter a saída de som pelo sistema de caixas acústicas.

# 2 Instalação

## A Localização do canal de exibição

- 1 Pressione **STANDBY ON** no sistema de DVD.
- 2 Pressione **SOURCE** no sistema de DVD até aparecer "DISC" (DISCO) no display.

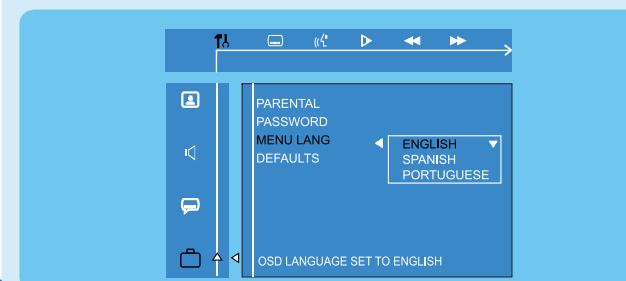


- 3 Ligue a TV. Use o controle remoto da TV para selecionar o canal de exibição correto para o sistema de DVD. Você deverá ver a tela de fundo azul do DVD na TV.

**Nota** Para pesquisar o canal de exibição correto, pressione repetidamente o botão Channel Down (ou AV, SELECT, ) no controle remoto da TV até que o fundo azul do sistema de DVD seja exibido.

## B Selecione o idioma do display na tela

- 1 Pressione **SETUP**. O menu de configuração será exibido. Use as teclas no controle remoto para navegar no menu.
- 2 Realce o ícone e pressione . Vá para o menu e pressione .



- 3 Vá para { MENU LANG (MENU Idioma) } no menu e pressione .
- 4 Use as teclas para selecionar uma opção de idioma no menu e pressione **OK** para confirmar.
- 5 Pressione **SETUP** para sair.

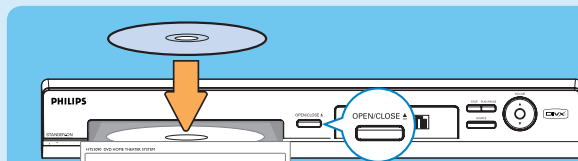
**Nota** O idioma selecionado é usado apenas nos menus exibidos na TV durante a operação do sistema de DVD, e não no menu do disco DVD.

Há várias opções de configuração (áudio, vídeo, preferências, etc.) disponíveis neste sistema de DVD. Consulte o manual do usuário para obter mais informações.

# 3 Aproveite!

## Iniciar a reprodução do disco

- 1 Pressione **OPEN CLOSE** para abrir a bandeja de disco. Coloque um disco e feche a bandeja.



- 2 A reprodução será iniciada automaticamente.

- 3 Se o menu de disco aparecer, use as teclas **▼▲** para selecionar uma opção no menu e pressione **PLAY ▶** para iniciar a reprodução.

- 4 Pressione **STOP ■** para parar a reprodução.

**Nota** Quando você pressionar o botão **PLAY** novamente, a reprodução será retomada a partir do último ponto de parada. Para iniciar a reprodução do início, pressione o botão **STOP** duas vezes para cancelar o modo de retomada e, em seguida, pressione o botão **PLAY**.



## Ouvir rádio

- 1 Pressione **TUNER**. O display exibirá "AUTO INSTALL PRESS PLAY" (INSTALAÇÃO AUTOMÁTICA – PRESSIONE PLAY).
- 2 Pressione **PLAY ▶** até aparecer "START ..." no display. Todas as estações de rádio disponíveis com sinal forte de recepção serão armazenadas automaticamente.

**Nota** Este recurso está disponível apenas na primeira configuração. Se desejar reinstalar todas as estações de rádio, mantenha pressionado o botão **PROGRAM** no controle remoto.

- 3 Após a conclusão, use as teclas **◀▶** para selecionar uma estação de rádio memorizada.
- 4 Para excluir uma estação de rádio memorizada, mantenha pressionado **STOP ■** até aparecer "DELETED" (EXCLUÍDA).

## Experimente o som Surround

- 1 Pressione **SURR** para alternar entre estéreo e multicanal.
- 2 Pressione **SOUND** para selecionar um dos efeitos sonoros digitais predefinidos **CONCERT (SHOWS)**, **DRAMA**, **ACTION (AÇÃO)**, **SCI-FI (FICÇÃO CIENTÍFICA)**, **CLASSIC**, **JAZZ**, **ROCK** ou **DIGITAL**.

## Solução de problemas

Para obter mais dicas sobre a solução de problemas, consulte o manual do usuário.

### Nenhuma imagem é exibida.

- Pressione o botão **DISC** no controle remoto.
- Verifique a conexão com a TV e certifique-se de que os plugues estão bem encaixados.

### Nenhum som é emitido.

- Ajuste o volume.
- Verifique as conexões e ajustes das caixas acústicas.
- Verifique as conexões de áudio e pressione o botão **SOURCE** para selecionar a origem de entrada correta.
- As caixas acústicas central e traseiras só operam no modo Surround multicanal. Pressione o botão **SURR** para selecionar a saída surround multicanal.
- Para reprodução de faixa **DTS**, pressione **AUDIO** para selecionar outra faixa de áudio.

### O sistema de DVD não funciona.

- Desconecte o cabo de alimentação da tomada da parede por alguns minutos. Reconecte o cabo de alimentação e tente novamente.

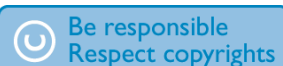
### Precisa de ajuda?

#### Manual do Usuário

Consulte o manual do usuário que acompanha o sistema de DVD Philips.

#### Online

Ir para [www.philips.com/support](http://www.philips.com/support)



2006 © Koninklijke Philips N.V.  
Todos os direitos reservados.

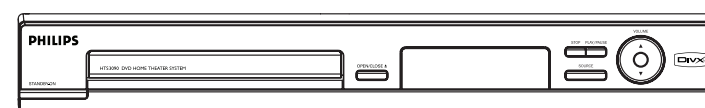
[www.philips.com](http://www.philips.com)

# Guia de início rápido

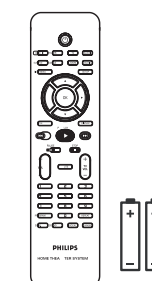


- 1 Conexão
- 2 Instalação
- 3 Aproveite!

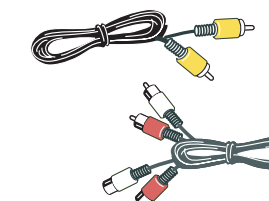
## Conteúdo da caixa



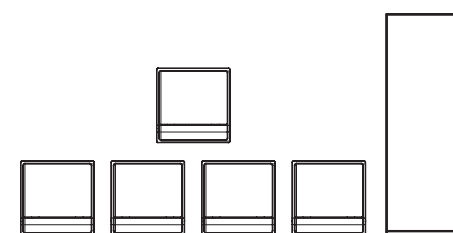
Sistema de DVD



Controle remoto e duas pilhas



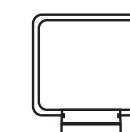
1 cabo de vídeo  
1 cabo de áudio



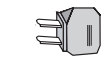
Uma caixa acústica central, duas frontais, duas traseiras e um subwoofer



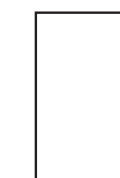
Antena de fio FM



Antena de quadro AM/MW



Adaptador



Manual do Usuário

# PHILIPS