

PHILIPS

ur radioen

3000 Serie

R3505



Brugervejledning

Registrer dit produkt og få support på
www.philips.com/support

Indholdet

1	Vigtigt	2	7	Produktoplysninger	9
	Sikkerhed	2			
2	Din urradio	3	8	Fejlfinding	9
	Indførelsen	3			
	Hvad er der i kassen	3			
	Oversigt over urradioen	3			
3	Kom i gang	4	9	Varsel	10
	Installer batterier	4			
	Tilslut strøm	4			
	Angiv tid	4			
	Slå til	4			
4	Lyt til DAB+ radio	5			
	Stil ind på DAB+-radiostationer	5			
	Opbevar FM-radiostationer	5			
	Automatisk	5			
	Gem DAB+-radiostationer manuelt	5			
	Vælg en forudindstillet DAB+-radiostation	5			
	Vis OPLYSNINGER om DAB+	5			
	Menuen Brug af DAB+	6			
5	Lyt til FM-radio	6			
	Stil ind på FM-radiostationer	6			
	Gem FM-radiostationer automatisk	6			
	Opbevar FM-radiostationer manuelt	7			
	Vælg en forudindstillet radiostation	7			
	Vis RDS-oplysninger	7			
	Menuen Brug af FM	7			
6	Andre funktioner	8			
	Indstil alarmtid	8			
	Indstil slumretimer	8			
	Juster lydstyrken	8			
	Juster skærmens lysstyrke	8			

1 Vigtigt

Sikkerhed



Advarsel

- Fjern aldrig hylsteret på ur radioen.
 - Smør aldrig nogen del af urradioen.
 - Anbring aldrig urradioen på andet elektrisk udstyr.
 - Hold denne urradio væk fra direkte sollys, åben ild eller varme.
 - Sørg for, at du altid har nem adgang til strømledningen, stikket eller adapteren for at koble urradioen ud af strømmen.
-
- Læs denne vejledning.
 - opmærksom alle advarsler.
 - Følg alle instruktioner.
 - Undgå at blokere Nogen ventilationsåbninger. Installer i overensstemmelse med producentens anvisninger.
 - Må ikke installeres i nærheden af varmekilder såsom radiatorer, varmeapparater, ovne eller andre apparater (herunder forstærkere), der producerer varme.
 - Beskyt ledningen mod at blive trådt på eller klemt, især ved stik, stikbeholdere og det punkt, hvor de kommer ud af urradioen.
 - Brug kun Vedhæftede filer/tilbehør, der er angivet af producenten.
 - Tag dette apparat ud af stikkontakten i lyn storme eller når de ikke bruges i lange perioder.
 - Henvi al service til kvalificeret servicepersonale. Service er påkrævet, når apparatet er blevet beskadiget på nogen måde, såsom strømledning eller stik er beskadiget, væske er blevet spildt eller genstande er faldet ind i apparatet, apparatet har været udsat for regn eller fugt, fungerer ikke normalt, eller er blevet tabt.
 - Batteribrug FORSIGTIG - For at forhindre lækage af batterier, som kan resultere i personskade, materielle skader eller beskadigelse af urradioen:
 - Installer alle batterier korrekt, + og - som markeret på enheden.
 - Fjern batterier, når enheden ikke bruges i lang tid.
 - Batteriet må ikke udsættes for overdreven varme såsom solskin, ild eller lignende.
 - Denne urradio må ikke udsættes for dryp eller stenk.
 - Anbring ikke nogen farekilder på urradioen (f.eks. væskefyldte genstande, tændte stearinlys).
 - Hvis stikket til den direkte plug-in-adapter bruges som frakoblingsanordning, skal frakoblingsanordningen være let at betjene.

2 Din urradio

Tillykke med dit køb, og velkommen til Philips! For at få fuldt udbytte af den support, som Philips tilbyder, skal du registrere dit produkt på www.philips.com/support.

Indførelsen

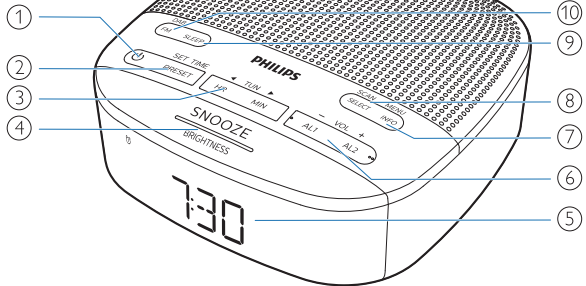
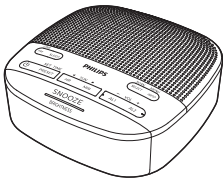
Med denne urradio kan du

- lytte til både FM og Digital Audio Broadcasting (DAB+) radio;
- indstille to alarmer til at ringe på forskellige tidspunkter.

Hvad er der i kassen

Tjek og identificer indholdet af din pakke:

- Hovedenhed
- Vekselstrømsadapter
- Vejledning til hurtig start
- Indlægsseddel om sikkerhed og garanti



Oversigt over urradioen

- ①
 - Tænd eller skift for at stå sidenaf.
- ② **PRESET / SET TIME**
 - Gem radiostationer i hukommelsen.
 - Vælg en forudindstillet FM-station eller DAB-station.
 - Sæt tid.
- ③ **HR / MIN / ◀TUN▶**
 - Stil ind på-radiostationer.
 - Sæt time og minut.
- ④ **SNOOZE / BRIGHTNESS**
 - Snooze alarm.
 - Juster skærmens lysstyrke.
- ⑤ **Skærmpanel**
 - Vis aktuell status.
- ⑥ **AL1 / AL2 / – VOL +**
 - Indstil alarmer.
 - Juster lydstyrken.
- ⑦ **MENU / INFO**
 - Gå ind i MENUEN DAB+.
 - vise DAB/RDS-station oplysninger.
- ⑧ **SCAN / SELECT**
 - Scan/stor radiostation automatisk.
 - Bekræft et valg.
- ⑨ **SLEEP**
 - Indstil slumretimeren.
- ⑩ **FM / DAB**
 - Vælg FM- eller DAB+-tilstand.

3 Kom i gang

Følg altid instruktionerne i dette kapitel i Sekvens.

Installer batterier

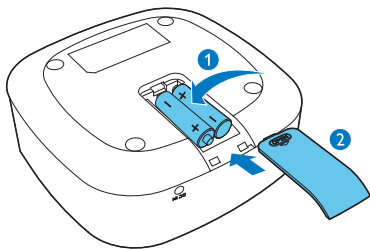
Batterierne kan kun sikkerhedskopiere ur- og alarmindstillinger.



Forsigtighed

- Risiko for eksplosion! Hold batterierne væk fra varme, solskin eller ild. Batterierne må aldrig kasseres i brand.
- Batterier indeholder kemiske stoffer, så de skal bortskaffes korrekt.

Indsæt 2 AAA-batterier (ikke medfølgende) med korrekt polaritet (+/-) som vist.



Tilslut strøm



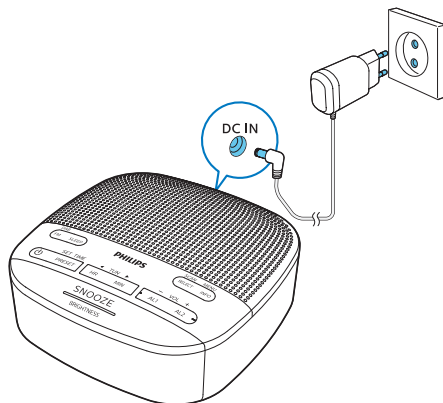
Forsigtighed

- Risiko for produktskader! Sørg for, at effektspændingen svarer til den spænding, der er trykt på bagsiden eller undersiden af urradioen.
- Risiko for elektrisk stød! Når du tager strømforsyningen ud, skal du altid trække stikket ud af stikkontakten. Træk aldrig i ledningen.
- Brug kun den vekselstrømsadapter, der er angivet i producenten eller sælges sammen med denne enhed.



Bemærk

- Typeskiltet er placeret i bunden af urradioen.



Angiv tid



Bemærk


- Du kan kun indstille tiden i standbytilstand.

- 1 I standbytilstand skal du trykke og holde **SET TIME** i mere end 2 sekunder.
- 2 Tryk **◀TUN▶** for at vælge **<24 HR>** or **<12 HR>** timeformat, og tryk derefter på **SET TIME** for at bekræfte.
- 3 Tryk **HR** for at indstille time og **MIN** for at indstille minut, skal du trykke på **SET TIME** for at bekræfte.
- 4 Tryk **◀TUN▶** at fastsætte dato, måned og år **[DD-MM-YY]**, tryk derefter på **SET TIME** for bekræfte.
- 5 Tryk **◀TUN▶** for vælge **<OPDATERING FRA RADIO>** Eller **<INGEN OPDATERING>**, tryk derefter **SET TIME** for bekræfte.
 - ↳ **[SAVED]** vises, og tiden er indstillet.

Slå til

Tryk  for at tænde for urradioen.


↳ Enheden skifter til den sidst valgte kilde.

Hvis du vil skifte til standbytilstand, skal du trykke på  igen.

↳ Realtidsuret vises.

4 Lyt til DAB+ radio

Stil ind på DAB+-radiostationer

- 1 Tryk  for at tænde for urradioen.
- 2 Tryk **DAB / FM** gentagne gange for at vælge **DAB** mode.
 - ↳ [DAB] vil være vises i mere end 2 sekunder, og et DAB-ikon tændes.
 - ↳ Enheden stiller ind på den sidst indstillede station og viser stationens navn.
 - ↳ Til førstegangsbrug [Tryk **SELECT SCANNES**] vil blive vist.
- 3 Tryk **SCAN / SELECT**.
 - ↳ Enheden gemmer automatisk alle DAB+-radiostationer og sender den første tilgængelige station.
 - ↳ Hvis der ikke findes en DAB+-station, [NO SIG] (intet DAB+-signal) vises.

Sådan stiller du ind på en station fra den tilgængelige stationsliste:

- ↳ I DAB-tilstand skal du trykke **◀TUN▶** gentagne gange for at navigere gennem de tilgængelige DAB+-stationer.

Opbevar FM-radiostationer Automatisk

I DAB-tilstand skal du trykke og holde **SET TIME** eller mere end 2 sekunder.

- ↳ Enheden scanner alle tilgængelige DAB+ radiostationer og sender den første tilgængelige station.



Tip

- Ingen DAB+ radiostation gemmes på forudindstillinger under denne proces.
- Nye stationer og tjenester vil blive tilføjet i DAB+ udsendelsen. Hvis du vil gøre nye DAB+-stationer og -tjenester tilgængelige, skal du udføre en fuld scanning regelmæssigt.

Gem DAB+-radiostationer manuelt



Bemærk

- Du kan maksimalt gemme 20 forudindstillede DAB+-radiostationer.

- 1 Stil ind på en DAB+-radiostation.
- 2 Tryk og hold nede **PRESET** i mere end 2 sekunder for at aktivere programmeringstilstand.
- 3 Tryk **◀TUN▶** gentagne gange for at vælge et tal.
- 4 Tryk **PRESET** igen for at bekræfte.
- 5 Gentag trin 1 til 4 for at gemme flere DAB+-radiostationer.



Bemærk

- Hvis du vil fjerne en forudindstillet DAB+-radiostation, skal du gemme en anden station i stedet.

Vælg en forudindstillet DAB+-radiostation

- 1 I DAB-tilstand skal du trykke **PRESET**.
- 2 Tryk **◀TUN▶** gentagne gange for at vælge en forudindstillet radiostation, og tryk derefter **SELECT** for bekræfte.

Vis OPLYSNINGER om DAB+

Mens du lytter til DAB+-radio, skal du trykke **MENU / INFO** gentagne gange for at rulle gennem følgende oplysninger (hvis de er tilgængelige):

- Stationnavn
- Dynamisk etiketsegment (DLS)
- Signalstyrke
- Programtype (PTY)
- Ensemble navn
- Kanal og frekvens
- Signalfejlpåcent
- Bithastighed og lydstatus
- Tid
- Dato

Menuen Brug af DAB+

- 1 I DAB-tilstand skal du trykke og holde **MENU / INFO** i mere end 2 sekunder for at få adgang til DAB+-menuen.
- 2 Tryk **◀TUN▶** for at rulle gennem menupunkterne:
 - **[Scan]**: scanne alle tilgængelige DAB+-radiostationer.
 - **[Manual]**: indstille til en bestemt kanal/frekvens manuelt og føje den til stationslisten.
 - **[DRC]**: tilføje eller fjerne en Grad af kompensation for forskellene i det dynamiske område mellem radiostationer.
 - **[Prune]**: fjerne alle ugyldige stationer fra stationslisten.
 - **[System]**: justere systemindstillinger.
- 3 Hvis du vil vælge en indstilling, skal du trykke **SELECT**.
- 4 Gentag trin 2-3, hvis en underindstilling er tilgængelig under en indstilling.

[System]

- **[Reset]**: nulstil alle indstillinger til fabriksstandard.
- **[SW VER]** (softwareversion): kend softwareversionen af enheden.
- **[Language]**: systemsprog (Engelsk / Deutsch / Itliano / Français / Norsk / Nederlands).



Bemærk

- Hvis der ikke trykkes på en knap inden for 15 sekunder, afsluttes menuen.

5 Lyt til FM-radio



Bemærk

- Hold urreadioen væk fra andre elektroniske enheder for at undgå radiointerferens.
- For bedre modtagelse skal du helt udvide og justere FM-antennens position.

Stil ind på FM-radiostationer

- 1 Tryk **⏻** for at tænde for urreadioen.
- 2 Tryk **FM / DAB** gentagne gange for at vælge FM-radio.
- 3 Tryk og hold nede **◀TUN▶** i mere end 2 sekunder.
 - ↳ Uret radio melodier til en station med stærk modtagelse automatisk.
- 4 Gentag trin 3 for at stille ind på flere radiostationer.

Sådan stiller du ind på en station manuelt: i FM-tunertilstand, Tryk **◀TUN▶** gentagne gange for at vælge en frekvens.

Gem FM-radiostationer automatisk

Tryk og hold nede i FM-tunertilstand **SCAN** i mere end 2 sekunder.

- ↳ Enheden gemmer automatisk alle tilgængelige FM-radiostationer og sender den første station.

Opbevar FM-radiostationer manuelt



Bemærk

- Du kan maksimalt gemme 20 FM-radiostationer.

- 1 Stil ind på en FM-radiostation.
- 2 Tryk og hold nede **PRESET** i mere end 2 sekunder for at aktivere programmeringstilstand.
- 3 Tryk **◀TUN▶** gentagne gange for at vælge et tal.
- 4 Tryk **PRESET** igen for at bekræfte.
- 5 Gentag trin 1 til 4 for at gemme flere FM-radiostationer.



Tip

- For at fjerne en forud gemt station skal du gemme en anden station på sin plads.

Vælg en forudindstillet radiostation

- 1 I FM-tunertilstand skal du trykke på **PRESET**.
- 2 Tryk **◀TUN▶** gentagne gange for at vælge en forudindstillet radiostation, og tryk derefter **SELECT** for bekræfte.

Vis RDS-oplysninger

RDS (Radiodatasystem) er en tjeneste, der gør det muligt for FM-radiostationer at vise yderligere oplysninger.

Mens du lytter, skal du trykke **MENU / INFO** gentagne gange for at rulle gennem følgende oplysninger (hvis de er tilgængelige):

- Stationfrekvens
- Stationnavn
- Program name

Menuen Brug af FM

- 1 Tryk og hold nede i FM-tunertilstand **MENU / INFO** i mere end 2 sekunder for at få adgang til FM-menuen.
- 2 Tryk **◀TUN▶** for at rulle gennem menupunkterne:
 - **[Scan]**: scanningsindstillinger.
 - **[System]**: justere systemindstillinger.
- 3 Hvis du vil vælge en indstilling, skal du trykke **SELECT**.
- 4 Gentag trin 2-3, hvis en underindstilling er tilgængelig under en indstilling.

[Scan] (scan setting)

- **[All]** (alle stationer): scan alle tilgængelige FM-radiostationer.
- **[Strong]** (kun stærke stationer): Scan kun FM-radiostationer med stærke signaler.

[System]

- **[Reset]**: nulstil alle indstillinger til fabriksstandard.
- **[SW Version]**: kender softwareversionen af enheden.
- **[Language]**: systemsprog (Engelsk / Deutsch / Itliano / Français / Norsk / Nederlands).

6 Andre funktioner

Indstil alarmtid

Indstil alarm

☰ Bemærk

- Du kan kun indstille alarmen i standbytilstand.
- Sørg for, at du har indstillet uret korrekt.

- 1 I standbytilstand, tryk og hold **AL1** or **AL2** i mere end 2 sekunder for at indstille alarmtiden.
- 2 Tryk **HR** for at indstille time og **MIN** for at indstille minut, skal du trykke på **AL1** Eller **AL2** for at bekræfte.
- 3 Tryk **◀TUN▶** for at indstille alarmtype (dagligt, én gang, hverdage eller weekender), skal du trykke **AL1** Eller **AL2** for bekræfte.
- 4 Tryk **◀TUN▶** for at indstille en alarmkilde (FM, DAB eller buzzer), og tryk derefter på **AL1** Eller **AL2** for bekræfte.
- 5 Tryk **◀TUN▶** for at indstille lydstyrkeniveauet, tryk derefter **AL1** Eller **AL2** for bekræfte.

✱ Tip

- Enheden afslutter alarmindstillingstilstanden, når den er inaktiv i 15 sekunder.

Aktivér/deaktiver alarm timeren

Tryk **AL1** Eller **AL2** gentagne gange for at aktivere eller deaktivere alarmtimeren.

- ↳ Hvis alarmtimeren er aktiveret, tændes alarmindikatoren.
- ↳ Hvis alarmtimeren er deaktiveret, slukkes alarmindikatoren.
- ↳ Alarmen gentages ringer for den næste dag.
- ↳ To stop the alarm tryk på den tilsvarende **AL1** Eller **AL2**.

Snooze alarmen

Når alarmen lyder, skal du trykke på **SNOOZE**.

- ↳ Alarmen snoozes og gentager ringer 9 minutter senere.

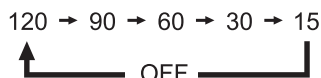
Indstil slumretimer

Denne urradio kan skifte til standbytilstand automatisk efter en forudindstillet periode.

- Tryk **SLEEP** gentagne gange for at vælge en periode (i minutter).
 - ↳ Urets radio skifter automatisk til standbytilstand efter den forudindstillede periode.

Sådan deaktiveres slumretimeren:

- Tryk **SLEEP** gentagne gange, indtil **[OFF]** (fra) vises.



Juster lydstyrken

Mens du lytter, Tryk **- VOL +** for at justere lydstyrken.

Juster skærmens lysstyrke

Tryk **BRIGHTNESS** gentagne gange for at justere skærmens lysstyrke.

- **HIGH** (Høj)
- **MED** (Mellem)
- **LOW** (Lav)

7 Produktoplysninger

Bemærk

- Produktoplysninger kan ændres uden forudgående varsel.

Forstærker

Nominel udgangseffekt 1 W RMS

Tuner

Tuning Vifte	FM: 87,5 - 108 MHz DAB: 174,92 - 239,20 MHz
Tuning Gitter	50 KHz
Følsomhed	
- Sort, 26 dB S/N Forhold	< 22 dBf
Total harmonisk forvrængning	< 3 %
Signal til støjforhold	> 50 dBA

Generelle oplysninger

Vekselstrøm magt (strømadapter)	handelsnavn Philips; Model: AS030-050-EE060 Input: 100 - 240 V~ 50/60 Hz; 0,15 A Output: 5 V \equiv 0,6 A
Drift strømforbrug	< 3 W
standby Strømforbrug	< 1 W
Dimensioner (W x H x D)	131 x 54 x 131 mm
Vægt (Hovedenhed)	267,3 g

8 Fejlfinding



Advarsel

- Fjern aldrig kabinettet til produktet

For at holde garantien gyldig, skal du aldrig selv forsøge at reparere enheden.

Hvis du støder på problemer, når du bruger denne enhed, skal du kontrollere følgende punkter, før du anmoder om service. Hvis problemet stadig ikke er løst, skal du gå til Philips' webside (www.philips.com/support). Når du kontakter Philips, skal du sørge for, at enheden er i nærheden, og modelnummeret og serienummeret er tilgængelige.

Ingen strøm

- Sørg for, at strømstikket på enheden er tilsluttet korrekt.
- Sørg for, at der er strøm ved stikkontakten.

Ingen lyd

- Juster den lydstyrken.

Intet svar fra enheden

- Afbryd og tilslut strømstikket igen, og tænd derefter for enheden igen.

Dårlig radiomodtagelse

- Hold urradioen væk fra andre elektroniske enheder for at undgå radiointerferens.
- Forlæng og juster antennens position helt.

Alarm virker ikke

- Indstil uret/alarmen korrekt.

Indstilling for ur/alarm slettet

- Strømmen er blevet afbrudt, eller strømstikket er blevet afbrudt.
- Nulstil uret/alarmen.

9 Varsel

Eventuelle ændringer eller ændringer af denne enhed, som ikke udtrykkeligt er godkendt af **MMD Hong Kong Holding Begrænset** kan ugyldiggøre brugerens ret til at betjene produktet.

Hermed, **TP Vision Europa B.V.** erklærer, at dette produkt er i overensstemmelse med de væsentlige krav og andre relevante bestemmelser i direktiv 2014/53/EU. Du kan finde overensstemmelseserklæringen på www.philips.com/support.



Dette produkt overholder Det Europæiske Fællesskabs radiointerferenskrav.



Dette produkt er designet og fremstillet med materialer og komponenter i høj kvalitet, som kan genanvendes og genbruges.



Dette symbol betyder, at produktet ikke må kasseres som husholdningsaffald og skal leveres til et passende opsamlingsanlæg til genanvendelse. Følg de lokale regler og bortskaf aldrig produktet og genopladelige batterier sammen med normalt husholdningsaffald. Korrekt bortskaffelse af gamle produkter og genopladelige batterier hjælper med at forhindre negative konsekvenser for miljøet og menneskers sundhed.



Dette symbol betyder, at produktet indeholder batterier, der er omfattet af det europæiske direktiv 2013/56/EU, som ikke kan bortskaffes sammen med normalt husholdningsaffald.

Informér dig selv om det lokale separate indsamlingssystem for elektriske og elektroniske produkter og batterier. Følg de

lokale regler, og bortskaf aldrig produktet og batterierne sammen med almindeligt husholdningsaffald. Korrekt bortskaffelse af gamle produkter og batterier hjælper med at forhindre negative konsekvenser for miljøet og menneskers sundhed.

Fjernelse af bortskaffelsesbatterier

Hvis du vil fjerne engangsbatterierne, skal du se afsnittet batteriinstallation.



Specifikationerne kan ændres uden varsel.

2020 © Philips og Philips Shield Emblem er registrerede varemærker tilhørende Koninklijke Philips N.V. og bruges under licens. Dette produkt er fremstillet af og sælges under ansvar af MMD Hong Kong Holding Begrænset eller et af dets associerede selskaber, og MMD Hong Kong Holding Begrænset er warrantor i forhold til dette produkt.

TAR3505_12_UM_V1.0

