

Sempre pronti ad aiutarti

Registrare il prodotto e richiedere assistenza all'indirizzo
www.philips.com/support



AJ3250S



Manuale utente

PHILIPS

Sommario

1	Importante	3
----------	-------------------	----------

2	Radiosveglia	3
	Introduzione	3
	Contenuto della confezione	3
	Panoramica sulla radiosveglia	4

3	Guida introduttiva	5
	Installazione della batteria	5
	Collegamento dell'alimentazione	5
	Accensione	5
	Impostazione dell'ora	5

4	Ascoltare radio FM	6
	Sintonizzazione delle stazioni radio FM	6
	Memorizzazione delle stazioni radio FM	6
	Scelta di una stazione radio preimpostata	7
	Regolazione del volume	7

5	Altre funzioni	7
	Carica dei dispositivi mobili	7
	Impostazione della sveglia	8
	Impostazione dello spegnimento automatico	9

6	Informazioni sul prodotto	9
	Specifiche	9

7	Risoluzione dei problemi	10
----------	---------------------------------	-----------

8	Avviso	11
----------	---------------	-----------

1 Importante

Avvertenza

- Non rimuovere mai il rivestimento della radiosveglia.
 - Non lubrificare mai alcuna parte di questa radiosveglia.
 - Non posizionare mai la radiosveglia su un altro dispositivo.
 - Tenere lontana la radiosveglia dalla luce diretta del sole, fiamme vive o fonti di calore.
 - Assicurarsi di poter raggiungere facilmente il cavo di alimentazione, la presa o l'adattatore per scollegare la radiosveglia dall'alimentazione.
-
- Accertarsi che ci sia spazio sufficiente intorno al prodotto per la ventilazione.
 - **AVVERTENZE** sull'utilizzo della batteria: per evitare perdite di liquido dalla batteria, che potrebbero causare danni alle persone, alle cose o danni alla radiosveglia:
 - Installare la batteria correttamente, con i poli + e - come indicato sulla radiosveglia.
 - Non utilizzare combinazioni di batterie diverse (vecchie e nuove, al carbonio e alcaline, ecc.).
 - Rimuovere la batteria quando la radiosveglia non viene utilizzata per molto tempo.
 - La batteria non deve essere esposta a fonti di calore eccessivo come luce solare, fuoco o simili.
 - Utilizzare solo i sistemi di alimentazione elencati nel manuale dell'utente.
 - Questa radiosveglia non deve essere esposta a schizzi o a liquidi.
 - Non appoggiare sulla radiosveglia oggetti potenzialmente pericolosi (ad esempio oggetti che contengono liquidi o candele accese).
 - Se si usa la spina dell'adattatore ad inserimento diretto per scollegare il dispositivo, assicurarsi che questa sia sempre facilmente accessibile.

2 Radiosveglia

Congratulazioni per l'acquisto e benvenuti in Philips! Per trarre il massimo vantaggio dall'assistenza fornita da Philips, registrare il proprio prodotto sul sito: www.philips.com/welcome.

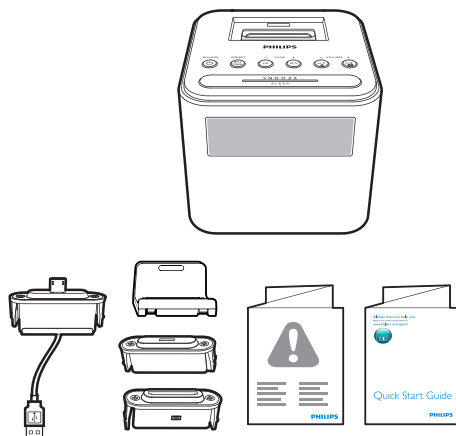
Introduzione

Con questa radiosveglia, è possibile

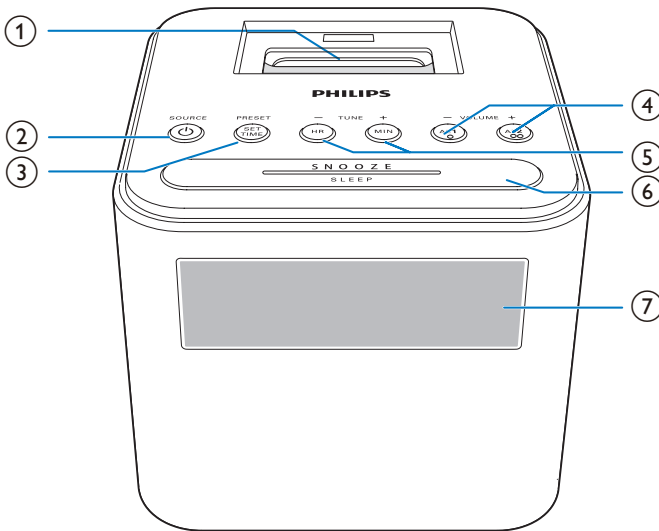
- ascoltare la radio FM;
- caricare i dispositivi mobili; e
- impostare due sveglie a orari diversi.

Contenuto della confezione

Controllare e identificare il contenuto della confezione. (Fig.1)



Panoramica sulla radiosveglia



① Base docking per caricare i dispositivi mobili

② **SOURCE**

- Consente di accendere la radiosveglia.
- Consente di impostare la radiosveglia in modalità standby.
- Consente di selezionare la sorgente radio FM.

③ **PRESET/SET TIME**

- Consente di memorizzare le stazioni radio.
- Consentono di selezionare una stazione radio preimpostata.
- Consentono di impostare l'ora.

④ **AL1/AL2/- VOLUME +**

- Consente di impostare la sveglia.
- Consentono di regolare il volume.

⑤ **HR/MIN/- TUNE +**

- Consente di sintonizzare le stazioni radio FM.
- Consentono di impostare ore e minuti.

⑥ **SNOOZE/SLEEP**

- Consente di disattivare temporaneamente la sveglia.
- Consente di impostare la funzione di spegnimento automatico.

⑦ **Display**

- Consente di visualizzare lo stato corrente.

3 Guida introduttiva

Seguire sempre le istruzioni di questo capitolo in sequenza.

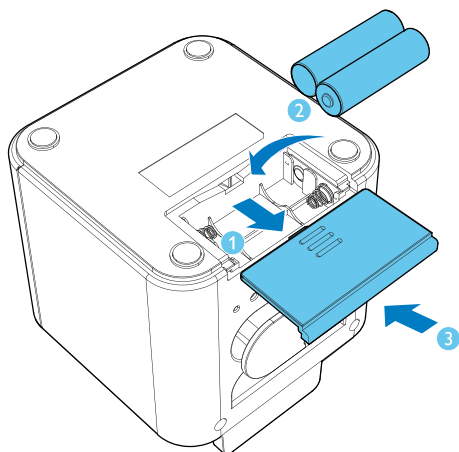
Installazione della batteria

Le batterie possono ripristinare solo le impostazioni dell'orologio e della sveglia quando l'alimentazione CA è disconnessa.

! Attenzione

- Le batterie devono essere smaltite in modo appropriato poiché contengono sostanze chimiche.

- 1 Aprire il coperchio del vano batteria.
- 2 Inserire 2 batterie AA rispettando la corretta polarità (+/-) come illustrato nella figura.
- 3 Chiudere il coperchio del vano batteria.



* Suggerimento

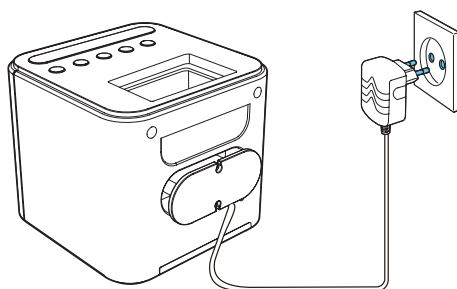
- La retroilluminazione del display non è attiva quando l'alimentazione CA è disconnessa.

Collegamento dell'alimentazione

! Attenzione

- Rischio di danni al prodotto! Assicurarsi che la tensione dell'alimentazione corrisponda a quella indicata sul retro o sul fondo della radiosveglia.
- Rischio di scosse elettriche! Quando si scollega l'alimentazione CA, staccare sempre la presa. Non tirare mai il cavo.

Collegare il cavo di alimentazione CA alla presa a muro.



Accensione

Premere ϕ per accendere la radiosveglia.

- ↳ La radiosveglia accede alla modalità radio FM.
- Per impostare la modalità standby sul prodotto, premere nuovamente ϕ .

Impostazione dell'ora

☰ Nota

- L'ora può essere impostata solo in modalità standby.

- 1 Tenere premuto **SET TIME** per due secondi per attivare la modalità di impostazione dell'orologio.
↳ Le cifre dell'ora e dei minuti lampeggiano.
- 2 Premere più volte **HR** per impostare l'ora.
- 3 Premere più volte **MIN** per impostare i minuti.
- 4 Premere nuovamente **SET TIME** per confermare.
↳ Viene visualizzata l'ora impostata.

4 Ascoltare radio FM



Nota

- Tenere la radiosveglia lontana da altri dispositivi elettronici al fine di evitare interferenze radio.
- Per una ricezione ottimale, allungare completamente e regolare la posizione dell'antenna FM.

Sintonizzazione delle stazioni radio FM

- 1 Premere **SOURCE** per accendere la radio FM.
- 2 Tenere premuto **TUNE -** o **TUNE +** per 2 secondi.
↳ La radiosveglia si sintonizza automaticamente su una stazione con un segnale forte.
- 3 Ripetere il passaggio 2 per sintonizzarsi su altre stazioni radio.

Per sintonizzarsi manualmente su una stazione

In modalità sintonizzatore, premere più volte **TUNE -** o **TUNE +** per selezionare una frequenza.

Memorizzazione delle stazioni radio FM

È possibile memorizzare fino a 10 stazioni radio FM.

- 1 Consentono di sintonizzarsi su una stazione radio FM.
- 2 Tenere premuto **PRESET** per due secondi.
↳ Il numero preimpostato inizia a lampeggiare.
- 3 Premere **TUNE -** o **TUNE +** per selezionare un numero.

- 4 Premere nuovamente **PRESET** per confermare.
- 5 Ripetere i passaggi da 1 a 4 per memorizzare altre stazioni.

Suggerimento

- Per rimuovere una stazione preimpostata, salvare un'altra stazione al suo posto.

Scelta di una stazione radio preimpostata

In modalità sintonizzatore, premere più volte **PRESET** per selezionare una stazione radio preimpostata.

Regolazione del volume

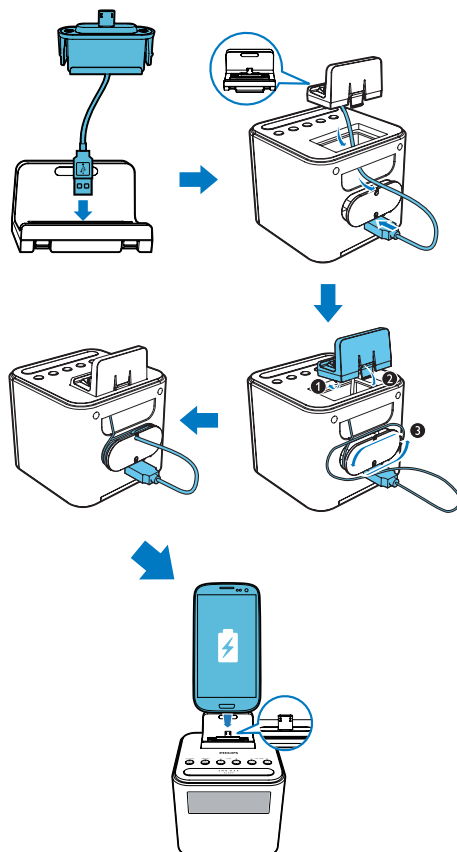
Mentre si sta ascoltando la radio, premere - **VOLUME +** per regolare il volume.

5 Altre funzioni

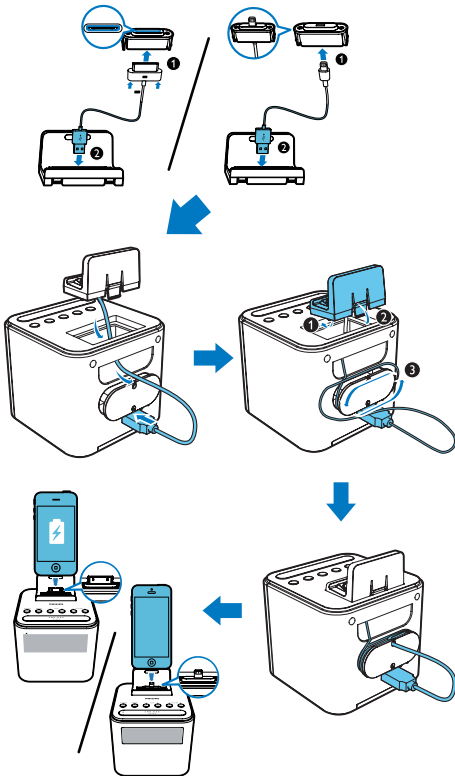
Carica dei dispositivi mobili

Con questa radiosveglia, è possibile caricare il proprio telefono cellulare Android con una presa micro USB e i dispositivi Apple con un connettore Lightning o a 30 pin.

- 1 Collegare la radiosveglia al proprio dispositivo mobile.
 - **Per un dispositivo mobile Android con presa micro USB:** usare il cavo in dotazione per collegare il prodotto a un dispositivo mobile come illustrato;



- Per i dispositivi Apple con connettore **Lightning a 30 pin**: usare il cavo di ricarica del dispositivo Apple (non in dotazione) per collegare il prodotto al dispositivo mobile come illustrato;



- 2 Collegare la radiosveglia all'alimentazione CA.
 - ↳ Il dispositivo mobile inizia a caricare.

Nota

- Gibson Innovations non garantisce la compatibilità di questo prodotto con tutti i dispositivi.

Impostazione della sveglia

È possibile impostare due sveglie a orari diversi.

Nota

- La sveglia può essere impostata solo in modalità standby.
- Assicurarsi di aver impostato l'orologio correttamente.

- 1 Tenere premuto **AL1** o **AL2** per due secondi per attivare la modalità di impostazione della sveglia.
 - ↳ Le cifre dell'ora e dei minuti lampeggiano.
- 2 Premere più volte **HR** per impostare l'ora.
- 3 Premere più volte **MIN** per impostare i minuti.
- 4 Premere **AL1** o **AL2** per confermare.

Suggerimento

- Il sistema esce dalla modalità di impostazione della sveglia se rimane inattivo per 10 secondi.

Consente di attivare/disattivare la sveglia.

Premere più volte **AL1** o **AL2** per attivare o disattivare la sveglia.

- ↳ Se la sveglia è attiva, viene visualizzata la spia relativa per il sintonizzatore FM o il segnale acustico.
- ↳ Se la sveglia non è attiva, la spia relativa non viene più visualizzata.
- Per interrompere la sveglia, premere **AL1/AL2**.
- ↳ La sveglia ripete il suono per il giorno successivo.

Nota

- Se il sintonizzatore FM è selezionato e si sta ascoltando la radio quando suona la sveglia, il segnale acustico si attiva automaticamente.
- Se viene impostato il segnale acustico come sorgente della sveglia, il volume di quest'ultima rimane allo stesso livello.
- Se il sintonizzatore FM è selezionato come sorgente della sveglia, il volume della sveglia aumenta gradualmente e non può essere regolato.

	Tipo	Durata della sveglia
Alimentazione CA	Sintonizzatore FM/ Segnale acustico	30 minuti

Ripetizione della sveglia

Quando suona la sveglia, premere **SNOOZE**.

- ↳ La sveglia si disattiva temporaneamente e il segnale acustico viene ripetuto nove minuti dopo.

Impostazione dello spegnimento automatico

- 1 Consente di accendere il prodotto.
- 2 Premere più volte **SLEEP** per impostare un intervallo di tempo (in minuti).
 - ↳ La radiosveglia passa alla modalità standby automaticamente dopo un periodo di tempo preimpostato.

Per disattivare la funzione di spegnimento automatico:

- Premere più volte **SLEEP** fino a visualizzare **[OFF]** (off).

120 → 90 → 60 → 30 → 15
↑ OFF

6 Informazioni sul prodotto

Nota

- Le informazioni relative al prodotto sono soggette a modifiche senza preavviso.

Specifiche

Amplificatore

Potenza totale in uscita 500 mW

Sintonizzatore (FM)

Gamma di sintonizzazione 87,5-108 MHz

Griglia di sintonizzazione 50 kHz

Sensibilità

- Mono, rapporto segnale/ rumore 26 dB < 22 dBf

Distorsione totale armonica < 3%

Rapporto segnale/rumore > 50 dBA

Informazioni generali

Alimentazione CA (alimentatore)	Marca: Philips;
	Modello: S012B0551500E;
	Ingresso: 100-240 V~, 50/60 Hz, massimo 400 mA;
	Uscita: 5,5 V \equiv 1500 mA
Porta USB	5 V \equiv 1 A
Consumo energetico durante il funzionamento	9 W
Consumo energetico in standby	<1 W
Dimensioni: - Unità principale (L x A x P)	112 x 101 x 125 mm
Peso: - Unità principale	0,41 kg

7 Risoluzione dei problemi



Avvertenza

- Non rimuovere il rivestimento del dispositivo per nessun motivo.

Al fine di mantenere valida la garanzia, non provare a riparare da soli il sistema. Se si verificano problemi quando si utilizza il dispositivo, consultare l'elenco riportato di seguito prima di richiedere l'assistenza. Se il problema persiste, consultare il sito Web di Philips (www.philips.com/support). Quando si contatta Philips, assicurarsi di avere il dispositivo nelle vicinanze e di disporre del numero di modello e del numero di serie.

Assenza di alimentazione

- Verificare che la spina di alimentazione CA dell'unità sia collegata correttamente.
- Assicurarsi che venga erogata corrente dalla presa CA.

Audio assente

- Regolare il volume.

Nessuna risposta dall'unità

- Scollegare e ricollegare la spina di alimentazione CA e accendere nuovamente l'unità.

Impossibile caricare i dispositivi mobili

- Accertarsi che il dispositivo Apple o Android sia collegato alla radiosveglia correttamente.
- Accertarsi che la radiosveglia sia accesa.

Scarsa ricezione radio

- Aumentare la distanza tra il prodotto e gli altri apparecchi elettrici.
- Estendere completamente l'antenna.

La sveglia non funziona

- Impostare correttamente l'ora/sveglia.

Impostazione dell'ora/sveglia cancellata

- Si è verificata un'interruzione di alimentazione oppure la presa di alimentazione è stata scollegata.
- Ripristinare l'ora/sveglia.

8 Avviso

Qualsiasi modifica o intervento su questo dispositivo, se non espressamente consentito da Gibson Innovations, può invalidare il diritto dell'utente all'uso dell'apparecchio.

Con la presente, Gibson Innovations dichiara che questo prodotto è conforme ai requisiti essenziali e ad altre disposizioni correlate della Direttiva 2014/53/UE. La Dichiarazione di conformità è presente sul sito www.philips.com/support.

specializzate. Attenersi alle norme locali in materia di riciclaggio di materiali per l'imballaggio, batterie usate e apparecchiature obsolete.



Nota

- La targhetta del modello è situata sul retro dell'apparecchio.

Smaltimento del prodotto



Questo prodotto è stato progettato e realizzato con materiali e componenti di alta qualità, che possono essere riciclati e riutilizzati.



Questo simbolo indica che il prodotto è conforme alla Direttiva europea 2012/19/EU. Informarsi sul sistema di raccolta differenziata in vigore per i prodotti elettrici ed elettronici. Seguire le normative locali e non smaltire mai il prodotto con i normali rifiuti domestici. Il corretto smaltimento dei prodotti non più utilizzabili aiuta a prevenire l'inquinamento ambientale e possibili danni alla salute.

Informazioni per il rispetto ambientale

L'uso di qualsiasi imballo non necessario è stato evitato. Si è cercato, inoltre, di semplificare la raccolta differenziata, usando per l'imballaggio tre materiali: cartone (scatola), polistirene espanso (materiale di separazione) e polietilene (sacchetti, schiuma protettiva).

Il sistema è composto da materiali che possono essere riciclati e riutilizzati purché il disassemblaggio venga effettuato da aziende



Specifications are subject to change without notice.

Copyright © 2015 Gibson Innovations Limited. Revised Edition © 2017

This product has been manufactured by, and is sold under the responsibility of Gibson Innovations Ltd., and Gibson Innovations Ltd. is the warrantor in relation to this product. Philips and the Philips Shield Emblem are registered trademarks of Koninklijke Philips N.V. and are used under license.

AJ3250S_12_UM_V3.0

