



Philips
Linea 設計無線電話

25 分鐘答錄機

1.6 吋屏幕 / 白色背光
手機喇叭
2 部手機

M3352B

最典雅的聯絡方法

Philips LINEA 以簡潔和優雅為設計理念，適合任何現代設計的家居環境。精密科技融合精雕細琢的工藝反映在經典設計的機身輪廓上，LINEA 是真正一件完美藝術品。

超凡表現配以高端設計

- 纖細設計、體積輕巧，可節省空間
- 完美調校的磁場，確保基座穩固
- 精確的撥號鍵盤讓您按鍵準確無誤
- 聰明的人性化電線系統，從每個角度看均是視覺享受
- 基座增添額外重量，以增加穩定性

終極通話體驗

- 高對比度 4.1 厘米（1.6 吋）2 行反面顯示
- 進階音效測試和微調以提供超凡音質
- 手機喇叭可讓您免提通話
- 在電話簿儲存多達 50 個常用號碼
- 單次充電便可享長達 16 小時的通話時間
- 錄音機可錄製長達 25 分鐘的訊息

關注環保的產品

- 當 ECO+ 模式運行時零電能輸出

PHILIPS

Linea 設計無線電話
25 分鐘答錄機 1.6 吋屏幕 / 白色背光, 手機喇叭, 2 部手機

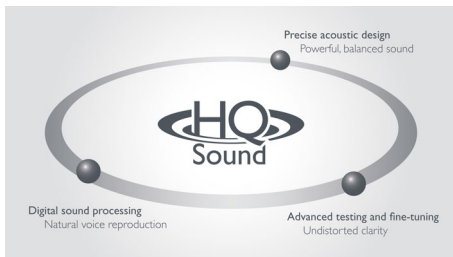
產品特點

ECO+ 模式



Philips 電話具節能功效，專為環保而設。當啟用環保模式時，產生的輻射減少多達 60%，電話充電時更減少多達 95%。當啟用 ECO+ 模式時，輻射更跌至零。

超凡音效

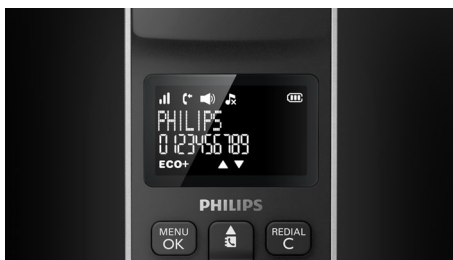


HQ-Sound 指高品質聲學工程，可帶來有如置身現場般清晰自然的音效。高質組件、準確聲效設計、進階測試及微調表現數十載高端音效系統及耳筒生產經驗。

長達 16 小時的通話時間

單次充電便可享長達 16 小時的通話時間

4.1 厘米 (1.6 吋) 反面顯示



高對比度、黑底白字 (反轉) LCD 螢幕，確保容易閱讀，並與整體的優雅設計完美融合。

電話簿可儲存 50 個電話號碼

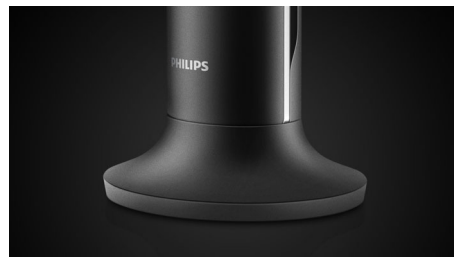
在電話簿儲存多達 50 個常用號碼

精確鍵盤



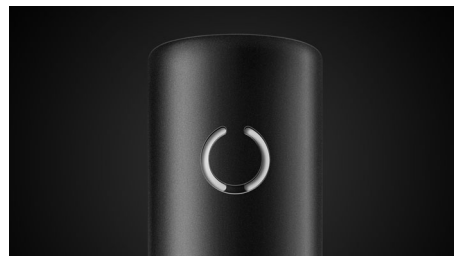
精確和精心設計的撥號鍵盤，讓您在撥號或輸入電話簿的聯絡人時，清晰感受到每個鍵。

體積輕巧



纖細設計、體積輕巧，可節省空間

手機喇叭



免提模式利用內置的響亮喇叭，以擴大來電者的聲音，讓您無需將手持電話貼近耳邊，也可接聽來電。在您想與其他人一起說話或僅在多任務時尤其有用。

M3352B/90

每個角度均完美至極



人性化電線系統完全將電線隱藏。隱蔽式插座及內部電線指引採用智能設計，確保一切毫無線纜纏繞，整理得井然有序。

穩固基座



完美調校的磁石，力度適中，位於手機的上方及基座，以確保基座穩固和處於直立位置。設計聰明的基座凹槽不僅提供吸引的設計亮點，亦可協助使用者容易拿起手機。

長達 25 分鐘的訊息

電話錄音機具備長達 25 分鐘的錄音時間，您便不會錯過任何重要訊息。

基座重量以增加穩定性

基座增添額外重量，以增加穩定性

規格

舒適

- 手機的功能表結構: 清單功能表
- 喇叭 - 免提通話
- 訊號強弱指示器: 3 格指示燈
- 電量指示燈: 3 格電量圖示
- 對講系統 - 多重手機
- 日期 / 時間顯示
- 電池充電顯示
- 訊號強弱顯示燈
- 可設定熱鍵: 鍵 1 和 2
- 來電管理: 來電等候*, 來電顯示*, 麥克風靜音, 未接來電, 已接來電
- 鍵盤鎖
- 鍵音開 / 關
- 自動掛斷
- 多重底座功能: 1
- 多重手機功能: 最多 4
- 背光鍵盤: 白色
- 長達 16 小時通話時間
- 長達 180 小時的通話時間
- 充電時間: 8 小時
- 電線長度: 1.8 米
- 電源線長度: 1.8 米
- 範圍: 室外 <300m; 室內 <50m

聲音

- 手機上的鈴聲: 10 和弦
- HQ 音質

影像 / 顯示

- 顯示大小: 4.1 厘米 / 1.6 吋
- 顯示類型: 1 行點陣陣列 + 1 行數字 + 實體圖標
- 背光畫面: 有
- 背光燈顏色: 白色

答錄機

- 記錄時間容量: 長達 25 分鐘

- 預錄製 OGM: 是
- 答話機控制: : 只限手機
- 答錄機控制

記憶體容量

- 電話簿: 50 個姓名及號碼
- 重撥清單容量: 10 筆記錄
- 來電記錄項目: 20 筆記錄
- 電話簿儲存於機座內

電源

- 電池容量: 550 mAh
- 電池類型: 2 個 AAA NiMH 充電電池
- 電源: 交流: 100 至 240 伏, 50/60 赫茲

安全性

- 傳送加密: 是

網絡功能

- 兼容: GAP

SAR 值

- Philips 手機: < 0.1 W/kg

環保設計

- Eco+

包裝尺寸

- 包裝類型: 紙箱
- 包括的產品數目: 1
- 貨架佈置類型: 佈置
- 包裝尺寸 (闊 x 高 x 深): 22.5 x 14.5 x 10 厘米
- 總重量: 0.9514 千克
- 淨重: 0.757 千克
- 淨重: 0.1944 千克
- EAN: 69 23410 73313 6



出版日期 2015-03-01

版本: 4.1.2

12 NC: 8670 001 19297
EAN: 06 92341 07331 36

© 2015 Koninklijke Philips N.V.
版權所有。

規格若有變更恕不另行通知。商標為 Koninklijke Philips N.V. 或其個別所有者的財產。

www.philips.com

** 這個功能需要額外訂購來電顯示服務。請與您的電話服務運營商了解詳細資料。