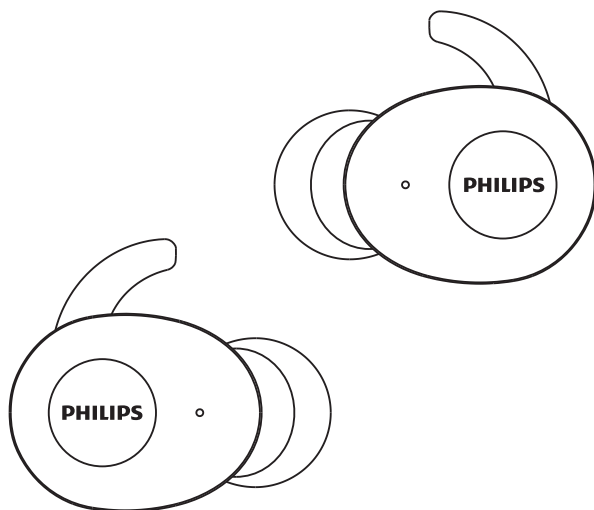


PHILIPS

UpBeat

SHB2515



Používateľská príručka

Zaregistrujte svoj výrobok na adrese
www.philips.com/support

Obsah

1	Dôležité bezpečnostné pokyny	2
	Bezpečnosť pri počúvaní	2
	Všeobecné informácie	2

2	Bezdrôtové slúchadlá s funkciou Bluetooth	3
	Čo sa nachádza v škatuli	3
	Iné zariadenia	3
	Prehľad bezdrôtových slúchadiel Bluetooth	4

3	Začíname	5
	Nabíte batériu	5
	Prvé spárovanie slúchadiel so zariadením Bluetooth	6
	Spárovanie slúchadiel s iným zariadením Bluetooth	6

4	Používanie slúchadiel	7
	Opätovné pripojenie slúchadiel k zariadeniu Bluetooth	7
	Zapnutie/vypnutie napájania	7
	Správa hovorov a hudby	8
	Stav LED indikátora	8
	Funkcia powerbank	9
	Nosenie	9

5	Obnovenie výrobných nastavení slúchadiel	10
----------	---	-----------

6	Technické údaje	10
----------	------------------------	-----------

7	Upozornenie	11
	Vyhlásenie o zhode	11
	Likvidácia starého výrobku a batérie	11
	Súlad s normami týkajúcimi sa elektromagnetických polí	12
	Informácie o životnom prostredí	12
	Oznámenie o zhode	12

8	Často kladené otázky	13
----------	-----------------------------	-----------

1 Dôležité bezpečnostné pokyny

Bezpečnosť pri počúvaní



Nebezpečenstvo

- Z dôvodu predchádzania poškodeniu sluchu obmedzte čas používania slúchadiel pri vysokej hlasitosti a hlasitosť nastavte na bezpečnú úroveň. Čím je hlasitosť vyššia, tým kratší je čas bezpečného počúvania.

Keď používate slúchadlá, nezabudnite dodržiavať nasledujúce pokyny.

- Počúvajte pri rozumných úrovniach hlasitosti po primerane dlhú dobu.
- Dbajte na to, aby ste hlasitosť súvisle nezvyšovali, ako sa váš sluch postupne prispôbuje.
- Nezvyšujte hlasitosť na takú úroveň, kedy nebudete počuť ani to, čo sa deje okolo vás.
- V potenciálne nebezpečných situáciách by ste mali byť opatrní alebo dočasne prerušiť používanie.
- Nadmerný akustický tlak zo slúchadiel môže spôsobiť stratu sluchu.
- Neodporúča sa používať tieto slúchadlá zakrývajúce obe uši počas riadenia motorového vozidla; v niektorých oblastiach to môže byť nezákonné.
- Z dôvodu vašej bezpečnosti sa v dopravnej premávke ani v iných potenciálne nebezpečných prostrediach nerozptyľujte hudbou či telefonickými hovorami.

Všeobecné informácie

Zabránenie poškodeniu alebo poruche:

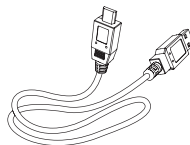
Výstraha

- Nevystavujte slúchadlá nadmernému teplu.
- Slúchadlá nenechajte spadnúť.
- Slúchadlá nesmú byť vystavené kvapkajúcej ani striekajúcej kvapaline.
- Slúchadlá neponárajte do vody.
- Nepoužívajte žiadne čistiace prostriedky s obsahom alkoholu, čpavku, benzénu ani abrazívnych častíc.
- Ak je to potrebné, na vyčistenie výrobku použite mäkkú handričku, ktorú v prípade potreby navlhčite v minimálnom množstve vody alebo v zriedenom jemnom mydle.
- Integrovaná batéria nesmie byť vystavená zdrojom nadmerného tepla, ako je slnečné žiarenie, oheň a pod.
- Pri nesprávne vlozenej batérii existuje nebezpečenstvo výbuchu. Pri výmene použite vždy rovnaký alebo ekvivalentný typ.

Informácie o prevádzkových a skladovacích teplotách a vlhkosti

- Používajte alebo skladujte na mieste, kde je teplota v rozsahu od -15°C do 55°C (do 90 % relatívnej vlhkosti).
- Životnosť batérie sa môže v podmienkach s vysokou alebo nízkou teplotou skrátiť.

2 Bezdrôtové slúchadlá s funkciou Bluetooth



Nabíjací kábel USB (iba na nabíjanie)



Stručná príručka



Bezpečnostný leták



Záruka

Blahoželáme vám k nákupu a vítame vás medzi používateľmi výrobkov spoločnosti Philips! Ak chcete naplno využiť podporu ponúkanú spoločnosťou Philips, zaregistrujte svoj výrobok na adrese www.philips.com/welcome.

S týmito bezdrôtovými slúchadlami od spoločnosti Philips môžete:

- vychutnávať pohodlné bezdrôtové handsfree hovory;
- vychutnávať a ovládať bezdrôtovú hudbu;
- prepínať medzi hovormi a hudbou.

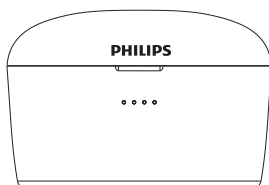
Čo sa nachádza v škatuli



Bezdrôtové slúchadlá Philips True Philips SHB2515



Náhradné gumené slúchadlá do uší x 2 páry

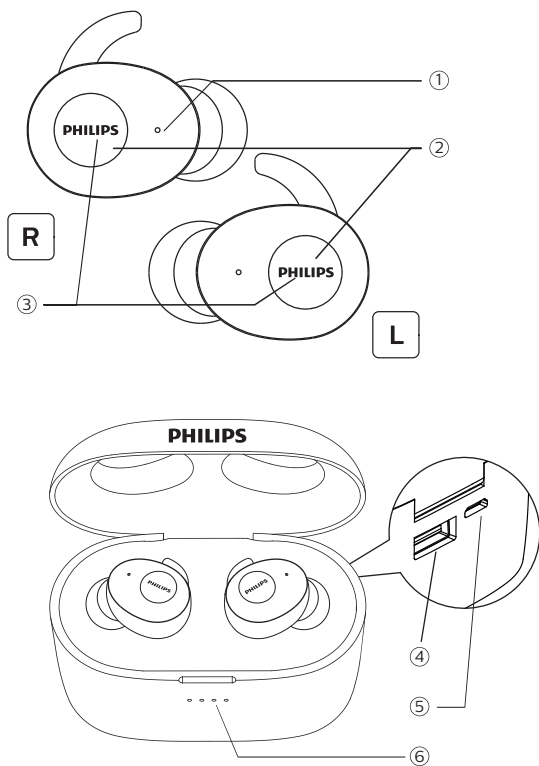


Nabíjacie puzdro

Iné zariadenia

Mobilný telefón alebo zariadenie (napr. notebook, PDA, Bluetooth adaptéry, MP3 prehrávače atď.), ktoré podporujú funkciu Bluetooth a sú kompatibilné so slúchadlami (pozrite si „Technické údaje“ na str. 10).

Prehľad bezdrôtových slúchadiel Bluetooth



- ① Mikrofón
- ② Multifunkčné tlačidlá
- ③ LED indikátor (slúchadlá)
- ④ Port USB typ „A“
- ⑤ Nabíjací port mikro USB
- ⑥ LED indikátor (nabíjacie puzdro)

3 Začíname

Nabite batériu

Poznámka

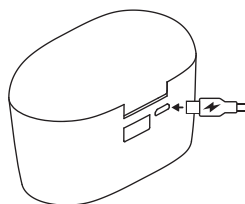
- Pred prvým použitím slúchadiel vložte slúchadlá do nabíjacieho puzdra a nabíjajte batériu po dobu 8 hodín, aby sa dosiahla optimálna kapacita a životnosť batérie.
- Aby nedošlo k poškodeniu, používajte pôvodný nabíjaci kábel USB.
- Dokončíte hovor pred nabitím slúchadiel, pretože po pripojení slúchadiel sa tieto vypnú.

Nabíjacie puzdro

Pripojte jeden koniec kábla USB do nabíjacieho puzdra a druhý koniec do zdroja napájania.

↳ Nabíjacie puzdro začne nabíjať.

- Proces nabíjania je overený modrým LED indikátorom na prenom paneli.
- Keď je nabíjacie puzdro úplne nabité, modré svetlo zhasne.



Tip

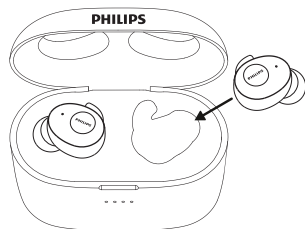
- Nabíjacie puzdro slúži ako prenosná záložná batéria na nabíjanie slúchadiel. Keď je nabíjacie puzdro úplne nabité, zabezpečí 23 úplné cykly nabíjania slúchadiel.

Slúchadlá

Vložte slúchadlá do nabíjacieho puzdra.

↳ Slúchadlá sa začnú nabíjať.

- Proces nabíjania je overený bielym LED indikátorom na slúchadlách.
- Keď sú slúchadlá úplne nabité, biele svetlo zhasne.

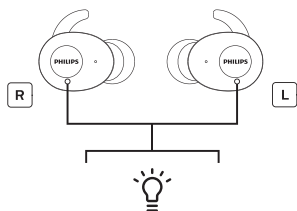


Tip

- Úplné nabitie zvyčajne trvá 3 hodiny (v prípade slúchadiel alebo nabíjacieho puzdra).

Spárujte slúchadlá so zariadením Bluetooth po prvýkrát.

- 1 Uistite sa, že sú slúchadlá úplne nabité.
- 2 Vyberte obidve slúchadlá z nabíjacieho puzdra, slúchadlá sa zapnú automaticky, prejdú do režimu párovania a pripojí sa pravé a ľavé slúchadlo.



- ↳ Ozve sa hlas „Zapnuté“ a hlas „Párovanie“. Potom sa po spárovaní každého slúchadla ozve hlas „Pravý kanál“ v pravom slúchadle a „Ľavý kanál“ v ľavom slúchadle.

- ↳ V pravom slúchadle budete počúvať „Párovanie“ a LED indikátor bude blikať bielou a modrou farbou.
- ↳ Slúchadlá sú teraz v režime párovania a sú pripravené na párovanie so zariadením Bluetooth (napr. mobilným telefónom).

3 V zariadení Bluetooth zapnete funkciu Bluetooth.

4 Spárujte slúchadlo so zariadením Bluetooth. Pozrite si používateľskú príručku k zariadeniu Bluetooth.

- ↳ V pravom slúchadle zostane zapnutý hlas „Pripojené“ a LED indikátor zostane na obidvoch slúchadlách zapnutý 5 sekúnd. Zariadenie môžete použiť na prehrávanie hudby alebo uskutočnenie hovoru.



Poznámka

- Ak slúchadlá po zapnutí nemôžu nájsť žiadne predtým pripojené zariadenie Bluetooth, automaticky sa prepnú do režimu párovania.

V nasledujúcom príklade sa uvádza postupspárovania slúchadiel so zariadením Bluetooth.

- 1 V zariadení Bluetooth zapnete funkciu Bluetooth, vyberte možnosť **Philips SHB2515**.
- 2 Ak sa zobrazí výzva, zadajte heslo slúchadiel „0000“ (4 nuly). Pre zariadenia Bluetooth s funkciou Bluetooth 3.0 alebo vyššou nemusíte zadávať heslo.



Philips SHB2515

Párovanie jedného slúchadla (režim mono)

- 1 Vyberte pravé slúchadlo (“hlavné zariadenie”) z nabijacieho puzdra, automaticky sa zapne. Z pravého slúchadla sa ozve hlas „Zapnuté“.



- 2 V zariadení Bluetooth zapnete funkciu Bluetooth, vyhladajte „**Philips SHB2515**“, a ťuknutím ho zapnete. (Pozrite si časť P.6).



Philips SHB2515

- 3 Po dokončení párovania budete počúvať hlas „Pripojené“ a indikátor zhasne.



Poznámka

- Ak zapnete iba kanál „Ľavé slúchadlo“, nebude sa vedieť pripojiť k zariadeniu Bluetooth, musíte zapnúť „Pravý kanál“, aby sa každé spárovalo.

Spárovanie slúchadiel s iným zariadením Bluetooth

Ak máte ďalšie zariadenie Bluetooth, ktoré chcete spárovať s slúchadlami, uistite sa, či je funkcia Bluetooth na všetkých predtým spárovaných alebo pripojených zariadeniach vypnutá. Potom postupujte podľa krokov v časti „Prvé spárovanie slúchadiel so zariadením Bluetooth“.



Poznámka

- V slúchadlách je uložené 1 zariadenie. Ak sa pokúsite spárovať viac ako 2 zariadení, prvé spárované zariadenie sa nahradí novým.

4 Používanie slúchadiel

Pripojenie slúchadiel k zariadeniu Bluetooth

- 1 V zariadení Bluetooth zapnite funkciu Bluetooth.
- 2 Vyberte obidve slúchadlá z nabijacieho puzdra, slúchadlá sa zapnú a opäť automaticky pripoja.
 - ↳ Ak nie je pripojené žiadne zariadenie, slúchadlá sa po 3 minútach automaticky vypnú.
 - ↳ Obidve slúchadlá sú teraz zapnuté a automaticky sa navzájom spárujú.
 - ↳ Slúchadlá vyhľadajú naposledy pripojené zariadenie Bluetooth a automaticky sa k nemu opäť pripoja. Ak posledné pripojené nie je k dispozícii, vyhľadajú a pripoja sa k druhému naposledy pripojenému zariadeniu.



Tip

- Slúchadlá sa nemôžu pripojiť súčasne k viac ako 1 zariadeniu. Ak máte dve spárované zariadenia Bluetooth, zapnite iba funkciu Bluetooth toho zariadenia, ktoré chcete pripojiť.
- Ak zapnete funkciu Bluetooth vo vašom zariadení Bluetooth po zapnutí slúchadiel, musíte prejsť do ponuky Bluetooth v zariadení a slúchadlá k zariadeniu pripojiť ručne.



Poznámka

- Ak sa slúchadlá nepripoja k žiadnemu zariadeniu Bluetooth do 3 minút, automaticky sa vypnú, aby sa šetrila životnosť batérie.
- V niektorých zariadeniach Bluetooth nemusí byť pripojenie automatické. V takomto prípade musíte prejsť do ponuky Bluetooth vo vašom zariadení a pripojiť slúchadlá k zariadeniu Bluetooth ručne.

Zapnutie/vypnutie

Úloha	Multifunkčné tlačidlo	Použitie
Slúchadlá zapnite.	Slúchadlá	Vyberte obidve slúchadlá z nabijacieho puzdra.
Slúchadlá vypnite.		Vložte obidve slúchadlá do nabijacieho puzdra.
	Pravé/lavé slúchadlo	Stlačte a podržte tlačidlo na 5 sekundy. ↳ Biely LED indikátor blikne 3-krát.

Správa hovorov a hudby

Ovládanie hudby

Úloha	Multifunkčné tlačidlo	Použitie
Prehrávajte alebo pozastavte hudbu.	Pravé/lavé slúchadlo	Stlačte jedenkrát.
Preskočiť smerom dopredu	Pravé slúchadlo	Stlačte a podržte na 2 sekundy
Preskočiť smerom dozadu	Lavé slúchadlo	Stlačte a podržte na 2 sekundy

Ovládanie hovorov

Úloha	Multifunkčné tlačidlo	Použitie
Prijatie/ukončenie hovoru	Pravé/lavé slúchadlo	Stlačte jedenkrát.
Odmietnutie prichádzajúceho hovoru	Pravé/lavé slúchadlo	Stlačte a podržte na 2 sekundy
Prepnutie volajúceho počas hovoru.	Pravé/lavé slúchadlo	Stlačte a podržte na 2 sekundy

Ovládanie hlasu

Úloha	Multifunkčné tlačidlo	Použitie
Siri/Google	Pravé/lavé slúchadlo	Stlačte dvakrát

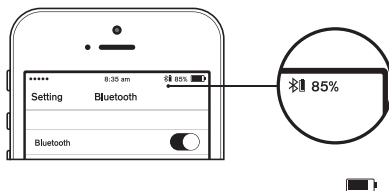
Stav LED indikátora

Stav slúchadiel	Indikátor
Slúchadlá sú pripojené k zariadeniu Bluetooth.	Biely LED indikátor zostane zapnutý 5 sekúnd.
Slúchadlá sú zapnuté.	Biely LED indikátor blikne 2-krát.
Slúchadlá sú v režime párovania.	Modrý a biely LED indikátor bliká.
Slúchadlá sú zapnuté, ale nie sú pripojené k zariadeniu Bluetooth.	Modrý a biely LED indikátor bude blikať. Ak nie je možné vytvoriť žiadne spojenie, slúchadlá sa samé do 3 minút vypnú.

Nízka úroveň nabitia batérie (slúchadlá).	V slúchadlách budete počuť „slabá batéria“.
	Biely LED indikátor blikne dvakrát každé 3 minúty.
Batéria je úplne nabitá.	LED indikátor je vypnutý.

LED indikátor batérie pri stave slúchadiel

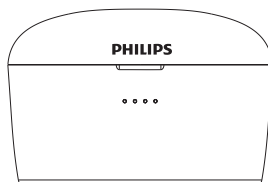
Po pripojení k slúchadlám sa na zariadení Bluetooth zobrazí indikátor batérie.



LED indikátor batérie na nabíjacom puzdre

Počas nabíjania slúchadiel je modrý LED indikátor zapnutý.

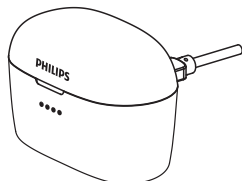
- 4 modré LED indikátory znamenajú nabitie na 100 %
- 3 modré LED indikátory a 4. blikajúci LED indikátor znamenajú nabitie na 75-99 %
- 3 modré LED indikátory znamenajú nabitie na 50-75 %
- 2 modré LED indikátory znamenajú nabitie na 25-50 %
- 1 modrý LED indikátor znamená nabitie na 0-25 %



LED indikátor batérie na nabíjacom puzdre s káblom USB

Pri použití nabíjacieho puzdra budú LED indikátory stavu svietiť nasledovne:

- 4 modré LED indikátory znamenajú nabitie na 100 %
- 3 modré LED indikátory a 4. LED indikátor, ktorý blikne každú sekundu, znamenajú nabitie na 75-99 %
- 2 modré LED indikátory a 3. LED indikátor, ktorý blikne každú sekundu, znamenajú nabitie na 50-75 %
- 1 modrý LED indikátor a 2. LED indikátor, ktorý blikne každú sekundu, znamenajú nabitie na 25-50 %
- 1 modrý LED indikátor, ktorý blikne každú minútu, znamená nabitie na 0-25 %



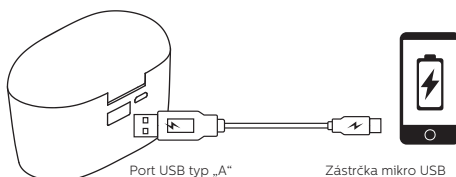
Nabitie powerbank

- Pripojte mikro USB dodaného kábla do portu mikro USB (5 V vstup) na powerbank.
- Pripojte stranu USB dodaného kábla buď do portu USB alebo do adaptéra USB AC (napríklad: adaptér USB AC dodaný k vášmu smartfónu).
- LED indikátor stavu napájania bude ukazovať úroveň nabitia batérie. Keď bude úplne nabitá, všetky štyri LED indikátory budú svietiť. LED indikátory sa automaticky vypnú, keď sa nabíjací kábel odpojí.

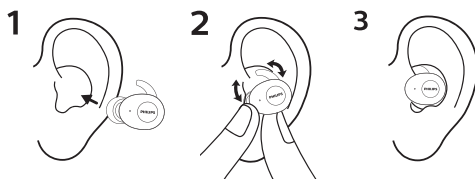
Funkcia powerbank

Zabudovaný 3350 mAh powerbank s nabíjacím káblom USB pre výmenu akýchkoľvek prenosných zariadení.

- Pripojte kábel USB, typ A k výstupu USB na powerbank pre nabíjacie zariadenie mikro USB.
- LED indikátory sa automaticky vypnú, keď sa nabíjací kábel odpojí.



Nosenie



5 Obnovenie výrobných nastavení slúchadiel

Ak budete mať problém s párovaním alebo pripojením, môžete postupovať podľa nasledujúcich krokov a slúchadlá nastaviť na výrobné nastavenia.

1 Vo vašom zariadení Bluetooth prejdite do ponuky Bluetooth a odstráňte **Philips SHB2515** zo zoznamu zariadení.

2 V zariadení Bluetooth vypnite funkciu Bluetooth.

3 Vložte obidve slúchadlá do nabíjacieho puzdra. Podržte a stlačte ľavé a pravé funkčné tlačidlo slúchadielna 5 sekúnd.

↳ Vyberte obidve slúchadlá z nabíjacieho puzdra, slúchadlá sa zapnú automaticky. Ozve sa hlas „Zapnuté“ a hlas „Párovanie“.

↳ Potom sa po spárovaní každého slúchadla ozve hlas „Pravý kanál“ v pravom slúchadle a „Ľavý kanál“ v ľavom slúchadle. LED indikátor na pravom slúchadle bude blikať bielou a modrou 3 minúty. Z pravého kanála sa ozve hlas „Pripojené“.

↳ Potom LED indikátor na pravom slúchadle bude blikať bielou a modrou 3 minúty.

4 Ak chcete spárovať slúchadlá so zariadením Bluetooth, zapnite funkciu Bluetooth na vašom zariadení Bluetooth, vyberte **Philips SHB2515**.

6 Technické údaje

Slúchadlá

- Čas hudby: 3 hodiny (ďalších 70 hodín s nabíjacím puzdrom)
- Čas hovoru: 2,5 hodiny (ďalších 60 hodín s nabíjacím puzdrom)
- Čas nabíjania: 2 hodiny
- Nabíjateľná lítium-iónová batéria: 50 mAh v každom slúchadle
- Verzia Bluetooth: 5.0
- Kompatibilné profily Bluetooth:
 - HFP (profil handsfree - HFP)
 - A2DP (profil pokročilej distribúcie zvuku)
 - AVRCP (profil diaľkového ovládania zvuku/videa)
- Podporovaný zvukový kodek: SBC
- Frekvenčný rozsah: 2,4 GHz
- Výkon vysielača: < 4 dBm
- Prevádzkový rozsah: až 10 metrov

Nabíjacie puzdro

- Typ batérie: Li-ion
- Výstup: DC 5,0 V/2,1A
- Vstup: DC 5,0 V/1,5 A
- Kapacita: 3350 mAh
- Čas nabíjania: 2 hodiny

Poznámka

- Špecifikácie sa môžu zmeniť bez predchádzajúceho upozornenia.

7 Upozornenie

Vyhlasenie o zhode

Spoločnosť MMD Hong Kong Holding Limited týmto vyhlasuje, že tento výrobok spĺňa základné požiadavky ostatné príslušné ustanovenia Smernice 2014/53/EÚ. Vyhlásenie o zhode nájdete na stránke www.p4c.philips.com.

Likvidácia starého výrobku a batérie



Pri navrhovaní výrobku a jeho výrobe sa použili vysokokvalitné materiály a súčasti, ktoré možno recyklovať a znova využiť.



Tento symbol na výrobku znamená, že sa na daný výrobok vzťahuje Európska smernica 2012/19/EÚ.

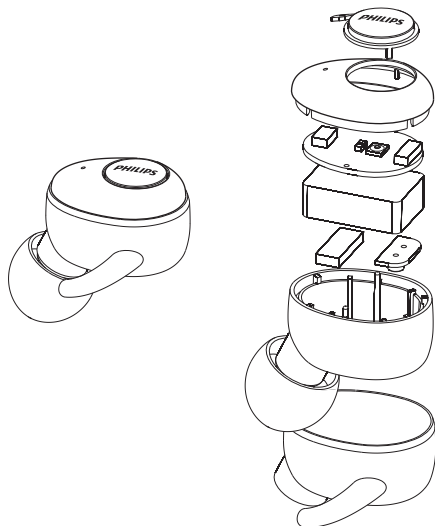


Tento symbol znamená, že výrobok obsahuje zabudovanú nabíjateľnú batériu, ktorú na základe smernice Európskej únie 2013/56/EÚ nemožno likvidovať spolu s bežným komunálnym odpadom. Dôrazne vám odporúčame, aby ste svoj výrobok odniesli na oficiálne zberné miesto alebo do servisného strediska spoločnosti Philips, kde odborník vyberie nabíjateľnú batériu. Informujte sa o miestnom systéme separovaného zberu elektrických a elektronických výrobkov a nabíjateľných batérií. Postupujte podľa miestnych predpisov a nikdy nelikvidujte výrobok ani nabíjateľné batérie s bežným komunálnym odpadom. Správna likvidácia starých výrobkov a nabíjateľných batérií pomáha zabrániť negatívnemu dosahu na životné prostredie a ľudské zdravie.

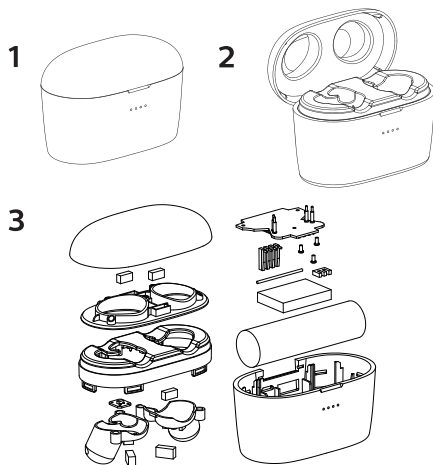
Vybratie integrovanej batérie

Ak vo vašej krajine nie je k dispozícii systém na zber a recyklovanie elektronických výrobkov, môžete chrániť životné prostredie tak, že pred likvidáciou slúchadiel vyberiete a zlikvidujete batériu.

- Pred vybratím batérie sa uistite, či sú slúchadlá odpojené od nabíjacieho puzdra.



- Pred vybratím batérie sa uistite, či je nabíjacie puzdro odpojené od nabíjacieho kábla USB.



Súlad s normami týkajúcimi sa elektromagnetických polí

Tento výrobok vyhovuje všetkým príslušným normám a smerniciam týkajúcim sa vystavenia elektromagnetickým poliam.

Informácie o životnom prostredí

Všetky nepotrebné obaly boli vynechané. Vyvinuli sme isté úsilie na to, aby sa balenie dalo ľahko rozdeliť na tri materiály: kartón (škatuľa), polystyrénová pena (tlmič) a polyetylén (vrecká, ochranná penová vrstva). Váš systém pozostáva z materiálov, ktoré sa dajú recyklovať a znovu použiť, ak ich rozoberie špecializovaná spoločnosť. Dodržiavajte miestne predpisy týkajúce sa likvidácie obalových materiálov, vybitých batérií a starých zariadení.

Oznámenie o zhode

Zariadenie vyhovuje pravidlám FCC, časť 15. Prevádzka podlieha týmto dvom podmienkam:

1. **Toto zariadenie nesmie spôsobovať škodlivé rušenie a**
2. **Toto zariadenie musí akceptovať akékoľvek prijaté rušenie, vrátane rušenia, ktoré môže spôsobiť neželanú prevádzku.**

Pravidlá FCC

Toto zariadenie bolo testované a bolo zistené, že spĺňa obmedzenia stanovené pre digitálne zariadenia triedy B podľa časti 15 pravidiel FCC. Tieto obmedzenia zaručujú primeranú ochranu pred škodlivým rušením v obytných oblastiach. Toto zariadenie vytvára, využíva a môže vyžarovať vysokofrekvenčnú energiu a ak sa neinštaluje a nepoužíva v súlade s pokynmi, môže spôsobovať škodlivé rušenie rádiokomunikácie.

Nemožno však zaručiť, že sa rušenie v konkrétnych prípadoch inštalácie nevyskytne. Ak toto zariadenie spôsobuje škodlivé rušenie s rádiovým alebo televíznym príjmom, ktoré sa dajú stanoviť zapnutím alebo vypnutím zariadenia, používateľ by mal vyskúšať odstrániť rušenie jedným alebo viacerými nasledujúcimi opatreniami:

- Zmeňte umiestnenie prijímajúcej antény.
- Zväčšite vzdialenosť medzi zariadením a prijímačom.
- Pripojte zariadenie do zásuvky v inom obvode, ako je obvod, ku ktorému je pripojený prijímač.
- Požiadajte o pomoc predajcu alebo skúseného technika zabezpečujúceho údržbu rádii a televízorov.

Vyhlasenie komisie FCC pre expozíciu rádiovkej frekvencii:

Toto zariadenie vyhovuje limitom týkajúcim sa expozície žiareniu stanoveným komisiou FCC pre nekontrolované prostredie. Tento vysielač sa nesmie umiestniť ani prevádzkovať v spojení s inou anténou alebo vysielačom.

Kanada:

Toto zariadenie je v súlade s normami RSS oslobodené od licencie pre priemysel v Kanade. Prevádzka podlieha týmto dvom podmienkam: (1) toto zariadenie nesmie spôsobovať škodlivé rušenie a (2) toto zariadenie musí akceptovať akékoľvek prijaté rušenie, vrátane rušenia, ktoré môže spôsobiť nežiaduce fungovanie.

CAN ICES-3(B)/NMB-3(B)

Vyhlasenie komisie IC pre expozíciu rádiovkej frekvencii:

Toto zariadenie spĺňa limity ožiarovania stanovené pre nekontrolované prostredie v Kanade. Tento vysielač sa nesmie umiestniť ani prevádzkovať v spojení s inou anténou alebo vysielačom.

Výstraha: Upozorňujeme používateľa, že vykonanie zmien a úprav, ktoré neboli výslovne schválené stranou zodpovednou za dodržiavanie predpisov, môže viesť k zrušeniu oprávnenia používateľa na prevádzkovanie zariadenia.

8 Často kladené otázky

Moje slúchadlá Bluetooth sa nezapnú.

Úroveň nabitia batérie je nízka. Nabite slúchadlá.

Nemôžem spárovať slúchadlá Bluetooth s mojím zariadením Bluetooth.

Funkcia Bluetooth je deaktivovaná. Aktivujte na svojom zariadení Bluetooth funkciu Bluetooth a pred zapnutím slúchadiel zapnite zariadenie Bluetooth.

Párovanie nefunguje.

- Vložte obidve slúchadlá do nabijacieho puzdra.
- Uistite sa, či ste deaktivovali funkciu Bluetooth všetkých predtým pripojených zariadení Bluetooth.
- Na vašom zariadení Bluetooth vymažte „Philips SHB2515“ zo zoznamu Bluetooth.
- Spárujte slúchadlá (pozrite si časť „Prvé spárovanie slúchadiel so zariadením Bluetooth“ na str. 6).

Ako vynulujete párovanie.

Vyberte obidve slúchadlá z nabijacieho puzdra. Dvakrát stlačte obidve multifunkčné tlačidlá na slúchadlách, až kým sa LED indikátor nerozsvieti bielou farbou, počkajte približne 10 sekúnd. Po úspešnom spárovaní budete počuť „Pripojené“, „Ľavý kanál“, „Pravý kanál“.

Zariadenie Bluetooth nevie nájsť slúchadlá.

- Slúchadlá sú zrejme pripojené k už spárovanému zariadeniu. Pripojené zariadenie vypnite alebo ho presuňte mimo dosah.
- Pravdepodobne došlo k vynulovaniu spárovania alebo boli slúchadlá predtým spárované s iným zariadením. Slúchadlá a zariadenie Bluetooth znovu spárujte podľa postupu popísaného v používateľskej príručke. (Pozrite si časť „Prvé spárovanie slúchadiel s mobilným telefónom“ na str. 6).

Moje slúchadlá Bluetooth sú pripojené k mobilnému telefónu s podporou technológie Bluetooth stereo, ale hudba sa prehráva len cez reproduktor mobilného telefónu.

Pozrite si používateľskú príručku k mobilnému telefónu. Počúvajte hudbu cez slúchadlá.

Kvalita zvuku je slabá a počuť praskanie.

- Zariadenie Bluetooth je mimo rozsahu. Zmenšite vzdialenosť medzi slúchadlami a zariadením Bluetooth alebo odstráňte prekážky, ktoré sa medzi nimi nachádzajú.

Keď je prenos z mobilného telefónu veľmi pomalý alebo prenos zvuku nefunguje vôbec, kvalita zvuku je nízka.

Uistite sa, že mobilný telefón podporuje nielen (mono) profil HSP/HFP, ale tiež podporuje profil A2DP a je kompatibilný s BT4.0X (alebo vyššou verziou) (pozrite si „Technické údaje“ na str. 10).

Počujem hudbu, no nemôžem ju vo svojom zariadení Bluetooth ovládať (napr. prehrávať/pozastaviť/preskočiť skladbu smerom dopredu/dozadu).

Uistite sa, že zdroj zvuku Bluetooth podporuje profil AVRCP (pozrite si „Technické údaje“ na str. 10).

Úroveň hlasitosti slúchadiel je príliš nízka

Niektoré zariadenia Bluetooth nedokážu prepojiť úroveň hlasitosti so slúchadlami prostredníctvom synchronizácie hlasitosti. V takomto prípade musíte na svojom zariadení Bluetooth nastaviť hlasitosť nezávisle, aby ste dosiahli primeranú úroveň hlasitosti.

Nemôžem pripojiť slúchadlá k inému zariadeniu, čo mám robiť?

- Uistite sa, či je funkcia Bluetooth v predtým spárovanom zariadení vypnutá.
- Zopakujte postup párovania v druhom zariadení (pozrite si časť „Prvé spárovanie slúchadiel so zariadením Bluetooth“ na str. 6).

Počujem zvuk iba z jedného slúchadla.

- Ak práve telefonujete, je normálne, že zvuk vychádza z pravého a ľavého slúchadla.
- Ak počúvate hudbu, ale zvuk vychádza iba z jedného slúchadla:
 - Druhé slúchadlo môže byť vybité. Ak chcete dosiahnuť optimálny výkon, úplne nabite obidve slúchadlá.

- Pravé a ľavé slúchadlo sú od seba navzájom odpojené. Najskôr vypnite obidve slúchadlá. Potom obidve slúchadlá vložte na 5 sekúnd späť do nabíjacieho puzdra a vyberte ich. Týmto sa slúchadlá zapnú a obidve slúchadlá sa spoja. Opätovne pripojte slúchadlá k zariadeniu Bluetooth.

- Slúchadlá sú pripojené k viacerým zariadeniam Bluetooth. Vypnite funkciu Bluetooth vo všetkých pripojených zariadeniach. Vypnite obidve slúchadlá. Obidve slúchadlá vložte na 5 sekúnd späť do nabíjacieho puzdra a vyberte ich. Opätovne pripojte slúchadlá k zariadeniu Bluetooth. Upozorňujeme, že slúchadlá sú vhodné iba na pripojenie jedného zariadenia Bluetooth naraz. Po opätovnom pripojení slúchadiel k zariadeniu Bluetooth skontrolujte, či je funkcia Bluetooth vo všetkých predtým spárovaných/pripojených zariadeniach vypnutá.

- Ak vyššie uvedené riešenia nepomôžu, obnovte výrobné nastavenie slúchadiel (pozrite si časť „Obnovenie výrobných nastavení slúchadiel“ na str. 9).

Ďalšiu podporu získate na stránke www.philips.com/support.



Este equipamento não tem direito à proteção contra interferência prejudicial e não pode causar interferência em sistemas devidamente autorizados. Este produto está homologado pela ANATEL, de acordo com os procedimentos regulamentados pela Resolução 242/2000, e atende aos requisitos técnicos aplicados. Para maiores informações, consulte a site da ANATEL: www.anatel.gov.br

Philips a Philips Shield Emblem sú registrované ochranné známky spoločnosti Koninklijke Philips N.V. a používajú sana základe licencie. Tento výrobok bol vyrobený a predáva sa nazodpovednosť spoločností MMD Hong Kong Holding Limited alebo jednej z jej pridružených spoločností a spoločnosť MMD Hong Kong Holding Limited poskytuje výhradnú záruku na tento výrobok.

