

Philips
Наушники с микрофоном

8,6-мм излучатели, закрытая
конструкция
Вкладыши

SHE3705WT



Мощный звук и глубокие басы

Эргономичный дизайн; защита методом вакуумной металлизации

Компактные наушники-вкладыши Philips Vibes с усиленным басом оснащены овальными трубками для комфортной посадки и стильным покрытием, выполненным методом вакуумной металлизации, для дополнительной защиты.

Полная готовность к действию

- Прочный сгиб кабеля повышает прочность и удобство подключения
- Встроенный микрофон для переключения между музыкой и вызовами

Наслаждайтесь качеством звучания

- Мощные излучатели обеспечивают чистый звук и насыщенный бас
- Идеальное прилегание к ушной раковине позволяет блокировать внешние шумы

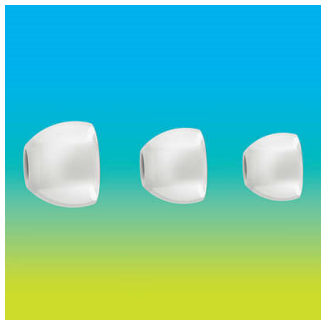
Для длительного прослушивания

- Эргономичная овальная звуковая трубка для комфортной посадки
- 3 сменные резиновые насадки обеспечивают удобную посадку
- Цветное блестящее покрытие — стильное решение и надежная защита

PHILIPS

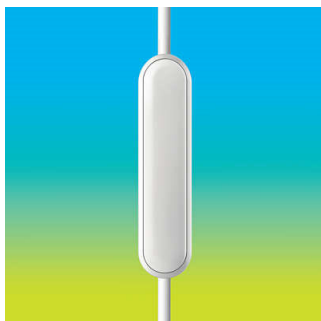
Особенности

Накладки 3-х размеров



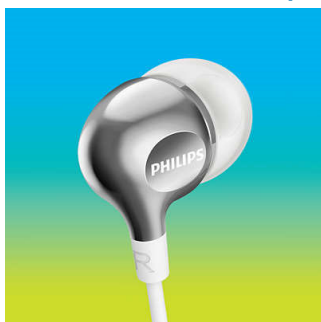
В комплект входят насадки 3 размеров (маленькие, средние и большие), чтобы вы могли выбрать подходящий вариант для себя.

Встроенный микрофон



Благодаря встроенному микрофону можно легко переключаться между режимами разговора и прослушивания музыки, чтобы всегда оставаться на связи.

Цветное блестящее покрытие



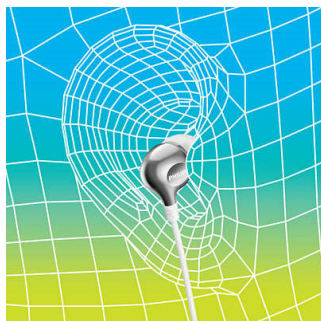
Высококачественное цветное глянцевое покрытие смотрится стильно и обеспечивает дополнительную защиту от повреждений.

Мощные излучатели



Компактные наушники-вкладыши Philips Vibes с мощными излучателями и удобной посадкой обеспечивают чистый звук и мощные басы.

Овальная звуковая трубка



Эргономичная овальная звуковая трубка обеспечивает максимально комфортную посадку, подстраиваясь под форму уха.

Отличная посадка



Ультракомпактные наушники с удобной посадкой полностью заполняют ушную раковину и заглушают внешние звуки.

Прочный сгиб кабеля

Мягкий резиновый сгиб предотвращает повреждение контактов при многократном сгибании кабеля и продлевает срок службы наушников.

Характеристики

Звук

- Акустическая система: Закрытая
- Диапазон частот: 11–22 000 Гц
- Диафрагма: ПЭТ
- Звуковая катушка: Медь
- Диаметр излучателя: 8.6 миллиметра
- Чувствительность: 105 дБ
- Максимальная входная мощность: 20 мВт
- Сопротивление: 16 ohm

Подключения

- Подключение кабеля: 2 параллельных кабеля, симметричное подключение
- Покрытие разъема: Хромированный
- Длина кабеля: 1.2 м
- Разъем: 3.5 миллиметра

Внешняя упаковка

- Длина: 37.5 см
- Количество потребительских упаковок: 24
- ширина: 17.9 см
- Вес брутто: 1.14 кг
- высота: 13.9 см
- GTIN: 1 69 25970 71009 8
- Вес нетто: 0.312 кг
- Вес упаковки: 0.828 кг

Внутренняя упаковка

- Длина: 18.1 см
- Количество потребительских упаковок: 3
- ширина: 8.1 см
- высота: 6 см
- Вес нетто: 0.039 кг
- Вес брутто: 0.127 кг
- Вес упаковки: 0.088 кг
- GTIN: 2 69 25970 71009 5

Размеры упаковки

- высота: 17.3 см
- Тип упаковки: Блистер
- Тип размещения на полке: Оба
- ширина: 5 см
- Глубина: 2.7 см
- Количество изделий в упаковке: 1
- EAN: 69 25970 71009 1
- Вес брутто: 0.027 кг
- Вес нетто: 0.013 кг
- Вес упаковки: 0.014 кг

Аксессуары

- Амбушюры: 3 размера: S, M, L

Дизайн

- цвет: Белый



Дата выпуска 2024-03-29

Версия: 3.1.4

EAN: 69 25970 71009 1

© 2024 Koninklijke Philips N.V.
Все права защищены.

Характеристики могут меняться без предварительного уведомления. Торговые марки являются собственностью Koninklijke Philips N.V. или соответствующих владельцев.

www.philips.com