

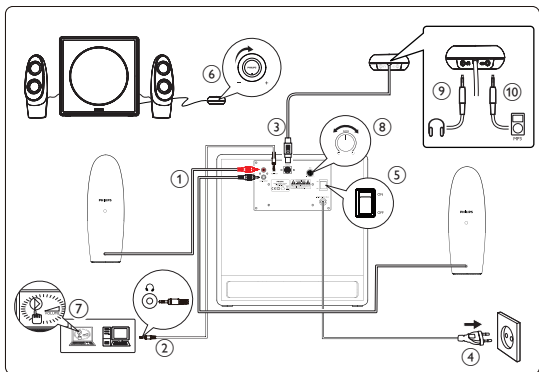
Register your product and get support at
www.philips.com/welcome

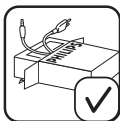
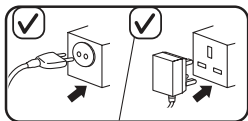
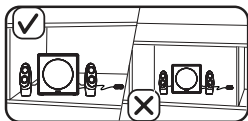
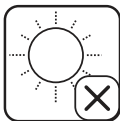
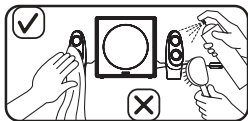
Multimedia Speakers
SPA7360



FI Käyttöopas

PHILIPS





Multimediakuulokkeet

Varoitus: 1. Tuotteen päälle ei saa roiskua vettä tai muita nesteitä, eikä laitteen päälle saa asettaa mitään nesteellä täytettyjä esineitä, esimerkiksi maljakoita. 2. Tuotteesta katkaistaan virta kokonaan irrottamalla laitteen virtapistoke pistorasiasta. 3. Tuotteen virtapistokkeen on oltava helposti irrotettavissa, eikä sitä saa peittää. 4. Älä aseta tuotteiden päälle avotulta, kuten palavia kynttilöitä. 5. Kuulokeliitännän enimmäislähtöjännite on enintään 150 mV.

HUOMAUTUS: Varmista ennen multimediakaiuttimen käyttämistä, että se on asennettu oikein.

Järjestelmävaatimukset:

PC	Mac
Windows® 98SE, Windows® ME, Windows® 2000, Windows® XP tai Windows® Vista™, Windows 7	Mac OS9/OS® X, tai uudempi

Asentaminen:

- 1 Liitä subwooferin kaiutinliittimet äänilähtöliitäntöihin: punainen liitin punaiseen liitäntään, valkoinen liitin valkoiseen liitäntään (①).
- 2 Liitä äänituloliitin subwooferin vihreästä liitännästä tietokoneen vastaavaan liitäntään (②).
- 3 Liitä langallinen kaukosäädin subwooferiin (③).
- 4 Liitä pistoke pistorasiaan (④).
- 5 Käynnistä järjestelmä (⑤).
↳ Langallisen kaukosäätimen merkkivalo syttyy.

6 Säädä äänenvoimakkuus langallisella kaukosäätimellä (⑥), tietokonesovelluksella tai multimediaohjelmistolla (⑦).

7 Säädä bassoa (⑧).

8 Kun lopetat multimediaikaiuttimien käyttämisen, sulje multimediaohjelmisto ja katkaise järjestelmästä virta.

Valinnainen toiminto:

9 Liitä kuulokekaapeli langalliseen kaukosäätimeen (⑨).

10 Liitä MP3-lähde-kaapeli langalliseen kaukosäätimeen (⑩).

- Irrota MP3-lähde-kaapeli, jos haluat kuunnella ääntä subwooferin vihreän liitännän (äänitulon) kautta.



Tuotteen suunnittelussa ja valmistuksessa on käytetty laadukkaita materiaaleja ja osia, jotka voidaan kierrättää ja käyttää uudelleen. Ota selvää sähkölaitteille ja elektronisille laitteille tarkoitetusta kierrätysjärjestelmästä alueellasi. Tämä koskee myös laitteita, joissa on yliviviatun roskakorin kuva. Toimi paikallisten sääntöjen mukaan äläkä hävitä vanhoja tuotteita talousjätteiden mukana.



© 2010 Koninklijke Philips Electronics N.V. All rights reserved.

Служба підтримки споживачів

тел.: 0-800-500-697

(дзвінки зі стаціонарних телефонів на території України
безкоштовні)

для більш детальної інформації завітайте на
<http://www.philips.ua>

Компанія Philips встановлює строк служби на
даний виріб – не менше 3 років

V1.0

