

Philips
DVD Micro Theater



MCD708

Experiență cinematografică și acustică deosebită

Un sistem cu componente de înaltă calitate care atrage prin designul elegant. Având posibilitatea de a reda DVD-uri, vă veți putea răsfăța într-o ambianță sonoră perfectă.

Pentru o experiență audio mai bogată

- Amplificator digital de clasă D, pentru un sunet de calitate
- Tweeter cu neodim, pentru o fidelitate audio impresionantă
- 2x50 W RMS și 2x100 W putere muzicală
- Funcție Loudness pentru amplificarea sunetelor joase și înalte
- Boxă din lemn de trandafir pentru un sunet de calitate
- Conector difuzor placat cu aur pentru o transmisie curată a semnalului

O experiență cinematografică mai profundă

- Scanare progresivă pe componente, pentru optimizarea calității imaginii
- Dolby Digital pentru o experiență cinematică totală
- Procesare video pe 12 biți/108 MHz pentru imagini clare și naturale
- Redă DVD, DivX, (S)VCD, MP3-CD, WMA-CD, CD(RW) și Picture CD

Design care se potrivește interiorului

- Carcasă de aluminiu cu design de calitate
- Componente cu design futurist și stativ

PHILIPS

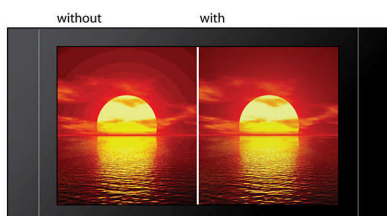
Repere

Redare DVD, DivX și MP3/WMA-CD



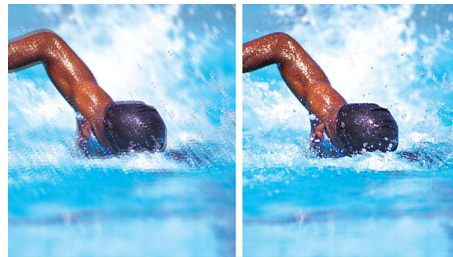
Playerul Philips este compatibil cu majoritatea discurilor DVD și CD disponibile pe piață. DVD, DivX®, (S)VCD, MP3/WMA-CD, CD(RW) și Picture CD - toate pot fi redat pe player. SVCD reprezintă "Super VideoCD". Calitatea unui SVCD este mult mai bună decât a unui VCD, oferind în special o imagine mult mai precisă decât un VCD datorită rezoluției superioare. Cu asistența DivX® puteți savura filme codate cu algoritmul DivX®. Formatul media DivX este o tehnologie de compresie video bazată pe MPEG4, care vă permite să salvați fișiere video de dimensiuni mari, cum ar fi filme, trailere de filme și videoclipuri muzicale, pe diverse suporturi, cum ar fi CD-R/RW și discuri DVD.

Procesare video pe 12 biți/108 MHz



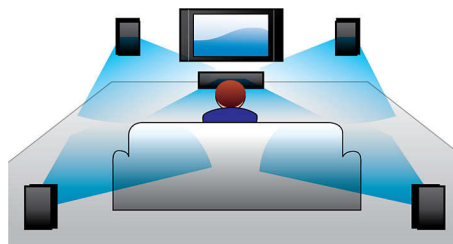
Convertorul video digital-analogic pe 12 biți este un produs superior care păstrează toate detaliile și calitatea imaginii inițiale. Acesta afișează nuanțe subtile și asigură o tranziție uniformă între culori, generând o imagine intensă și naturală. Limitările convertorului digital-analogic obișnuit, pe 10 biți, devin sesizabile mai ales dacă sunt utilizate ecrane mari sau proiectoare.

Scanare progresivă



Scanarea progresivă dublează rezoluția verticală a imaginii pentru claritate semnificativ îmbunătățită. În loc să trimită mai întâi semicadru cu linii impare, urmat de semicadru cu linii pare, ambele semicadre sunt scrise în același timp. Este creată instantaneu o imagine completă, de rezoluție maximă. La această viteză, ochiul uman percepe o imagine mai clară, fără a distinge structura liniilor.

Dolby Digital



Deoarece Dolby Digital, standardul audio multi-canal digital cel mai bun din lume, utilizează modul natural în care urechea procesează sunetele, veți avea parte de sunet surround de cea mai bună calitate, cu repere spațiale reale.

Amplificator de clasă D

Amplificatorul digital de clasă D preia semnalul analogic, îl convertește în semnal digital, amplificat ulterior digital. Semnalul intră apoi într-un filtru de demodulare pentru obținerea rezultatului final. Rezultatul amplificat digital oferă toate avantajele sunetului digital, inclusiv calitate crescută. În plus, amplificatorul digital de clasă D are o eficiență cu 90% mai mare față de amplificatoarele tradiționale AB.

Tweeter cu folie de neodim



Tweeter-ul cu neodim este un tweeter monopolar care produce sunete dinamice și clare din partea frontală. Este o caracteristică des utilizată în sistemele audio de vârf pentru reproducerea sunetelor cu fidelitate perfectă. Conurile convenționale și tweeter-ele cu dom se bazează pe principiul unei bobine mobile direcționale, în timp ce tweeter-ul cu neodim generează frecvențe într-un model complet de 180°. În cazul tonalităților ridicate, amplitudinea spectrului sonor este îmbunătățită semnificativ, punctul optim este extins pentru a obține un sunet amplu, clar și natural chiar și de la sistemele audio compacte.

Boxă din lemn detrandafir veritabil

Incinta difuzorului este confecționată din lemn detrandafir. Rigiditatea și densitatea acestuia conferă o antifonare excelentă, care asigură o reproducere extraordinară a sunetului. Confecționarea manuală asigură un finisaj de calitate superioară.

Conector difuzor placat cu aur



Conectorul placat cu aur al difuzorului asigură o transmisie mai bună a semnalului audio, spre deosebire de tradiționalele click-fit. De asemenea, reduce la minim pierderea semnalului electric dintre amplificator și boxă, rezultând un sunet mai real ca niciodată.

Specificații

Sunet

- Putere de ieșire: Putere muzicală 2 x 50 W RMS / 2 x 100 W
- Îmbunătățirea sunetului: Amplificator digital clasa "D", 4 moduri Digital Sound Control, Dynamic Bass Boost, Volum
- Sistem audio: Dolby Digital

Difuzoare

- Difuzor principal: 2 căi, Sistem de boxe Bass Reflex, Woofer de 5", Tweeter cu folie, Conectoare difuzor placate cu aur, Grile pt. boxe detașabile, Incintă din lemn detrandafir veritabil

Conectivitate

- Intrare AUX: 2 x (S/D)/ RCA
- Alte conexiuni: Ieșire subwoofer activ (preamp.), Ieșire coaxială audio digitală, Ieșire optică digitală, Antenă FM, Ieșire line-out, Antenă MW
- Ieșire video - analogică: CVBS Compozit (galben), S-Video (Hosiden), SCART

Tuner/Recepție/Transmisie

- Reglare automată digitală
- Benzi pentru tuner: FM Stereo, MW
- Presetări de posturi: 40

Confort

- Alarmer: Alarmă CD, Temporizator de standby
- Tip ecran: Afișaj VFD
- Limbă OSD: Engleză, Franceză, Spaniolă, Turcă, Germană, Olandeză, Suedeză, Portugheză, Italiană
- Ceas: Pe afișajul principal
- Eco Power Standby: 1 W
- Indicații: Mod DIM

Accesorii

- Accesorii incluse: Cablu video Compozit (Y), Cablu de comandă, Antenă FM/MW
- Telecomandă: 49 de taste cu 2 baterii AAA

Dimensiuni

- Adâncime ambalaj: 375 mm
- Lățime aparat: 240 mm
- Greutate cu ambalaj inclus: 15 kg
- Înălțime ambalaj: 330 mm
- Înălțime aparat: 160 mm
- Lățime ambalaj: 525 mm
- Adâncime aparat: 230 mm
- Adâncime boxă principală: 225 mm
- Lățime difuzor principal: 160 mm
- Înălțime boxă principală: 275 mm

Redare audio

- Moduri redare disc: 20 de piese programabile, Repetare piesă/integrală/program, Redare aleatorie
- Medii de redare: CD, CD-R, CD-RW, MP3-CD, WMA-CD
- Tip încărcător: Automat, Tavă

Redare video

- Medii de redare: DivX, DVD+RW, DVD-Video, Picture CD, Video CD/SVCD
- Moduri redare disc: Repetare A-B, Unghi, PBC, Redare lentă, Zoom, Restricționare acces minori, Compresie în interval dinamic
- Îmbunătățirea imaginii video: Scanare progresivă
- DVD Region: 2



Data apariției 2024-03-29

Versiune: 6.0.11

EAN: 87 10895 93744 3

© 2024 Koninklijke Philips N.V.
Toate drepturile rezervate.

Specificațiile pot fi modificate fără preaviz. Mărcile comerciale sunt proprietatea Koninklijke Philips N.V. sau a deținătorilor lor legali.

www.philips.com