



Microchaîne  
MCM355



## Contenu de l'emballage



Antenne FM



Mode d'emploi



Cordon  
d'alimentation



Guide de mise en  
route



Câble MP3 link



Télécommande

## Guide de mise en route

- 1 Connexion
- 2 Configuration
- 3 Utilisation

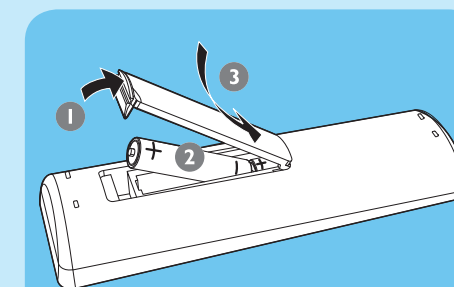
## 1 Connexion

### A Préparation de la télécommande

- 1 Ouvrez le compartiment des piles.
- 2 Insérez 2 piles AAA en respectant la polarité (+/-).
- 3 Fermez le compartiment des piles.

#### Remarque

- Avant d'appuyer sur une touche de fonction de la télécommande, appuyez sur une touche source pour sélectionner la source à l'aide de la télécommande.



# 1 Connexion

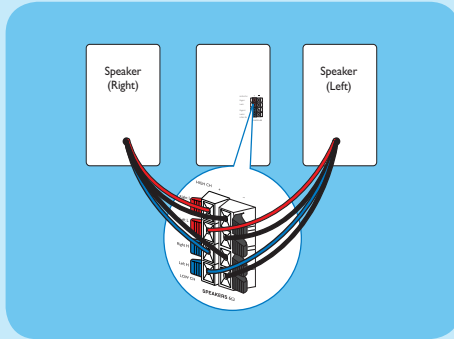
## B Connexion des enceintes

### Remarque

- Vérifiez que la couleur des câbles d'enceinte et celle des prises correspondent.

- 1 Maintenez le volet de la prise enfoncé.
- 2 Insérez complètement la partie dénudée du câble.
  - Insérez les câbles de l'enceinte de droite dans « **Right L/Right H** », ceux de l'enceinte de gauche dans « **Left L/Left H** ».
  - Insérez les câbles rouges/bleus dans « **+** » et les câbles noirs dans « **-** ».

- 3 Relâchez le volet de la prise.

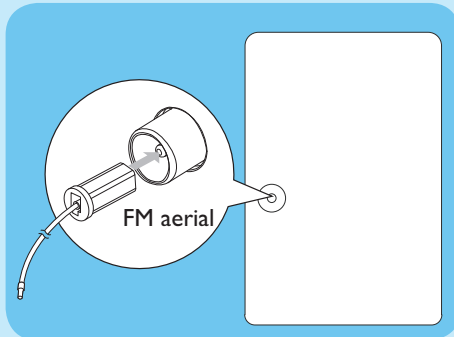


## C Connexion de l'antenne FM

- 1 Connectez l'antenne FM fournie à la prise **FM AERIAL** située sur l'unité principale.

### Astuce

- Consultez le manuel d'utilisation pour savoir comment connecter un autre équipement à ce système.

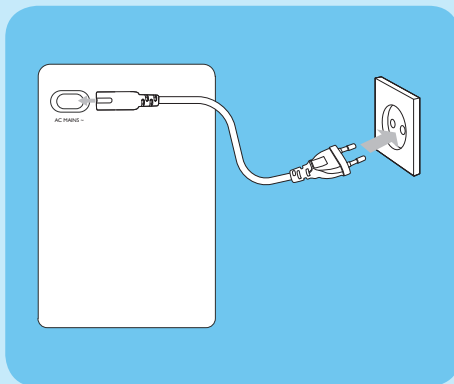


## D Alimentation

### Attention

- Risque d'endommagement du produit ! Vérifiez que la tension d'alimentation correspond à la valeur de tension imprimée à l'arrière ou sous le système audio.
- Avant de brancher le cordon d'alimentation, vérifiez que vous avez effectué toutes les autres connexions.

- 1 Branchez le cordon d'alimentation sur la prise **AC~MAINS** de l'unité principale.
- 2 Branchez la fiche d'alimentation sur la prise secteur.



# 2 Configuration

## A Réglage de l'horloge

### Remarque

- Vous ne pouvez pas régler l'horloge en mode veille d'économie d'énergie.
- En mode veille Éco, appuyez sur **CLOCK** pour afficher l'horloge, puis maintenez la touche **CLOCK** enfoncée pour procéder au réglage de l'horloge.
- Si aucune touche n'est enfoncée pendant 10 secondes lors de la configuration, le système quitte le mode de réglage de l'horloge.

- 1 En mode veille, maintenez la touche **CLOCK/DISPLAY** enfoncée pour activer le mode de réglage de l'horloge.
  - ↳ **[SET CLOCK]** (régler horloge) s'affiche brièvement. Les chiffres des heures s'affichent et se mettent à clignoter.

- 2 Appuyez plusieurs fois sur **■** pour sélectionner le format 12 heures ou 24 heures.
- 3 Appuyez sur **VOL +/-** pour régler l'heure.
- 4 Appuyez sur **CLOCK/DISPLAY** pour confirmer.

↳ Les chiffres des minutes s'affichent et se mettent à clignoter.

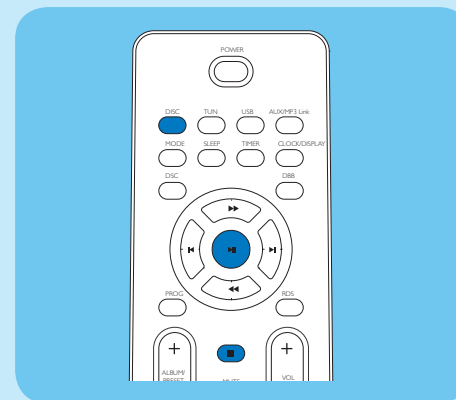
- 5 Appuyez sur **VOL +/-** pour régler les minutes.
- 6 Appuyez sur **CLOCK/DISPLAY** pour confirmer..



# 3 Utilisation

## A Lecture d'un disque

- 1 Appuyez sur **DISC** pour sélectionner la source du disque.
- 2 Appuyez sur **▲** à l'avant de l'appareil pour ouvrir le tiroir-disque.
- 3 Insérez un disque, face imprimée vers le haut, puis fermez le tiroir-disque.
  - ↳ La lecture démarre automatiquement.
  - Pour suspendre/repandre la lecture, appuyez sur **▶||**.
  - Pour arrêter la lecture, appuyez sur **■**.



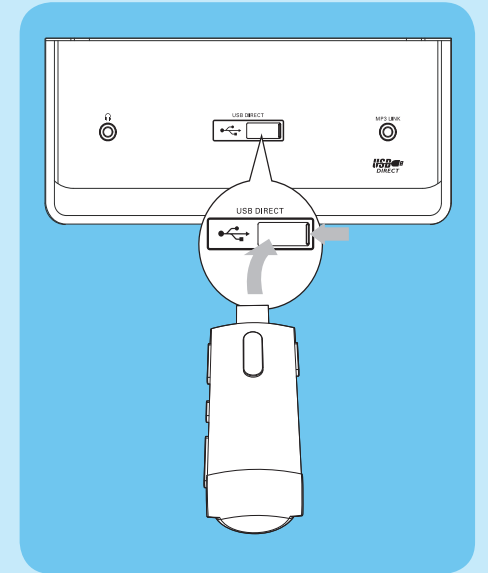
# 3 Utilisation

## B Lecture à partir d'un périphérique USB

### Remarque

- Assurez-vous que le périphérique USB contient de la musique compatible.

- 1 Ouvrez le volet de la prise USB situé sur la face avant.
- 2 Insérez la fiche USB d'un périphérique USB dans la prise.
  - ↳ Le nombre total de pistes s'affiche.
  - ↳ La lecture commence automatiquement.
  - Pour suspendre/repandre la lecture, appuyez sur **▶||**.
  - Pour arrêter la lecture, appuyez sur **■**.



## C Programmation automatique des stations de radio

- 1 En mode tuner, maintenez la touche **PROG** enfoncée pendant 2 secondes pour activer le mode de programmation automatique.
  - ↳ **[AUTO]** (auto) apparaît.
  - ↳ Toutes les stations disponibles sont programmées dans l'ordre de qualité de réception des fréquences..
  - ↳ La première station de radio programmée est diffusée automatiquement.

### Astuce

- Le manuel d'utilisation contient une description des fonctionnalités et des fonctions supplémentaires.

