

# Altijd tot uw dienst

Ga voor registratie van uw product en ondersteuning naar  
[www.philips.com/welcome](http://www.philips.com/welcome)

SPA7380



## Gebruiksaanwijzing

**PHILIPS**



# Inhoudsopgave

---

<b>1</b>	<b>Belangrijk</b>	2
	Veiligheid	2
	Kennisgeving	3

---

<b>2</b>	<b>Uw multimedialuidspreker</b>	4
----------	---------------------------------	---

---

<b>3</b>	<b>Installatie</b>	5
----------	--------------------	---

---

<b>4</b>	<b>Aan de slag</b>	5
	Optionele functie	6

---

<b>5</b>	<b>Productinformatie</b>	7
----------	--------------------------	---

---

<b>6</b>	<b>Problemen oplossen</b>	7
----------	---------------------------	---

# 1 Belangrijk

---

## Veiligheid

---

### Belangrijke veiligheidsinstructies

- Lees en volg alle instructies.
- Zorg dat het product niet wordt blootgesteld aan vocht en dat er geen met vloeistof gevulde voorwerpen, zoals vazen, op het product worden geplaatst.
- Als u de stroomtoevoer geheel wilt afsluiten, dient u de stekker van het product uit het stopcontact te halen.
- De stekker van het product mag niet worden geblokkeerd of moet eenvoudig toegankelijk zijn tijdens het beoogde gebruik.
- Houd dit product uit de buurt van direct zonlicht, open vuur en andere warmtebronnen.
- Haal het product uit het stopcontact bij onweer en wanneer het apparaat langere tijd niet wordt gebruikt.
- Trek bij het loskoppelen van het netsnoer altijd aan de stekker en niet aan het snoer.
- Gebruik uitsluitend door de fabrikant gespecificeerde toebehoren/accessoires.
- Als u het netsnoer of de aansluiting op het apparaat gebruikt om het apparaat uit te schakelen, dient u ervoor te zorgen dat deze goed toegankelijk zijn.

---

## Gehoorscherming

### Zet het volume niet te hard.

- Als u het volume van uw oortelefoon te hard zet, kan dit uw gehoor beschadigen. Dit product kan geluiden produceren met

een decibelbereik dat het gehoor kan beschadigen, zelfs als u minder dan een minuut aan het geluid wordt blootgesteld. Het hogere decibelbereik is bedoeld voor mensen die al slechter horen.

- Geluid kan misleidend zijn. Na verloop van tijd raken uw oren gewend aan hogere volumes. Als u dus gedurende langere tijd luistert, kan geluid dat u normaal in de oren klinkt, eigenlijk te luid en schadelijk voor uw gehoor zijn. Om u hiertegen te beschermen, dient u het volume op een veilig niveau te zetten voordat uw oren aan het geluid gewend raken en het vervolgens niet hoger te zetten.

### Een veilig geluidsniveau instellen:

- Zet de volumeregeling op een lage stand.
- Verhoog langzaam het volume totdat het aangenaam en duidelijk klinkt, zonder storingen.

### Gedurende langere tijd luisteren:

- Langdurige blootstelling aan geluid, zelfs op normale, 'veilige' niveaus, kan gehoorbeschadiging veroorzaken.
- Gebruik uw apparatuur met zorg en neem een pauze op zijn tijd.

### Volg de volgende richtlijnen bij het gebruik van uw oortelefoon.

- Luister op redelijke volumes gedurende redelijke perioden.
- Let erop dat u niet het volume aanpast wanneer uw oren aan het geluid gewend raken.
- Zet het volume niet zo hoog dat u uw omgeving niet meer hoort.
- Wees voorzichtig en gebruik de hoofdtelefoon niet in mogelijk gevaarlijke situaties. Gebruik geen oortelefoon tijdens het besturen van een motorvoertuig, fiets, skateboard enz. Dit levert mogelijk gevaren op in het verkeer en is in veel gebieden niet toegestaan.

---

## Kennisgeving

Eventuele wijzigingen of modificaties aan het apparaat die niet uitdrukkelijk zijn goedgekeurd door WOOX Innovations kunnen tot gevolg hebben dat gebruikers het recht verliezen het apparaat te gebruiken.



Dit product voldoet aan de vereisten met betrekking tot radiostoring van de Europese Unie.

---

## Verwijdering van uw oude product



Uw product is vervaardigd van kwalitatief hoogwaardige materialen en onderdelen die gerecycled en opnieuw gebruikt kunnen worden.



Als u op uw product een symbool met een doorgekruiste afvalcontainer ziet, betekent dit dat het product valt onder de EU-richtlijn 2002/96/EG. Informeer naar het plaatselijke systeem voor de gescheiden inzameling van elektrische en elektronische producten.

Houd u aan de plaatselijke regels en gooi uw oude producten niet samen met uw gewone, huishoudelijke afval weg.

Een goede afvalverwerking van uw oude product draagt bij aan het voorkomen van mogelijke schadelijke gevolgen voor het milieu en de volksgezondheid.

## Milieu-informatie

Er is geen overbodig verpakkingsmateriaal gebruikt. We hebben ervoor gezorgd dat de verpakking gemakkelijk kan worden gescheiden in drie materialen: karton (de doos), polystyreen (buffer) en polyethyleen (zakken en afdekking).

Het systeem bestaat uit materialen die kunnen worden gerecycled en opnieuw kunnen worden gebruikt wanneer het wordt gedemonteerd door een gespecialiseerd bedrijf. Houd u aan de plaatselijke regelgeving inzake het weggooien van verpakkingsmateriaal, lege batterijen en oude apparatuur.

## 2 Uw multimedialuidspreker

Gefeliciteerd met uw aankoop en welkom bij Philips!

Registreer uw product op [www.philips.com/welcome](http://www.philips.com/welcome) om optimaal gebruik te kunnen maken van de door Philips geboden ondersteuning.

## 3 Installatie

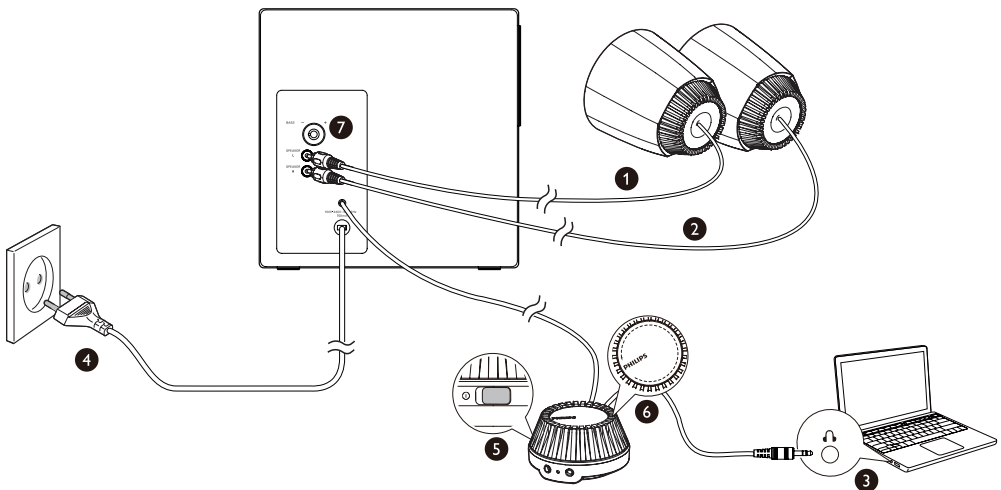
- 1 Sluit de linkerluidsprekerstekker aan op **SPEAKER L** (①).
- 2 Sluit de rechterluidsprekerstekker aan op **SPEAKER R** (②).
- 3 Sluit de audiostekker van de afstandsbediening aan op de audio-uitgang van uw computer (③).
- 4 Steek de stekker in het stopcontact (④).

## 4 Aan de slag

### Opmerking

- Controleer of de multimedialuidspreker goed is geïnstalleerd voordat u deze gebruikt.


- 1 Schuif de  $\odot$ -knop op de afstandsbediening om de multimedialuidspreker (⑤) in te schakelen.  
↳ De indicator op de afstandsbediening gaat branden.
- 2 Pas het volume aan met de afstandsbediening (⑥) of via de computertoepassing.
- 3 Draai aan de knop **BASS** om de lage tonen aan te passen (⑦).
- 4 Schakel de multimedialuidspreker na gebruik uit en haal de stekker uit het stopcontact.



---

## Optionele functie

- **Luisteren via een hoofdtelefoon:**

Sluit een hoofdtelefoon (niet meegeleverd) aan op de  -aansluiting.

- **Muziek afspelen van een extern audioapparaat zoals een MP3-speler:**

**1** Sluit een MP3 LINK-kabel (niet meegeleverd) aan op de **AUX**-aansluiting en de hoofdtelefoonaansluiting op het apparaat.

**2** Speel muziek af van het apparaat.



## 5 Productinformatie

### Netspanning

---

Model	SPA7380
Input	100 - 240V ~, 50/60 Hz, 700 mA

---

### Systeemvereisten:

---

PC	Mac
Windows® 98 SE, Windows® ME, Windows® 2000, Windows® XP, Windows® Vista™ of Windows 7	Mac OS9/OS® X of later

---

## 6 Problemen oplossen

Probeer het apparaat nooit zelf te repareren. Hierdoor wordt de garantie ongeldig.

Als u problemen ondervindt bij het gebruik van het product, controleer dan het volgende voordat u om service vraagt. Als het probleem niet is opgelost, registreer dan uw product voor ondersteuning op [www.philips.com/welcome](http://www.philips.com/welcome).

- Controleer of de luidsprekers juist zijn geïnstalleerd.
- Controleer of het LED-lampje brandt.



Specifications are subject to change without notice.  
2013 © WOOX Innovations Limited. All rights reserved.  
This product was brought to the market by WOOX Innovations Limited or one of its affiliates, further referred to in this document as WOOX Innovations, and is the manufacturer of the product. WOOX Innovations is the warrantor in relation to the product with which this booklet was packaged. Philips and the Philips Shield Emblem are registered trademarks of Koninklijke Philips N.V.

