



## 3 Připojení k vašemu PC

### Co můžete udělat s vaším CD PC Installer?

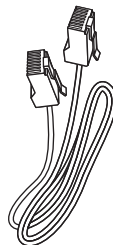
- Připojte vaše centrum **WAC700** k PC nebo přímo domácí síti přes kabelový směrovač nebo bezdrátový přístupový bod
- Spravujte svou sbírku hudby přes **Digital Media Manager (DMM)** včetně:
  - vytváření a přejmenování seznamů/stop, editace informací o skladbách a přenášení hudebních souborů z PC na centrum **WAC700**
  - Cesty pro aktualizaci služby rozeznávací hudby Gracenote® pro nejnovější informace o discích
  - Cesty a podpůrného spojení na software DMM a aktualizace firmware pro WACS700
- Registrace produktu pro aktualizace

### Požadavky na systém PC

- Windows 98SE/ME/2000/XP (Home nebo Professional)
- Procesor Pentium III 300MHz nebo vyšší
- Síťový adaptér Ethernet
- Mechaniku CD-ROM
- Volný prostor na disku: 100MB pro software

### Co dále budete potřebovat?

- Dodaný kabel Ethernet (rovný kabel)
- Dodané instalační CD



**PHILIPS**

Můžete připojit centrum **WAC700** k vašemu PC nebo stávající domácí síti. Pro běžné uživatele Rychlá instalace představuje standardní PC připojení pro **WAC700**.

### Rychlá instalace

#### DŮLEŽITÉ!

– Pokud používáte směrovač, nechte jej nejméně 0.5 metru od centra **WAC700**.

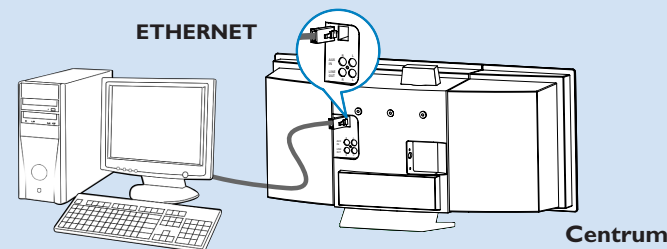
### Příprava na instalaci

#### Na WACS700:

- 1 Zkontrolujte, zda jste dokončili Wi-Fi spojení mezi **centrem WAC 700** a **Stanicí WAS700**. (Viz Rychlý návod na sestavení, Krok A)
- 2 Zkontrolujte, zda je vaše **centrum WAC700** zapnuté nebo v pohotovostním režimu

#### Na vašem PC nebo stávající PC síti:

- 1 Zapněte PC s právy správce.
- 2 Uzavřete všechny aplikace na vašem PC včetně internetového připojení
- 3 Connect the supplied Ethernet cable (straight cable) to Center's **ETHERNET** port



- 4 Zasuňte instalační CD do vašeho PC a zvolte požadovaný jazyk

#### Tipy:

– Instalační CD můžete spustit i spuštěním souboru `WAC_installer.exe` na CD-ROM mechanice.



## 1. možnost:

### Přímé propojení

Tuto možnost zvolte, pokud chcete Propojit hudební centrum k samostatnému PC bez Bezdrátové/LAN sítě

**Poznámka: Před spuštěním pomocí Možnost 1 si přečtěte nejprve Tipy dole**



**1** Na straně Instalace software klikněte a zvolte Music Center connect to Standalone PC, no LAN/Wireless Network (Připojit hudební centrum k samostatnému PC bez Bezdrátové/LAN sítě)

**2** Na pokyn od instalačního programu se ujistěte, že dodávaný kabel Ethernet (rovný kabel) je zapojen do portu **ETHERNET** centra

**3** Postupujte podle pokynů na obrazovce a dokončete propojení.

→ Na obrazovce se objeví: „Propojení s vaším Hudebním centrem bylo navázáno.“

**4** Klepněte na **Next** pro spuštění instalace **DMM**.

→  na vašem počítači se objeví ikona. Po dokončení instalace **DMM**.

### Tipy:

– Pokud je vaše PC připojeno k internetu přes modem XDSL, použijte kabelový směrovač nebo bezdrátový přístupový bod a pokračujte podle kroků instalace ve 2. možnosti nebo 3. možnosti. Jinak manuálně změňte IP vašeho PC z původní hodnoty na adresu: 192.168.107. 20, Masku podsítě: 255.255.255.0 nebo naopak

– Pro detaily, viz "**Jak přepnout Vaše PC spojení mezi Hudební Centrum a Internet**"



## Poznámka: Jak přepnout Vaše PC spojení mezi Hudební Centrum a Internet

### Důležité!

To platí, když potřebujete obě z následujících spojení.

### Bez směrovače:

a. Připojte Hudební Centrum na **Samostatné PC bez sítě LAN/Wireless (Možnost1:**

b. Připojte PC k internetu přes modem XDSL.

**1** Zkontrolujte Vaši PC IP adresu:

a. Běžte do menu **Start (Start) - Settings (Nastavení) - Control Panel (ovládací panely)**. Klikněte pro výběr.

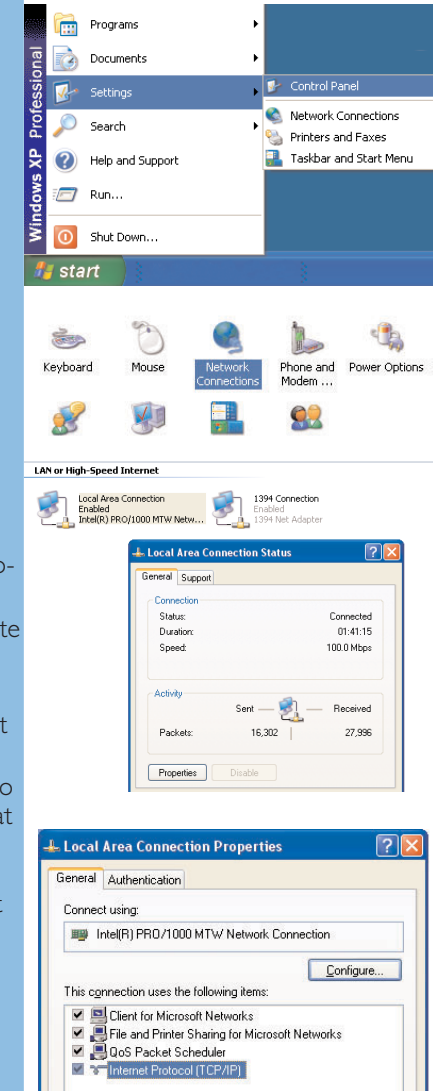
b. V **Control Panel (ovládacím panelu)**, dvakrát klikněte na **Network Connections (síťová připojení)**.

c. Dvakrát klikněte na Vaše lokální připojení. Klikněte na **Properties (vlastnosti)**.

d. Přesuňte se na **Internet Protocol (TCP/IP)** (Internetový protokol (TCP/IP)). Dvakrát klikněte pro nalezení Vaší PC IP

→ Pokud používá Vaše PC automatickou IP, je vybráno "**Obtain an IP address automatically** (Vyžádat automaticky IP adresu)"

→ Pokud používá Vaše PC ručně zadanou IP, je vybráno, "**Use the following IP address** (Použít následující IP adresu)"



### Tips:

– Pro uživatele Windows 98SE/ME, nepotřebuje kliknout na **Properties (vlastnosti)** v Kroku 1 c.  
– Pro uživatele Windows 98SE/ME/2000, počítačová obrazovka zobrazení je rozdílná.



**2** Napište Vaši původní PC IP adresu, pokud je vybráno **"Use the following IP address"** (Použit následující IP adresu)"

**3** Následují kroky pod **Možnost 1** pro připojení Hudebního Centra na Vaše PC.

**4** Pro připojení Vašeho PC k internetu opakujte výše uvedený **Krok 1** a Změňte Vaši PC IP na původní

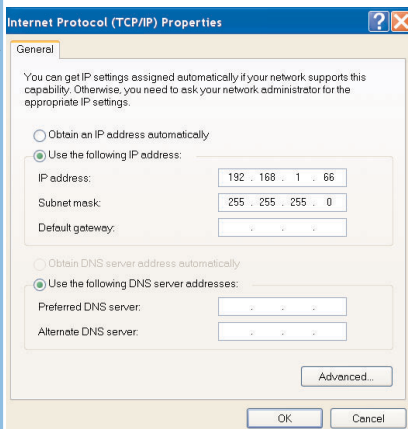
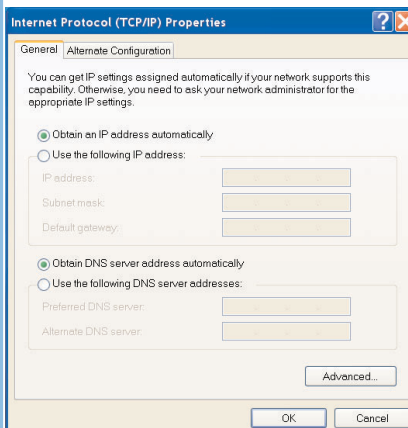
• Vyberte **"Obtain an IP address automatically"** (Vyžádat automaticky IP adresu)", pokud to bylo vybráno v **Kroku 1**

• Změňte IP adresu na jednu Vámi napsanou ve výše uvedeném kroku **Krok 2**, pokud bylo vybráno **"Use the following IP address"** (Použit následující IP adresu)" v **Kroku 1**

**5** Pro připojení Vašeho PC k Hudebnímu Centru opět,

a. Opakujte výše uvedený **Krok 1**

b. Vyberte **"Use the following IP address"** (Použit následující IP adresu)" a výstup: *IP adresa: 192.168.107.20; Maska podsítě: 255.255.255.0.*



## 2. možnost:

### **Bezdrátové připojení**

Tuto možnost zvolte, pokud chcete Propojit hudební centrum k bezdrátovému Směrovači/bezdrátovému přístupovému bodu nebo ke stávající bezdrátové síti

**1** Zkontrolujte, zda bezdrátový směrovač/přístupový bod funguje správně. Zapište si jeho SSID i WEP nebo WPA klíč, pokud je v směrovači/přístupovém bodě umožněn

**2** Na straně Instalace software klikněte a zvolte Music Center connect to Wireless Network (Propojit hudební centrum k bezdrátové síti)

**3** Na pokyn od instalačního programu se ujistěte, že dodávaný kabel Ethernet (rovný kabel) je zapojen do portu **ETHERNET**

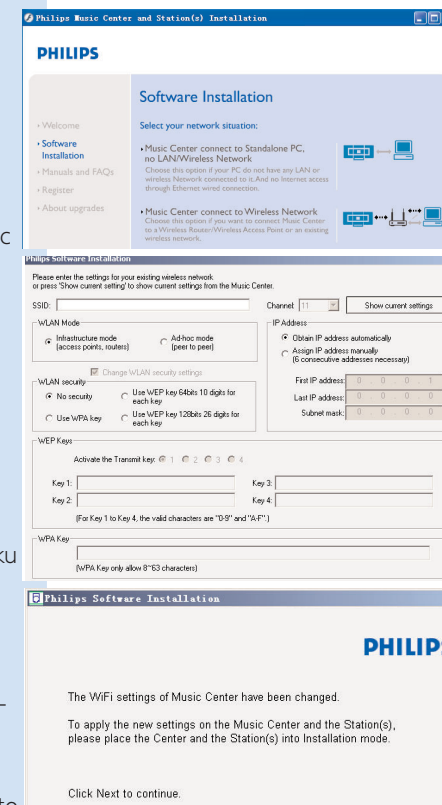
**4** Když se objeví obrazovka vpravo, a. Zadejte SSID, které jste si poznamenali v 1. kroku výše

b. V režimu WLAN klepněte na **Infrastructure mode** (režim infrastruktury)

c. Zadejte klíč WEP nebo WPA, který jste si zaznamenali v 1. kroku výše

**5** Postupujte podle pokynů na obrazovce a dokončete propojení.

→ Na obrazovce se objeví: „Wi-Fi nastavení hudebního centra se změnilo. ....“



### Tipy:

– Doporučuje se používat kódování klíčem WEP pro lepší síťový výkon a bezpečnost.

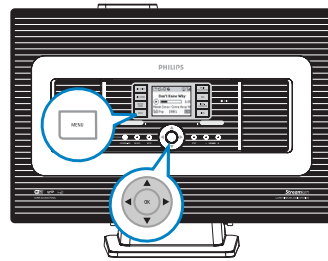
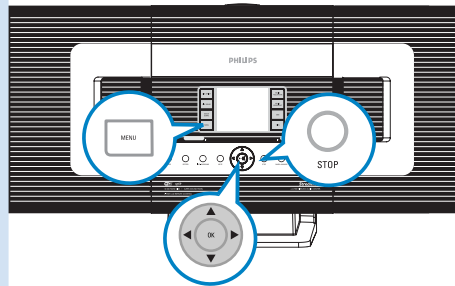
– V režimu infrastruktury je kanál přidělen směrovačem/přístupovým bodem automaticky.



**6** Pro uplatnění nových nastavení na **WACS700** musíte umožnit Centru i Stanici vstoupit do Instalačního Režimu

**Na centru:**

- Zvolte **HD**.
- Stiskněte **MENU**
- Pomocí navigačních ovladačů ▲ nebo ▼ a ► Vstupte do nabídky **Station Mgmt**
- V nabídce Station Mgmt použijte navigační ovladače ▲ nebo ▼ a ► pro volbu **Add New Station** (Přidat novou stanici)
- Stiskněte **STOP** ■ pro ukončení Instalačního režimu, pokud Centrum našlo všechny stanice



**Na stanici:**

- Zvolte **AUX**.
- Stiskněte **MENU**.
- Pomocí navigačních ovladačů ▲ nebo ▼ a ► Zvolte Installation Mode (Instalační režim)

**7** Klepněte na **Next** pro spuštění instalace **DMM**.  
→ na vašem počítači se objeví ikona Po dokončení instalace **DMM**.

**8** Odpojte dodaný kabel Ethernet od vašeho PC i Centra a pak zapojte vaše PC do bezdrátového směšovače/přístupového bodu.

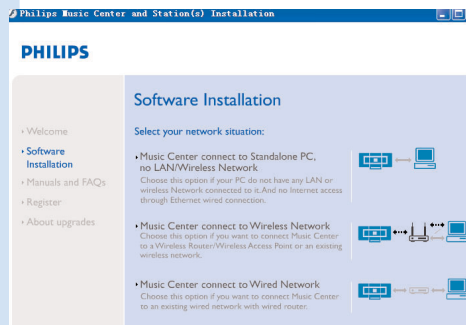
**3. možnost:**



**Tuto možnost zvolte, pokud chcete Propojit hudební centrum k Existující kabelové síti pomocí Kabelového směšovače**

**1** Zkontrolujte, zda kabelový směšovač funguje správně a povolte jeho DHCP.

**2** Na straně Instalace software klikněte a zvolte Music Center connect to Wired Network.



**3** Na pokyn od instalačního programu se ujistěte, že dodávaný kabel Ethernet (rovný kabel) je zapojen do portu **ETHERNET**.

**4** Když se objeví obrazovka vpravo, zvolte „**Obtain an IP address automatically**“ (Získat adresu IP Automaticky)

**5** Postupujte podle pokynů na obrazovce a dokončete propojení.

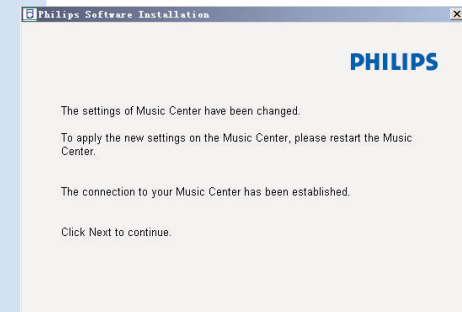
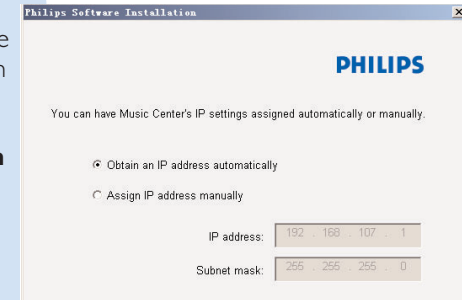
→ Na obrazovce se objeví: „.....Propojení s vaším Hudebním centrem bylo navázáno.“

**6** Pro použití nových nastavení musíte vypnout WAC700 centrum a pak jej znovu zapněte.

**7** Klepněte na **Next** (Další) pro spuštění instalace **DMM**.

→ na vašem počítači se objeví ikona po dokončení instalace **DMM**.

**8** Odpojte dodaný kabel Ethernet od vašeho PC i Centra a pak zapojte vaše PC a centrum do kabelového směšovače.



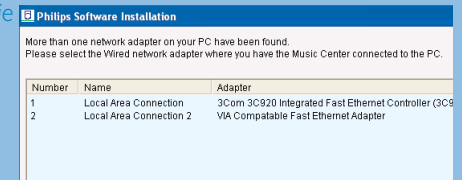
**Poznámky:**

– Pokud používáte Windows 98SE/ME, budete požádáni o restartování počítače před zahájením instalace DMM.

– Pokud používáte Windows 2000, zkontrolujte, zda je nainstalován Service Pack 2.

– Zvolte síťový adaptér PC, který propojuje Centrum před dodaný Ethernet kabel, pokud jste nainstalovali na váš počítač více než jeden síťový adaptér.


– Ve 3. možnosti: Kabelové spojení, nenastavujte IP adresu manuálně jako: IP adresu: 169.254.xxx. yyy; Podsíťová maska: 255.255.0.0. Taková adresa IP způsobí konflikt s Wi-Fi sítí na WACS700 centru a Stanici, což způsobí zablokování portu Ethernet na centru. Pro obnovení zablokovaného portu Ethernet resetujte centrum WAC700 (viz kapitola Reset v příručce uživatele)





## Digital Media Manager (DMM)

**Digital Media Manager (DMM)** obsahuje nezbytné softwarové součástky, aby vaše PC mohlo pracovat s centrem WAC700.

**1** Dvakrát klepněte na počítač  a spusťte **DMM**.

**2** Postupujte podle pokynů na obrazovce

**Chcete-li se dozvědět víc o DMM, klepněte na Help (Nápověda) → Digital Media Manager Help (Nápověda Digital Media Manager)**

### DŮLEŽITÉ!

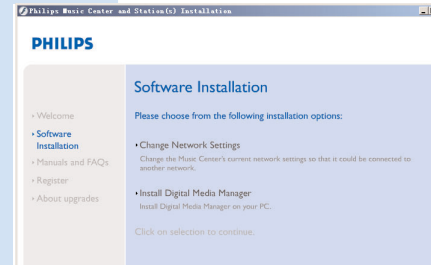
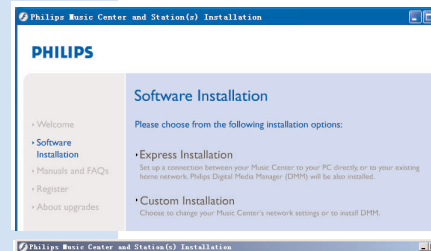
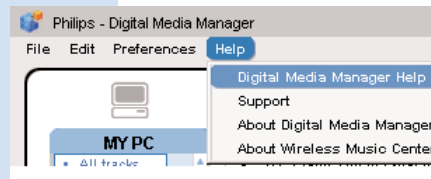
**– Při přenosu hudby z PC na centrum přes DMM nevytahujte zásuvku centra z sítě ještě 15 minut po dokončení přenosu hudby.**

## Vlastní instalace

### Změna nastavení sítě

**1** Obnovte původní nastavení centra **WAC700** (viz kapitola Reset v příručce uživatele).

**2** Postupujte podle kroků v **Custom Installation** (Vlastní instalace) pro změnu nastavení sítě.



## Slovník

**Přístupový bod:** komunikační bod pro propojení mezi bezdrátovým zařízením a kabelovou LAN.

**Režim Ad-hoc:** Síťový rámec, kde zařízení komunikují mezi sebou přímo, bez přístupového bodu.

**DHCP:** Znamená Konfigurační protokol dynamického hostitele. Jde o protokol pro přidělení dynamických adres IP zařízením v síti.

**Režim infrastruktury:** Síťový rámec, kde zařízení komunikují mezi sebou přes přístupový bod

**IP adresa:** computer or device identifier on a TCP/IP network

**SSID:** Znamená Identifikátor servisní sady Totéž SSID musí být použito pro všechny přístupové body a zařízení, k nimž je chcete připojit do konkrétní WLAN.

**Podsít'ová maska:** Slouží k rozhodnutí, ke které podsíti patří IP adresa

**WEP:** Znamená Soukromí rovnocenné kabelu Jde o bezpečnostní protokol pro bezdrátovou místní síť

**WLAN:** Znamená Bezdrátová místní síť. V této síti se pro komunikaci používají vysokofrekvenční rádiové vlny

**WPA:** Znamená Wi-Fi chráněný přístup. Jde o Wi-Fi standard určený na zlepšení bezpečnostních funkcí WEP. Funguje s stávajícími Wi-Fi produkty s povoleným WEP. Gracenote a CDDDB jsou registrované obchodní značky Gracenote. Gracenote logo a písmo a logo „Powered by Gracenote“ jsou obchodní značky Gracenote.

Potřebujete poradit?

**Online**

Přejděte na [www.philips.com/support](http://www.philips.com/support)



2005 © Koninklijke Philips Electronics N.V.  
All rights reserved.  
3141 075 20772  
[www.philips.com](http://www.philips.com)

 Be responsible  
Respect copyrights