

# Alltid redo att hjälpa till

Registrera din produkt och få support på  
[www.philips.com/support](http://www.philips.com/support)



AJ3250S



## Användarhandbok

**PHILIPS**

# Innehållsförteckning

---

<b>1 Viktigt!</b>	<b>3</b>
-------------------	----------

---

<b>2 Din klockradio</b>	<b>3</b>
Introduktion	3
Förpackningens innehåll	3
Översikt över klockradion	4

---

<b>3 Komma igång</b>	<b>5</b>
Sätta i batteriet	5
Ansluta strömmen	5
Slå på	5
Ange tid	5

---

<b>4 Lyssna på FM-radio</b>	<b>6</b>
Ställa in FM-radiokanaler	6
Lagra FM-radiokanaler i minnet	6
Välj en förinställd radiokanal.	7
Justera volymen	7

---

<b>5 Övriga funktioner</b>	<b>7</b>
Ladda mobila enheter	7
Ställa in larmtimer	8
Ställa in insomningstimer	9

---

<b>6 Produktinformation</b>	<b>9</b>
Specifikationer	9

---

<b>7 Felsökning</b>	<b>10</b>
---------------------	-----------

---

<b>8 Obs!</b>	<b>10</b>
---------------	-----------

# 1 Viktigt!



## Varning

- Ta aldrig bort höljet på den här klockradion.
  - Smörj aldrig någon av klockradions delar.
  - Placera aldrig klockradion ovanpå annan elektrisk utrustning.
  - Skydda klockradion mot direkt solljus, öppna lågor och värme.
  - Se till att du alltid har nätsladden, kontakten och adaptern lättillgängliga så att du kan koppla ur klockradion från eluttaget.
- 
- Se till att det finns tillräckligt med ledigt utrymme för god ventilation runt produkten.
  - **VARNING!** Batterianvändning – Undvik batteriläckage, som kan ge upphov till personskada, skada på egendom eller på klockradion:
    - Installera batteriet på rätt sätt med + och - enligt markeringarna på klockradion.
    - Blanda inte batterier (t.ex. gamla och nya eller kol och alkaliska).
    - Ta bort batteriet när klockradion inte ska användas på länge.
    - Batteriet bör inte utsättas för stark hetta, till exempel solsken eller eld.
  - Använd endast den strömförsörjning som finns angiven i användarhandboken.
  - Utsätt inte klockradion för vattendroppar eller vattenstrålar.
  - Placera inga potentiellt skadliga föremål på klockradion (t.ex. vattenfyllda kärl eller levande ljus).
  - Om adaptern används som frånkopplingsenhet ska den vara lätt att komma åt.

# 2 Din klockradio

Gratulerar till din nya produkt och välkommen till Philips! Genom att registrera din produkt på [www.philips.com/welcome](http://www.philips.com/welcome) kan du dra nytta av Philips support.

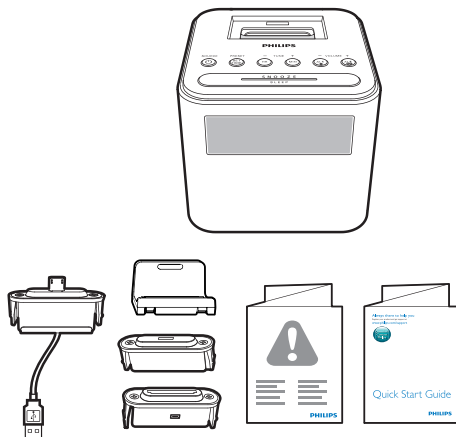
## Introduktion

Med den här klockradion kan du

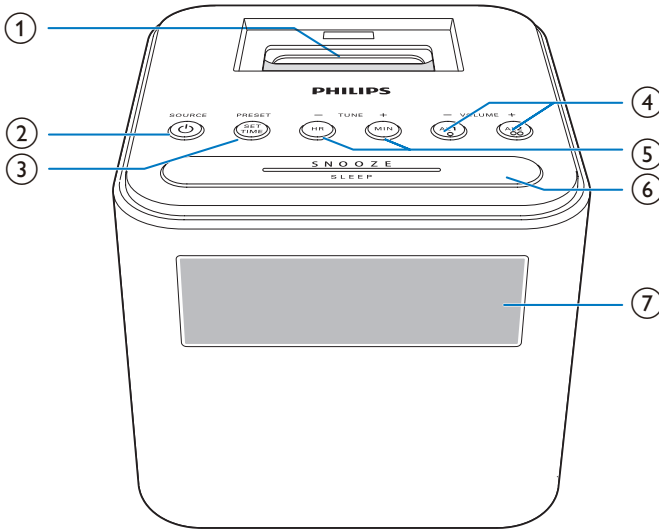
- lyssna på FM-radio,
- ladda mobila enheter samt
- ange två larm som ringer vid olika tider.

## Förpackningens innehåll

Kontrollera och identifiera innehållet i förpackningen. (Bild 1)



## Översikt över klockradion



① Docka för laddning av mobila enheter

② **SOURCE**

- Slå på klockradion.
- Växla klockradion till standbyläge.
- Välj FM-radiokälla.

③ **PRESET/SET TIME**

- Lagra radiokanaler i minnet.
- Välj en förinställd radiokanal.
- Ange tid.

④ **AL1/AL2/- VOLUME +**

- Ställ in larm.
- Justera volymen.

⑤ **HR/MIN/- TUNE +**

- Ställa in FM-radiokanaler.
- Ställ in timme och minut.

⑥ **SNOOZE/SLEEP**

- Snooze-funktion.
- Ställ in insomningstimern.

⑦ **Teckenfönster**

- Visa aktuell status.

# 3 Komma igång

Följ alltid anvisningarna i det här kapitlet i rätt följd.

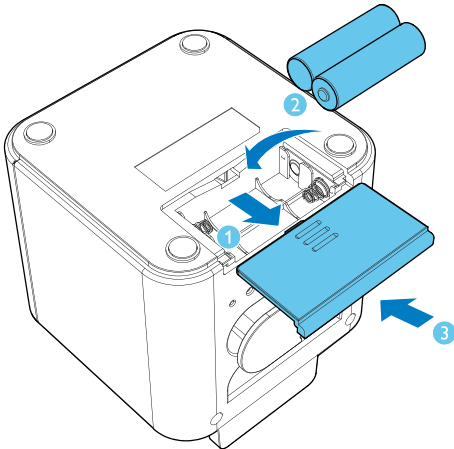
## Sätta i batteriet

Batterierna kan bara säkerhetskopiera klock- och larminställningar när nätströmmen är fränkopplad.

### ! Var försiktig

- Batterierna innehåller kemiska substanser och bör därför kasseras på rätt sätt.

- 1 Öppna batterifacket.
- 2 Sätt i 2 AA-batterier med polerna (+/-) åt rätt håll enligt bilden.
- 3 Stäng batterifacket.



### \* Tips

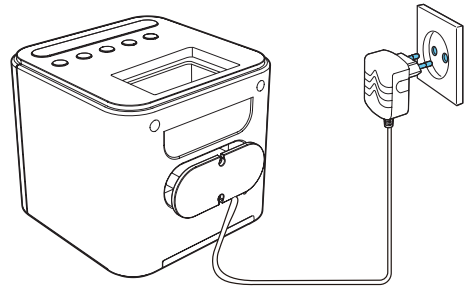
- Skärmens bakgrundsbelysning är avstängd när nätströmmen är fränkopplad.

## Ansluta strömmen

### ! Var försiktig

- Risk för produktskada! Kontrollera att nätspänningen motsvarar den spänning som är angiven på klockradios bak- eller undersida.
- Risk för elektriska stöt! När du kopplar bort nätströmmen ska du alltid dra ut kontakten ur uttaget. Dra aldrig i sladden.

Anslut nätadaptern till vägguttaget.



## Slå på

Tryck på  $\phi$  igen om du vill slå på klockradion.

- ↳ Klockradion växlar till FM-radioläget.
- Växla till standbyläget på produkten genom att trycka på  $\phi$  igen.

## Ange tid

### ☰ Kommentar

- Du kan endast ställa klockan i standbyläge.

- 1 Aktivera klockinställningsläge genom att hålla **SET TIME** intryckt i två sekunder.  
↳ Siffrorna för timmar och minuter blinkar.
- 2 Tryck på **HR** upprepade gånger för att ställa in timme.

- 3 Tryck på **MIN** upprepade gånger för att ställa in minut.
- 4 Bekräfta genom att trycka på **SET TIME** igen.  
↳ Den inställda tiden visas.

## 4 Lyssna på FM-radio



### Kommentar

- Håll klockradion borta från andra elektroniska enheter för att undvika radiostörning.
- Dra ut och justera FM-antennen för bättre mottagning.

---

## Ställa in FM-radiokanaler

- 1 Tryck på **SOURCE** om du vill slå på FM-radion.
- 2 Håll **TUNE -** eller **TUNE +** intryckt i två sekunder.  
↳ Klockradion ställer automatiskt in en station med bra mottagning.
- 3 Upprepa steg 2 om du vill ställa in fler radiokanaler.

### Så här ställer du in en kanal manuellt:

Välj en frekvens genom att trycka på **TUNE -** eller **TUNE +** flera gånger i radioläge.

---

## Lagra FM-radiokanaler i minnet

Du kan lagra upp till 10 FM-radiokanaler:

- 1 Ställ in en FM-radiokanal.
- 2 Håll **PRESET** nedtryckt i två sekunder.  
↳ Snabbvalsnumret börjar blinka.
- 3 Tryck på **TUNE -** eller **TUNE +** för att välja ett nummer.
- 4 Bekräfta genom att trycka på **PRESET** igen.
- 5 Repetera steg 1 till 4 för att lagra andra stationer.



### Tips

- Om du vill ta bort en förinställd kanal, lagrar du en annan station på samma plats.

## Välj en förinställd radiokanal.

I radioläge trycker du på **PRESET** upprepade gånger för att välja en förinställd kanal.

## Justera volymen

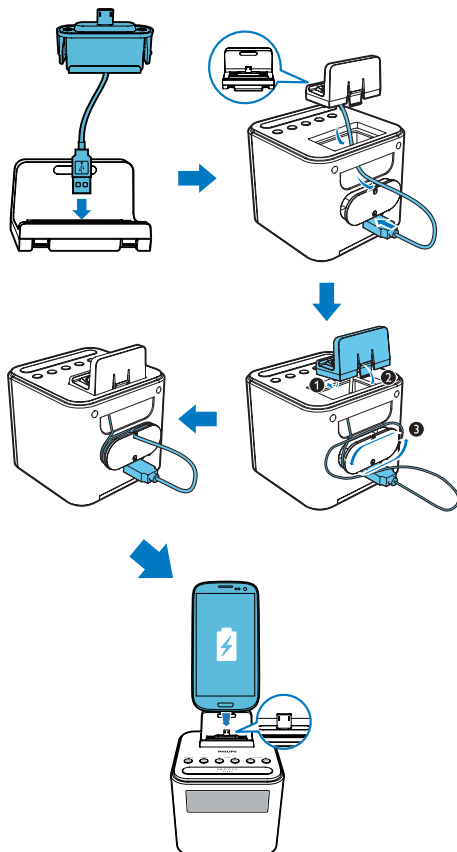
Medan du lyssnar trycker du på **-VOLUME +** för att justera volymen.

# 5 Övriga funktioner

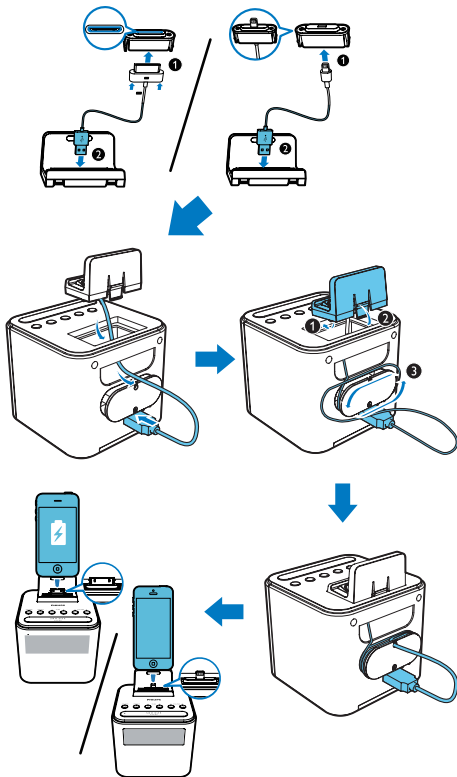
## Ladda mobila enheter

Med den här klockradion kan du ladda Android-telefoner med ett mikro-USB-uttag och Apple-enheter med en Lightning- eller 30-stiftsanslutning.

- 1 Anslut klockradion till den mobila enheten.
  - **För mobila Android-enheter med mikro-USB-uttag:** anslut den medföljande kabeln till produkten och den mobila enheten enligt bilden;



- För Apple-enheter med Lightning- eller 30-stiftsanslutning: anslut laddningskabeln för Apple-enheten (medföljer inte) till produkten och den mobila enheten enligt bilden;



- 2 Anslut klockradion till elnätet.  
↳ Den mobila enheten börjar laddas.

#### ☰ Kommentar

- Gibson Innovations kan inte garantera att den här produkten är kompatibel med alla enheter.

## Ställa in larmtimer

Du kan ange två larm som ringer vid olika tider:

#### ☰ Kommentar

- Du kan endast ställa in alarmet i standbyläge.
- Se till att du har ställt klockan rätt.

- 1 Aktivera larminställningsläge genom att trycka in och hålla kvar **AL1** eller **AL2** i två sekunder:  
↳ Siffrorna för timmar och minuter blinkar.
- 2 Tryck på **HR** flera gånger för att ställa in timtiden.
- 3 Tryck på **MIN** upprepade gånger för att ställa in minut.
- 4 Bekräfta genom att trycka på **AL1** eller **AL2**.

#### ✱ Tips

- Klockradions larminställningsläge avslutas när den har varit inaktiv i 10 sekunder.

## Aktivera eller avaktivera alarmtimern

Tryck upprepade gånger på **AL1** eller **AL2** för att aktivera eller avaktivera alarmtimern.

- ↳ Om alarmtimern aktiveras visas larmindikatorn för FM-radio eller summer.
- ↳ Om alarmtimern avaktiveras försvinner larmindikatorn.
- Stäng av larmsignalen genom att trycka på motsvarande **AL1/AL2**.
- ↳ Larmsignalen upprepas nästa dag.





## Kommentar

- Om du väljer FM-radio och du lyssnar på radio när larmet avges aktiveras summern automatiskt.
- Om du väljer summer som larmkälla ligger larmvolymen kvar på samma nivå.
- Om du väljer FM-radio som larmkälla ökar larmsignalens volym gradvis och kan inte justeras.

	Alarmkälla	Alarms varaktighet
Nätström	FM-mottagare/ Larmsignal	30 minuter

## Använda snooze-funktionen

Tryck på **SNOOZE** när larmet ljuder.

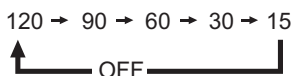
- ↳ Snooze-funktionen aktiveras och larmet ljuder igen nio minuter senare.

## Ställa in insomningstimer

- 1 Slå på produkten.
- 2 Tryck på **SLEEP** flera gånger för att välja en tid (i minuter).
  - ↳ Klockradion växlar till standbyläge automatiskt efter den förinställda perioden.

### Avaktivera insomningstimer:

- Tryck på **SLEEP** flera gånger tills **[OFF]** (av) visas.



# 6 Produktinforma- tion



## Kommentar

- Produktinformationen kan komma att ändras utan föregående meddelande.

## Specifikationer

### Förstärkare

Total uteffekt	500 mW
----------------	--------

### Tuner (FM)

Mottagningsområde	87,5–108 MHz
Inställningsområde	50 kHz
Känslighet	
– Mono, 26 dB S/N-förhållande	< 22 dBf
Total harmonisk distorsion	< 3 %
Signal/brusförhållande	>50 dBA

### Allmän information

Nätström (nätadapter)	Märke: Philips;
	Modell: S012B0551500E;
	Ingång: 100–240 V~, 50/60 Hz, max. 400 mA
	Utgång: 5,5 V === 1500 mA
USB-port	5 V === 1 A
Effektförbrukning vid användning	9 W
Effektförbrukning i standbyläge	< 1 W
Mått:	
– Huvudenhet	112 × 101 × 125 mm (B × H × D)
Vikt:	
– Huvudenhet	0,41 kg

## 7 Felsökning



### Varning

- Ta aldrig bort enhetens hölje.

Försök aldrig reparera systemet själv. Om du gör det gäller inte garantin. Om du får problem när du använder enheten ska du kontrollera följande innan du begär service. Om problemet kvarstår går du till Philips webbplats ([www.philips.com/support](http://www.philips.com/support)). När du kontaktar Philips bör du ha både enheten och modell- och serienumret till hands.

### Ingen ström

- Kontrollera att strömkabeln på enheten är korrekt ansluten.
- Kontrollera att det finns ström i nätuttaget.

### Inget ljud.

- Justera volymen.

### Inget svar från enheten

- Koppla från och återanslut nätkontakten och slå sedan på enheten igen.

### Det går inte att ladda de mobila enheterna

- Se till att Apple-enheten eller Android-enheten är ansluten till klockradion ordentligt.
- Se till att klockradion är påslagen.

### Dålig radiomottagning

- Öka avståndet mellan produkten och andra elektriska apparater.
- Dra ut FM-antennen helt.

### Larmet fungerar inte

- Ställ in klockan/larmet rätt.

### Klock-/larminställning har raderats

- Strömmen har stängts av eller så har strömsladden kopplats från.
- Återställ klockan/larmet.

## 8 Obs!

Eventuella förändringar av den här enheten som inte uttryckligen har godkänts av Gibson Innovations kan fränta användaren rätten att använda utrustningen.

Gibson Innovations deklarerar härmed att produkterna uppfyller alla viktiga krav och andra relevanta villkor i direktivet 2014/53/EU. Du hittar deklarationen om överensstämmelse på [www.philips.com/support](http://www.philips.com/support).

### Kassering av din gamla produkt



Produkten är utvecklad och tillverkad av högkvalitativa material och komponenter som både kan återvinnas och återanvändas.



Den här symbolen innebär att produkten omfattas av EU-direktivet 2012/19/EU. Ta reda på var du kan hitta närmaste återvinningsstation för elektriska och elektroniska produkter. Följ de lokala kasseringsbestämmelserna och släng inte produkten med vanligt hushållsavfall. Genom att kassera gamla produkter på rätt sätt kan du bidra till att förhindra negativ påverkan på miljö och hälsa.

## Miljöinformation

Allt onödigt förpackningsmaterial har tagits bort. Vi har försökt göra paketeringen lätt att dela upp i tre olika material: kartong (lådan), polystyrenskum (buffert) och polyeten (påsar; skyddande skumskiva).

Systemet består av material som kan återvinnas och återanvändas om det monteras isär av ett specialiserat företag. Följ de lokala föreskrifterna för kassering av förpackningsmaterial, användna batterier och gammal utrustning.



### Kommentar

- Typplattan sitter på baksidan av apparaten.





Specifications are subject to change without notice.

Copyright © 2015 Gibson Innovations Limited. Revised Edition © 2017

This product has been manufactured by, and is sold under the responsibility of Gibson Innovations Ltd., and Gibson Innovations Ltd. is the warrantor in relation to this product. Philips and the Philips Shield Emblem are registered trademarks of Koninklijke Philips N.V. and are used under license.

AJ3250S\_12\_UM\_V3.0

