



Philips  
Cameră video HD



CAM102BL



## Capturarea și partajarea momentelor extraordinare - cu ușurință

### Retrăiți amintirile în HD

Camera video ESee CAM102 vă oferă amintiri care rămân extraordinar de clare - cu înregistrare full HD. Realizați clipuri video la atingerea unui buton și partajați-le instantaneu pe televizor și online. Conectați fără probleme la dispozitive cu mufa USB integrată.

#### Realizați rapid și ușor clipuri video la calitate full HD

- Retrăiți amintirile în detalii excelente cu clipuri video full HD
- Rezoluție de până la 5 megapixeli pentru fotografii de înaltă calitate
- Funcționare la o singură atingere pentru capturarea instantanee a momentelor minunate
- Slot pentru card micro SD pentru până la 32 GB de 16 ore de clipuri video HD
- Preînregistrarea de 3 s capturează momente care vă surprind

#### Partajați fotografiile și clipurile video preferate fără efort

- Mufă USB integrată pentru conectare fără probleme la PC/Mac
- Partajare rapidă pentru trimitere prin e-mail și postare pe Facebook/YouTube
- Software de editare filme pentru clipuri video personalizate
- Conectare directă la televizor prin HDMI pentru vizualizarea clipurilor video la înaltă definiție

#### Luăți-o cu dvs. oriunde

- Design redus și subțire pentru a încăpea cu ușurință în buzunar
- Bateria integrată se reîncarcă confortabil prin USB
- Durata de viață foarte mare a bateriei vă permite să capturați mai mult

**PHILIPS**

# Repere

## Funcționare la o singură atingere



Nu mai ratați niciodată un moment minunat. Cu intervalul de pornire rapid al camerei video de la Philips, puteți începe să capturați instantaneu. Grație câtorva caracteristici avansate, precum viteza ridicată a procesorului și procesarea dedicată a semnalului, pornirea camerei video de la Philips durează numai două secunde. Butoanele sunt concepute cu gândul la simplitate, astfel încât tot ce trebuie să faceți este să apăsați un buton pentru a începe să filmați la definiție înaltă. Prin intermediul camerei video de la Philips sunteți oricând pregătit să capturați evenimente surprinzătoare, fără să pierdeți nimic.

## Partajare rapidă



Cu software-ul Windows încorporat vă puteți posta filmele pe site-uri Web precum YouTube, Facebook, Twitter și Vimeo fără probleme. Pentru utilizatorii de Mac, puteți organiza, edita și partaja cu ușurință cu iMovie de pe iLife. Prin intermediul unei tehnici de compresie avansate, formatul video HD (H.264) utilizat de camerele video Philips poate genera fișiere mai mici decât cele ale camerelor video, camerelor digitale și telefoanelor mobile standard fără nicio diminuare a calității clipului video, astfel încât să le puteți partaja mai rapid! Aceste fișiere pot fi, de asemenea, utilizate de

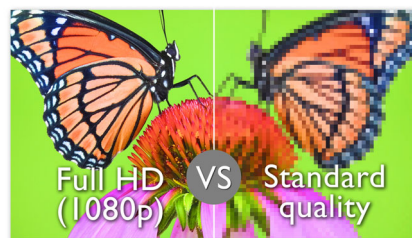
alte programe precum iPhoto și Windows Movie Maker.

## Mufă USB integrată



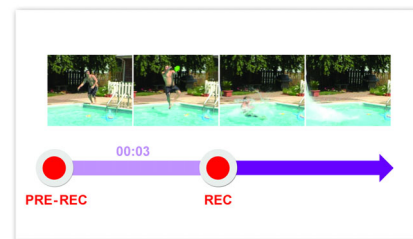
Mufă USB integrată pentru conectare fără probleme la PC/Mac

## Clipuri video Full HD (1080p)



Capurați și bucurați-vă de clipuri video de înaltă definiție completă (full HD 1080p). „1080” se referă la rezoluția de afișare, din punctul de vedere al numărului de linii orizontale pe ecran. „p” înseamnă scanare progresivă sau apariția secvențială a liniilor în fiecare cadru. 1080p oferă calitate video superioară față de telefoanele mobile și camerele foto digitale tipice. În plus, camera video utilizează același format video ca și playerele și discurile Blu-ray – H.264. Acest format foarte sofisticat asigură calitate HD superbă a imaginilor, permițându-vă să savurați amintiri de o claritate excepțională în format video.

## Preînregistrare 3 s



Cele mai frumoase momente din viață vă surprind uneori. Însă cu preînregistrarea de 3 sec, puteți captura mai mult în clipurile video, chiar dacă apăsați butonul cu câteva secunde prea târziu. Cu preînregistrarea de 3 sec selectată, camera dvs. video va începe automat să înregistreze cu trei secunde înainte de a apăsa pe butonul de înregistrare. Cu această zonă tampon constantă, nu veți mai pierde niciodată momente importante din înregistrare.

## Slot pentru card micro SD



Acum puteți captura cât de mult doriți prin intermediul slotului pentru card micro SD al camerei video de la Philips. Având dimensiune redusă, dar capacitate de stocare mare, cardurile micro SD stochează în siguranță toate clipurile video și fotografiile dvs. Dimensiunea redusă înseamnă, de asemenea, că puteți lua mai multe cu dvs. fără probleme. Slotul de card al camerei video acceptă convenabil toate cardurile micro SD universale, permițându-vă să extindeți memoria cu până la 32 GB, ceea ce înseamnă 16 ore de clipuri video la înaltă definiție. Începeți să filmați printr-o simplă apăsare de buton.

# Specificații

## Calitate video

- Rezoluție: Full HD(1440x1080p) la 30 cadre/s, HD (1280 x 720p) la 30 cadre/s, SD (640 x 480) la 30 cadre/s
- Rezoluție foto: 5 MP, 2 MP
- Formate: Compresie video H.264, Compresie audio AAC, Format de fișiere MP4
- Mod scenă: Automat, Zăpadă/Plajă, Noapte, Iluminare de fundal, Asfințit, Fine-Skin
- Efecte: Normal, Sepia, Alb și negru, Negativ
- Balans de alb: Balans automat de alb
- Expunere: Control automat al expunerii

## Obiectiv și senzor

- Obiectiv: Distanță focală fixă (0,7 m la infinit)
- Diafragmă: F2,8
- Zoom: 2x digital, multifazic rapid
- Senzor: Senzor CMOS 1/3,2" de 5 MP
- Sensibilitate în condiții de luminozitate scăzută: Sensibilitate 1300 mV /lux-s

## Caracteristici cameră video

- Timp de pornire: 2 secunde
- Oprire automată: 3 minute
- Montare pe trepid

## Baterie

- Tip: Baterie Li-Ion
- Durată de viață: 2 ore
- Timp de încărcare: 2 ore prin adaptor, 3 ore prin portul USB al calculatorului

## Afișaj

- LCD (diagonal) de 2 inchi
- Rezoluție 640 x 240 pixeli

## Software Philips Arcsoft

- Partajare ușoară: Încărcare directă pe Facebook, încărcare directă pe YouTube, buton de încărcare pentru e-mail, buton de încărcare pentru site-uri

## Web

- Editare video: adăugare titluri, muzică și acreditive, creare filme, decupare clipuri video

## Capacitate

- Memorie internă: 128 MB
- Înregistrare media: Card micro SD (până la 32 GB)
- Durată de înregistrare: 1 oră la 4 GB pentru Full HD, 1 oră la 2 GB pentru HD, 1 oră la 1 GB pentru SD

## Intrare și ieșire

- Ieșire TV: HDMI
- USB: USB (USB 2.0) încorporat rabatabil
- Ieșire audio: prin HDMI
- Difuzor: Difuzor integrat
- Microfon: Încorporat multidirecțional, Reducere zgomot produs de vânt

## Dimensiuni

- Dimensiuni produs (L x Î x A): 55,3 x 99,4 x 17,3 mm

## Specificații minime

- MAC: MAC 1,66 Ghz Intel Core Duo, MACINTOSH 10.4, MACINTOSH 10.5, MACINTOSH 10.6, Safari 1.1
- Altul: Spațiu liber pe hard disc de 300 MB, USB v1.1, Rezoluție de afișare 1024 x 768
- Windows: 1 GB RAM și 64 MB Video RAM, PENTIUM 4 - procesor de 2,8 GHz, Internet Explorer 6.0, Windows XP, Windows Vista, Windows 7

## Accesorii incluse

- Cureauă pentru încheietură
- Husă moale de protecție
- Ghid de utilizare rapidă
- Software Philips Arcsoft: .



Data apariției 2013-08-10

Versiune: 5.4.8

12 NC: 8670 000 75836  
EAN: 08 71258 16029 87

© 2013 Koninklijke Philips N.V.  
Toate drepturile rezervate.

Specificațiile pot fi modificate fără preaviz. Mărcile comerciale sunt proprietatea Koninklijke Philips N.V. sau a deținătorilor lor legali.

[www.philips.com](http://www.philips.com)