

Aby uzyskać pomoc techniczną, zarejestruj swój produkt na stronie internetowej:

www.philips.com/support

AE1125



PL Instrukcja obsługi

PHILIPS

Spis treści

1	Ważne	3
----------	--------------	----------

2	Twoje przenośne radio	4
	Zawartość opakowania	4
	Zasilanie	4
	Wyłączanie	5

3	Korzystanie z przenośnego radia	5
	Słuchanie stacji radiowych	5
	Ładowanie telefonu komórkowego	6
	Ładowanie akumulatora Ni-MH	6
	Włączanie latarki	7
	Włączanie alarmu	7

4	Informacje o produkcji	8
----------	-------------------------------	----------

5	Rozwiązywanie problemów	8
----------	--------------------------------	----------

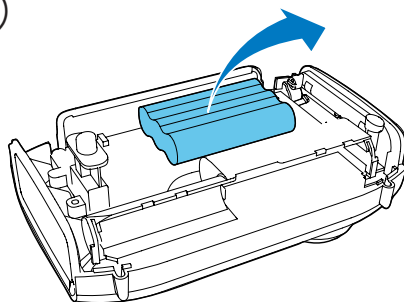
6	Uwaga	9
----------	--------------	----------

1 Ważne

- Przeczytaj tę instrukcję.
- Rozważ wszystkie ostrzeżenia.
- Postępuj zgodnie ze wszystkimi instrukcjami.
- Nie korzystaj z urządzenia w pobliżu wody.
- Nie instaluj urządzenia w pobliżu żadnych źródeł ciepła, takich jak kaloryfery, wloty ciepłego powietrza, kuchenki i inne urządzenia (w tym wzmacniacze), które wytwarzają ciepło.
- Korzystaj wyłącznie z dodatków oraz akcesoriów wskazanych przez producenta.
- Naprawę urządzenia należy zlecić wykwalifikowanym serwisantom. Naprawa jest konieczna, gdy urządzenie zostało uszkodzone w dowolny sposób, na przykład w przypadku wylania na urządzenie płynu lub gdy spadł na nie jakiś przedmiot, zostało narażone na działanie deszczu lub wilgoci, nie działa poprawnie lub zostało upuszczone.
- **OSTRZEŻENIE** dotyczące korzystania z baterii — Aby zapobiec wyciekowi elektrolitu z baterii, który może doprowadzić do obrażeń ciała, uszkodzenia mienia lub uszkodzenia urządzenia.
 - Wkładaj baterie w prawidłowy sposób, zgodnie ze znakami + i - umieszczonymi na urządzeniu.
 - Nie należy używać różnych baterii (starych z nowymi, zwykłych z alkalicznymi itp.).
 - Wyjmuj baterie, jeśli nie korzystasz z zestawu przez długi czas.
- Baterie i akumulatory należy zabezpieczyć przed wysokimi temperaturami (światłem słonecznym, ogniem itp.).
- Nie narażaj urządzenia na kontakt z kapiącą lub pryskającą wodą.
- Nie wolno stawiać na urządzeniu potencjalnie niebezpiecznych przedmiotów (np. naczyń wypełnionych płynami, płonących świec).

Aby usunąć akumulator, należy zawsze zgłosić się do osoby uprawnionej. (Rys. ①)

①



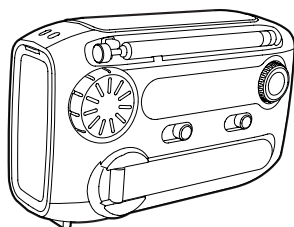
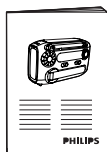
2 Twoje przenośne radio

Gratulujemy zakupu i witamy wśród klientów firmy Philips! Aby w pełni skorzystać z obsługi świadczonej przez firmę Philips, należy zarejestrować zakupiony produkt na stronie www.philips.com/support.

Zawartość opakowania

Po otwarciu opakowania należy sprawdzić jego zawartość. (Rys. ②)

②



W przypadku kontaktu z firmą Philips należy podać numer modelu i numer seryjny urządzenia. Numer modelu i numer seryjny można znaleźć na spodzie urządzenia. Zapisz numery tutaj:

Nr modelu _____

Nr seryjny _____

Zasilanie



Przeostroga

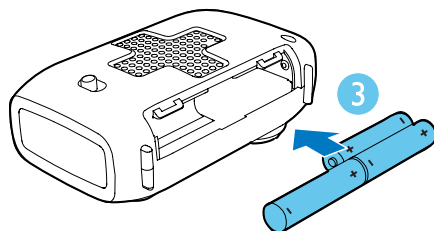
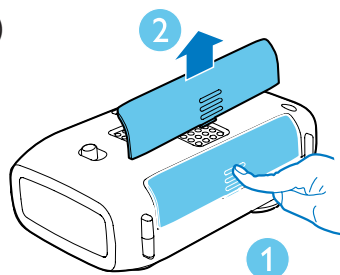
- Baterie zawierają substancje chemiczne, dlatego po rozładowaniu należy je zutylizować w sposób zgodny z przepisami.

Aby korzystać z przenośnego radia, można użyć baterii alkalicznych lub wbudowanego akumulatora Ni-MH.

Zasilanie bateriami alkalicznymi

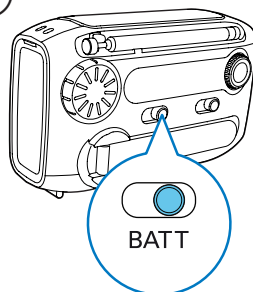
- Otwórz komorę baterii.
- Włóż 3 baterie 1,5 V AAA (nieodłączone do zestawu) z zachowaniem wskazanej prawidłowej biegunowości (+/-). (Rys. ③)

③



- Zamknij komorę baterii.
 - Przesuń przełącznik źródła zasilania do pozycji **BATT**. (Rys. ④)
- ↳ Przenośne radio jest zasilane bateriami alkalicznymi.

④





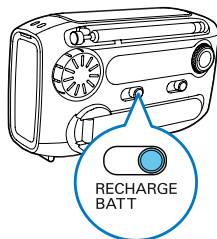
Wskazówka

- Aby wbudowany akumulator miał wystarczającą moc do obsługi funkcji alarmu i latarki w sytuacji awaryjnej, w normalnym przypadku zaleca się użycie baterii alkalicznych.

Zasilanie akumulatorem Ni-MH

Aby urządzenie było zasilane akumulatorem Ni-MH, przesunąć przełącznik źródła zasilania do pozycji **RECHARGE BATT.** (Rys. 5)

5



Wyłączenie

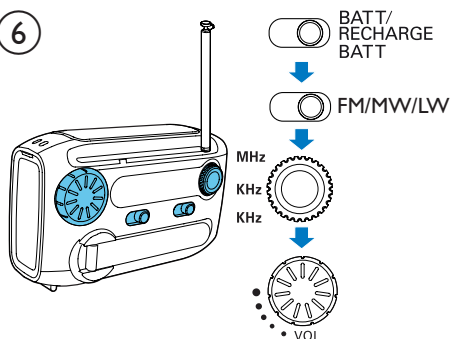
Po zakończeniu użycia przesunąć przełącznik źródła zasilania do pozycji **OFF.**

3 Korzystanie z przenośnego radia

Słuchanie stacji radiowych

- 1 Przesunąć przełącznik źródła zasilania do pozycji **BATT** (rys. 4) lub **RECHARGE BATT.** (Rys. 5)
- 2 Ustawić suwak **FM•MW•LW**, aby wybrać tuner FM, MW lub LW.
- 3 Obrócić pokrętkę strojenia, aby nastawić stację radiową.
- 4 Obrócić pokrętkę głośności, aby dostosować poziom głośności. (Rys. 6)

6



Aby uzyskać lepszy odbiór sygnału radiowego:

- Umieścić antenę jak najdalej od telewizora, magnetowidu i innych źródeł promieniowania elektromagnetycznego, aby zapobiec zakłóceniom.
- Umieścić radio w pobliżu okna lub w przestronnym miejscu.
- Zmienić długość i kierunek anteny.



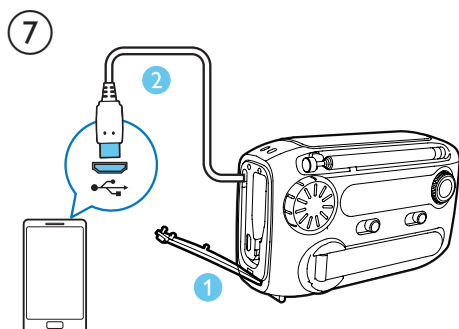
Wskazówka

- Aby zapobiec zakłóceniom radiowym, nie należy słuchać radia podczas ładowania telefonu lub wbudowanego akumulatora.

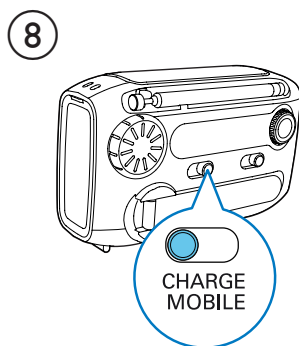
Ładowanie telefonu komórkowego

To przenośne radio może służyć również jako awaryjna ładowarka telefonu komórkowego. Dzięki temu urządzeniu telefon nigdy się rozładuje w miejscach, w których nie jest dostępne gniazdo sieci elektrycznej.

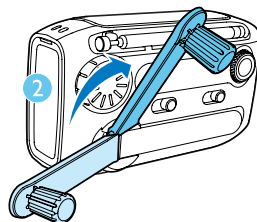
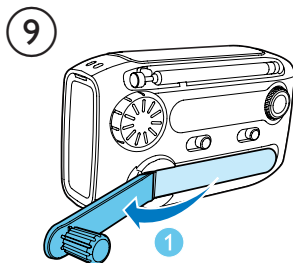
- 1 Otwórz pokrywę **MICRO USB** i wyjmij dołączony przewód USB.
- 2 Podłącz przewód USB do gniazda USB telefonu. (Rys. 7)



- 3 Przesuń przełącznik źródła zasilania do pozycji **CHARGE MOBILE**. (Rys. 8)



- 4 Wyciągnij **POWER GENERATOR**, a następnie obracaj nim szybko, aby naładować telefon. (Rys. 9)



↳ W telefonie pojawi się wskaźnik ładowania.

Uwaga

- Jeśli dołączony przewód USB nie pasuje do gniazda USB telefonu, podłącz przewód najpierw do adaptera USB (niedołączony do zestawu), a następnie do telefonu.
- Ładowanie może się nie powieść w przypadku niektórych telefonów komórkowych ze specjalnymi wymaganiami dotyczącymi natężenia lub napięcia prądu ładowania.

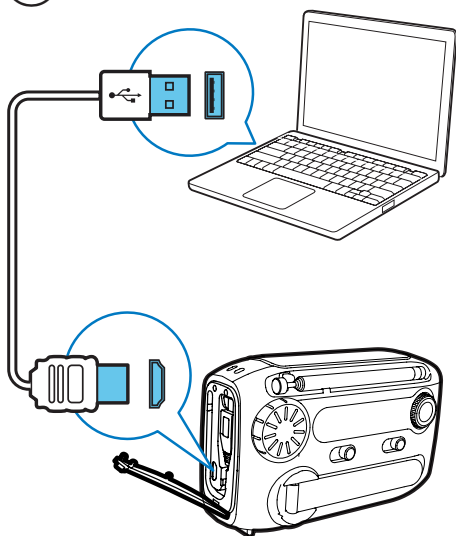
Ładowanie akumulatora Ni-MH

Dostępne są dwa sposoby ładowania wbudowanego akumulatora Ni-MH.

Ładowanie przez gniazdo USB

- 1 Przesuń przełącznik źródła zasilania do pozycji **OFF, BATT** lub **RECHARGE BATT**.
- 2 Podłącz przewód USB (niedołączony do zestawu) do:
 - gniazda USB komputera;
 - gniazda USB przenośnego radia. (Rys. 10)↳ Przenośne radio rozpocznie ładowanie akumulatora Ni-MH.

10



Wskazówka

- Pełne ładowanie akumulatora trwa około 8 godzin.
- Wykonaj pełne ładowanie wbudowanego akumulatora, jeśli radio nie było używane przez ponad 3 miesiące.

Ładowanie przez generator energii elektrycznej

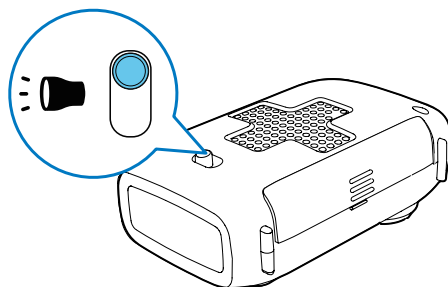
W sytuacji awaryjnej można naładować wbudowany akumulator przez generator energii elektrycznej.

- 1 Przesuń przełącznik źródła zasilania do pozycji **OFF, BATT** lub **RECHARGE BATT**.
- 2 Wyciągnij **POWER GENERATOR**, a następnie obróć nim szybko, aby wygenerować energię elektryczną. (Rys. 9)
↳ Wygenerowana energia elektryczna jest przechowywana w akumulatorze Ni-MH.

Włączanie latarki

(Rys. 10)

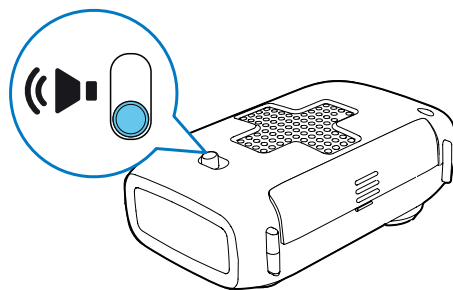
11



Włączanie alarmu

(Rys. 12)

12



Wskazówka

- Aby nagły, przenikliwy dźwięk dzwonka nie przestraszył dzieci, radio należy przechowywać z dala od nich.

4 Informacje o produkcie

Uwaga

- Informacje o produkcie mogą ulec zmianie bez powiadomienia.

Tuner

Zakres strojenia	FM: 87,0–108 MHz MW: 522–1620 kHz LW: 153–279 kHz
------------------	---

Informacje ogólne

Zasilanie

- Akumulator	Akumulator Ni-MH
- Bateria alkaliczna	3 baterie AAA

Wymiary

- jednostka centralna (szer. x wys. x głęb.)	120 x 76 x 47 mm
---	------------------

Waga

- z opakowaniem	0,32 kg
- jednostka centralna	0,26 kg

5 Rozwiązywanie problemów

Ostrzeżenie

- Nie zdejmuj obudowy tego urządzenia.

Aby zachować ważność gwarancji, nie wolno samodzielnie naprawiać urządzenia.

Jeśli w trakcie korzystania z tego urządzenia wystąpią problemy, należy wykonać poniższe czynności sprawdzające przed wezwaniem serwisu. Jeśli nie uda się rozwiązać problemu, odwiedź stronę firmy Philips (www.philips.com/support). Kontaktując się z przedstawicielem firmy Philips, należy mieć przygotowane w pobliżu urządzenie oraz jego numer modelu i numer seryjny.

Brak zasilania

- Upewnij się, że wybrano właściwe źródło zasilania.
- Upewnij się, że baterie alkaliczne zostały włożone prawidłowo.
- Naładuj wbudowany akumulator.

Słaby odbiór stacji radiowych

- Umieść radio z dala od innych urządzeń elektronicznych, aby uniknąć zakłóceń radiowych.
- Zmień długość i kierunek anteny.

Brak dźwięku

- Ustaw głośność.

Nie można naładować telefonu lub baterii

Ni-MH

- Obracaj generatorem energii elektrycznej tak szybko jak to możliwe.
- Sprawdź, czy zostało wybrane właściwe źródło zasilania.
- Przewód USB nie pasuje do gniazda USB telefonu. Spróbuj użyć adaptera USB w celu podłączenia telefonu.
- Ładowanie może się nie powieść ze względu na różne technologie zastosowane w telefonie komórkowym.

6 Uwaga

Wszelkie zmiany lub modyfikacje tego urządzenia, które nie zostaną wyraźnie zatwierdzone przez firmę Gibson Innovations, mogą unieważnić pozwolenie na jego obsługę.



Niniejszy produkt jest zgodny z przepisami Unii Europejskiej dotyczącymi zakłóceń radiowych.



To urządzenie zostało zaprojektowane i wykonane z materiałów oraz komponentów wysokiej jakości, które nadają się do ponownego wykorzystania.



Jeśli produkt został opatrzony symbolem przekreślonego pojemnika na odpady, oznacza to, iż podlega on postanowieniom Dyrektywy Europejskiej 2002/96/WE.

Informacje na temat wydzielonych punktów składowania zużytych produktów elektrycznych i elektronicznych można uzyskać w miejscu zamieszkania.

Prosimy postępować zgodnie z wytycznymi miejscowych władz i nie wyrzucać tego typu urządzeń wraz z innymi odpadami pochodzącymi z gospodarstwa domowego. Ścisłe przestrzeganie wytycznych w tym zakresie pomaga chronić środowisko naturalne oraz ludzkie zdrowie.



Produkt zawiera baterie opisane w treści dyrektywy 2006/66/WE, których nie można zutylizować z pozostałymi odpadami

domowymi. Zalecamy zapoznanie się z lokalnymi przepisami dotyczącymi selektywnej zbiórki akumulatorów, ponieważ ich odpowiednia utylizacja przyczynia się do zapobiegania negatywnym skutkom dla środowiska i zdrowia ludzkiego.



Uwaga

- Tabliczka znamionowa znajduje się na spodzie urządzenia.

Ochrona środowiska

Producent dołożył wszelkich starań, aby wyeliminować zbędne środki pakunkowe. Użyte środki pakunkowe można z grubsza podzielić na trzy grupy: tektura (karton), pianka polistyrenowa (boczne elementy ochronne) i polietylen (worki foliowe, folia ochronna). Urządzenie zbudowano z materiałów, które mogą zostać poddane utylizacji oraz ponownemu wykorzystaniu przez wyspecjalizowane przedsiębiorstwa. Prosimy zapoznać się z obowiązującymi w Polsce przepisami dotyczącymi utylizacji materiałów pakunkowych, rozładowanych baterii oraz zużytych urządzeń elektronicznych.



2015 © Gibson Innovations Limited. All rights reserved.
This product has been manufactured by, and is sold under the responsibility of Gibson Innovations Ltd., and Gibson Innovations Ltd. is the warrantor in relation to this product. Philips and the Philips Shield Emblem are registered trademarks of Koninklijke Philips N.V. and are used under license from Koninklijke Philips N.V.

AE1125_12_UM_V3.0

