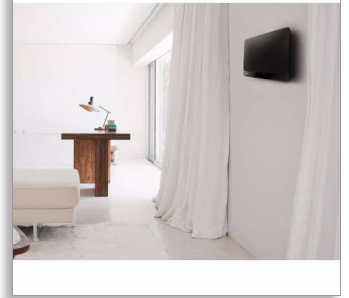




Philips
Mini Stereoanlage

Bluetooth®
mit MULTIPAIR



BTM2460

HiFi-Stereosound für Ihr Zuhause

Schließen Sie bis zu zwei Bluetooth-Geräte gleichzeitig an, oder verwenden Sie den USB Direct-Anschluss, und passen Sie Ihren Sound mit der digitalen Klangsteuerung an Ihre Vorlieben an. Verbinden Sie auch andere Musikgeräte über den Audio-Eingang, und beleben Sie Ihre Musik. Alles in einem kompakten, schlanken Design, das für die Wandmontage geeignet ist.

Erweitern Sie Ihre Sound-Erfahrung

- Bassreflex-Lautsprechersystem für einen kraftvollen, tiefen Bass
- Digitale Sound-Kontrolle für jede Musikrichtung
- 20 W RMS maximale Ausgangsleistung

Genießen Sie Musik aus verschiedenen Quellen

- Streamen von Musik über Bluetooth® mit Kopplung mehrerer Geräte
- Wechseln Sie die Musikwiedergabe zwischen 2 Geräten mit MULTIPAIR
- Wiedergabe von MP3-CD, CD und CD-R/RW
- Audio-Eingang zur Wiedergabe tragbarer Musik
- USB Direct für einfache MP3-Musikwiedergabe

Zeitloses Design, passend zu Ihrer Einrichtung

- Kompaktes Design, minimaler Platzbedarf, für jeden Lebensstil
- Wandmontage für eine flexible Platzierung möglich

PHILIPS

Besonderheiten

USB Direct für einfache MP3-Musikwiedergabe



Dank der umfassenden Möglichkeiten zur Dateiübertragung können Sie über den integrierten USB Direct-Anschluss ganz einfach auf weitere digitale Musiktitel zugreifen.

Audio-Eingang



Der Audio-Eingang ermöglicht die direkte Wiedergabe von MP3-Inhalten von einem tragbaren Media-Player. So können Sie Ihre Lieblingstitel in hervorragender Soundqualität auf Ihrem Audiosystem genießen, indem Sie einfach nur Ihren tragbaren MP3-Player an das Audiosystem anschließen.

Bassreflex-Lautsprechersystem



Das Bassreflex-Lautsprechersystem sorgt bei kompakten Lautsprecher-Systemen für tiefe Bässe. Der Unterschied zu konventionellen Lautsprecher-Systemen liegt in der Tiefbassröhre, die akustisch auf den Woofer abgestimmt ist, um den Low Frequency Roll Off des Systems zu optimieren. Ergebnis sind tiefer gesteuerte Bässe und weniger Verzerrung. Das Prinzip besteht darin, dass die Luftmasse in der Tiefbassröhre mitschwingt und wie ein herkömmlicher Woofer vibriert. In Kombination mit der Reaktion des Woofers erweitert das System alle niederfrequenten Töne und erzeugt tiefe Bässe in einer völlig neuen Dimension.

Digitale Sound-Kontrolle



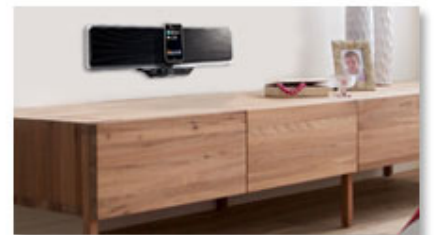
Die digitale Sound-Kontrolle bietet Ihnen eine Auswahl an Voreinstellungen für Balance, Leistung, Wärme und Helligkeit, mit denen Sie die Frequenzbereiche für verschiedene Musikrichtungen optimieren können. Jeder Modus verwendet die Graphic Equalizing-Technologie zur automatischen Anpassung und zur Optimierung der wichtigsten

Tonfrequenzen der gewählten Musikrichtung. Außerdem bietet Ihnen die digitale Sound-Kontrolle ein perfektes Klangerlebnis für die jeweilige Musikrichtung.

Wechseln Sie die Musikwiedergabe zwischen 2 Geräten

Dank der Kopplung mit 2 Smart-Geräten gleichzeitig können Sie Ihre Musik von einem beliebigen Gerät ohne lästiges Entkoppeln und erneutes Koppeln wiedergeben. Um einen Titel auf einem anderen Gerät wiederzugeben, unterbrechen Sie den Titel auf dem ursprünglichen Gerät, und spielen Sie den Titel anschließend über ein anderes Gerät ab, das die Wiedergabe übernimmt. Dies eignet sich perfekt für die Freigabe von Musik mit Freunden, auf Partys oder einfach nur zur Wiedergabe von Musik, die auf verschiedenen Geräten gespeichert ist. Lassen Sie auch Ihre Freunde und Familie eine Kopplung durchführen, sodass Sie Musik ganz einfach miteinander austauschen können.

Wandmontage möglich



Das Philips Audiosystem ist die ideale Kombination aus einem kompakten und vielseitigen Design, das sich perfekt an Ihr Wohnzimmer anpasst. Das Audiosystem sitzt auf einem Standfuß und kann so sicher und bequem auf einem Regal oder Schrank platziert werden. Im Falle einer Wandmontage bleibt die komplette Flexibilität einer freistehenden Standlösung erhalten.

Daten

Ton

- Klangoptimierung: Digitale Klangsteuerung
- Maximale Ausgangsleistung (RMS): 20 W

Lautsprecher

- Lautsprecher: 70 mm (2,75")-Woofer
- Lautsprechertypen: Bassreflex-Lautsprechersystem

Audiowiedergabe

- Disc-Wiedergabemodi: Schnellvorlauf/-rücklauf, Nächste/Vorherige Titelsuche, Repeat/Shuffle/Programm
- Wiedergabemedien: CD, CD-R/RW, MP3-CD, USB-Flashlaufwerk
- USB-Direct-Wiedergabemodi: Schnellrücklauf/-vorlauf, Wiedergabe/Pause, Vorherige/Nächste, Wiederholen, Shuffle, Stopp

Tuner/Empfang/Übertragung

- Frequenzbänder: UKW-Mono, UKW-Stereo
- Programmspeicherplätze: 20
- Antenne: UKW-Antenne (75 Ohm)
- Verbesserung des Tuners: autom. digitales Tuning, autom. Scan

Anschlüsse

- USB: USB-Host
- Audioeingang (3,5 mm)
- Bluetooth-Profil: A2DP

Komfort

- Uhr: Auf dem Hauptbildschirm, Sleep Timer
- Displaytyp: LED-Display
- Lademechanismus: Slot; Steckplatz

Zubehör

- Mitgeliefertes Zubehör: UKW-Antenne, Bedienungsanleitung
- Fernbedienung: 21-Tasten-Fernbedienung

Abmessungen

- Verpackungsbreite: 520 mm
- Verpackungshöhe: 323 mm
- Verpackungstiefe: 123 mm
- Bruttogewicht: 3,6 kg
- Nettogewicht: 2,4 kg
- Produktmaße (B x T x H): 465 x 107 x 233 mm

Leistung

- Stromversorgung: 100 bis 240 V AC, 50/60 Hz



Ausstellungsdatum
2016-05-18

Version: 3.0.7

12 NC: 8670 001 22803
EAN: 48 95185 60607 1

© 2016 Koninklijke Philips N.V.
Alle Rechte vorbehalten.

Technische Daten können ohne vorherige Ankündigung geändert werden. Die Marken sind Eigentum von Koninklijke Philips N.V. oder der jeweiligen Firmen.

www.philips.com