

Užregistruokite savo prietaisą ir gaukite pagalbą internete
www.philips.com/welcome

AE1125



Naudojimosi instrukcijų knygelė

PHILIPS

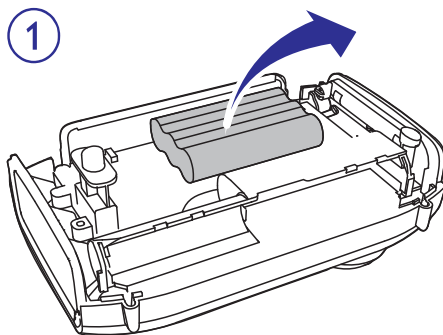
Turinys

1. Svarbu	3
2. Jūsų nešiojamas radijo imtuvas.....	4
Ką rasite dėžutėje	4
Energijos tiekimas	4
Išjunkite.....	5
3. Naudokitės savo nešiojamu radijo imtuvu	5
Klausykitės radijo	5
Įkraukite mobilųjį telefoną	6
Įkraukite vidinę Ni-MH bateriją	6
Įjunkite žibintuvėlį.....	7
Įjunkite pavojaus signalą	7
4. Prietaiso informacija	8
5. Problemų sprendimas.....	8
6. Pastaba	9

1. Svarbu

- Perskaitykite šias instrukcijas.
- Paisykite visų įspėjimų.
- Laikykitės visų nurodymų.
- Nenaudokite prietaiso netoli vandens.
- Nestatykite prietaiso netoli karščio šaltinių, tokių kaip radiatoriai, šildytuvai, krosnelės ar kiti aparatai (įskaitant stiprintuvus), kurie šyla.
- Naudokite tik tuos priedus, kuriuos nurodo gamintojas.
- Jei prietaisą reikia taisyti, kreipkitės į kvalifikuotą personalą. Kvalifikuota specialistų pagalba reikalinga, jei prietaisas buvo pažeistas bet koku būdu, pavyzdžiui, laidas ar kištukas yra pažeistas, skystis išsipylė ar kas nors nukrito ant prietaiso, prietaisas pateko į lietus ar drėgmę, neveikia tinkamai arba buvo numestas.
- Baterijų naudojimo įspėjimas – norėdami apsaugoti nuo baterijų pratekėjimo, kuris gali sukelti kūno sužeidimus, nuosavybės sugadinimą arba sugadinti prietaisą:
 - Įstatykite visas baterijas teisingai, + ir – kaip pažymėta prietaise.
 - Nemaišykite baterijų (senų su naujomis arba anglies ir šarminių ir t.t.).
 - Išimkite baterijas, jei prietaisas nebus naudojamas ilgą laiką.
- Baterijų (pakuotėje arba prietaise) negalima laikyti dideliame karštyje, tokiame kaip tiesioginiai saulės spinduliai, ugnis ar panašiai.
- Ant prietaiso niekas neturėtų lašėti ar taškytis.
- Nedėkite jokių galimo pavojaus šaltinių ant prietaiso (pvz. indų su skysčiais, degančių žvakių).

Visuomet pristatykite prietaisą profesionalams, jei reikia išimti vidinę bateriją (Pav. 1).



2. Jūsų nešiojamas radijo imtuvas

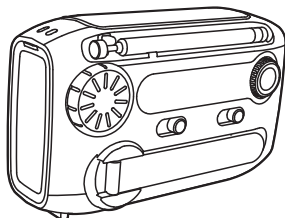
Sveikiname su nauju pirkiniu ir sveiki prisijungę prie Philips!

Norėdami pilnai naudotis Philips siūloma pagalba, užregistruokite savo prietaisą www.philips.com/welcome.

Ką rasite dėžutėje

Patikrinkite dėžutės turinį (Pav. 2):

2



Kai susisiekiate su Philips, jūs bus paklausta jūsų produkto modelio ir serijos numerio. Modelis ir serijos numeris yra prietaiso galinėje dalyje. Užsirašykite šiuos numerius čia:

Modelio numeris: _____

Serijos numeris: _____

Energijos tiekimas



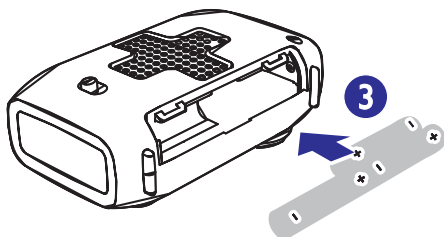
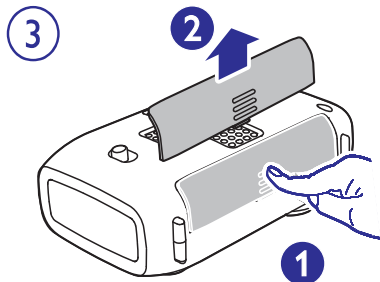
Atsargiai

- Baterijų sudėtyje yra cheminių medžiagų, tad jomis atsikratyti reikia tinkamai.

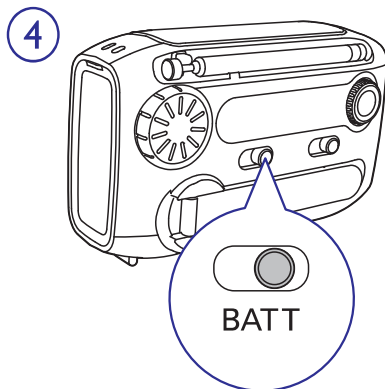
Norėdami naudotis šiuo nešiojamu radijo imtuvu, jūs galite naudoti šarmines baterijas arba įdiegtą Ni-MH bateriją.

Naudokite šarmines baterijas

- Atidarykite baterijų skyrelį.
- Įdėkite 3 x 1,5 V AAA baterijas (nepriedamos) atsižvelgdami į poliškumą (+/-), kaip parodyta (Pav. 3).



- Uždarykite baterijų skyrelį.
- Pastumkite energijos šaltinio pasirinkimo mygtuką ties **BATT** (Pav. 4).
↳ Nešiojamas radijo imtuvas veiks naudodamas šarminių baterijų energiją.



... Jūsų nešiojamas radijo imtuvas



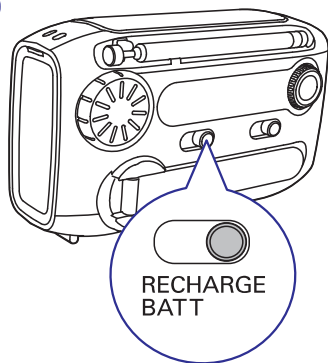
Patarimas

- Norėdami būti tikri, kad vidinės baterijos pakaks palaikyti pavojaus signalo ir žibintuvėlio funkcijas, esant poreikiui, rekomenduojame įprastu režimu naudoti šarmines baterijas.

Naudokite Ni-MH bateriją

Norėdami naudoti įkraunamos Ni-MH baterijos energiją, pastumkite energijos šaltinio pasirinkimo mygtuką ties **RECHARGE BATT** (Pav. 5).

5



Išjunkite

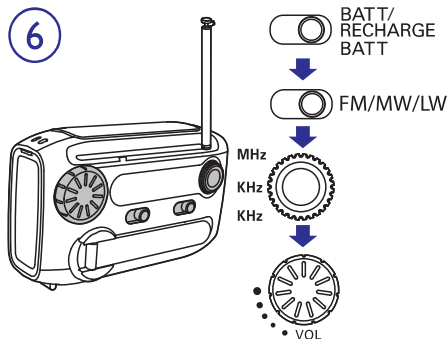
Baigę naudotis, pastumkite energijos šaltinio pasirinkimo mygtuką ties **OFF** (Išjungta).

3. Naudokitės savo nešiojamu radijo imtuvu

Klauskite radijo

- Pastumkite energijos šaltinio pasirinkimo mygtuką ties **BATT** (Pav. 4) arba **RECHARGE BATT**. (Pav. 5).
- Pastumkite **FM-MW-LW** jungiklį norėdami pasirinkti FM, MW arba LW radijo bangų imtuvą.
- Pasukite radijo bangų nustatymo jungiklį, norėdami nustatyti radijo stotį.
- Pasukite garsumo jungiklį, norėdami parguliuoti garsumą (Pav. 6).

6



Norėdami pagerinti radijo bangų priėmimą:

- Anteną laikykite kuo toliau nuo televizoriaus, vaizdo grotuvo ar kitų spinduliuojančių šaltinių, kad išvengtumėte trikdžių.
- Padėkite radijo imtuvą netoli lango ar kitoje erdvoje vietoje.
- Ištempkite ir pasukite anteną.



Patarimas

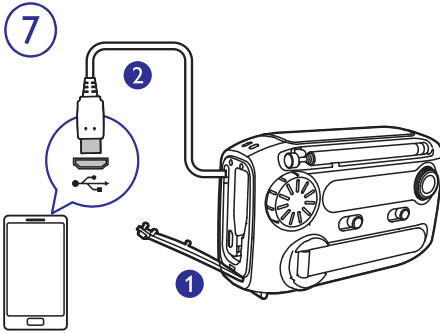
- Norėdami išvengti radijo trikdžių, nesinaudokite radijo imtuvu, kuomet įkraunate savo mobilųjį telefoną ar vidinę bateriją.

... Naudokitės savo nešiojamu radijo imtuvu

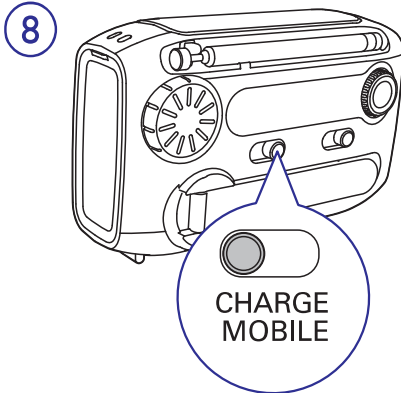
Įkraukite mobilųjį telefoną

Šis nešiojamas radijo grotuvas gali tarnauti ir kaip atsarginis mobiliojo telefono įkroviklis būtiniausiu atveju. Vietose, kur nėra elektros lizdo, jūsų telefonas niekuomet neišsikraus, naudojantis šiuo prietaisu.

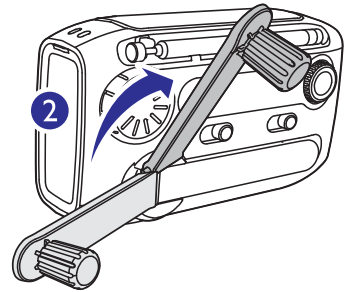
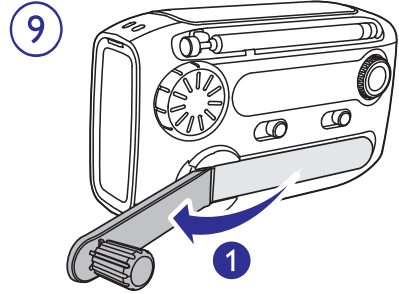
1. Atidarykite **MICRO USB** dangtelį ir išimkite pridedamą USB laidą.
2. Prijunkite USB laidą prie USB lizdo savo telefone (Pav. 7).



3. Pastumkite energijos šaltinio pasirinkimo mygtuką ties **CHARGE MOBILE** (Pav. 8).



4. Ištraukite elektros generatorių **POWER GENERATOR**, tuomet greitai jį sukite, norėdami įkrauti telefoną (Pav. 9).



↳ Įkrovimo indikatorius pasirodo jūsų telefone.

≡ Pastaba

- Jei pridedamo USB laido kištukas netinka lizdai jūsų telefone, pirmiausia prijunkite reikiamą adapterį (nepriedamas), tuomet prijunkite savo telefoną.
- Kai kuriems telefonams, kurie turi specialių reikalavimų įkrovimo srovei ir įtampai, įkrovimas gali būti nesėkmingas.

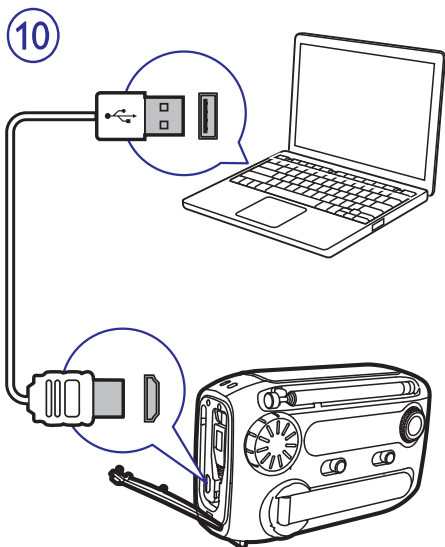
Įkraukite vidinę Ni-MH bateriją

Jūs galite įkrauti vidinę Ni-MH bateriją dviem būdais.

Įkraukite per USB lizdą

1. Pastumkite energijos šaltinio pasirinkimo mygtuką ties **OFF, BATT** arba **RECHARGE BATT**.
2. Prijunkite USB laidą (nepriedamas) prie:
 - USB lizdo savo kompiuteryje.
 - USB lizdo nešiojamame radijo imtuve (Pav. 10)↳ Ni-MH baterija pradeda krauti.

... Naudokitės savo nešiojamu radijo imtuvu



Patarimas

- Pilnas baterijos įkrovimas trunka 8 valandas.
- Pilnai įkraukite bateriją, jei radijo imtuvu nesinaudojote ilgiau nei 3 mėnesius.

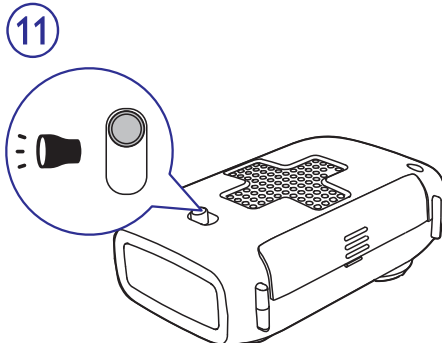
Įkraukite per energijos generatorių

Būtiniausiu atveju, įkraukite vidinę bateriją naudodamiesi energijos generatoriumi.

1. Pastumkite energijos šaltinio pasirinkimo mygtuką ties **OFF**, **BATT** arba **RECHARGE BATT**.
2. Ištraukite elektros generatorių **POWER GENERATOR**, tuomet greitai jį sukite, norėdami įkrauti telefoną (Pav. 9).
 - ↳ Sugeneruota energija yra nukreipiama į Ni-MH bateriją.

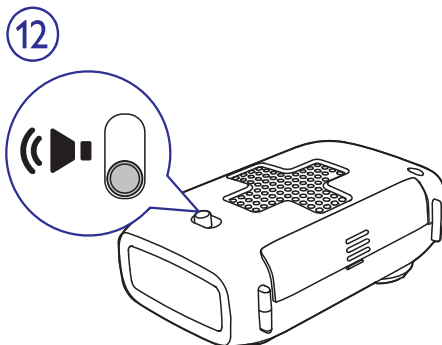
Įjunkite žibintuvėlį

(Pav. 11)



Įjunkite pavojaus signalą

(Pav. 12)



Patarimas

- Norėdami neišgąsdinti vaikų šaižiu signalu, laikykite imtuvą atokiau nuo vaikų.

4. Prietaiso informacija



Pastaba

- Prietaiso informacija gali keistis be išankstinio perspėjimo.

Įmtuvas

Diapazonas	FM: 87,0 – 108 MHz MW: 522 – 1620 kHz LW: 153 – 279 KHz
------------	---

Bendra informacija

Energijos tiekimas	
– Įkraunama baterija	Ni-MH baterija
– Šarminės baterijos	3 x AAA baterijos

Matmenys	
– Pagrindinio prietaiso (plotis x aukštis x gylis)	120 x 76 x 47 mm

Svoris	
– Su pakuote	0,32 kg
– Pagrindinio prietaiso	0,26 kg

5. Problemų sprendimas



Įspėjimas

- Niekomet neardykite šio prietaiso korpuso.

Norėdami išlaikyti galiojančią garantiją, niekuomet nebandykite taisyti prietaiso patys. Jei susiduriate su problemomis, kai naudojantės šia sistema, patikrinkite žemiau esančius sprendimus, prieš kreipdamiesi pagalbos. Jei problemos išspręsti nepavyksta, apsilankykite Philips interneto puslapyje (www.philips.com/support). Kai susisiekiate su Philips, turėkite prietaisą netoliese, bei žinokite modelio bei serijos numerį.

Nėra energijos

- Įsitinkinkite, kas pasirinkote teisingą energijos šaltinį.
- Įsitinkinkite, kad šarminės baterijos yra įdėtos teisingai.
- Įkraukite vidinę bateriją.

Prastas radijo priėmimas

- Laikykite šį prietaisą atokiau nuo kitų elektroninių prietaisų, norėdami išvengti radijo trikdžių.
- Ištempkite ir pasukokite anteną.

Nėra garso

- Pareguliuokite garsumą.

Negaliu įkrauti telefono arba Ni-MH baterijos

- Sukite elektros energijos generatorių kaip įmanoma greičiau.
- Patikrinkite, ar pasirinkote tinkamą energijos šaltinį.
- USB laidas neatitinka USB lizdo jūsų telefone. Pridėkite tinkamą adapterį, norėdami prijungti prie telefono.
- Dėl tam tikrų mobiliojo telefono techninių duomenų, įkrovimas gali būti negalimas.

6. Pastaba

Bet kokie šio prietaiso pakeitimai ar modifikacijos, kurios nėra patvirtintos Philips Consumer Lifestyle, gali panaikinti vartotojo teisę naudotis prietaisu.



Šis prietaisas atitinka Europos bendrijos radijo trikdžių reikalavimus.



Jūsų prietaisas pagamintas iš medžiagų, kurios gali būti perdirbtos ir panaudotos dar kartą.



Kai šis perbraukto konteinerio simbolis nurodomas ant produkto, tai reiškia, kad produktas yra atitinkantis Europos direktyvą 2002/96/EC.

Prašome pasidomėti apie vietinę elektrinių ir elektroninių prietaisų surinkimo sistemą.

Laikykitės vietinių taisyklių ir nemeskite seno produkto kartu su kitomis namų apyvokos šiukšlėmis. Teisingas atsikratymas senu produktu padės sumažinti neigiamas pasekmes gamtai ir žmonių sveikatai.



Jūsų prietaise yra naudojamos baterijos, atitinkančios Europos direktyvą 2006/66/EC, jų negalima atsikratyti kartu su kitomis namų apyvokos šiukšlėmis.

Prašome pasidomėti apie vietinę baterijų surinkimo sistemą, kad padėtumėte sumažinti neigiamas pasekmes gamtai ir žmonių sveikatai.



Pastaba

- Informacinė plokštelė yra pritvirtinta prietaiso apačioje.

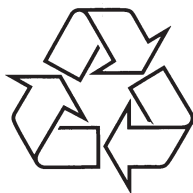
Aplinkosaugos informacija

Mes nenaudojome nereikalingų pakavimo medžiagų. Pakuotę galima lengvai atskirti į tris medžiagas: kartonas (dėžutė), poliesteris (apsaugos) ir polietilenas (maišeliai, apsauginės putų juostelės). Jūsų prietaisas pagamintas iš medžiagų, kurios gali būti perdirbamos ir panaudojamos dar kartą, jei tai atlieka specializuota kompanija. Prašome pasidomėti vietinėmis taisyklėmis apie pakuotės, išsekusių baterijų ir senos įrangos išmetimą.

Techniniai duomenys gali keistis be išankstinio perspėjimo.

© 2012 Koninklijke Philips Electronics N.V.

Visos teisės saugomos.



Daugiau apie firmos "Philips" gaminius galite sužinoti
pasauliniame Interneto tinkle. Svetainės adresas:
<http://www.philips.com>