

Always there to help you

Register your product and get support at
www.philips.com/support



HTL4111B

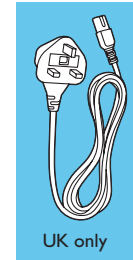
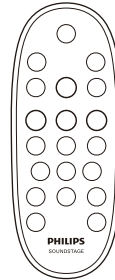


Quick start guide

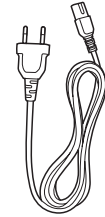
PHILIPS



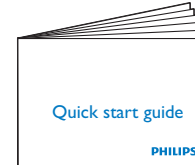
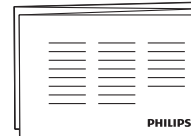
- EN** Before using your product, read all accompanying safety information
- DA** Læs alle medfølgende sikkerhedsoplysninger, inden du tager produktet i brug
- DE** Lesen Sie vor Verwendung dieses Produkts alle begleitenden Sicherheitsinformationen
- EL** Πριν χρησιμοποιήσετε το προϊόν, διαβάστε όλες τις παρεχόμενες πληροφορίες ασφάλειας
- ES** Antes de usar el producto, lea toda la información de seguridad adjunta
- FI** Lue kaikki turvallisustiedot ennen tuotteen käyttöä
- FR** Avant d'utiliser votre produit, lisez l'intégralité des consignes de sécurité jointes
- IT** Prima di utilizzare il prodotto, leggere tutte le relative informazioni sulla sicurezza
- NL** Lees voordat u het product gaat gebruiken eerst alle bijbehorende veiligheidsinformatie
- NO** Lees voordat u het product gaat gebruiken eerst alle bijbehorende veiligheidsinformatie
- PT** Antes de utilizar o produto, leia todas as informações de segurança que o acompanham
- SV** Innan du använder produkten ska du läsa all tillhörande säkerhetsinformation
- TR** Ürününüzü kullanmadan önce ilgili tüm güvenlik bilgilerini okuyun
- CS** Před použitím produktu si přečtěte doprovodné bezpečnostní informace
- HU** A termék használatá előtt alaposan olvassa el a mellékelt biztonsági tudnivalókat
- PL** Przed rozpoczęciem korzystania z produktu należy zapoznać się z informacjami dotyczącymi bezpieczeństwa
- RO** Înainte de a utiliza acest produs, citiți toate informațiile de siguranță care îl însoțesc
- SK** Pred použitím produktu si prečítajte všetky sprievodné bezpečnostné informácie maklumat keselamatan yang disertakan



UK only

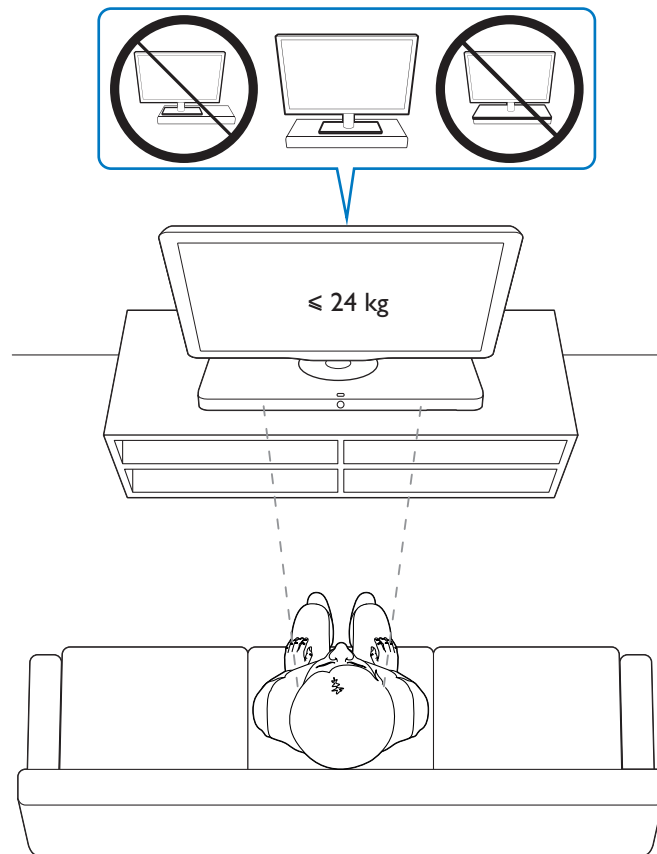


Power Cord



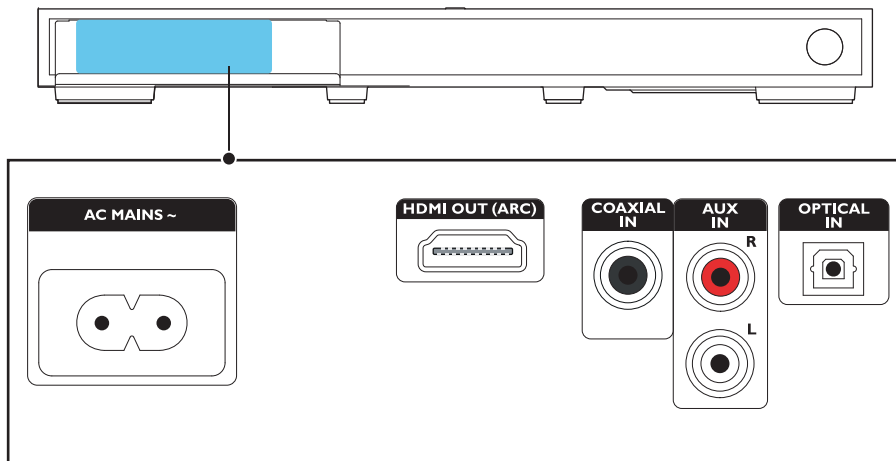
1

- EN** Position the SoundStage
- DA** Placer din SoundStage
- DE** Positionieren des SoundStages
- EL** Τοποθέτηση του SoundStage
- ES** Colocación del SoundStage
- FI** SoundStagein sijoittaminen
- FR** Placer la SoundStage
- IT** Posizionamento della SoundStage
- NL** De SoundStage plaatsen
- NO** Plasser SoundStage
- PT** Posicionar o SoundStage
- SV** Placera SoundStage
- TR** SoundStage'i yerleştirin
- CS** Umístění zařízení SoundStage
- HU** A SoundStage elhelyezése
- PL** Ustawianie zestawu SoundStage
- RO** Poziționare SoundStage
- SK** Umiestnite zariadenie SoundStage



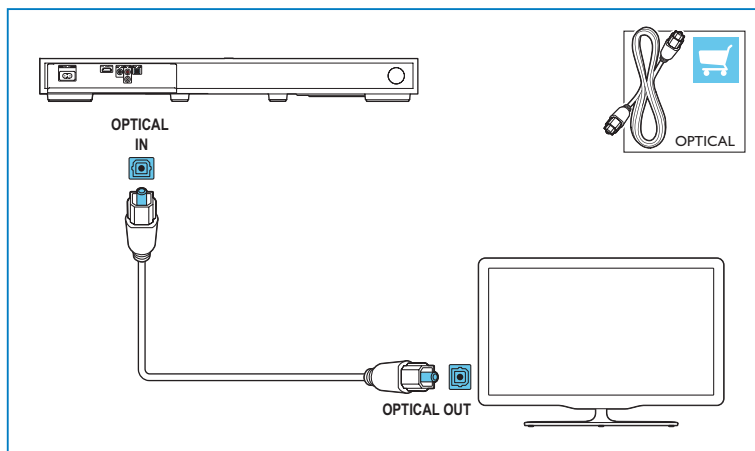
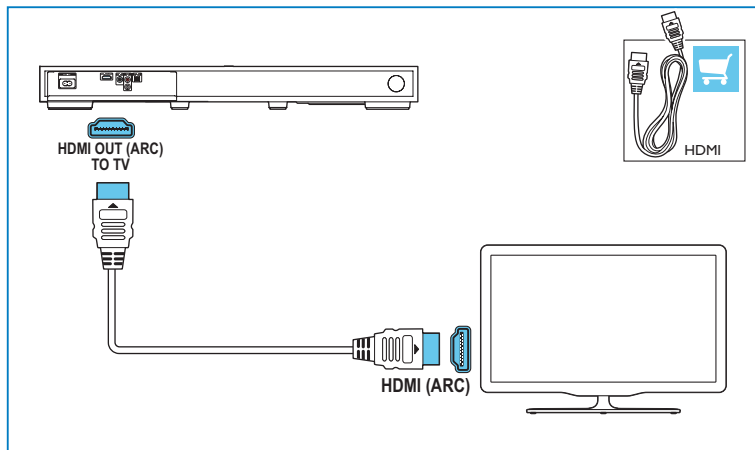
2

- EN** Connect the SoundStage
- DA** Tilslut din SoundStage
- DE** Anschließen des SoundStages
- EL** Σύνδεση του SoundStage
- ES** Conexión del SoundStage
- FI** SoundStagein liittäminen
- FR** Connecter la SoundStage
- IT** Collegamento della SoundStage
- NL** De SoundStage aansluiten
- NO** Koble til SoundStage
- PT** Ligar os cabos do SoundStage
- SV** Ansluta SoundStage
- TR** SoundStage'i bağlayın
- CS** Připojení zařízení SoundStage
- HU** A SoundStage csatlakoztatása
- PL** Podłączenie zestawu SoundStage
- RO** Conectare SoundStage
- SK** Pripojte zariadenie SoundStage



3

- EN** Hear audio from TV in one of the following ways
- DA** Hør lyd fra tv'et på en af følgende måder
- DE** Genießen Sie den Ton Ihres Fernsehers auf eine der folgenden Arten
- EL** Ακούστε τον ήχο από την τηλεόραση με έναν από τους παρακάτω τρόπους
- ES** Escuche el audio del televisor utilizando uno de los métodos siguientes
- FI** Kuuntele television ääntä jollakin seuraavista tavoista
- FR** Vous pouvez lire du contenu audio à partir du téléviseur de plusieurs façons
- IT** È possibile ascoltare l'audio dal televisore in uno dei modi indicati di seguito
- NL** Het TV-geluid beluisteren op een van deze manieren
- NO** Hør lyd fra TV-en på en av følgende måter
- PT** Ouvir áudio no televisor de uma das seguintes formas
- SV** Spela upp TV-ljud på ett av följande sätt
- TR** TV'den ses almak için aşağıdaki yöntemlerden birini kullanın
- CS** Zvuk můžete poslouchat z televizoru jedním z následujících způsobů
- HU** A televízió hangja a következő módok valamelyikén hallgatható
- PL** Odtwarzaj dźwięk z telewizora w następujący sposób
- RO** Beneficiați de conținutul audio de la TV într-unul dintre următoarele moduri
- SK** Zvuk z televízora môžete prehrávať niekoľkými spôsobmi

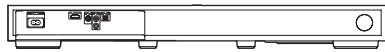
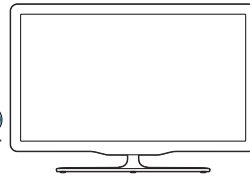




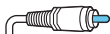
COAXIAL
IN



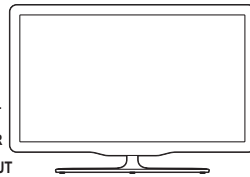
COAXIAL OUT



AUX
IN



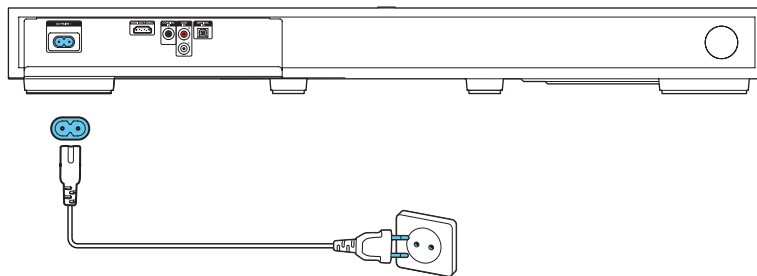
AUDIO OUT



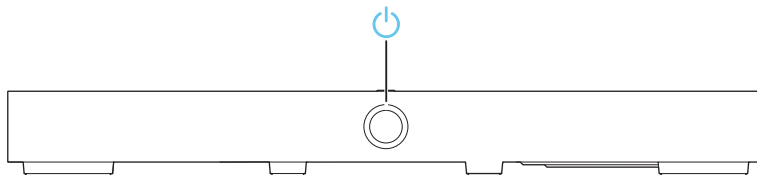
4

- EN** Switch on the SoundStage
- DA** Tænd for din SoundStage
- DE** Einschalten des SoundStages
- EL** Ενεργοποίηση του SoundStage
- ES** Encendido del SoundStage
- FI** SoundStagein käynnistäminen
- FR** Allumer la SoundStage
- IT** Accensione della SoundStage
- NL** De SoundStage inschakelen
- NO** Slå på SoundStage
- PT** Ligar o SoundStage
- SV** Slå på SoundStage
- TR** SoundStage'i açın
- CS** Zapnutí zařízení SoundStage
- HU** A SoundStage bekapcsolása
- PL** Włączenie zestawu SoundStage
- RO** Pornire SoundStage
- SK** Zapnite zariadenie SoundStage

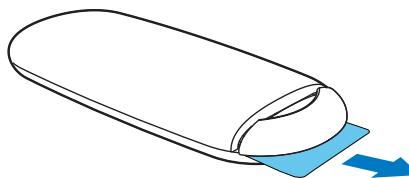
1



2

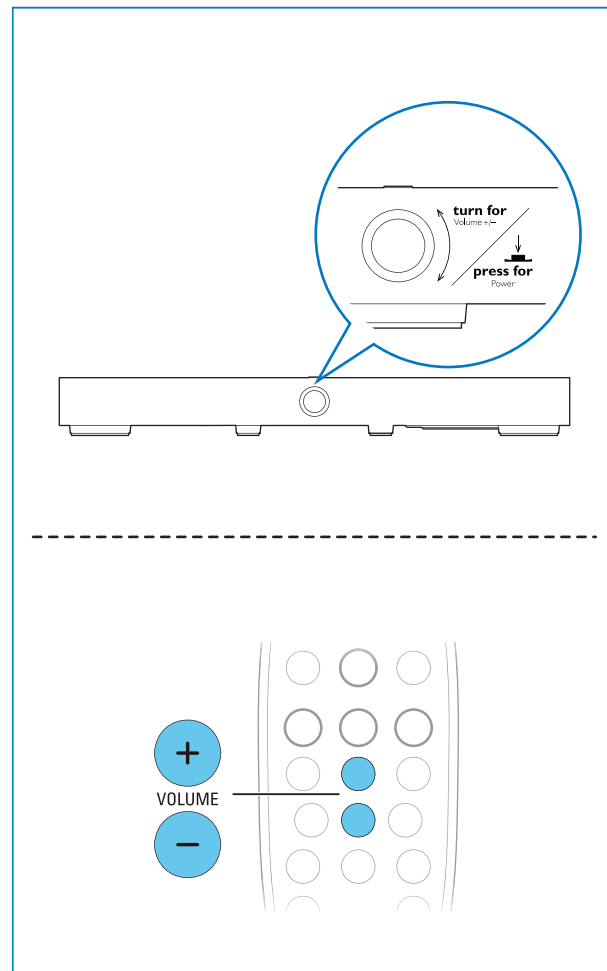


3



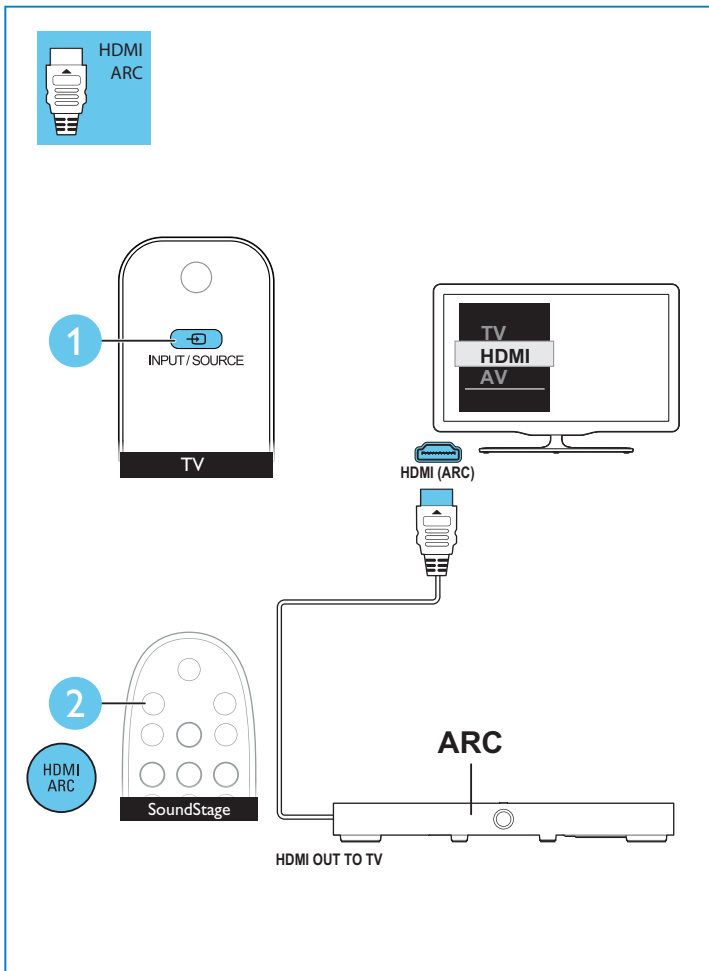
5

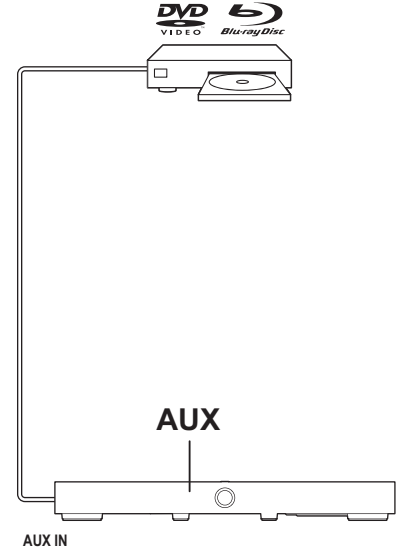
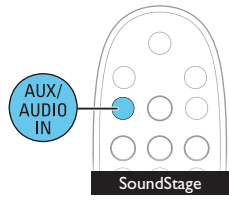
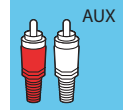
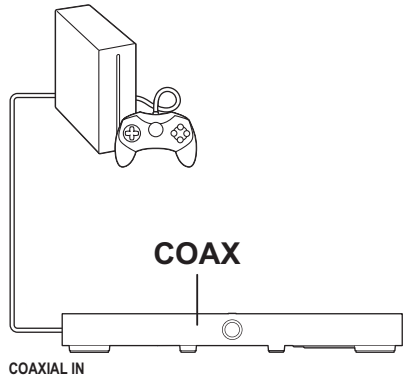
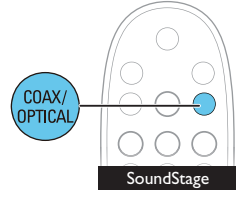
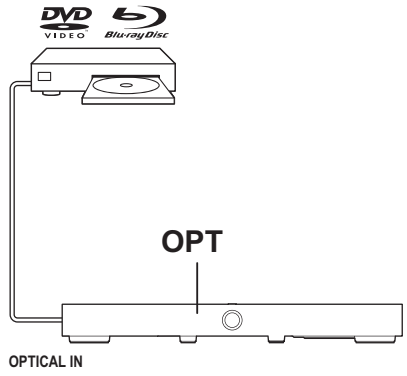
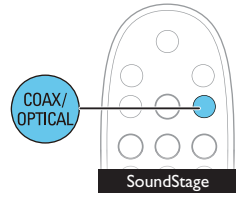
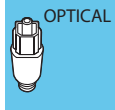
EN	Adjust the volume
DA	Juster lydstyrken
DE	Einstellen der Lautstärke
EL	Ρύθμιση έντασης ήχου
ES	Ajuste del volumen
FI	Säädä äänenvoimakkuutta
FR	Réglage du volume
IT	Regolazione del volume
NL	Het volume aanpassen
NO	Justere volumet
PT	Ajustar o volume
SV	Justera volymen
TR	Ses seviyesini ayarlama
CS	Nastavení hlasitosti
HU	A hangerőszint beállítása
PL	Regulacja głośności
RO	Reglați volumul
SK	Nastavenie hlasitosti



6

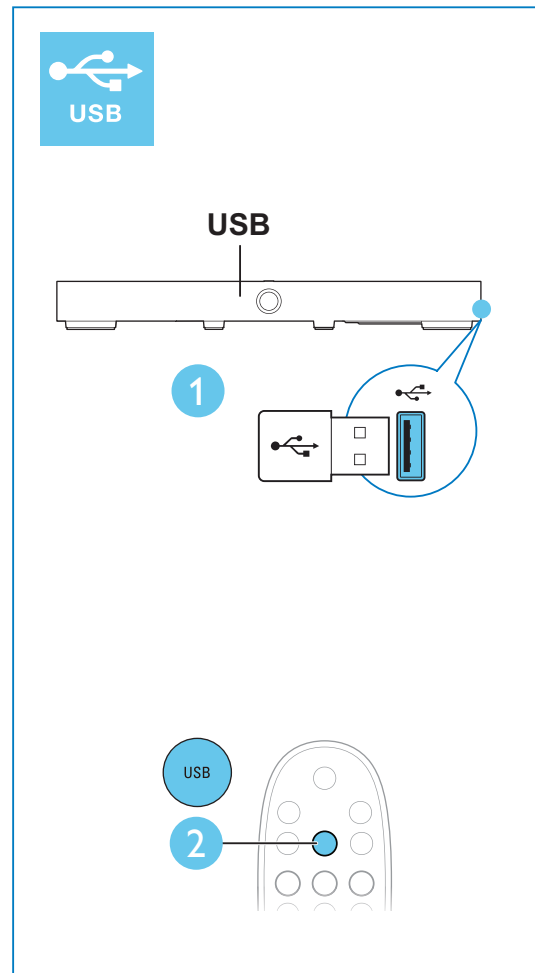
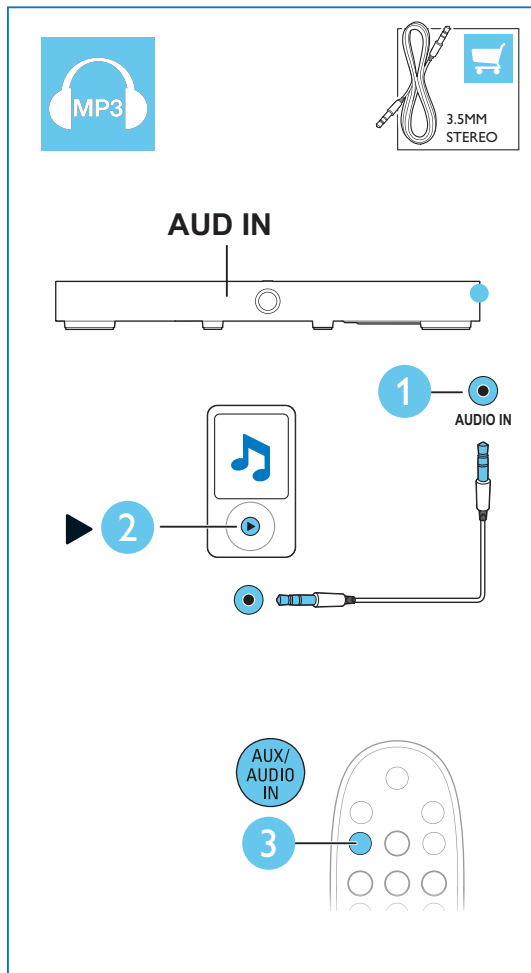
- EN** Select the correct audio source
- DA** Vælg den korrekte lydkilde
- DE** Korrekte Audioquelle wählen
- EL** Επιλέξτε τη σωστή πηγή ήχου
- ES** Selecciona la fuente de audio correcta
- FI** Valitse oikea äänilähde
- FR** Sélectionner la source audio adéquate
- IT** Selezionare la sorgente audio corretta
- NL** De juiste audiobron selecteren
- NO** Velg riktig lydkilde
- PT** Selecionar a fonte de áudio correcta
- SV** Välj korrekt ljudkälla
- TR** Doğru ses kaynağını seçme
- CS** Zvolte správný zdroj zvuku
- HU** Válassza ki a megfelelő hangforrást
- PL** Wybierz prawidłowe źródło audio
- RO** Selectarea sursei audio corecte
- SK** Výber správneho zdroja zvuku





7

- EN** Play other devices
- DA** Afspil fra andre enheder
- DE** Andere Geräte abspielen
- EL** Εκτελέστε αναπαραγωγή άλλων συσκευών
- ES** Reproduzca otros dispositivos
- FI** Toista muilla laitteilla
- FR** Lire d'autres périphériques
- IT** Riproduzione di altri dispositivi
- NL** Andere apparaten afspelen
- NO** Spill av fra andre enheter
- PT** Reproduzir noutros dispositivos
- SV** Spela upp från andra enheter
- TR** Diğer cihazlardan içerik oynatma
- CS** Spust'te z jiného zařízení
- HU** Játsszon le más sort más készülékről
- PL** Odtwarzaj z innych urządzeń
- RO** Redarea de pe alte dispozitive
- SK** Prehrávanie iných zariadení



8

EN Play audio through Bluetooth (or NFC)

DA Afspil lyd via Bluetooth (eller NFC)

DE Audiowiedergabe über Bluetooth (oder NFC)

EL Αναπαραγωγή ήχου μέσω Bluetooth (ή NFC)

ES Reproducción de audio a través de Bluetooth (o NFC)

FI Äänen toistaminen Bluetoothin kautta (tai NFC)

FR Lecture de musique via Bluetooth (ou NFC)

IT Riproduzione di file audio tramite Bluetooth (o NFC)

NL Audio afspelen via Bluetooth (of NFC)

NO Spille av lyd via Bluetooth (eller NFC)

PT Reproduzir noutros dispositivos (ou NFC)

SV Spela upp ljud via Bluetooth (eller NFC)

TR Bluetooth yoluyla müzik çalma (veya NFC)

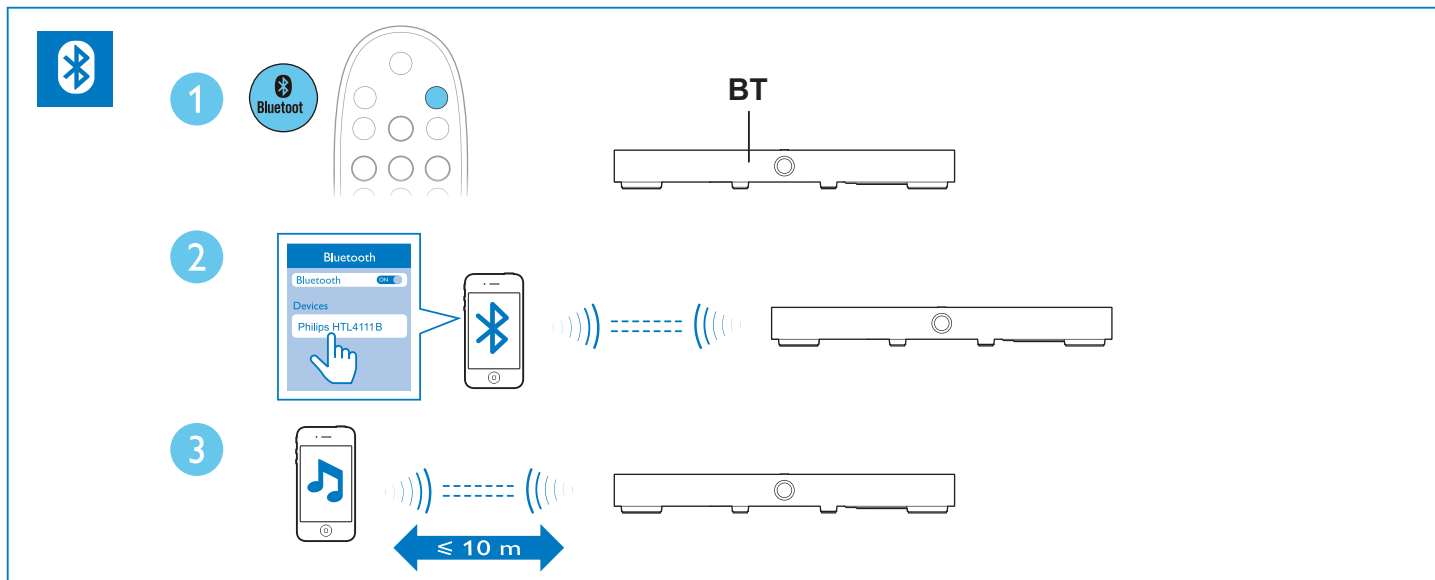
CS Přehrávání zvuku prostřednictvím rozhraní Bluetooth (nebo NFC)

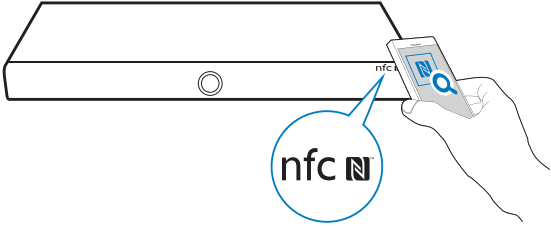
HU Játsszon le másról más készülékről (vagy NFC)

PL Odtwarzanie dźwięku przez połączenie Bluetooth (lub NFC)

RO Redați sunetul prin Bluetooth (sau NFC)

SK Prehrávanie zvukového obsahu cez rozhranie Bluetooth (alebo NFC)







- EN** For more information about using this product, visit www.philips.com/support
- DA** Du kan finde yderligere oplysninger om brugen af dette produkt på www.philips.com/support
- DE** Weitere Informationen zur Verwendung dieses Produkts finden Sie unter www.philips.com/support
- EL** Για περισσότερες πληροφορίες σχετικά με τη χρήση αυτού του προϊόντος, επισκεφθείτε το www.philips.com/support
- ES** Para obtener más información sobre este producto, visite www.philips.com/support
- FI** Lue lisätietoja tuotteen käytöstä osoitteessa www.philips.com/support
- FR** Pour obtenir davantage d'informations sur l'utilisation de ce produit, rendez-vous sur www.philips.com/support

- IT** Per ulteriori informazioni sull'uso di questo prodotto, visitare il sito www.philips.com/support
- NL** Ga voor meer informatie over dit product naar www.philips.com/support
- NO** Hvis du vil ha mer informasjon om bruk av dette produktet, kan du gå til www.philips.com/support
- PT** Para mais informações sobre a utilização deste produto, visite www.philips.com/support
- SV** Mer information om att använda den här produkten finns på www.philips.com/support
- TR** Bu ürünün kullanımı hakkında daha fazla bilgi için www.philips.com/support adresini ziyaret edin
- CS** Více informací o použití výrobku naleznete na stránkách www.philips.com/support

- HU** A termék használatával kapcsolatos további információkkal kapcsolatban tekintse meg a www.philips.com/support weboldalt
- PL** Więcej informacji na temat korzystania z tego produktu można znaleźć na stronie www.philips.com/support
- RO** Pentru informații suplimentare despre utilizarea acestui produs, vizitați www.philips.com/support
- SK** Ďalšie informácie o používaní tohto výrobku nájdete na stránke www.philips.com/support



www.philips.com/support



Manufactured under license from Dolby Laboratories. Dolby and the double-D symbol are trademarks of Dolby Laboratories.



The terms HDMI and HDMI High-Definition Multimedia Interface, and the HDMI Logo are trademarks or registered trademarks of HDMI Licensing LLC in the United States and other countries.



The Bluetooth® word mark and logos are registered trademarks owned by Bluetooth SIG, Inc. and any use of such marks by WOOX Innovations is under license. Other trademarks and trade names are those of their respective owners.



The N Mark is a trademark or registered trademark of NFC Forum, Inc. in the United States and in other countries.



Specifications are subject to change without notice
2014 © WOOX Innovations Limited. All rights reserved.
Philips and the Philips' Shield Emblem are registered trademarks of Koninklijke Philips N.V. and are used by
WOOX Innovations Limited under license from Koninklijke Philips N.V.

HTL4111B_12_QSG_V3.0

