

Enregistrez votre produit et accédez à  
l'assistance sur  
[www.philips.com/welcome](http://www.philips.com/welcome)

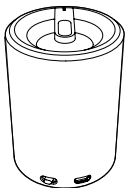
SBA3110/00

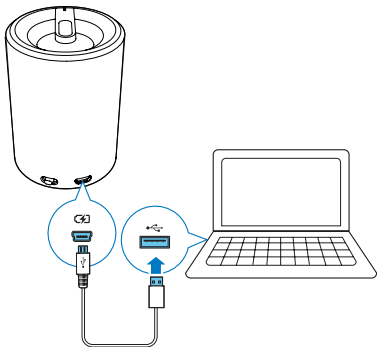


Mode d'emploi

---

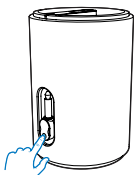
**PHILIPS**



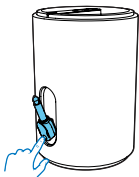




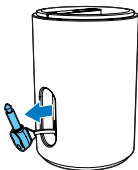
1



2

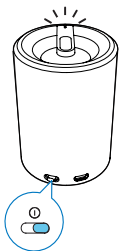


3

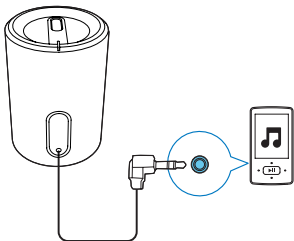


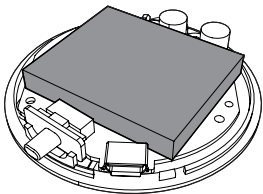


1



2





# 1 Important

---

## Sécurité

---

### Consignes de sécurité importantes

- Tenez compte de tous les avertissements.
- Respectez toutes les consignes.
- N'utilisez pas cet appareil à proximité d'une source d'eau.
- N'obstruez pas les orifices de ventilation. Installez l'appareil conformément aux consignes du fabricant.
- N'installez pas l'appareil à proximité de sources de chaleur telles que des radiateurs, registres de chaleur, poêles ou autres appareils (amplificateurs par exemple) produisant de la chaleur.
- Utilisez uniquement les pièces de fixation/accessoires spécifié(e)s par le fabricant.
- Confiez toutes les tâches de maintenance à un personnel qualifié. Des travaux de maintenance sont nécessaires en cas d'endommagement de l'appareil : par exemple, endommagement du cordon d'alimentation ou de la fiche, déversement de liquide ou chute d'objets à l'intérieur de l'appareil, exposition de l'appareil à la pluie ou à l'humidité, dysfonctionnement ou chute de l'unité.
- Votre appareil ne doit pas être exposé aux fuites goutte à goutte ou aux éclaboussures.
- Ne placez pas d'objets susceptibles d'endommager votre appareil à proximité de celui-ci (par exemple, objets remplis de liquide ou bougies allumées).



### Avertissement

- Ne retirez jamais le boîtier de l'appareil.
- Ne posez jamais l'appareil sur un autre équipement électrique.

# Avertissement

Toute modification apportée à cet appareil qui ne serait pas approuvée expressément par Philips Consumer Lifestyle peut invalider l'habilitation de l'utilisateur à utiliser l'appareil.

Ce produit est conforme aux spécifications d'interférence radio de la Communauté Européenne.



## Mise au rebut de votre ancien produit

La présence du symbole de poubelle barrée sur un produit indique que ce dernier est conforme à la directive européenne 2002/96/EC.




Veillez vous renseigner sur votre système de gestion des déchets d'équipements électriques et électroniques.

Veillez respecter la réglementation locale et ne jetez pas vos anciens produits avec les ordures ménagères courantes. La mise au rebut correcte de l'ancien produit permet de préserver l'environnement et la santé.

Votre produit contient des piles relevant de la directive européenne 2006/66/EC, qui ne peuvent être jetées avec les ordures ménagères. Renseignez-vous sur les dispositions en vigueur dans votre région concernant la collecte séparée des piles car la mise au rebut correcte permet de préserver l'environnement et la santé.



Confiez toujours votre produit à un professionnel pour retirer la batterie intégrée. 

## 2 Prise en main

Les instructions fournies dans ce chapitre doivent être suivies dans l'ordre énoncé.

Si vous contactez Philips, vous devrez fournir les numéros de modèle et de série de cet appareil. Les numéros de série et de modèle sont indiqués sous l'appareil. Notez ces numéros ici :

N° de modèle \_\_\_\_\_



## Alimentation

Le haut-parleur fonctionne avec la batterie rechargeable intégrée.

### **Pour charger la batterie intégrée :**

Connectez votre haut-parleur au PC à l'aide du câble USB fourni.

↳ Le voyant d'alimentation s'allume.

- Le voyant d'alimentation s'éteint lorsque la batterie est entièrement chargée.
- 

## Lecture

- 1 Retirez la prise d'entrée audio du haut-parleur.
- 2 Faites glisser le commutateur pour allumer le haut-parleur.  
↳ Le voyant s'allume.
- 3 Connectez le haut-parleur à votre appareil au moyen de la prise d'entrée audio.
- 4 Réglez le volume et parcourez le contenu audio sur votre appareil.
- 5 Après utilisation, déconnectez votre appareil du haut-parleur et faites glisser le commutateur pour éteindre le haut-parleur.

## 3 Informations sur le produit

---

Puissance de sortie nominale	2 W RMS
Entrée CC	USB 5 V 500 mA
Batterie Li-polymère intégrée	3,7V 500 mAH

---

## 4 Dépannage

Pour que votre garantie reste valide, n'essayez jamais de réparer le système vous-même.

En cas de problème lors de l'utilisation de cet appareil, vérifiez les points suivants avant de faire appel au service d'assistance. Si aucune solution à votre problème n'a été trouvée, visitez le site Web Philips ([www.philips.com/welcome](http://www.philips.com/welcome)). Lorsque vous contactez Philips, placez votre appareil à portée de main et gardez le numéro de modèle et le numéro de série de l'appareil à disposition.

**Pas d'alimentation:** Rechargez votre haut-parleur.

**Absence de son:** Réglez le volume sur votre appareil.

**Aucune réponse de l'enceinte:** Redémarrez l'enceinte.





All registered and unregistered trademarks are property of their respective owners.

© 2012 Koninklijke Philips Electronics N.V.

All rights reserved.

SBA3110\_00\_UM\_V1.0

