

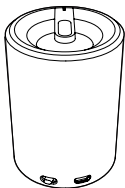
Καταχωρήστε το προϊόν σας και λάβετε  
υποστήριξη από τη διεύθυνση  
[www.philips.com/welcome](http://www.philips.com/welcome)

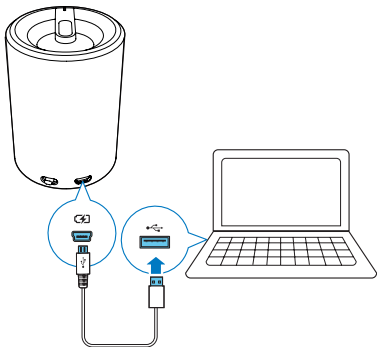
SBA3110/00



Εγχειρίδιο χρήσης

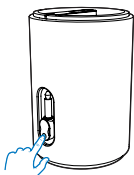
**PHILIPS**



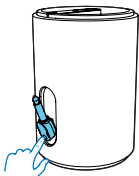




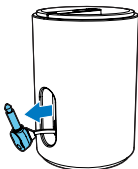
1



2

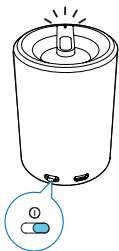


3

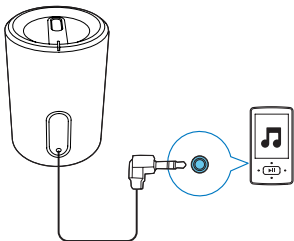


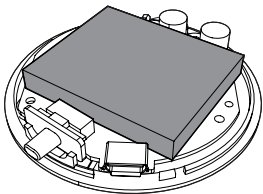


1



2





## Ασφάλεια

---

### Σημαντικές οδηγίες ασφαλείας

- Τηρείτε όλες τις προειδοποιήσεις.
- Ακολουθήστε όλες τις οδηγίες.
- Μην χρησιμοποιείτε τη συσκευή κοντά σε νερό.
- Μην καλύπτετε τις οπές εξαερισμού. Εγκαταστήστε τη μονάδα σύμφωνα με τις οδηγίες του κατασκευαστή.
- Μην εγκαταστήσετε τη συσκευή κοντά σε πηγές θερμότητας όπως σώματα καλοριφέρ, ανοίγματα εκροής θερμού αέρα, σόμπες ή άλλες μονάδες (συμπεριλαμβανομένων ενισχυτών) που παράγουν θερμότητα.
- Χρησιμοποιείτε μόνο μέρη/εξαρτήματα εγκεκριμένα από τον κατασκευαστή.
- Οποιαδήποτε επισκευή πρέπει να γίνεται από εξειδικευμένο προσωπικό. Η επισκευή είναι απαραίτητη όταν η συσκευή έχει υποστεί οποιαδήποτε ζημιά, όπως όταν έχει υποστεί βλάβη το καλώδιο τροφοδοσίας ή το φιλτράρισμα, όταν έχει χυθεί υγρό ή έχουν πέσει αντικείμενα μέσα στη συσκευή, όταν η συσκευή έχει εκτεθεί σε βροχή ή υγρασία, καθώς και όταν η μονάδα δεν λειτουργεί κανονικά ή έχει πέσει κάτω.
- Οι συσκευές δεν πρέπει να εκτίθενται σε υγρά.
- Μην τοποθετείτε πηγές κινδύνου επάνω στη συσκευή (π.χ. αντικείμενα που περιέχουν υγρά, αναμμένα κεριά).



## Προειδοποίηση

- Μην αφαιρείτε ποτέ το περίβλημα της συσκευής.
- Μην τοποθετείτε τη συσκευή πάνω σε άλλο ηλεκτρικό εξοπλισμό.

## Σημείωση

Οποιοσδήποτε αλλαγές ή τροποποιήσεις πραγματοποιηθούν στη συσκευή χωρίς τη ρητή έγκριση της Philips Consumer Electronics ενδέχεται να ακυρώσουν το δικαίωμα του χρήστη για λειτουργία της συσκευής.

Το παρόν προϊόν συμμορφώνεται με τις προδιαγραφές της Ευρωπαϊκής Κοινότητας για παρεμβολές ραδιοφωνικών σημάτων.



## Απόρριψη του παλιού προϊόντος σας

Όταν ένα προϊόν διαθέτει το σύμβολο ενός διαγραμμένου κάδου απορριμμάτων με ρόδες, το προϊόν αυτό καλύπτεται από την Ευρωπαϊκή Οδηγία 2002/96/EK.



Ενημερωθείτε σχετικά με το ανεξάρτητο τοπικό σύστημα συλλογής ηλεκτρικών και ηλεκτρονικών προϊόντων.


Μην παραβείτε τους τοπικούς κανονισμούς και μην απορρίψετε τα παλιά σας προϊόντα μαζί με τα υπόλοιπα οικιακά απορρίμματα.

Η σωστή μέθοδος απόρριψης των παλιών σας προϊόντων συμβάλλει στην αποφυγή αρνητικών επιπτώσεων για το περιβάλλον και την ανθρώπινη υγεία.

Το προϊόν σας περιέχει μπαταρίες που καλύπτονται από την Ευρωπαϊκή Οδηγία 2006/66/EK, και δεν μπορούν να απορριφθούν μαζί με τα συνηθισμένα απορρίμματα του σπιτιού σας. Ενημερωθείτε σχετικά με την ισχύουσα τοπική νομοθεσία για τη χωριστή συλλογή μπαταριών καθώς η σωστή





μέθοδος απόρριψης των μπαταριών συμβάλλει στην αποφυγή αρνητικών επιπτώσεων για το περιβάλλον και την ανθρώπινη υγεία. Να απευθύνεστε πάντα σε έναν ειδικό για την αφαίρεση της ενσωματωμένης μπαταρίας του προϊόντος σας. 

## 2 Ξεκίνημα

Ακολουθείτε πάντα τις οδηγίες στο παρόν κεφάλαιο με τη σειρά που αναφέρονται.

Εάν επικοινωνήσετε με τη Philips, θα σας ζητηθεί ο αριθμός μοντέλου και ο αριθμός σειράς της συσκευής. Ο αριθμός μοντέλου και ο αριθμός σειράς βρίσκονται στο κάτω μέρος της συσκευής. Σημειώστε τους αριθμούς εδώ:

Αριθμός μοντέλου \_\_\_\_\_

Αριθμός σειράς \_\_\_\_\_

---

## Τροφοδοσία ρεύματος

Το ηχείο μπορεί να λειτουργήσει με την ενσωματωμένη επαναφορτιζόμενη μπαταρία.

### Για επαναφόρτιση της ενσωματωμένης μπαταρίας:

Συνδέστε το ηχείο σε κάποιον υπολογιστή, χρησιμοποιώντας το παρεχόμενο καλώδιο USB.

↳ Η ένδειξη ισχύος ανάβει.

- Η ένδειξη ισχύος απενεργοποιείται μόλις ολοκληρωθεί η φόρτιση.

---

## Αναπαραγωγή

- 1 Τραβήξτε το βύσμα εισόδου ήχου έξω από το ηχείο.
- 2 Σύρετε το διακόπτη για να ενεργοποιήσετε το ηχείο.  
↳ Η λυχνία LED ανάβει.
- 3 Συνδέστε το ηχείο στη συσκευή σας με το βύσμα εισόδου ήχου.

- 4 Προσαρμόστε την ένταση και περιηγηθείτε στο περιεχόμενο ήχου στη συσκευή σας.
- 5 Μετά τη χρήση, αποσυνδέστε τη συσκευή σας από το ηχείο και σύρετε το διακόπτη για να απενεργοποιήσετε το ηχείο.

## 3 Πληροφορίες προϊόντος

Όνομαστική ισχύς εξόδου	2W RMS
Είσοδος τροφοδοτικού DC	USB 5 V 500 mA
Ενσωματωμένη μπαταρία πολυμερών λιθίου	3,7V 500 mAH

## 4 Αντιμετώπιση προβλημάτων

Για να εξακολουθεί να ισχύει η εγγύηση, μην επιχειρήσετε να επιδιορθώσετε το σύστημα μόνοι σας.

Εάν αντιμετωπίσετε προβλήματα κατά τη χρήση της συσκευής, ελέγξτε τα παρακάτω σημεία πριν ζητήσετε επισκευή. Εάν το πρόβλημα εξακολουθεί να υφίσταται, επισκεφθείτε την ιστοσελίδα της Philips ([www.philips.com/welcome](http://www.philips.com/welcome)). Όταν επικοινωνείτε με τη Philips, βεβαιωθείτε ότι βρίσκεστε κοντά στη συσκευή και ότι έχετε διαθέσιμα τον αριθμό μοντέλου και το σειριακό αριθμό.

**Η συσκευή δεν τροφοδοτείται με ρεύμα:** Φορτίστε το ηχείο.

**Δεν αναπαράγεται ήχος:** Ρυθμίστε την ένταση του ήχου στη συσκευή σας.

**Το ηχείο δεν ανταποκρίνεται:** Επανεκκινήστε το ηχείο.





All registered and unregistered trademarks are property of their respective owners.

© 2012 Koninklijke Philips Electronics N.V.

All rights reserved.

SBA3110\_00\_UM\_V1.0

