

# Guide de démarrage rapide



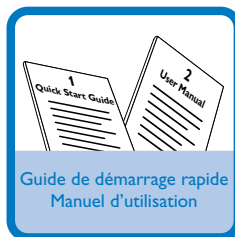
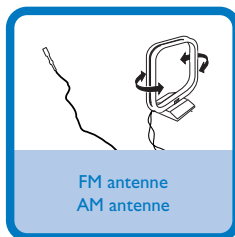
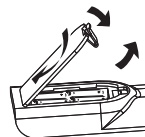
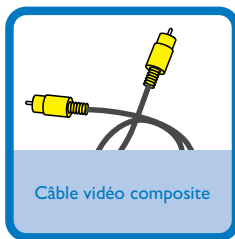
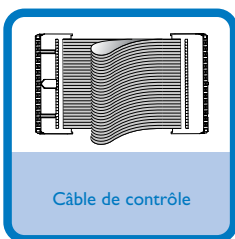
Etape A *Connexion*

Etape B *Réglage*

Etape C *Plaisir d'écoute*

## Contenu de l'emballage?

Vous trouverez ces éléments en ouvrant la boîte.

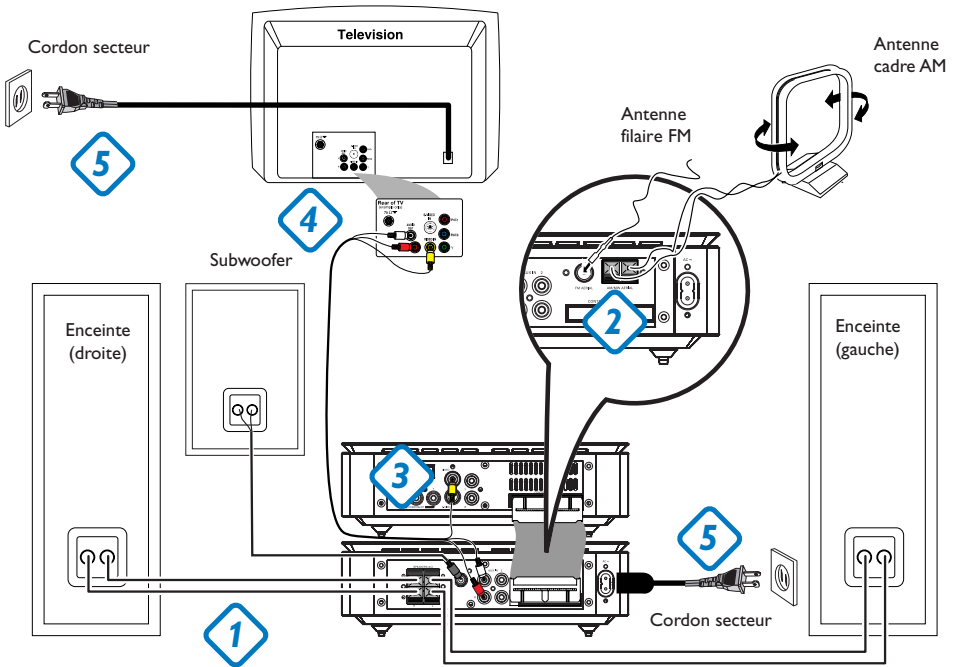


## Etape A Connexion

### Tips

- Voir le Manuel d'Utilisation pour les autres options de connexion TV.
- Pour connecter à une TV en mode de balayage progressif, référez-vous au manuel d'utilisation pour effectuer les connexions correctes et pour obtenir de plus amples détails sur l'installation.

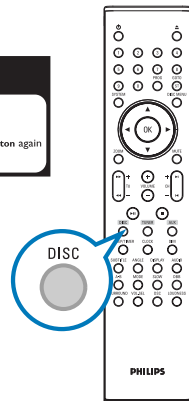
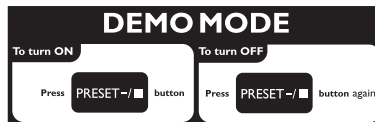
- 1 Connectez les câbles du haut-parleur et caisson de basses.
- 2 Connectez les antennes AM et FM.
- 3 Connectez les câble de contrôle.
- 4 Connectez le câbles audio et vidéo composite à la TV.
- 5 Connectez les câbles d'alimentation du système et de la TV.



## Etape B Réglage

### Réglage du téléviseur


- 1 Appuyez sur **SOURCE** (DISC de la télécommande) pour sélectionner la source du disque.
- 2 Allumer le poste de télévision et le régler sur le canal Video-In correct.



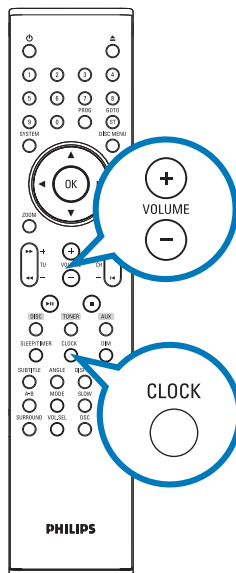
## Etape B Réglage

### Régler l'horloge

#### IMPORTANT!

– Pour mettre l'horloge en mode d'économie d'énergie, maintenez enfoncée la touche **ECO POWER/STANDBY-ON**  de l'appareil pendant au moins 3 secondes de façon à passer en mode veille normal. Ensuite, suivez la procédure ci-dessous :

- 1 En mode de veille, appuyez et maintenez **CLOCK** de la télécommande.
- 2 Lorsque les chiffres numériques des heures clignotent, appuyez sur **VOLUME+/-** du système ou appuyez sur **VOLUME+/-** de la télécommande pour régler les heures.
- 3 Appuyez de nouveau sur **CLOCK** et les chiffres numériques des minutes clignotent. Appuyez sur **VOLUME+/-** du système ou appuyez sur **VOLUME+/-** de la télécommande pour régler les minutes.
- 4 Appuyez sur **CLOCK** pour confirmer le réglage de l'heure.

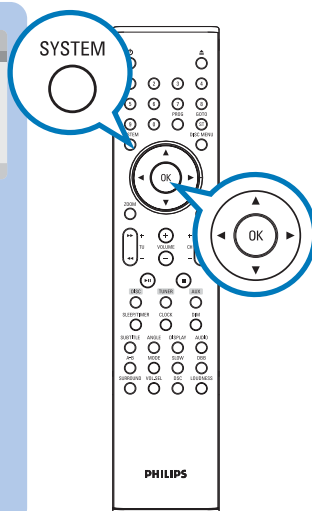
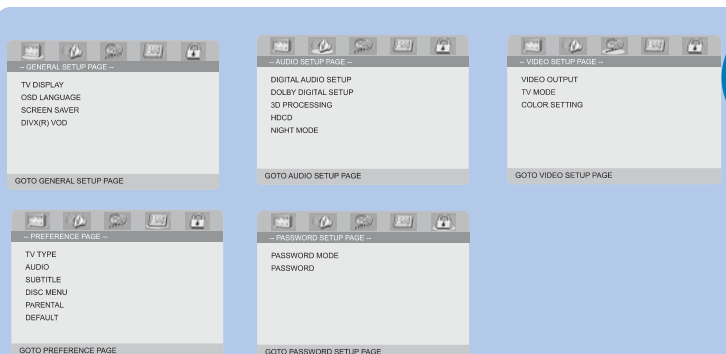


### Régler les options du menu DVD

#### IMPORTANT!

Si la fonction de balayage progressif est activée mais que le téléviseur connecté ne prend pas en charge les signaux de balayage progressif ou que les câbles ne sont pas branchés correctement, reportez-vous à la Manuel d'utilisation pour plus d'informations sur la configuration correcte de la fonction de balayage progressif ou désactivez cette fonction en suivant les instructions ci-dessous :

- 1) Désactivez le mode Balayage progressif de votre téléviseur ou activez le mode Balayage entrelacé
- 2) Appuyez sur **SYSTEM** sur la télécommande pour quitter le menu de système puis **DISC** et "1" pour quitter **SCAN** progressif.

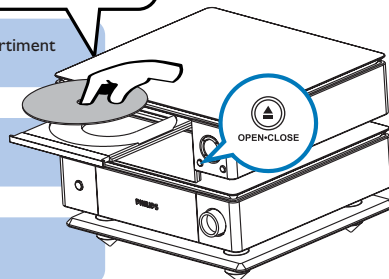
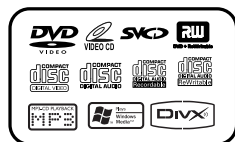


#### Tip

Voir les chapitres "Préparations" et "DVD Menu Options" dans le Manuel d'Utilisation pour des descriptions détaillées.

## Mettre un disque en lecture

- 1 Appuyez sur **OPEN-CLOSE ▲** (▲ de la télécommande) pour ouvrir le compartiment du disque, chargez un disque, puis refermez le compartiment.
- 2 Insérer un disque avec la face imprimée orientée vers le haut.
- 3 La lecture commence automatiquement. Sinon, appuyez sur **▶ ||**.
- 4 Pour arrêter la lecture de CD, appuyez sur **PRESET-■** (■ de la télécommande).



## Programmer et régler les stations radio

- 1 Appuyez sur **SOURCE (TUNER)** de la télécommande pour sélectionner la Source tuner.
- 2 Appuyez sur **PROG** durant plus de deux secondes pour programmer toutes les stations radio disponibles dans l'ordre de la bande de fréquence.
- 3 Appuyez sur **PRESET+/- (CH +/- (◀ / ▶))** de la télécommande jusqu'à ce que le numéro prééglé de l'émetteur de votre choix soit affiché.

### Tip

Les programmes de lecture détaillés et les fonctions supplémentaires sont décrits dans le manuel d'utilisation fourni.

### Remarques pour la télécommande:

- Sélectionnez d'abord la source que vous désirez commander en appuyant sur l'une des touches de sélection de la source sur la télécommande (par exemple **DISC**, **TUNER**).
- Sélectionnez ensuite la fonction voulue (par exemple **▶ ||**, **◀**, **▶**).

