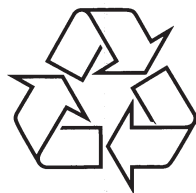


Registreerige oma toode internetis ja saage abi
aadressilt

www.philips.com/welcome

Multimeediakõlarid

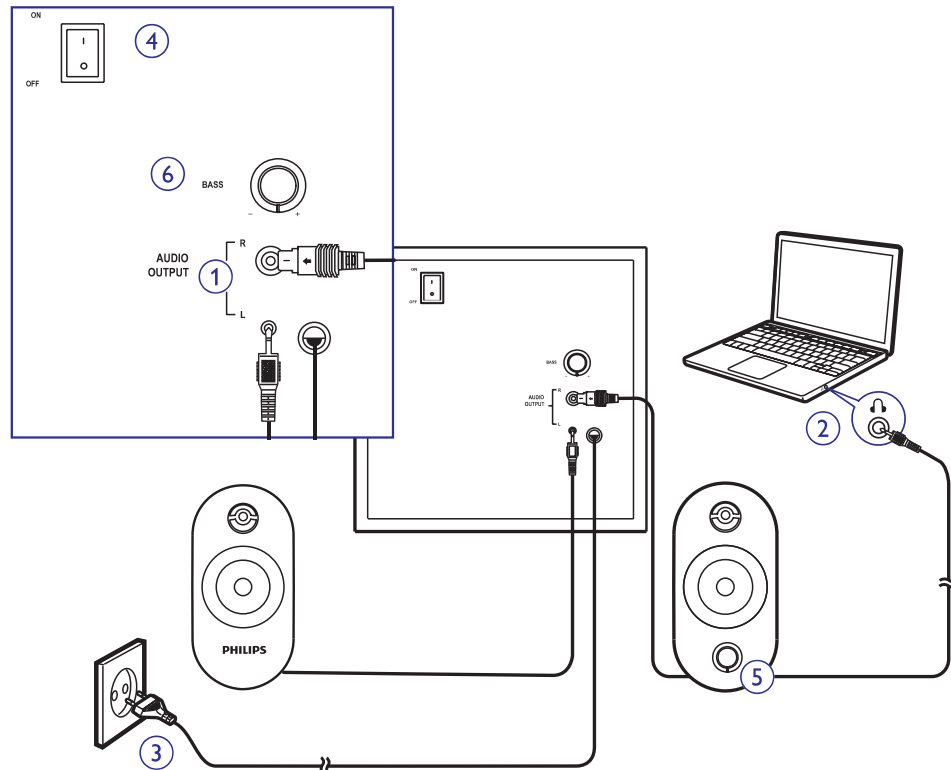
SPA 6350



Külastage Philipsit internetis:
<http://www.philips.com>

Eestikeelne kasutusjuhend

Multimeediakõlarid



Oluline: 1. Ärge tilgutage seadmele vett ega asetage seadme peale vedelikega täidetud anumaid, näiteks vaase. 2. Et seade vooluringist täielikult välja lülitada, peate eemaldama voolujuhtme seinast. 3. Ärge asetage midagi voolujuhtme peale NING võimaldage voolujuhtmele kiire ligipääs. 4. Ärge asetage seadmele lahtise tule allikaid, näiteks põlevad küünlad.

MÄRKUS: Tehke kindlaks, et teie kõlarid on korralikult installeeritud enne kui proovite muusikat taaseistada.

Paigaldamine:

1. Ühendage kõlarite juhe heli väljundpessa (1).
2. Ühendage helijuhe oma arvuti heli väljundpessa (2).
3. Ühendage voolujuhe seinapistikusse (3).
4. Lülitage kõlarid sisse (4).
5. Pöörake helinuppu, et helitugevust kohandada (5).
6. Pöörake bassinuppu, et bassi kohandada (6).
7. Lülitage kõlarid välja ning ühendage seinapistik seinast välja.

Multimeediakõlarid



Teie toode on disainitud ja toodetud kõrgekvaliteedilistest materjalidest ja komponentidest, mida saab ümber töödelda ja taaskasutada. Palun informeerige end kohalikest elektriliste ja elektrooniliste seadmete kogumispunktidest. Palun käituge vastavalt kohalikele seadustele ja ärge visake oma vana toodet ära tavalise olmeprügi hulgas.

