

PHILIPS

Linea V

Dizajn, bežični
telefon (M350)

Dizajn, bežični
telefon s
automatskom
sekretaricom (M355)

Kratki korisnički priručnik



Registrijajte svoj proizvod i pronađite podršku na
www.philips.com/support



Važne sigurnosne upute

Upozorenje

- Električna mreža se klasificira kao opasna. Jedini način isključenja punjača je iskopčavanje iz zidne utičnice. Neka električna utičnica uvijek bude dostupna.
- Prije upotrebe proizvoda pročitajte sigurnosne informacije.
- Ovim putem tvrtka Gibson Innovations izjavljuje da je ovaj proizvod sukladan osnovnim zahtjevima i drugim primjenjivim odredbama Direktive 2014/53/EU.
- Koristite isključivo napajanje navedeno u korisničkim uputama.
- Koristite isključivo baterije navedene u korisničkim uputama.
- Pazite da proizvod ne dođe u dodir s tekućinama.
- Ako se baterija zamijeni baterijom neodgovarajuće vrste, postoji opasnost od eksplozije.
- Iskorištene baterije odložite u skladu s uputama.
- Kada telefon zazvoni ili je aktiviran handsfree, telefon držite dalje od uha kako biste izbjegli oštećenje sluha.

1 Pregled

Tijekom poziva

- Telefonski imenik
- Pristup popisu prethodno biranih brojeva.
- Prilagodite glasnoću.
- Ponovni poziv (ovisno o mreži).
- Prekid poziva.
- Unos pauze (pritisnite i zadržite).
- Uključivanje/isključivanje zvučnika.
- Isključivanje/uključivanje mikrofona.

Stanje pripravnosti

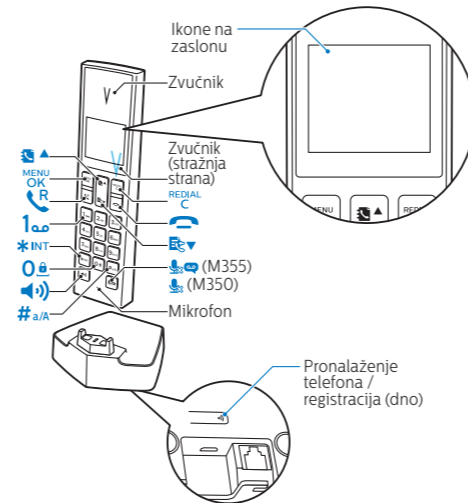
- Pristupanje glavnom izborniku.
- Pristup popisu prethodno biranih brojeva.
- Telefonski imenik
- Dnevnik poziva
- Pozivanje i primanje poziva.
- (pritisnite i zadržite).
- Uključivanje ili isključivanje telefona (pritisnite i zadržite).
- Uspostavljanje poziva preko interfona (pritisnite i zadržite).
- Zaključajte/otključajte tipkovnicu (pritisnite i zadržite).
- Uspostavljanje i prijem poziva putem zvučnika.
- Za M355: Pritisnite za reprodukciju nove poruke na telefonskoj sekretarici. / Pristup izborniku telefonske sekretarice.

U izborniku

- Potvrda / Odabir / Otvaranje izbornika s opcijama.
- Odustani / Natrag
- Gore / dolje
- Izlaz iz izbornika.

Tijekom unosa teksta

- Brisanje teksta.
- Unos razmaka.
- Prebacivanje između velikih/malih slova (pritisnite i zadržite).

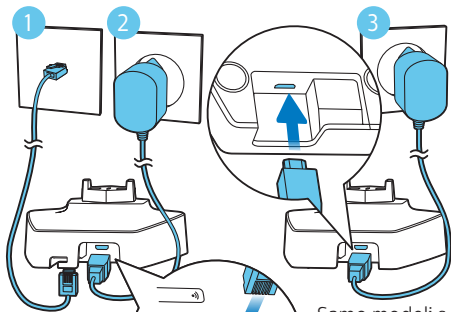


Ikone na zaslonu

- Prikazuje status veze između telefona i bazne stanice. Što je više crtica prikazano, to je signal jači.
- Svijetli prilikom pretraživanja dolaznih poziva u dnevniku poziva.
- Naznačuje odlazni poziv u popisu prethodno biranih brojeva.
- Bljeska kada imate novi propušteni poziv ili kada pretražujete nepregledane propuštene pozive u dnevniku poziva. Svijetli prilikom pretraživanja pregledanih propuštenih poziva u dnevniku poziva.
- Bljeska prilikom dolaznog poziva. Svijetli tijekom poziva.
- Zvučnik je uključen.
- Zvono je isključeno.

- Alarm je aktiviran.
- Za M355: Telefonska sekretarica: bljeska kada imate novu poruku ili kada je memorija puna. Prikazuje se kada je telefonska sekretarica uključena.
- Indikator govornih poruka: bljeska kada imate nove poruke, a svijetli kada imate pročitane poruke. * Ovisi o mreži.
- Prikazuje se prilikom pomicanja gore/dolje popisom te prilikom povećanja/smanjenja glasnoće.
- Dostupno je još znamenki zdesna. Pritisnite za čitanje.
- Aktiviran je način rada ECO+.

2 Povezivanje

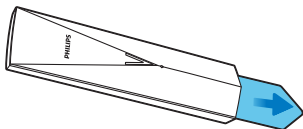


Bazna stanica omogućuje povezivanje s vanjskim napajanjem kao alternativnim izvorom napajanja tijekom prekida AC napajanja.

Samo modeli s više slušalica.

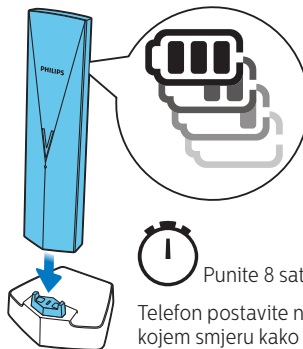
3 Prvi koraci

Konfiguracija telefona



- 1 Baterije su već umetnute u telefon. Prije punjenja povucite vrpcu s poklopca odjeljka za baterije.
- 2 Prilikom prvog korištenja telefona prikazat će se poruka dobrodošlice (ovisno o državi).
- 3 Ako se to zatraži, postavite državu i jezik.
- 4 Postavite datum i vrijeme.
 - Ako je vrijeme u 12-satnom formatu, pritisnite tipku / kako biste odabrali **[am]** ili **[pm]** (ovisi o državi).

Punjenje telefona



Telefon postavite na bazu u bilo kojem smjeru kako biste ga napunili.

> 70%

40% - 70%

10% - 40%

Bljeskanje: niska razina baterije

Pomicanje: punjenje je u tijeku

4 Uživajte

Telefonski imenik

Dodavanje stavke

- 1 Pritisnite .
- 2 Odaberite **[Imenik]** > **[Dodaj novo]**.
- 3 Slijedite upute na zaslonu.

Poziv broja iz imenika

- 1 Pritisnite .
- 2 Odaberite zapis i pritisnite .

Poziv iz memorije s izravnim pristupom

Pritisnite i zadržite tipke u stanju pripravnosti. Dostupnost memorije s izravnim pristupom ovisi o državi.

Dnevnik poziva

Poziv broja iz dnevnika poziva

- 1 Pritisnite .
- 2 Odaberite zapis i pritisnite .

Prikaz zapisa

Pritisnite > > **[Pregled]**.

Spremanje zapisa

- 1 Pritisnite .
- 2 Odaberite zapis i pritisnite > **[Spemi broj]**.
- 3 Slijedite upute na zaslonu.

Brisanje zapisa

- 1 Pritisnite > > **[Izbriši]**.
- 2 Slijedite upute na zaslonu.

Popis prethodno biranih brojeva

Poziv broja s popisa prethodno biranih brojeva

- 1 Pritisnite .
- 2 Odaberite zapis i pritisnite .

Spremanje zapisa

- 1 Pritisnite .
- 2 Odaberite zapis i pritisnite > **[Spemi broj]**.
- 3 Slijedite upute na zaslonu.

Brisanje zapisa

- 1 Pritisnite > > **[Izbriši]**.
- 2 Slijedite upute na zaslonu.

Telefonska sekretarica (samo za M355)

Uključivanje ili isključivanje automatske sekretarice

- 1 Pritisnite > **[Tel. sekreta.]** > **[Uklj./isklj.]**.
- 2 Slijedite upute na zaslonu.
 - **[Uključeno]** > **[Samo odgovor]** znači da je telefonska sekretarica uključena. Samo se odgovara na pozive, poruke se ne snimaju.
 - **[Uključeno]** > **[Odgovori&snimi]** znači da je telefonska sekretarica uključena. Odgovara se na pozive i poruke se snimaju.

Preslušavanje dolaznih poruka

Pritisnite > **[Tel. sekreta.]** > **[Poslušaj]**.

Brisanje dolaznih poruka

- 1 Prilikom preslušavanja poruke pritisnite za otvaranje izbornika s opcijama.
- 2 Odaberite **[Izbriši]**, a zatim pritisnite kako biste potvrdili.

Registriranje telefona ili dodatnih slušalica

Možete registrirati dodatne telefone na baznu stanicu.

- 1 Pritisnite na telefonu.
- 2 Odaberite **[Usluge]** > **[Registriraj]**, a zatim pritisnite kako biste potvrdili.
- 3 Pritisnite i zadržite na baznoj stanici 10 sekundi.
- 4 Unesite PIN/pristupnu šifru sustava (0000).

- 5 Pritisnite kako biste potvrdili PIN/pristupnu šifru.
 - ↳ Registracija se završava u manje od 2 minute.

Napomena

- Prethodno postavljeni PIN je 0000.
- Telefon i bazna stanica sukladni su sa standardom GAP, što znači da jamče osnovne funkcije: registriranje telefona, zauzimanje linije, uspostavljanje i primanje poziva. Napredne funkcije možda neće biti dostupne ako ih budete koristili s drugim markama. Kako biste registrirali telefon s drugom baznom stanicom koja podržava standard GAP, slijedite postupak registracije za tu baznu stanicu.

Vraćanje zadanih postavki

Možete vratiti postavke telefona na izvorne tvorničke postavke te vratiti originalni PIN / pristupnu šifru.

- 1 Pritisnite .
- 2 Odaberite **[Usluge]** > **[Resetiraj]**, a zatim pritisnite kako biste potvrdili.
- 3 Slijedite upute na zaslonu.

Tehnički podaci



Baterija

Philips: 2 AAA NiMH punjive baterije od 1,2 V i 300 mAh

Koristite samo isporučene baterije.

Adapter (Baza i punjač):

| | Ulaz: | Izlaz: |
|--------------|--------------------------------|----------------|
| SPPS: | 100 - 240 V~, 50/60 Hz, 200 mA | 5 V DC, 500 mA |
| SSY050050-EU | | |

Alternativni izvor napajanja

Vanjsko napajanje: izlaz: 5 V DC, 500 mA (minimalno)

Imenik s 50 zapisa

Dnevnik poziva s 20 zapisa

Vrijeme razgovora: 10 sati

Vrijeme u stanju pripravnosti: 180 sati

RF izlazna snaga: <24 dBm

Frekvencijski pojas: 1880 MHz ~ 1900 MHz



Napomena

Izjavu o sukladnosti možete pronaći na web-stranici www.p4c.philips.com.

? Česta pitanja

Moj telefon prikazuje [Pretraživanje], [Nedostupan] ili [Odjavljen], što trebam napraviti?

- Provjerite je li bazna stanica priključena na napajanje.
- Telefon je izvan dometa. Približite ga baznoj stanici.
- Telefon nije uparen s bazom. Registrirajte telefon s baznom stanicom.

Ako ne uspijem upariti (registrirati) telefon ili dodatne telefone s baznom stanicom, što trebam napraviti?


- Memorija bazne stanice je puna. Pristupite opciji **MENU OK** > [Usluge] > [Odjava] kako biste poništili registraciju telefona koji se ne koristi i pokušajte ponovo.
- Ako registracija ne uspije, iskopčajte adapter za napajanje iz bazne stanice i ponovo ga ukopčajte. Pričekajte 15 sekundi, a zatim ponovite postupak registracije.

Odabrao/la sam pogrešnu državu na zaslonu dobrodošlice, što trebam napraviti?

Ponovo postavite postavke telefona na originalne

tvorničke postavke (pogledajte odjeljak “Vraćanje zadanih postavki”).

Odabrao/la sam pogrešan jezik koji ne znam, što trebam napraviti?

- 1 Pritisnite  kako biste se vratili na zaslon stanja pripravnosti.
- 2 Pritisnite **MENU OK** kako biste pristupili zaslonu glavnog izbornika.
- 3 Na zaslonu će se prikazati sljedeće opcije:

| |
|----------------------------|
| [Config. tel.] > [Limbă] |
| [Konfig. telef.] > [Język] |
| [Nast. tel.] > [Jazyk] |
| [Tel.beáll.] > [Nyelv] |
| [Phone setup] > [Language] |
| [Nast. telefona] > [Jezik] |
| [Post. tel.] > [Jezik] |
| [Nastav. tel.] > [Jazyk] |
| [Настр. тел.] > [Език] |
| [Post. tel.] > [Jezik] |

- 4 Odaberite za pristup opcijama za jezik.
- 5 Odaberite svoj jezik.

Telefon gubi vezu s bazom ili je zvuk tijekom poziva isprekidan.

- Telefon je gotovo izvan dometa. Približite ga baznoj stanici.
- Ponovo registrirajte telefon s baznom stanicom.

Baterija se previše brzo prazni.

- Baterija nije potpuno napunjena. Telefon na stanici za punjenje ostavite najmanje 8 sati ili do prestanka prelistavanja ikone baterije na telefonu i prikaza pune trake.
- Baterije su stare ili oštećene. Kupite nove punjive baterije istih specifikacija i zamijenite ih.
- Provjerite je li aktiviran način rada ECO+. Isključite ga kako biste povećali vrijeme stanja pripravnosti.

Loša kvaliteta zvuka (pucketanje, jeka itd.)

- Telefon je gotovo izvan dometa. Približite ga baznoj stanici.
- Telefon prima smetnje od električnih uređaja koji se nalaze u blizini. Udaljite baznu stanicu od tih uređaja.
- Telefon se nalazi na mjestu s debelim zidovima. Udaljite baznu stanicu od njih.
- Telefon prima smetnje od DSL veze (digital subscriber line). Ugradite DSL filter kako biste spriječili šum. Za DSL filter obratite se davatelju usluga.

Telefon ne zvuči.

Provjerite je li zvuk zvona telefona uključen.

ID pozivatelja se ne prikazuje.

- Usluga nije aktivirana. Informacije zatražite od davatelja usluga.
- Informacije o pozivatelju su uskraćene ili nisu dostupne.



www.philips.com/support

Za pristup korisničkim uputama na mreži koristite referentni broj modela koji se nalazi na naljepnici proizvoda s donje strane bazne stanice.



Copyright © Gibson Innovations Limited
2017. All rights reserved.

This product has been manufactured by and
is sold under the responsibility of Gibson
Innovations Ltd., and Gibson Innovations Ltd.
is the warrantor in relation to this product.
Philips and the Philips Shield Emblem are
registered trademarks of Koninklijke Philips
N.V. and are used under license.

UMS_M350-355
53_HR_V1.0
WK17335



Ovaj simbol na
proizvodu znači da je
proizvod obuhvaćen
direktivom Europske
unije 2012/19/EU.