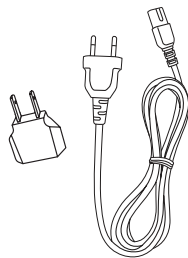


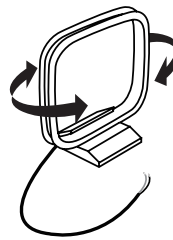
Guía de configuración rápida



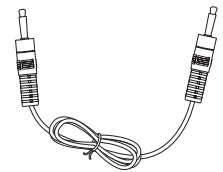
Control remoto con
2 pilas AAA



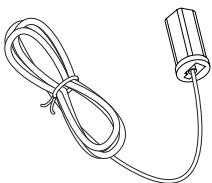
1 cable de alimentación de CA
1 adaptador de enchufe de
alimentación



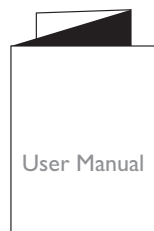
1 antena de cuadro AM



1 cable de conexión MP3



1 cable de antena FM

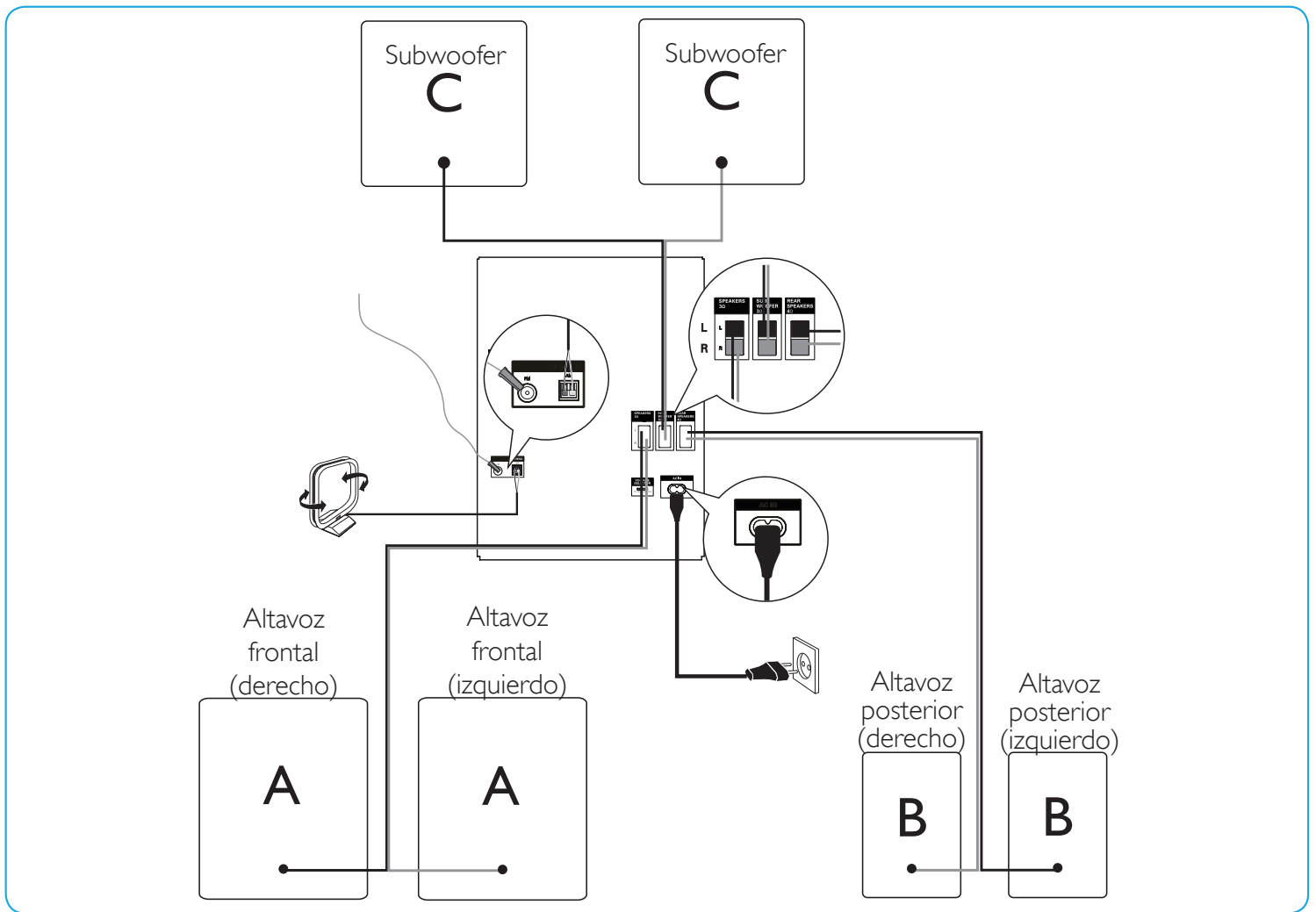


Manual de usuario

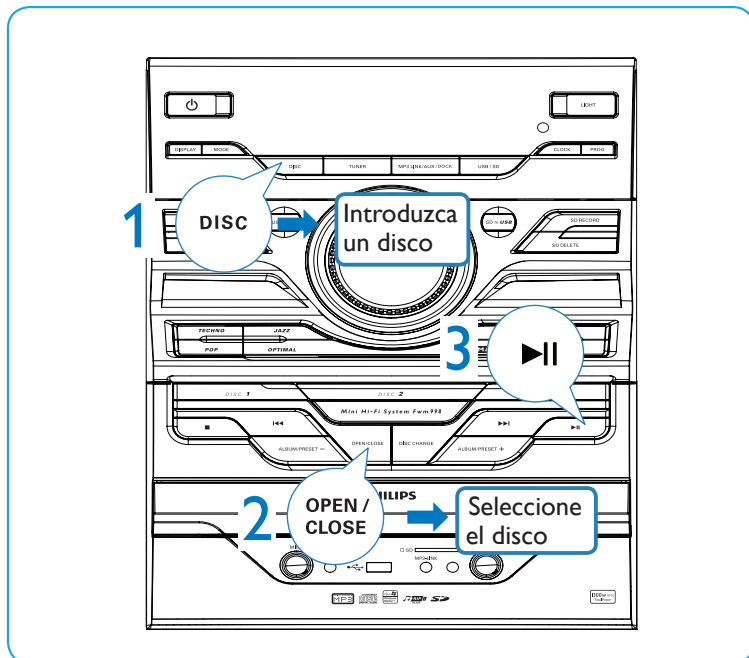


Guía de configuración rápida

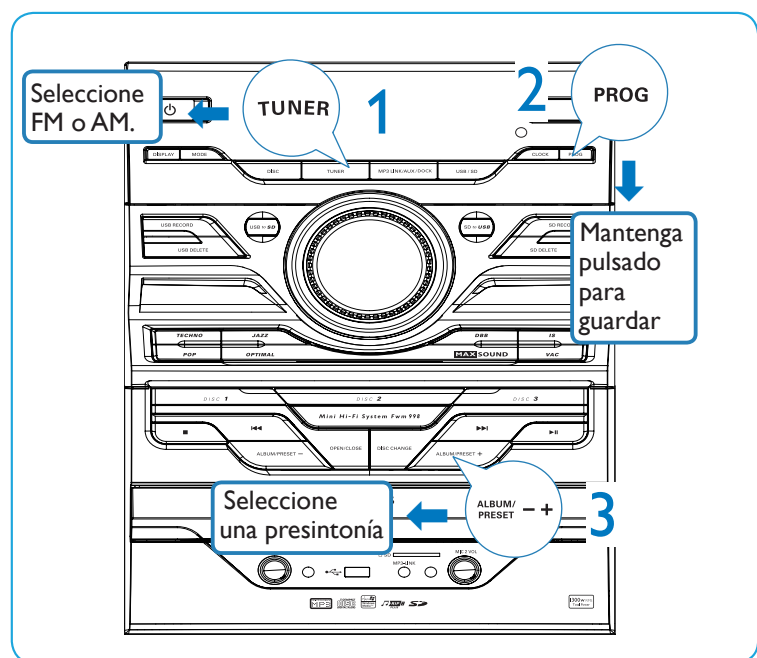
A Conexión



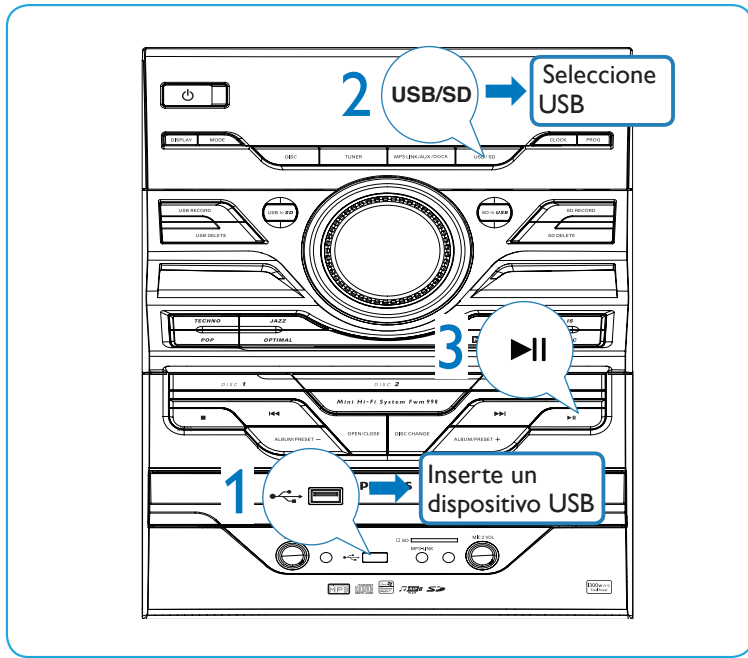
B Reproducción de discos



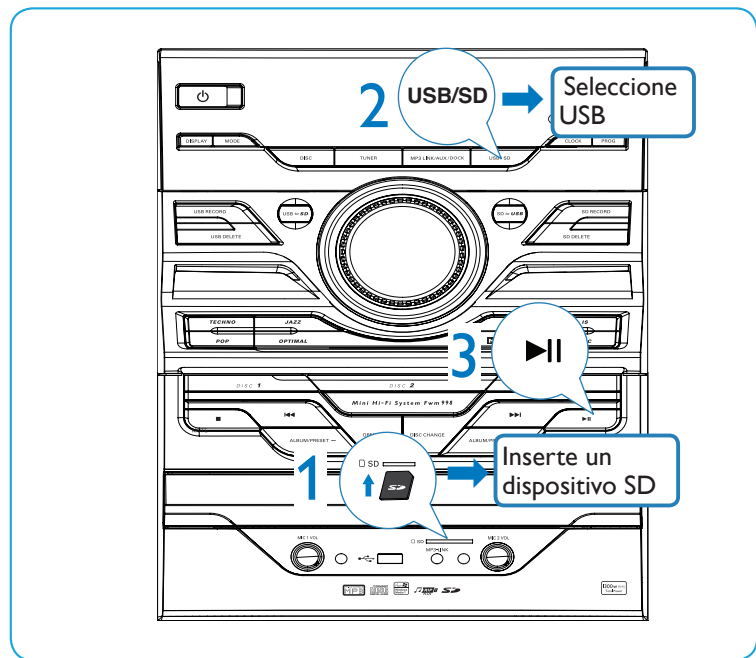
C Cómo escuchar la radio



D Reproducción desde un dispositivo USB



E Reproducción desde un dispositivo SD



Nota para el control remoto

- Antes de seleccionar una función (por ejemplo ▶▶, ◀, ▶), seleccione una fuente (por ejemplo, disco o sintonizador).

