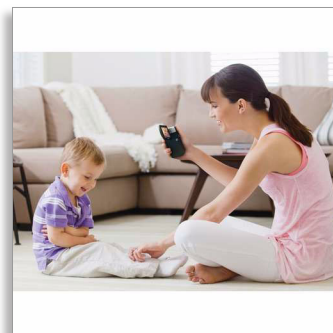




Philips  
HD-camcorder



CAM300WH



## Eenvoudig de mooie momenten vastleggen en delen

### Met aanraakbediening

Full HD-video's en foto's vastleggen was nog nooit zo eenvoudig. De ESee-camcorder CAM300 biedt een touchscreen van 3 inch voor een intuïtieve bediening en dankzij de functies voor snel bewerken en een snelle indruk kunt u uw opnamen meteen delen via de TV of op internet.

#### Snel en gemakkelijk video's maken in Full HD-kwaliteit

- Herbeleef herinneringen in scherp beeld met Full HD video's
- Resolutie tot 12 megapixel voor foto's van hoge kwaliteit
- Vloeiend en intuïtief touchscreen van 3 inch
- Maak heldere en scherpe video's met geavanceerde beeldstabilisatie
- Flitsen, automatisch scherpstellen, gezicht- en glimlachdetectie

#### Deel moeiteloos uw favoriete foto's en video's

- Geïntegreerde USB-aansluiting voor eenvoudige verbinding met PC/Mac
- Directe videobewerking voor eenvoudige bewerkingen op de camcorder
- Opnemen in twee indelingen voor Full HD en e-mailvriendelijke indelingen
- Moeiteloos materiaal e-mailen en naar Facebook of YouTube uploaden
- Directe TV-verbinding via HDMI voor het bekijken van uw video's in HD

#### Neem hem overal mee naartoe

- Compact en slank ontwerp, zodat het apparaat makkelijk in uw zak past
- Extra lange levensduur van de batterij voor een lange opnametijd

# Kenmerken

## Directe TV-verbinding via HDMI



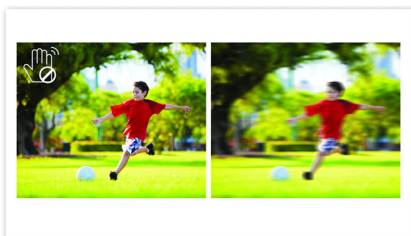
Directe TV-verbinding via HDMI voor het bekijken van uw video's in HD

## Geïntegreerde USB-aansluiting



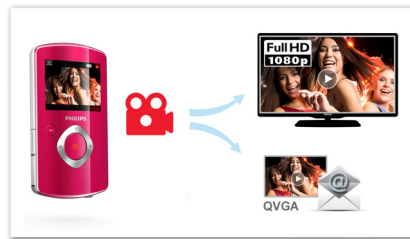
Geïntegreerde USB-aansluiting voor eenvoudige verbinding met PC/Mac

## Geavanceerde beeldstabilisatie



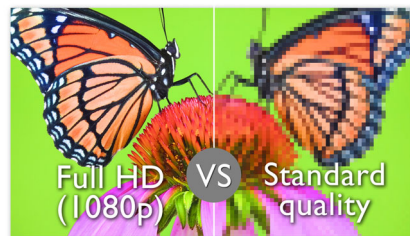
Met geavanceerde beeldstabilisatie maakt u geweldige video's die u graag aan anderen laat zien. Dankzij gyrosensoren die gebruikmaken van geavanceerde algoritmen, bent u verzekerd van stabiele en haarscherpe videobeelden. Deze sensoren meten de afstand tussen de grond en de cameralens en corrigeren wanneer de camcorder per ongeluk wordt bewogen. Deze geavanceerde technologie zorgt keer op keer voor scherpe beelden, zodat u de mooiste momenten in uw leven kunt vastleggen in fantastische video's.

## Opnemen in twee indelingen



Het is natuurlijk het mooiste om Full HD-video's op een HD-TV te bekijken. Maar als u de video toch wilt e-mailen of online met anderen wilt delen, dan zult u het grote HD-bestand moeten comprimeren en in een e-mailvriendelijke indeling moeten omzetten. Door in twee indelingen op te nemen, maakt uw camcorder het u makkelijk. Zet de functie aan en uw video's worden gelijktijdig in twee indelingen opgenomen: Full HD (1080p) en de e-mailvriendelijke indeling QVGA (240p). Hiermee kunt u niet alleen optimaal genieten van uw video's op uw HD-TV, maar deze ook online delen met vrienden en familie.

## Full HD (1080p) video's



Maak prachtige video's in HD-kwaliteit (Full HD 1080p). "1080" heeft betrekking op de beeldresolutie en het aantal horizontale lijnen op het scherm. "p" staat voor 'progressive scan', oftewel de volgorde waarin de lijnen in ieder beeld worden weergegeven. 1080p levert een videokwaliteit die superieur is aan de kwaliteit van standaard mobiele telefoons en digitale camera's. Daarnaast maakt de camcorder gebruik van dezelfde video-indeling als Blu-ray-spelers en -discs: H.264. Deze uiterst geavanceerde indeling levert een onovertroffen HD-beeldkwaliteit, waarmee u uw herinneringen kristalhelder op video kunt vastleggen.

## Moeiteloos delen



Met de ingebouwde Windows-software kunt u moeiteloos films naar websites als YouTube, Facebook, Twitter en Vimeo uploaden. Mac-gebruikers kunnen hun materiaal eenvoudig sorteren, bewerken en delen met iMovie uit het iLife-pakket. Door de geavanceerde compressietechniek zijn de HD-videobestanden (H.264) van de Philips-camcorder kleiner dan die van standaardcamcorders, digitale camera's en mobiele telefoons, zonder dat de videokwaliteit afneemt. U kunt uw materiaal dus sneller delen. Deze bestanden kunt u bovendien gebruiken in andere programma's, bijvoorbeeld iPhoto en Windows Movie Maker.



product design award

2012

## iF Design Awards 2012

De iF Design Award werd voor het eerst uitgereikt in 1953 en is vandaag de dag de meest felbegeerde prijs voor productontwerp.

Deze ESee camcorder zorgt voor eenvoud met flair en is een gewaardeerd bezit als u eenvoudig en snel foto's wilt maken en toch een schitterend resultaat wenst. Het touchscreen van 3 inch zorgt voor een intuïtieve bediening en dankzij de functies voor snel bewerken en een snelle indruk kunt u uw opnamen meteen delen via de TV of op internet.

# Specificaties

## Videokwaliteit

- Resolutie: Full HD (1920 x 1080p) bij 30 fps, Sportmodus (1280 x 720p) bij 60 fps, SD (640 x 480) bij 30 fps
- Fotoresolutie: 12 MP, 8 MP
- Formaten: H.264-videocompressie, AAC-geluidscompressie, MP4-bestandsformaat
- Scènemodus: Automatisch, Sneeuw/strand, 's Nachts, Tegenlicht, Zonsondergang, Fijn-huid
- Effecten: Normaal, Sepia, Zwart-wit, Negatief, Zeventiger jaren, Analoog, Kleurfilter
- Witbalans: Automatische witbalans
- Belichting: Automatische belichting

## Lens en sensor

- Lens: Automatisch scherpstellen (0,1 m tot oneindig)
- Diafragma: F 2,8
- Zoomen: Snel stapsgewijs, 5 x digitaal
- Sensor: 1:3,2 inch, 8 MP CMOS-sensor

## Camcorder-voorzieningen

- Geavanceerde beeldstabilisatie via gyro
- Snelle indruk: voor videohoogtepunten in video's
- Eenvoudig bewerken: Bewerken van films op de camcorder
- Tweevoudig opnemen: in Full HD-indeling, in e-mailvriendelijke indeling
- Verbetering: Automatisch scherpstellen, Gezichtvolgfunctie, Glimlachdetectie
- Flitslicht: LED-flitser voor donkere omgeving
- Vooropname van 3 seconden
- Opstarttijd: 2 seconden
- Automatisch uitschakelen: 3 minuten
- Statiefbevestiging

## Display

- LCD-touchscreen van 3 inch (diagonaal)
- Resolutie van 960 x 240 pixels

## Philips Arcsoft-software

- Eenvoudig delen: rechtstreeks uploaden naar Facebook, rechtstreeks uploaden naar YouTube,

uploadknop voor websites, uploadknop voor e-mail

- Videobewerking: titels, muziek en credits toevoegen, films maken, video bewerken

## Batterij

- Type: Lithium-ionbatterij
- Gebruiksduur: 120 minuten
- Oplaadtijd: 3,5 uur via adapter, 5,5 uur via USB-verbinding met computer

## Capaciteit

- Intern geheugen: 128 MB
- Opnamemedia: Micro SD-kaart (maximaal 32 GB)
- Opnametijd: 1 uur bij 4 GB voor Full HD, 1 uur bij 1 GB voor SD

## Invoer en uitvoer

- TV-uitgang: HDMI
- USB: Ingebouwde uitklapbare USB (USB 2.0)
- Audio-uitgang: via HDMI
- Luidspreker: Ingebouwde luidspreker
- Microfoon: Onderdrukking van windgeluid, Directionele stereomicrofoon

## Afmetingen

- Afmetingen van product (B x H x D): 54 x 110 x 21,5 mm

## Minimale vereisten

- Windows: Windows XP, Windows Vista, Windows 7, Internet Explorer 6.0, Pentium 4 - 2,8 GHz-processor, 1 GB RAM en 64 MB video-RAM
- Mac: Macintosh 10.4, Macintosh 10.5, Macintosh 10.6, Mac 1,66 GHz Intel Core Duo, Safari 1.1
- Overige: Beeldresolutie van 1024 x 768, 300 MB vrije ruimte op de harde schijf, USB 1.1

## Accessoires meegeleverd

- Polsband
- Zachte beschermhoes
- Snelstartgids
- Philips Arcsoft-software: .



Publicatiedatum  
2014-02-26

Versie: 5.3.5

12 NC: 8670 000 77682  
EAN: 87 12581 60640 4

© 2014 Koninklijke Philips N.V.  
Alle rechten voorbehouden.

Specificaties kunnen zonder voorafgaande kennisgeving worden gewijzigd. Handelsmerken zijn het eigendom van Koninklijke Philips N.V. en hun respectieve eigenaren.

[www.philips.com](http://www.philips.com)