



Philips
Sistema Mini Hi-Fi

380 W



NTRX100

A companhia perfeita para festas

Obcecado pelo som

Organize as melhores festas. Com os discos rotativos duplos do Philips NTRX100, pode reproduzir e carregar dois smartphones, misturar e combinar música das bibliotecas dos dispositivos. Transmissão de música sem fios via Bluetooth, graças ao emparelhamento de um só toque por NFC.

Desfrute da sua música a partir de diferentes fontes

- Bluetooth duplo permite a transmissão de música a partir de 2 smartphones
- Base rotativa dupla para reproduzir e carregar os seus smartphones
- USB duplo para reprodução fácil de música em MP3
- Entrada áudio dupla para reprodução fácil de música em MP3

Enriqueça a sua experiência sonora

- Botão NX Bass para reforço de som instantâneo e efeitos de luz
- Controlo de Som Digital para definições optimizadas de estilos musicais
- Potência de saída total de 380 W RMS

Melhore a música do seu sistema para festas

- Configuração simples de qualquer sistema para festas da Philips
- Instalação flexível em qualquer local da casa
- Iluminação dinâmica para dançar ao ritmo da música

PHILIPS

Destaques

Iluminação dinâmica



Mova-se ao ritmo estonteante da música. As luzes modernas piscam conforme a melodia da música, conferindo diversão e emoção às canções. Se não quiser as luzes ligadas, pode simplesmente desligar a funcionalidade. Dê um toque de glamour e provocação às suas festas, às suas celebrações animadas e aos seus eventos sofisticados com estas luzes dinâmicas sensacionais.

Configuração simples

Configuração simples de qualquer sistema para festas da Philips

Controlo de Som Digital



O Controlo de Som Digital dá-lhe a hipótese de utilizar os controlos predefinidos Jazz, Rock, Pop e Classic para otimizar as gamas de frequência para os diferentes estilos musicais. Cada modo utiliza tecnologia de equalização gráfica para ajustar

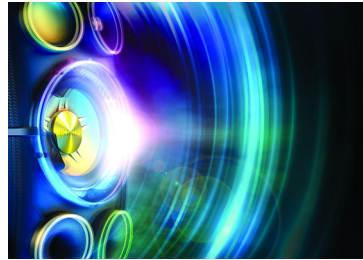
automaticamente o equilíbrio do som e melhorar as frequências de som mais importantes no estilo musical escolhido. Assim, com o Controlo de Som Digital é mais fácil aproveitar ao máximo a sua música, ajustando com precisão o equilíbrio de som de acordo com o tipo de música que está a reproduzir.

Bluetooth duplo



Bluetooth duplo permite a transmissão de música a partir de 2 smartphones

Botão NX Bass



Disponível em toda a gama, o NX Bass aumenta temporariamente os graves e a intensidade sonora até ao limite. Active o botão NX Bass para aumentar instantaneamente o som, tornar os efeitos de luz frenéticos e sentir os graves potentes dos subwoofers a estremecer o seu corpo.

Especificações

Reprodução de áudio

- Suporte de reprodução: Unidade flash USB, Entrada de áudio, Bluetooth
- Modos de reprodução de USB Directo: retrocesso rápido/avanço rápido, reprodução/pausa, anterior/seguente, reprodução de programa, repetir, aleatório, parar

Altifalantes

- Número de caixas de altifalantes: 2
- Diafragmas de altifalante: Tweeter de 2", Woofer de 5,25"
- Melhoramento do altifalante: 2 vias
- Tipos de altifalantes: sistema de altifalantes de graves

Som

- Potência de Som Total (RMS): 380 W
- Melhoramento do som: controlo de som digital, 4 modos, Dynamic Bass Boost de 3 níveis, NX Bass

Sintonizador/recepção/transmissão

- Antena: Antena FM
- Estações pré-sintonizadas: 20
- Bandas do sintonizador: FM
- Melhoramento do sintonizador: sintonização digital automática, procura automática, instalação fácil (Plug & Play)

Conectividade

- Auscultadores: 3,5 mm
- Microfone: tomadas para microfones duplos
- USB: Anfitrião USB
- Ligação MP3: Entrada de linha estéreo 3,5 mm

Funcionalidades

- Karaoke: Volume MIC, controlo eco
- Tipo de visor: Visor LCD, Ecrã VFD

Acessórios

- Telecomando: 13 botões
- Manual do utilizador: Inglês
- Cabos/ligação: cabo de alimentação
- Outros: Manual de início rápido, pilhas para telecomando, Antena FM
- Garantia: Folheto de garantia mundial

Dimensões

- Altura da embalagem: 442 mm
- Largura da embalagem: 780 mm
- Profundidade da embalagem: 430 mm
- Dimensões do produto (LxPxA): 704 x 364 x 385 mm

Alimentação

- Alimentação: 100 - 240 V, CA, 50/60 Hz



Data de publicação
2016-10-12

Versão: 1.1.7

12 NC: 8670 001 10055
EAN: 87 12581 70461 2

© 2016 Koninklijke Philips N.V.
Todos os direitos reservados.

Todas as especificações estão sujeitas a alterações sem aviso prévio. As marcas comerciais são propriedade de Koninklijke Philips N.V. ou dos respectivos detentores.

www.philips.com

* Evite a utilização prolongada do aparelho a um volume superior a 85 dB, pois pode prejudicar a audição.