

PHILIPS

**Rádio
s hodinami**

Řada 3000

R3505



Návod k obsluze

Zaregistrujte svůj výrobek a získejte podporu na stránkách
www.philips.com/support

Obsah

1	Důležité	2	7	Informace o výrobku	9
	Bezpečnost	2			
2	Vaše rádio s hodinami	3	8	Řešení problémů	9
	Úvod	3			
	Obsah balení	3			
	Přehled rádia s hodinami	3			
3	Začínáme	4	9	Upozornění	10
	Instalace baterií	4			
	Připojení napájení	4			
	Nastavení času	4			
	Zapnutí	4			
4	Poslech rádia DAB+	5			
	Naladění rádiových stanic DAB+	5			
	Automatické ukládání rádiových stanic DAB+	5			
	Ruční ukládání rádiových stanic DAB+	5			
	Výběr předvolby rozhlasové stanice DAB+	5			
	Zobrazení informací systému DAB+	5			
	Použití nabídky DAB+	6			
5	Poslech rádia FM	6			
	Naladění rádiových stanic FM	6			
	Automatické ukládání rozhlasových stanic FM	6			
	Ruční ukládání rádiových stanic FM	7			
	Výběr předvolby rádiové stanice	7			
	Zobrazení informací systému RDS	7			
	Použití nabídky FM	7			
6	Další funkce	8			
	Nastavení času budíku	8			
	Nastavení časovače spánku	8			
	Nastavení hlasitosti	8			
	Nastavení jasu displeje	8			

1 Důležité

Bezpečnost



Upozornění

- Nikdy nesnímejte kryt tohoto rádia.
 - Žádnou část tohoto rádia nikdy nepromazávejte.
 - Nikdy toto rádio neumísťujte na jiná elektrická zařízení.
 - Nevystavujte toto rádio přímému slunci, otevřenému ohni ani horku.
 - Ujistěte se, že máte vždy snadný přístup k napájecímu kabelu, zástrčce nebo adaptéru, abyste odpojili rádio s hodinami od napájení.
-
- Přečtěte si tyto pokyny.
 - Respektujte všechna varování.
 - Postupujte podle všech pokynů.
 - Neblokujte žádné větrací otvory. Instalujte v souladu s pokyny výrobce.
 - Neinstalujte v blízkosti zdrojů tepla, jako jsou radiátory, tepelné registry, kamna nebo jiná zařízení (včetně zesilovačů), které produkují teplo.
 - Napájecí kabel chraňte před pošlapáním nebo skřípnutím, zejména v okolí zástrček, zásuvek a na místech, kde vystupují z rádia s hodinami.
 - Používejte pouze příslušenství/doplňky určené výrobcem.
 - Odpojte přístroj během bouřek nebo po dlouhé době nečinnosti.
 - Veškeré opravy může provádět pouze kvalifikovaný servis. Pokud byl přístroj jakýmkoli způsobem poškozen, například je poškozen napájecí kabel nebo zástrčka, došlo k rozliti kapaliny nebo do přístroje spadly předměty, přístroj byl vystaven dešti nebo vlhkosti, nefunguje normálně nebo byl upuštěn, je vyžadována údržba.
 - **VÝSTRAHA** ohledně použití baterie – abyste zabránili vytečení baterie, které může mít za následek zranění osob, poškození majetku nebo poškození rádia s hodinami:
- Vložte všechny baterie správně, + a - podle označení na jednotce.
 - Pokud jednotku delší dobu nepoužíváte, vyjměte baterie.
 - Baterii nesmíte vystavovat nadměrnému teplu, například slunečnímu záření, ohni a podobně.
 - Rádio s hodinami nesmí být vystaveno kapající či šplouchající vodě.
 - Na rádio s hodinami nepokládejte žádné zdroje nebezpečí (např. předměty naplněné kapalinami, zapálené svíčky).
 - Pokud se jako odpojovací zařízení používá síťová zástrčka nebo prodlužovačka, musí zůstat odpojovací zařízení snadno ovladatelné.

2 Vaše rádio s hodinami

Gratulujeme k nákupu a vítáme vás u společnosti Philips! Chcete-li plně využívat podpory, kterou nabízí společnost Philips, zaregistrujte si svůj zakoupený výrobek na adrese www.philips.com/support.

Úvod

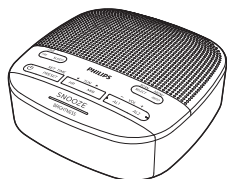
Toto rádio s hodinami umožňuje

- poslouchat rádio FM i vysílání Digital Audio Broadcasting (DAB+),
- nastavit dva budíky tak, aby zvonily v různou dobu.

Obsah balení

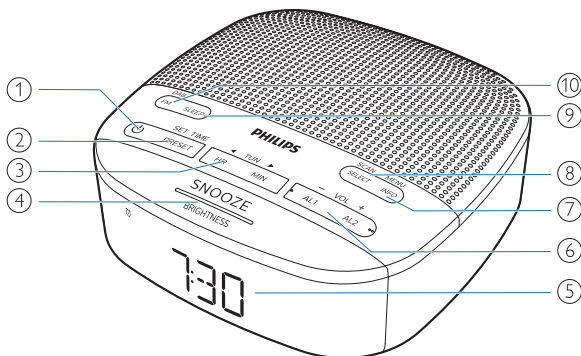
Zkontrolujte a identifikujte obsah balení:

- Hlavní jednotka
- Napájecí adaptér pro střídavý proud
- Stručná příručka
- Bezpečnostní a záruční leták



Přehled rádia s hodinami

- ① Zapnutí nebo přepnutí do pohotovostního režimu.
- ② **PRESET / SET TIME**
 - Ukládání ráiových stanic do paměti.
 - Výběr předvolby stanice FM nebo DAB+
 - Nastavení času.
- ③ **HR / MIN / ◀TUN▶**
 - Naladění ráiových stanic.
 - Nastavení hodin a minut.
- ④ **SNOOZE / BRIGHTNESS**
 - Opakované buzení.
 - Nastavení jasu displeje.
- ⑤ **Panel displeje**
 - Zobrazení aktuálního stavu.
- ⑥ **AL1 / AL2 / - VOL +**
 - Nastavení budíku.
 - Nastavení hlasitosti.
- ⑦ **MENU / INFO**
 - Vstup do nabídky DAB+.
 - Zobrazení informací o stanici DAB/RDS.
- ⑧ **SCAN / SELECT**
 - Automatické vyhledávání/ukládání ráiových stanic.
 - Potvrzení výběru.
- ⑨ **SLEEP**
 - Nastavení časovače vypnutí.
- ⑩ **FM / DAB**
 - Výběr režimu FM nebo DAB+.



3 Začínáme

Pokyny v této kapitole vždy dodržujte v uvedeném pořadí.

Instalace baterií

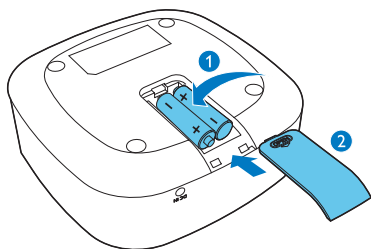
Baterie slouží pouze k zálohování nastavení hodin a budíku.



Pozor

- Nebezpečí výbuchu! Baterie chraňte před horkem, slunečním paprskům nebo ohni. Baterie nikdy nevyhazujte do ohně.
- Baterie obsahují chemikálie, proto by se měly likvidovat odpovídajícím způsobem.

Vložte 2 baterie typu AAA (nejsou součástí dodávky) podle správné polaritě (+/-), jak je uvedeno na obrázku.



Připojení napájení



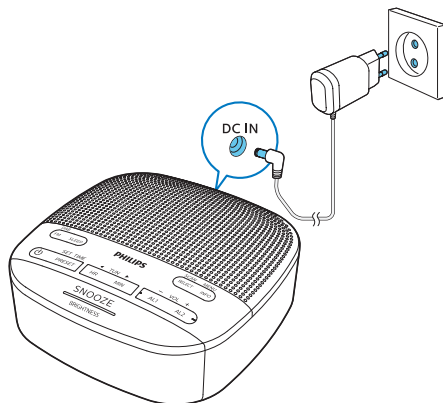
Pozor

- Riziko poškození výrobku! Přesvědčte se, že napájecí napětí v elektrické síti odpovídá napětí, které je uvedeno na zadní nebo spodní straně rádia s hodinami.
- Nebezpečí úrazu elektrickým proudem! Při odpojování napájecího adaptéru tahejte vždy za zástrčku konektoru. Nikdy netahejte za kabel.
- Použijte pouze síťový napájecí adaptér doporučený výrobcem nebo prodáváný s přístrojem.



Poznámka

- Typový štítek se nachází na spodní straně rádia s hodinami.



Nastavení času



Poznámka

- Čas lze nastavit pouze v pohotovostním režimu.

- 1 V pohotovostním režimu stiskněte tlačítko **SET TIME** a podržte ho na déle než 2 sekundy.
- 2 Pomocí tlačítka **◀ TUN ▶** vyberte formát času **<24 HR>** nebo **<12 HR>**, poté výběr potvrďte stisknutím tlačítka **SET TIME**.
- 3 Stisknutím tlačítka **HR** nastavte hodiny, stisknutím tlačítka **MIN** nastavte minuty, poté stisknutím tlačítka **SET TIME** potvrďte nastavení.
- 4 Pomocí tlačítka **◀ TUN ▶** nastavte datum, měsíc a rok **[DD-MM-YY]**, poté výběr potvrďte stisknutím tlačítka **SET TIME**.
- 5 Pomocí tlačítka **◀ TUN ▶** vyberte možnost **<UPDATE FROM RADIO>** nebo **<NO UPDATE>**, poté výběr potvrďte stisknutím tlačítka **SET TIME**.
 - ↳ Na displeji je zobrazeno hlášení **[SAVED]** a čas je nastaven.

Zapnutí


- Rádio s hodinami zapnete stisknutím tlačítka
- ↳ Přístroj se přepne na poslední vybraný zdroj.

Chcete-li přepnout do pohotovostního režimu, stiskněte znovu tlačítko

- ↳ Jsou zobrazeny hodiny se skutečným časem.

4 Poslech rádia DAB+

Naladění rádiových stanic DAB+

- 1 Rádio s hodinami zapnete stisknutím tlačítka .
- 2 Opakovaným stisknutím tlačítka **DAB / FM** vyberte režim **DAB**.
 - ↳ Na déle než 2 sekundy bude zobrazeno hlášení **[DAB]** a zapne se ikona DAB.
 - ↳ Přístroj se naladí na poslední naladěnou stanicí a zobrazí název stanice.
 - ↳ Při prvním použití bude zobrazeno hlášení **[PRESS SELECT TO SCAN]**.
- 3 Stiskněte tlačítko **SCAN / SELECT**.
 - ↳ Přístroj automaticky ukládá všechny stanice DAB+ a začne přehrávat první dostupnou stanicí.
 - ↳ Pokud není nalezena žádná stanice DAB+, je zobrazeno hlášení **[NO SIG]** (žádný signál DAB+).

Naladění stanice ze seznamu dostupných stanic:

- ↳ V režimu DAB opakovaným stisknutím tlačítka **◀TUN▶** procházejte dostupnými stanicemi DAB+.

Automatické ukládání rádiových stanic DAB+

V pohotovostním režimu stiskněte tlačítko **SCAN / SELECT** a podržte ho na déle než 2 sekundy.

- ↳ Jednotka vyhledává všechny dostupné rozhlasové stanice DAB+ a začne hrát první dostupnou stanicí.



Tip

- Během tohoto procesu není do předvoleb uložena žádná rozhlasová stanice DAB+.
- Ve vysílání DAB+ budou k dispozici nové stanice a služby. Abyste zpřístupnili nové stanice a služby DAB+, pravidelně provádějte úplné prohledávání.

Ruční ukládání rádiových stanic DAB+



Poznámka

- Uložit lze maximálně 20 předvoleb rádiových stanic DAB+.

- 1 Naladění rádiové stanice DAB+.
- 2 Stisknutím a podržením tlačítka **PRESET** na více než 2 sekundy aktivujete režim programování.
- 3 Opakovaným stisknutím tlačítka **◀TUN▶** vyberte číslo.
- 4 Dalším stisknutím tlačítka **PRESET** potvrďte výběr.
- 5 Více rádiových stanic DAB+ uložíte opakováním kroků 1 až 4.



Poznámka

- Chcete-li odebrat předvolbu rádiové stanice DAB+, stačí místo ní uložit jinou stanicí.

Výběr předvolby rozhlasové stanice DAB+

- 1 V režimu DAB stiskněte tlačítko **PRESET**.
- 2 Opakovaným stisknutím tlačítka **◀TUN▶** vyberte předvolbu rozhlasové stanice, poté výběr potvrďte stisknutím tlačítka **SELECT**.

Zobrazení informací systému DAB+

Během poslechu rádia DAB+ procházejte opakovaným stisknutím tlačítka **MENU / INFO** následující informace (pokud jsou dostupné):

- Název stanice
- Segment dynamické značky (Dynamic Label Segment, DLS)
- Síla signálu
- Typ programu (PTY)
- Název souboru
- Kanál a frekvence

- Míra chyb signálu
- Přenosová rychlost a stav audia
- Čas
- Datum

Použití nabídky DAB+

- 1 V pohotovostním režimu stisknete tlačítko **MENU / INFO** a podržte ho na déle než 2 sekundy. Tím vstoupíte do nabídky DAB+.
- 2 Pomocí tlačítka **◀TUN▶** procházejte možností nabídky:
 - **[Scan]**: vyhledávání všech dostupných rádiových stanic DAB+.
 - **[Manual]**: ruční naladění na konkrétní kanál/frekvenci a přidání do seznamu stanic.
 - **[DRC]**: přidání nebo odebrání určitého stupně kompenzace rozdílů v dynamickém rozmezí mezi jednotlivými rozhlasovými stanicemi.
 - **[Prune]**: odebrání všech neplatných stanic ze seznamu stanic.
 - **[System]**: úprava nastavení systému.
- 3 Možnost vyberete stisknutím tlačítka **SELECT**.
- 4 Pokud možnost obsahuje dílčí nabídku, opakujte kroky 2–3.

[System]

- **[Reset]**: obnovení všech nastavení do továrního nastavení.
- **[SW VER]** (verze softwaru): zobrazí verzi softwaru tohoto přístroje.
- **[Language]**: nastavení jazyka systému (English / Deutsch / Italiano / Français / Norsk / Nederlands).



Poznámka

- Pokud není tlačítko stisknuto do 15 sekund, dojde k ukončení nabídky.


5 Poslech rádia FM



Poznámka

- Aby nedocházelo k rušení rádia, mějte rádio s hodinami mimo dosah jiných elektronických zařízení.
- Pro lepší příjem plně vysuňte a upravte polohu antény.

Naladění rádiových stanic FM

- 1 Rádio s hodinami zapnete stisknutím tlačítka .
- 2 Opakovaným stisknutím tlačítka **FM / DAB** vyberte rádio FM.
- 3 Stiskněte a podržte tlačítko **◀TUN▶** na více než 2 sekundy.
 - ↳ Rádio s hodinami automaticky naladí stanici se silným příjmem.
- 4 Chcete-li naladit další rádiové stanice, opakujte krok 3.

Ruční naladění stanice:

V režimu tuneru FM opakovaným stisknutím tlačítka **◀TUN▶** vyberte frekvenci.

Automatické ukládání rozhlasových stanic FM

V režimu tuneru FM stiskněte tlačítko **SCAN** a podržte ho na déle než 2 sekundy.

- ↳ Jednotka automaticky uloží všechny dostupné rozhlasové stanice FM a začne hrát první stanici.

Ruční ukládání rádiových stanic FM



Poznámka

- Uložit lze maximálně 20 rádiových stanic FM.

- 1 Naladění rádiové stanice FM.
- 2 Stisknutím a podržením tlačítka **PRESET** na více než 2 sekundy aktivujete režim programování.
- 3 Opakovaným stisknutím tlačítka **◀TUN▶** vyberte číslo.
- 4 Dalším stisknutím tlačítka **PRESET** potvrďte výběr.
- 5 Více rádiových stanic FM uložte opakováním kroků 1 až 4.



Tip

- Chcete-li odebrat předvolbu stanice, stačí místo ní uložit jinou stanicí.

Výběr předvolby rádiové stanice

- 1 V režimu internetového rádia stiskněte tlačítko **PRESET**.
- 2 Opakovaným stisknutím tlačítka **◀TUN▶** vyberte předvolbu rozhlasové stanice, poté výběr potvrďte stisknutím tlačítka **SELECT**.

Zobrazení informací systému RDS

RDS (Radio Data System) je služba, která rozhlasovým stanicím FM umožňuje zobrazování dodatečných informací.

Během poslechu procházejte opakovaným stisknutím tlačítka **MENU / INFO** následující informace (pokud jsou dostupné):

- Frekvence stanice
- Název stanice
- Název programu

Použití nabídky FM

- 1 V režimu tuneru FM stiskněte tlačítko **MENU / INFO** a podržte ho na déle než 2 sekundy. Tím vstoupíte do nabídky FM.
- 2 Pomocí tlačítka **◀TUN▶** procházejte možnosti nabídky:
 - **[Scan]**: nastavení skenování.
 - **[System]**: úprava nastavení systému.
- 3 Možnost vyberete stisknutím tlačítka **SELECT**.
- 4 Pokud možnost obsahuje dílčí nabídku, opakujte kroky 2–3.

[Scan]: (nastavení skenování).

- **[All]** (všechny stanice): vyhledávání všech dostupných rádiových stanic FM.
- **[Strong]** (pouze silné stanice): vyhledávání rozhlasových stanic FM pouze se silným signálem.

[System]

- **[Reset]**: obnovení všech nastavení do továrního nastavení.
- **[SW Version]**: zobrazení verze softwaru přístroje.
- **[Language]**: nastavení jazyka systému (English / Deutsch / Italiano / Français / Norsk / Nederlands).

6 Další funkce

Nastavení času budíku

Nastavení budíku

Poznámka

- Budík lze nastavit pouze v pohotovostním režimu.
- Dbejte na to, abyste správně nastavili hodiny.

- 1 V pohotovostním režimu nastavte čas budíku stisknutím a podržením tlačítka **AL1** nebo **AL2** na déle než 2 sekundy.
- 2 Stisknutím tlačítka **HR** nastavte hodiny, stisknutím tlačítka **MIN** nastavte minuty, poté stisknutím tlačítka **AL1** nebo **AL2** potvrďte nastavení.
- 3 Pomocí tlačítka **◀TUN▶** nastavte typ budíku (každý den, jednou, všední dny nebo víkendy), poté výběr potvrďte stisknutím tlačítka **AL1** nebo **AL2**.
- 4 Pomocí tlačítka **◀TUN▶** nastavte zdroj budíku (FM, DAB, bzučák), poté výběr potvrďte stisknutím tlačítka **AL1** nebo **AL2**.
- 5 Pomocí tlačítka **◀TUN▶** nastavte úroveň hlasitosti, poté výběr potvrďte stisknutím tlačítka **AL1** nebo **AL2**.

Tip

- Přístroj opustí režim nastavení budíku, když je nečinný po dobu 15 sekund.

Aktivace/deaktivace časovače budíku

Opakovaným stisknutím tlačítka **AL1** nebo **AL2** aktivujete nebo deaktivujete časovač budíku.

- ↳ Pokud je budík aktivován, rozsvítí se kontrolka budíku.
- ↳ Pokud je budík deaktivován, kontrolka budíku zhasne.
- ↳ Zvonění budíku se opakuje znovu další den.
- ↳ Chcete-li budík ukončit, stiskněte příslušné tlačítko **AL1** nebo **AL2**.

Opakované buzení

Když zazní budík, stiskněte tlačítko **SNOOZE**.

- ↳ Budík je odložen a opakuje buzení o 9 minut později.

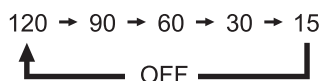
Nastavení časovače spánku

Rádio s hodinami se může po uplynutí nastavené doby automaticky přepnout do pohotovostního režimu.

- Opakovaným stisknutím tlačítka **SLEEP** vyberte dobu (v minutách).
 - ↳ Rádio s hodinami se po uplynutí nastavené doby automaticky přepne do pohotovostního režimu.

Deaktivace časovače spánku:

- Opakovaně stiskněte tlačítko **SLEEP**, dokud se neobjeví hlášení **[OFF]** (vypnuto).



Nastavení hlasitosti

Během poslechu nastavíte hlasitost stisknutím tlačítka **- VOL +**.

Nastavení jasu displeje

Opakovaným stisknutím tlačítka **BRIGHTNESS** upravte úroveň jasu.

- **HIGH** (vysoká)
- **MED** (střední)
- **LOW** (nízká)

7 Informace o výrobku

Poznámka

- Informace o výrobku se mohou změnit bez předchozího upozornění.

Zesilovač

Jmenovitý výstupní výkon	1 W RMS
--------------------------	---------

Tuner

Rozsah ladění	Pásmo FM: 87,5–108 MHz DAB: 174,92–239,20 MHz
---------------	--

Krok ladění	50 kHz
-------------	--------

Citlivost	
- Mono, poměr s/š	< 22 dBf
26 dB	

Celkové harmonické zkreslení	< 3 %
------------------------------	-------

Poměr signálu k šumu	> 50 dBA
----------------------	----------

Obecné informace

	Značka: Philips; Model: AS030–050–EEO60
Střídavý proud (napájecí adaptér)	Vstup: 100–240 V~ 50/60 Hz; 0,15 A Výstup: 5 V \equiv 0,6 A

Provozní spotřeba energie	< 3 W
---------------------------	-------

Spotřeba energie v pohotovostním režimu	< 1 W
---	-------

Rozměry Š × V × H	131 × 54 × 131 mm
-------------------	-------------------

Hmotnost (Hlavní jednotka)	267,3 g
----------------------------	---------

8 Řešení problémů

Upozornění

- Nikdy nesnímejte kryt výrobku

Pokud chcete zachovat platnost záruky, neopravujte přístroj sami.

Pokud při používání zařízení nastanou potíže, zkontrolujte před kontaktováním servisu následující možnosti. Pokud potíže přetrvávají, přejděte na webovou stránku společnosti Philips (www.philips.com/support). Když kontaktujete společnost Philips, mějte zařízení poblíž a rovněž mějte k dispozici číslo modelu a sériové číslo.

Chybí napájení

- Ujistěte se, že je síťová zástrčka řádně zapojena do zásuvky.
- Ujistěte se, že je v elektrické zásuvce napájení.

Žádný zvuk

- Nastavte hlasitost.

Žádná odezva přístroje

- Odpojte a znovu připojte síťovou zástrčku, poté přístroj znovu zapněte.

Špatný příjem rádia

- Aby nedocházelo k rušení rádia, mějte rádio s hodinami mimo dosah jiných elektronických zařízení.
- Plně vysuňte a upravte polohu antény.

Budík nefunguje

- Nastavte hodiny/budík správně.

Vymazáno nastavení hodin/budíku

- Napájení bylo přerušeno nebo byla odpojena síťová zástrčka.
- Resetujte hodiny/budík.

9 Upozornění

Jakékoli změny nebo úpravy provedené na tomto zařízení, které nejsou výslovně schváleny společností **MMD Hong Kong Holding Limited**, mohou zrušit oprávnění uživatele k provozování výrobku.

Společnost **TP Vision Europe B.V.** tímto prohlašuje, že tento produkt je v souladu se základními požadavky a dalšími příslušnými ustanoveními směrnice 2014/53/EU.

Prohlášení o shodě naleznete na www.philips.com/support.



Tento produkt vyhovuje požadavkům Evropského společenství na rádiové rušení.



Tento výrobek je navržen a vyroben z vysoce kvalitních materiálů a součástí, které lze recyklovat a znovu použít.



Tento symbol znamená, že výrobek nesmí být zlikvidován jako domácí odpad a měl by být dodán do příslušného sběrného zařízení k recyklaci. Dodržujte místní předpisy a nikdy nevyhazujte výrobek a dobíjecí baterie do běžného domovního odpadu. Správná likvidace starých výrobků a dobíjecích baterií pomáhá předcházet negativním důsledkům pro životní prostředí a lidské zdraví.



Tento symbol znamená, že výrobek obsahuje baterie, na které se vztahuje evropská směrnice 2013/56/EU a které nelze likvidovat s běžným komunálním odpadem.

Informujte se o místním systému odděleného sběru elektrických a elektronických výrobků a baterií. Dodržujte místní předpisy a nikdy nevyhazujte výrobky ani baterie do běžného domovního odpadu. Správná likvidace

starých výrobků a baterií pomáhá předcházet negativním důsledkům pro životní prostředí a lidské zdraví.

Vyjímání jednorázových baterií

Chcete-li vyjmout jednorázové baterie, viz část Instalace baterií.



Technické údaje se mohou změnit bez předchozího upozornění.
2020 © Philips a Philips Shield Emblem jsou registrované ochranné známky společnosti Koninklijke Philips N.V. a jsou používány na základě licence. Tento výrobek byl vyroben a je prodáván na odpovědnost společnosti MMD Hong Kong Holding Limited nebo jedné z jejích přidružených společností a společnost MMD Hong Kong Holding Limited je ručitelem v souvislosti s tímto produktem.

TAR3505_12_UM_V1.0

