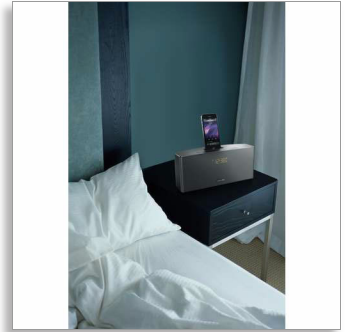




Philips  
Docking station voor iPod/  
iPhone

met Lightning-aansluiting  
voor iPod/iPhone  
FM, tweevoudig alarm  
20 W, back-up voor tijd en alarm



AJ7245D

## Word wakker met heerlijke muziek

met dit iPod/iPhone-docking station

Begin de dag goed met dit dockingsysteem van Philips. Het systeem beschikt over Bass Reflex-luidsprekers voor een diep en krachtig basgeluid, een uitgangsvermogen van 20 W RMS en een dock dat geschikt is voor elke iPod of iPhone met Lightning-aansluiting. De gratis Philips-app zorgt er bovendien voor dat u prettig wakker wordt en radio kunt luisteren.

### Verrijk uw luisterervaring

- Het Bass Reflex-luidsprekersysteem biedt een diep en krachtig basgeluid
- Totaal uitgangsvermogen van 20 W RMS
- Digitale FM-tuning van voorkeuzenders
- Snel opladen en muziek afspelen via de Lightning-aansluiting

### Gebruiksvriendelijk

- Gratis HomeStudio-app voor aangenaam wakker worden en heerlijk muziek luisteren
- Automatische tijdsynchronisatie via iPod/iPhone-dock met Lightning-aansluiting
- Audio-ingang voor het afspelen van draagbare muziekapparaten
- Back-up voor tijd en alarm zodat u zich nooit meer verslaapt, zelfs als de stroom uitvalt

### Begin de dag op uw manier

- Word wakker met de radio of met iPod/iPhone-muziek via de Lightning-aansluiting
- Tweevoudig alarm om u en uw partner op verschillende tijden te wekken
- Op een prettige manier wakker worden met Gentle Wake

# PHILIPS

Docking station voor iPod/iPhone  
met Lightning-aansluiting voor iPod/iPhone, FM, tweevoudig alarm, 20 W, back-up voor tijd en alarm

AJ7245D/12

## Kenmerken

### Afspelen en opladen via Lightning



Geniet van uw favoriete muziek terwijl u uw iPod/iPhone oplaadt via de nieuwe Lightning-aansluiting! Dock uw apparaat rechtstreeks op de luidspreker om uw uitgekozen melodieën in uitmuntend geluid af te spelen. Het apparaat wordt ook snel opgeladen terwijl u muziek afspeelt, zodat u zich geen zorgen meer hoeft te maken over een lege batterij.

### Bass Reflex-luidsprekersysteem



Bass Reflex-luidsprekers zorgen voor een compact luidsprekerboxsysteem met een diepe bas. Het verschil met een conventioneel luidsprekerboxsysteem is dat er een baspijp is toegevoegd die akoestisch op de woofer is afgestemd voor een optimale demping van de lage frequenties. Dit resulteert in een diepere gecontroleerde bas en minder vervorming. De lucht in de baspijp resonanceert en gaat vibreren als een conventionele woofer. Samen met de reactie van de woofer vergroot het systeem de lage-frequentiegeluiden in het algemeen en levert zo een hele nieuwe dimensie van diepe bas op.

### Totaal uitgangsvermogen van 20 W RMS



RMS betekent Root Mean Square, een meeteenheid voor het audiovermogen, of eigenlijk het elektrisch vermogen dat wordt overgedragen van een audioversterker of een luidspreker. RMS wordt gemeten in watt. De hoeveelheid elektrisch vermogen die wordt geleverd aan de luidspreker en de gevoeligheid van de luidspreker bepalen hoeveel geluidsvermogen er wordt gegenereerd. Eenvoudig gezegd komt het erop neer dat versterkers worden beperkt door de elektrische energie die ze kunnen versterken en luidsprekers door de hoeveelheid elektrische energie die ze kunnen omzetten in geluidsenergie zonder het audiosignaal te vervormen. Hoe hoger het wattage, hoe beter het geluidsvermogen van de luidspreker.

### Gratis HomeStudio-app



Er is geen betere manier om wakker te worden of naar de radio te luisteren dan met de gratis Philips HomeStudio-app. Download de app gewoon via de Apple App Store en geniet van een massa boeiende functies. De geavanceerde alarminstellingen bieden bijvoorbeeld veel flexibiliteit; zo kunt u het volume, de duur, de datum en het geluid van uw wekker instellen. Bovendien beschikt u over een verbeterde gebruikersinterface wanneer u naar de radio luistert, met gebruiksvriendelijke functies voor voorkeuzenders.

### Digitale FM-tuning van voorkeuzenders

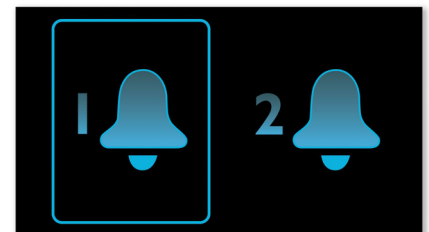


Digitale FM-radio biedt u extra mogelijkheden voor uw muziekcollectie op uw Philips-audiosysteem. U hoeft alleen maar af te stemmen op de zender die u wilt instellen als voorkeuzender en de voorkeurknop ingedrukt te houden om de frequentie op te slaan. U kunt voorkeuzenders opslaan om snel naar uw favoriete radiozender gaan, zonder dat u steeds weer handmatig moet afstemmen op deze frequentie.

### Word wakker met de radio of met de iPod/iPhone

Word wakker met de radio of met iPod/iPhone-muziek via de Lightning-aansluiting

### Tweevoudig alarm



Het Philips-audiosysteem wordt geleverd met twee alarmtijden. Stel één wektijd in voor uzelf en de andere voor uw partner.

### Back-up voor tijd en alarm

Wanneer de stroom uitvalt, onthoudt deze slimme klok de tijd en uw instellingen. Het door u ingestelde alarm blijft actief door een vooraf geïnstalleerde batterij, zelfs wanneer het display niet werkt. Wanneer de stroom weer wordt ingeschakeld hoeft u de klok niet opnieuw in te stellen. Maar zelfs zonder stroom levert de batterij voldoende energie om het ingestelde alarm af te laten gaan, zodat u zich nooit meer zult verslapen.



# Specificaties

## Compatibiliteit iPhone

- Compatibel met: iPhone 5

## Compatibiliteit iPod

- Compatibel met: iPod touch 5e generatie, iPod nano 7e generatie

## iPod/iPhone-app

- Naam app: HomeStudio, Gratis downloaden vanaf App Store
- Alarm: Verschillende wekmogelijkheden, Sleeptimer
- Klok: Analoog scherm, Digitaal scherm
- Weersverwachting voor 5 dagen
- Afspelen: Afspeelbediening
- Radio: FM-radio, voorkeurzender, scannen, afstemmen

## Audioweergave

- Afspeelmodus: iPhone opladen, iPod opladen

## Tuner/ontvangst/transmissie

- Tunerbereik: FM
- Frequentiebereik: 87,5 - 108 MHz
- Automatisch digitaal afstemmen
- Voorkeurzenders: 20
- Antenne: FM-antenne

## Klok

- Type: Digitaal
- Tijdnootatie: 12 uur, 24 uur

## Alarm

- Aantal alarmen: 2
- Alarmbron: Dock, FM-radio, Zoemer
- Alarm na 24 uur opnieuw instellen

- Snooze (alarm herhalen): Ja, 9 min.
- Sleeptimer: 15/ 30/ 60/ 90/ 120 min.

## Gemak

- Schermtype: LED-display
- Kleur van achtergrondverlichting: Oranje
- Schermverbeteringen: Helderheidsregeling
- Helderheid van het scherm: Hoog/ Midden/ Laag

## Geluid

- Geluidssysteem: Stereo
- Uitgangsvermogen (RMS): 20W
- Volumeregeling: omhoog/omlaag

## Luidsprekers

- Ingebouwde luidsprekers: 2
- Hoofd-luidspreker: Bass Reflex-luidsprekersysteem

## Connectiviteit

- Audio-ingang (3,5 mm)

## Vermogen

- Netstroom: 100-240 V, 47-63 Hz
- Voedingstype: AC-ingang, 10 V, 1,8 A
- Back-upbatterij: CR2032 (meegeleverd)
- Aantal batterijen: 1

## Afmetingen

- Productafmetingen (b x d x h): 283 x 118 x 112 mm
- Afmetingen verpakking (b x d x h): 319 x 144 x 180 mm
- Gewicht: 1,4 kg
- Gewicht (incl. verpakking): 1,96 kg

## Accessoires

- Snelstartgids
- Wereldwijde garantiekaart



Publicatiedatum  
2015-01-19

Versie: 4.1.5

12 NC: 8670 001 01833  
EAN: 08 71258 16832 45

© 2015 Koninklijke Philips N.V.  
Alle rechten voorbehouden.

Specificaties kunnen zonder voorafgaande kennisgeving worden gewijzigd. Handelsmerken zijn het eigendom van Koninklijke Philips N.V. en hun respectieve eigenaren.

[www.philips.com](http://www.philips.com)