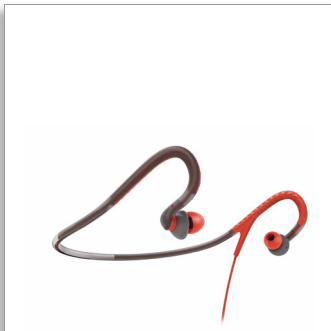




Philips
Audífonos deportivos con
cinta para el cuello

ActionFit
Naranja y gris



SHQ4200

Ideales para hacer deportes

Liviano y seguro para un ajuste seguro

El SHQ4200 peso pluma está creado con goma ultra liviana, flexible y resistente al sudor, esto asegura un ajuste tan perfecto que no querrás quitártelos después de ejercitar. Además, el magnífico sonido de bajos te mantendrán siempre motivado.

Diseñados para un ajuste seguro y cómodo

- La banda flexible para el cuello se ajusta perfectamente a tu cabeza
- 3 opciones de tamaño de almohadilla para un ajuste óptimo
- Almohadillas de silicona ultra suaves que se adaptan cómodamente a los oídos

Diseñado para un alto rendimiento

- Clip sujetador de cables y funda protectora para uso y almacenamiento sencillo
- Cable reforzado Kevlar para una máxima durabilidad
- Tope reflector en el cable
- Resistente al sudor y a la lluvia, ideal para cualquier ejercicio
- Audífonos de 8 gm para un excelente ajuste y una comodidad ultraligera

Excelente sonido con refuerzo de graves agregado

- Excelente sonido generado por controladores de 9 mm
- Graves potentes para aumentar la motivación

PHILIPS

Destacados

Clip y funda

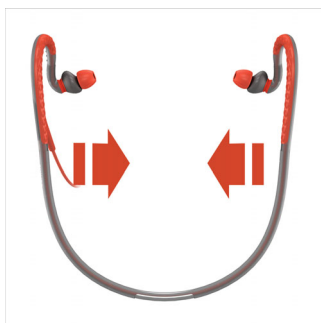
Los audífonos ActionFit vienen con clip y funda para un control sencillo de los cables y un almacenamiento seguro. Disfruta un ejercicio sin enredos con el clip, después guarda tus audífonos en la funda respirable. ¡No sufras!

Sonido excelente



Los audífonos ActionFit cuentan con controladores de 9 mm finamente sintonizados que están diseñados especialmente para generar un excelente sonido. El sonido puro y poderoso en el que te sumergirás fácilmente durante tus ejercicios y que aprovecharás al máximo para tu música y tus movimientos.

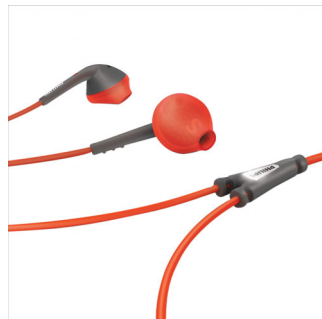
Banda flexible para el cuello



La banda para cuello de tus audífonos ActionFit está fabricada con cable flexible para un ajuste natural y óptimo. Sus ganchos de goma flexibles para las orejas y su banda elástica para

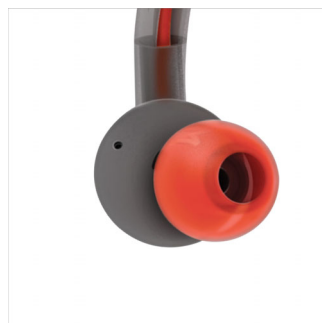
el cuello se sienten seguras y cómodas durante cualquier sesión de ejercicio.

Cable reforzado Kevlar



Tus audífonos ActionFit están diseñados especialmente para ofrecer durabilidad y fuerza. Su cable cubierto con Kevlar está bien protegido contra desgarres y rupturas y puede soportar condiciones de clima y ejercicios extremos.

Graves potentes



No hay nada mejor que bailar a tu ritmo mientras haces ejercicio. Con los audífonos ActionFit, tus movimientos tienen la energía de los sonidos graves excelentemente profundos y dinámicos que impulsarán cualquier rutina llevándote a otro nivel.

Tope reflector



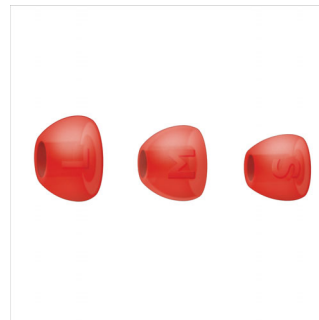
Tope reflector en el cable

Almohadillas talla S, M, L



3 opciones de tamaño de almohadilla para un ajuste óptimo

Almohadillas de silicona suaves



Tus audífonos ActionFit vienen con almohadillas de silicona ultrasuaves para los oídos que están diseñadas especialmente para adaptarse cuidadosamente a tus oídos. Son tan cómodos que no te los vas a querer quitar.

Especificaciones

Dimensiones del embalaje

- UPC: 6 09585 22848 1
- Cantidad de productos incluidos: 1
- Tipo de empaque: Cartón
- Dimensiones del embalaje (An x Al x Pr): 19,5 x 20 x 4,5 cm
- Dimensiones del embalaje (An x Al x Pr): 7,7 x 7,9 x 1,8 pulgadas
- Peso bruto: 0,116 kg
- Peso bruto: 0,256 lb
- Peso neto: 0,029 kg
- Peso neto: 0,064 lb
- Peso tara: 0,192 lb
- Peso tara: 0,087 kg
- Tipo de ubicación en el estante: Ambos

Caja exterior

- GTIN: 1 06 09585 22848 8
- Cantidad de cajas: 3
- Peso bruto: 0,51 kg
- Peso bruto: 1,124 lb
- Caja exterior (L x An x Al): 8,5 x 6,2 x 8,2 pulgadas
- Caja exterior (L x An x Al): 21,5 x 15,8 x 20,8 cm
- Peso neto: 0,087 kg
- Peso neto: 0,192 lb
- Peso tara: 0,933 lb
- Peso tara: 0,423 kg

Accesorios

- Incluidos: funda de transporte

Conectividad

- Conexión del cable: unilateral
- Longitud del cable: 1 m
- Conector: 3,5 mm
- Acabado del conector: enchapado en oro
- Tipo de cable: OFC

Dimensiones del producto

- Dimensiones del producto (An x Al x Pr): 4,7 x 5,1 x 1,6 pulgadas
- Dimensiones del producto (An x Al x Pr): 12 x 13 x 4 cm
- Peso: 0,029 kg
- Peso: 0,064 lb

Sonido

- Diafragma: cúpula mylar
- Respuesta de frecuencia: 15 - 22 000 Hz
- Impedancia: 16 ohmio
- Tipo de imán: Neodimio
- Entrada máxima de potencia: 20 mW
- Sensibilidad: 102 dB
- Diámetro del altavoz: 9 mm
- Tipo: Dinámico
- Bobina móvil: CCAW
- Sistema acústico: Cerrado



Fecha de publicación
2015-03-20

Versión: 4.2.7

12 NC: 8670 000 93358
UPC: 6 09585 22848 1

© 2015 Koninklijke Philips N.V.
Todos los derechos reservados.

Las especificaciones quedan sujetas a modificaciones sin
previo aviso. Las marcas comerciales son propiedad de
Koninklijke Philips N.V. o sus respectivos titulares.

www.philips.com