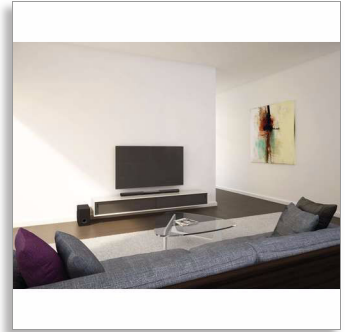


Philips  
SoundBar-Lautsprecher

2.1 CH Kabelloser Subwoofer  
Bluetooth®, aptX, AAC und NFC  
1 HDMI ARC-Ein- und -Ausgang  
320 W



HTL5140B

## Kräftiger Sound auf jedem Fernseher

mit kabellosem Subwoofer

HTL5140 ist ein schlanker SoundBar mit einer maximalen Ausgangsleistung von 320 W. Eine hochwertige Metallverarbeitung sorgt für eine elegante Optik. Zudem kann er an der Wand montiert oder auf einer Tischplatte positioniert werden. HDMI ARC, ein HDMI-Eingang für Videos und Bluetooth® mit aptX® und AAC für kabellose Musikübertragung.

### Satterer Sound bei Fernsehprogrammen und Filmen

- Leistungsstarke 320 W Soundausgabe
- 203 mm Woofer für satte Bässe
- Dolby Digital und DTS für hervorragenden Surround Sound
- Virtual Surround Sound für ein realistisches Filmerlebnis
- Tweeter aus Mylar-Material für einen High Definition-Sound

### Genießen Sie Entertainment von verschiedensten Geräten

- Bluetooth® (aptX® und AAC) für kabelloses Musik-Streaming
- HDMI ARC, um den Sound Ihres Fernsehers umfassend genießen zu können
- Ein HDMI-Eingang für überragende Bild- und Tonqualität
- One-Touch-Funktion bei NFC-fähigen Smartphones für die Bluetooth-Kopplung
- EasyLink zur Steuerung aller HDMI-CEC-Geräte über eine einzige Fernbedienung

### Das gewisse Extra für Ihren Wohnraum

- Kabelloser Subwoofer für flexible Platzierung ohne Kabelgewirr

**WHAT Hi-Fi?**  
**AWARDS 2014**

Soundbars & soundbases  
BEST SOUNDBAR aptX AAC  
Philips HTL5140B

**PHILIPS**

## Besonderheiten

### Leistungsstarke 320 W Soundausgabe

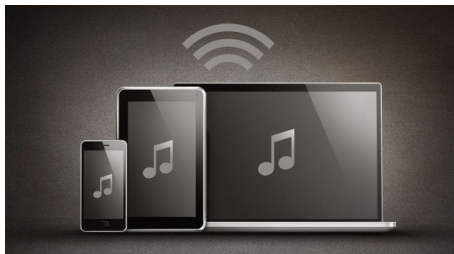


Zwei Einheiten mit jeweils 4 Woofern und 2 Hochtönern im Inneren sorgen für einen perfekt ausgewogenen Klang. Die Gesamtausgangsleistung von 320 W wird durch einen kräftigen Bass aus der Subwoofer-Box mit 17 l ergänzt.

### Dolby Digital und DTS

Erleben Sie Musik und Filme in hervorragender digitaler Qualität. Sogar Stereomusik klingt großartig, da Dolby Digital und DTS Digital Surround digitale Musik und Videos optimieren. So können Sie unvergesslichen Surround Sound über Ihre Heimkino-Lautsprecher genießen.

### Bluetooth® (aptX® und AAC)



Bluetooth® (aptX® und AAC) für kabelloses Musik-Streaming

### NFC-Technologie

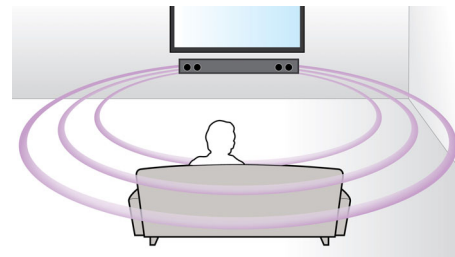


Koppeln Sie Bluetooth-Geräte mit der One-Touch-NFC-Technologie (Near Field Communications) durch eine einfache Berührung. Berühren Sie das NFC-fähige Smartphone oder Tablet im NFC-Bereich eines Lautsprechers, um den Lautsprecher einzuschalten, die Bluetooth-Kopplung zu starten und mit der Musikübertragung zu beginnen.

### Mylar-Tweeter

Das einzigartige Mylar-Material, das in Tweetern verwendet wird, verspricht eine außergewöhnliche Soundleistung. Der gesamte Bereich der Hochfrequenzen wird perfekt wiedergegeben. So wird Musik zum Leben erweckt und Filme klingen so, wie man es erwartet. Als integrierter Bestandteil des 2-Wege-Systems verbessert der Tweeter die Hochfrequenzen, was in Kombination mit dem Woofer zu einem reineren und klareren Sound führt. Der reinere Klang bedeutet, dass Sie die unterschiedlichen Elemente in der Musik bestimmen können. Hören Sie den einzelnen Instrumenten zu, nehmen Sie die Stimmen deutlicher wahr und genießen Sie Ihre Musik erfrischend anders.

### Virtual Surround Sound



Philips Virtual Surround Sound liefert über weniger als fünf Lautsprecher einen satten und unvergesslichen Surround Sound. Hoch entwickelte Algorithmen bilden die Klangmerkmale originalgetreu nach, die in einer idealen 5.1-Kanal-Umgebung vorkommen. Jede hochwertige Stereoquelle kann in realistischen Mehrkanal-Surround Sound verwandelt werden. Sie benötigen keine zusätzlichen Lautsprecher, Kabel oder Lautsprecherständer, um ein raumfüllendes Klangerlebnis zu genießen.

### Ein HDMI-Eingang verfügbar

Genießen Sie 3D-Wiedergabe in Überlebensgröße und kristallklaren 5.1- oder 7.1-Sound, indem Sie einfach den Audio-HDMI-Anschluss des Players mit Ihrem nicht-3D-fähigen AV-Empfänger verbinden.

# Daten

## Ton

- Verbesserung der Soundqualität: Höhen- und Bassregelung, DoubleBass
- Sound System: DTS Digital Surround, Dolby Digital
- Ausgangsleistung des Subwoofers: 220 W
- Lautsprecher-Ausgangsleistung: 100 W
- Gesamtleistung (RMS) bei 10 % Klirrfaktor (THD): 320 W

## Lautsprecher

- Subwoofer-Treiber: 1 x 8" Woofer
- Subwoofer-Typ: Kabelloser Subwoofer
- Treiber pro Soundbar: 2 x 1" Mylar-Hochtöner, 4 Racetrack-Woofer

## Anschlüsse

- Rückseitige Anschlüsse: Optischer Digital-Eingang, HDMI 1.4-Ausgang (ARC), HDMI-Eingang 1, Audio (3,5 mm Buchse), USB
- Kabellose Verbindungen: Bluetooth APT-X und AAC
- Integrierte Anschlüsse: Bluetooth APT-X, NFC

## Komfort

- EasyLink (HDMI-CEC): Audio-Rückkanal, Automatisches Zuordnen der Audioeingänge, Fernbedienungs-Durchschliff
- HDMI-Funktionen: Audio Return Channel (ARC), Inhaltstyp

## Leistung

- Stromversorgung: 110 bis 240 V
- Standby-Stromverbrauch: < 0,5 W

## Abmessungen

- Hauptgerät (B x H x T): 1045,2 x 48,9 x 66,5 mm
- Subwoofer (B x H x T): 208 x 301 x 403 mm

## Design

- Wandmontage

## Zubehör

- Mitgeliefertes Zubehör: 2 AAA-Batterien, Netzkabel, Fernbedienung, Broschüre mit Sicherheits- und rechtlichen Hinweisen, Marken-Informationsblatt, Bedienungsanleitung, Weltweite Garantiekarte

## Außenkarton

- EAN: 87 12581 70694 4
- Bruttogewicht: 11,2 kg
- Außenkarton (L x B x H): 48 x 35,5 x 35,2 cm
- Nettogewicht: 8,943 kg
- Anzahl der Verbraucherverpackungen: 1
- Eigengewicht: 2,257 kg

## Produktabmessungen

- Abmessungen Produkt (B x H x T): 104,5 x 4,9 x 7,2 cm
- Gewicht: 8,67 kg



Ausstellungsdatum  
2016-04-01

Version: 7.2.6

12 NC: 8670 001 10792  
EAN: 08 71258 17069 44

© 2016 Koninklijke Philips N.V.  
Alle Rechte vorbehalten.

Technische Daten können ohne vorherige Ankündigung geändert werden. Die Marken sind Eigentum von Koninklijke Philips N.V. oder der jeweiligen Firmen.

[www.philips.com](http://www.philips.com)