

Alltid redo att hjälpa till

Registrera din produkt och få support på
www.philips.com/welcome



DS1400



Användarhandbok

PHILIPS

Innehållsförteckning

1 Viktigt!	2
Säkerhet	2

2 Din dockningshögtalare	3
Introduktion	3
Förpackningens innehåll	3
Översikt över huvudenheten	3

3 Komma igång	4
Ansluta strömmen	4
Slå på	4

4 Uppspelning	5
Spela upp från iPod/iPhone	5
Ladda mobiltelefonen	5
Justera volymen	5
Justera ljusstyrka	5

5 Produktinformation	6
Specifikationer	6

6 Felsökning	7
---------------------	---

7 Obs!	8
---------------	---

1 Viktigt!

Säkerhet

Viktiga säkerhetsinstruktioner

- Läs och ta till dig varningstexten.
- Följ samtliga instruktioner.
- Använd inte apparaten i närheten av vatten.
- Rengör endast med torr trasa.
- Blockera inte ventilationsöppningar. Installera apparaten i enlighet med tillverkarens instruktioner.
- Installera den inte i närheten av någon värmekälla, som element, varmluftsintag, spis eller annan utrustning som avger värme (inklusive förstärkare).
- Skydda elkabeln så att den inte blir trampad på eller kommer i kläm, särskilt intill kontakter, extrauttag och precis vid apparathöljet.
- Använd endast kringutrustning och tillbehör som är godkända av leverantören.
- Dra ur kontakten till apparaten vid åskväder samt när den inte ska användas på länge.
- Överlåt allt underhåll till kvalificerad servicepersonal. Service är nödvändig när apparaten har skadats på något sätt, till exempel om en elkabel eller kontakt är skadad, vätska eller främmande föremål har kommit in i apparaten, apparaten har utsatts för regn eller fukt, inte fungerar som den ska eller om den har fallit i golvet.
- Apparaten får inte utsättas för vattendroppar eller vattenstrålar.
- Placera inga potentiellt skadliga föremål på enheten (t.ex. vattenfyllda kärl eller levande ljus).

- Om adaptern används som frångopplingsenhet ska den vara lätt att komma åt.
- Använd endast den strömförsörjning som finns angiven i användarhandboken.



Varning

- Ta aldrig bort höljet från apparaten.
- Smörj aldrig någon del av produkten.
- Placera aldrig produkten ovanpå någon annan elektrisk utrustning.
- Skydda apparaten mot direkt solljus, öppna lågor och värme.
- Se till att du alltid har nätsladden, kontakten och adaptern lättillgängliga så att du kan koppla bort apparaten från eluttaget.

2 Din dockningshögtalare

Gratulerar till din nya produkt och välkommen till Philips! Genom att registrera din produkt på www.philips.com/welcome kan du dra nytta av Philips support.

Introduktion

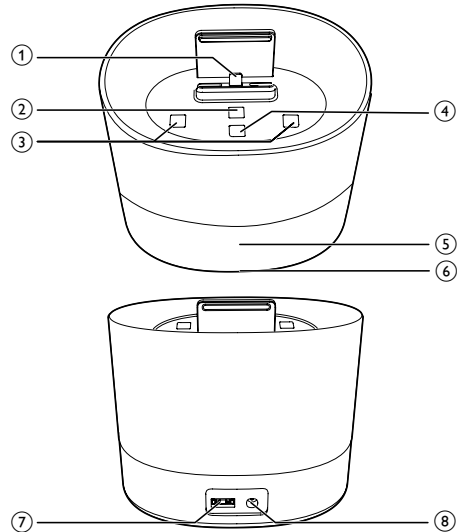
Med den här dockningshögtalaren kan du spela upp ljud från en iPod eller en iPhone.

Förpackningens innehåll

Kontrollera och identifiera innehållet i förpackningen:

- Huvudenhet
- 1 nätadapter
- Kortfattad användarhandbok
- Säkerhet och meddelanden

Översikt över huvudenheten



- ① **Docka för iPod/iPhone**
- ② **TIME/DATE**
 - Ställ in tid och datum.
- ③ **+ / -**
 - Justera volymen.
- ④ *** * DISPLAY/NIGHT LIGHT**
 - Ställ in ljusstyrkan för teckenfönstret och den nedre lampan.
- ⑤ **Teckenfönster**
- ⑥ **Nedre lampa**
- ⑦ **↔**
 - Ladda mobiltelefonen via USB-kabel.
- ⑧ **DC IN**
 - Anslut nätströmmen.

3 Komma igång

Följ alltid anvisningarna i det här kapitlet i rätt följd.

Om du kontaktar Phillips behöver du ange modell- och serienumret till apparaten. Modell- och serienumret finns på apparatens undersida.

Skriv numren här:

Modellnummer _____

Serienr _____

Ansluta strömmen



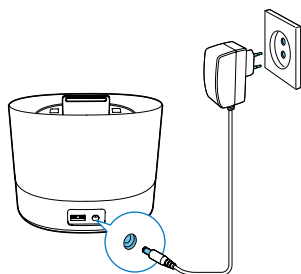
Var försiktig

- Risk för produktskada! Se till att nätspänningen motsvarar den spänning som är tryckt på enhetens baksida.
- Risk för elektriska stötar! När du kopplar bort nätadaptern ska du alltid dra ut kontakten ur uttaget. Dra aldrig i sladden.



Kommentar

- Innan du ansluter nätadaptern ser du till att alla andra anslutningar har gjorts.



Slå på

I standbyläge startar dockningshögtalaren automatiskt när den upptäcker en ljudsignal från en dockad iPod/iPhone.

Växla till standbyläge

Enheten växlar till standbyläge om ingen ljudsignal hörs från en dockad iPod/iPhone på över 15 minuter.

4 Uppspelning

Spela upp från iPod/iPhone

Du kan lyssna på musik från din iPod/iPhone via den här dockningshögtalaren.

Kompatibla iPod-/iPhone-modeller

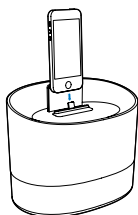
Dockningshögtalaren fungerar med följande iPod-/iPhone-modeller:

Skapad för:

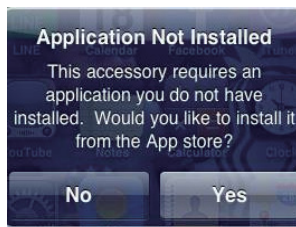
- iPhone 5
- iPod nano (7:e generationen)
- iPod Touch (5:e generationen)

Ansluta iPod/iPhone

- 1 Sätt iPod-/iPhone-enheten i dockan.



- 2 Vid första användning ombeds du att installera en app på din iPod/iPhone.
- 3 Tryck på **[Yes]** (ja) för att påbörja installationen.
- 4 Slutför installationen genom att följa instruktionerna på skärmen.
 - ↳ Dockningshögtalaren synkroniserar tiden och datumet från den dockade iPod-/iPhone-enheten.
 - Du kan också trycka på **TIME/DATE** upprepade gånger om du vill växla mellan 12-/24-timmarsvisning och månads-/tidsvisning.



Ta bort iPod/iPhone:

- Ta bort din iPod/iPhone från dockan.

Lyssna på iPod/iPhone

Kommentar

- Se till att iPod/iPhone är ordentligt isatt.

Börja spela musik från iPod eller iPhone.

- ↳ Musik strömmas automatiskt från dockningshögtalaren.

Ladda iPod/iPhone

När den dockade iPod/iPhone-enheten är ansluten till elnätet börjar den laddas automatiskt.

Ladda mobiltelefonen

Du kan ladda mobiltelefonen via enhetens USB-uttag med en USB-kabel (medföljer inte).

Justera volymen

Under uppspelning trycker du på **+/-** för att höja eller sänka volymen.

Justera ljusstyrka

Tryck på *** *** upprepade gånger för att välja ljusstyrka för teckenfönstret och den nedre lampan.

5 Produktinformation



Kommentar

- Produktinformationen kan komma att ändras utan föregående meddelande.

Specifikationer

Förstärkare

Nominell uteffekt	2 x 2 W RMS
Signal/brusförhållande	60 dBA

Allmän information

Omkopplingsbar nätadapter	Modell: S018KV0590240 (Philips) Ingång: 100–240 V~, 50/60 Hz, 500 mA Utgång: 5,9 V === 2 400 mA;
Effektförbrukning vid användning	18 W
Läge för låg strömförbrukning	<1 W
Laddning via USB	≤500 mA
Mått: Huvudenhet (B x H x D)	143 x 134 x 97 mm
Vikt: huvudenhet	0,78 kg

6 Felsökning



Varning

- Ta aldrig bort enhetens hölje.

Försök aldrig reparera systemet själv. Om du gör det gäller inte garantin. Om du får problem när du använder enheten ska du kontrollera följande innan du begär service. Om problemet kvarstår går du till Philips webbplats (www.philips.com/support). När du kontaktar Philips bör du ha både enheten och modell- och serienumret till hands.

Ingen ström

- Se till att enhetens nätkontakt är korrekt ansluten.
- Se till att det finns ström i nätuttaget.

Inget ljud eller förvrängt ljud

- Ställ in volymen på dockningshögtalaren eller din iPod/iPhone.

Inget svar från enheten

- Koppla från och återanslut nätkontakten.

7 Obs!

Eventuella förändringar av den här enheten som inte uttryckligen har godkänts av WOOX Innovations kan frånta användaren rätten att använda utrustningen.



Användning av den här produkten överensstämmer med EU:s förordningar om radiostörningar.



Produkten är utvecklad och tillverkad av högkvalitativa material och komponenter som både kan återvinnas och återanvändas.



När den här symbolen med en överkryssad papperskorg visas på produkten innebär det att produkten omfattas av det europeiska direktivet 2002/96/EG.

Ta reda på var du kan hitta närmaste återvinningsstation för elektriska och elektroniska produkter.

Följ den lokala lagstiftningen och släng inte dina gamla produkter i det vanliga hushållsavfallet. Genom att kassera dina gamla produkter på rätt sätt kan du bidra till att minska eventuella negativa effekter på miljö och hälsa.

Miljöinformation

Allt onödigt förpackningsmaterial har tagits bort. Vi har försökt göra paketeringen lätt att dela upp i tre olika material: kartong (lådan), polystyrenskum (buffert) och polyeten (påsar, skyddande skumskiva).

Systemet består av material som kan återvinnas och återanvändas om det monteras isär av ett specialiserat företag. Följ de lokala föreskrifterna

för kassering av förpackningsmaterial, använda batterier och gammal utrustning.



Be responsible
Respect copyrights

Tillverkningen av otillåtna kopior av kopieringsskyddat material, bl.a. datorprogram, filer; sändningar och ljudinspelningar; kan innebära ett brott mot copyright-lagstiftningen och därmed vara straffbart. Den här utrustningen bör inte användas i sådana syften.

Made for



iPod



iPhone

Made for iPod (Skapad för iPod) och Made for iPhone (Skapad för iPhone) betyder att ett elektroniskt tillbehör har utformats för att passa särskilt med iPod eller iPhone, och har certifierats av utvecklaren för att uppfylla Apples prestandastandard. Apple ansvarar inte för den här enhetens funktion eller dess uppfyllande av standarder för säkerhet och användning. Observera att användningen av det här tillbehöret med iPod eller iPhone kan påverka den trådlösa kapaciteten.

iPod och iPhone är varumärken som tillhör Apple AB, registrerad i USA, och andra länder.



Kommentar

- Typplattan sitter på baksidan av apparaten.



Specifications are subject to change without notice
2013 © WOOX Innovations Limited. All rights reserved.
This product was brought to the market by WOOX
Innovations Limited or one of its affiliates, further referred
to in this document as WOOX Innovations, and is the
manufacturer of the product. WOOX Innovations is the
warrantor in relation to the product with which this booklet
was packaged. Philips and the Philips Shield Emblem are
registered trademarks of Koninklijke Philips N.V.

