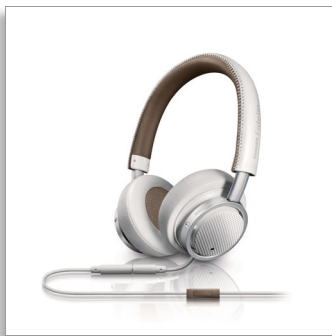


飛利浦 Fidelio
耳罩頭戴式耳機

Fidelio
白色



M1WT

高傳真的優質音效，隨時隨地 享受好音樂。

飛利浦 Fidelio M1 耳機結合最高水準的音效和舒適度，帶來真實的聽覺饗宴。經專家研發的優異抗噪功能，加上輕巧耐用的機體設計，讓您無論前往何處，都能享受真正的高清晰度音質。

完整保留細膩音效

- 經過周密測試的喇叭，能呈現完美平衡的音效
- 頻率反應已根據敏銳聽者的喜好加以調整
- 聲能密封構造能保存細膩音效細節
- 音響封閉式背部構造，給您最佳的抗噪功能
- 低音反射系統造就清晰、動態且平衡的低音
- 精密設計的雙層耳塞給您精準音效
- 強力鈹磁石驅動器，原音重現不打折扣

讓您沉醉於音樂中的設計

- 高級透氣耳墊與記憶泡棉實現理想貼合

優異質感性能出眾

- 無氧布料襯裡纜線確保高品質訊號
- 包含鋁合金和細緻皮革的頂級材質

使用便利

- 配備附接聽通話按鈕的線控麥克風以及收納袋



reddot design award
winner 2013



product
design award

2013

PHILIPS
Fidelio

焦點

經過周密測試的喇叭

經過周密測試的喇叭，能呈現完美平衡的音效。

已調整的頻率反應

已針對敏銳的音樂愛好者進行廣泛研究，以深入瞭解其音樂聆賞喜好，例如所偏好的音效特徵平衡。我們的音響工程師則隨之調整 Fidelio M1，考量所有會影響聽者聆賞體驗的任何細節，例如耳朵如何反射音效並隨之共鳴。因此 M1 耳機的設計能夠儘可能地忠實重現原始錄製音效，也能重現當今錄音風格。

聲能密封



聲能密封構造是經特別打造的密封條，內建於內部音室來消除任何不必要的聲音外漏，並保存細膩音效細節，造就出色低音效果。

音響封閉式背部設計



音響封閉式背部構造，給您最佳的抗噪功能。

低音反射系統 (BRS)



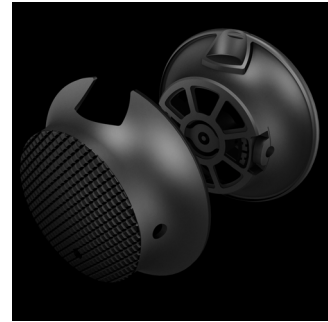
音響封閉式背部構造配備低音反射系統，以精心設置的導口組成耳塞。這能調整內部音室的氣壓，提供振膜受控制的環境，實現最理想的聲能回應。與聲能密封捕捉設計相輔相成，讓每個自然音效細節不受干擾，並提供精準動態的低音，音效清晰效果不打折！

高級透氣耳墊



Fidelio M1 所採用的每種材質均經過仔細挑選，以確保長時間聆聽的舒適與更佳的音效效能。符合人體工學的高級記憶泡棉耳墊可貼合耳形。泡棉本身不僅能透過形狀的改變完美貼合耳形，還能形成密封狀態，保留低音並隔絕環境噪音。在設計上，依比例搭配採用布料與合成皮革製成的外墊，能降低耳朵表面受壓與積熱，讓 M1 在配戴舒適之外亦可兼具優異音效。

雙層耳塞



M1 的雙層耳塞經精密設計，能減少共鳴並減輕震動，確實提供精準清晰的音效，讓您享受每一絲絕佳的音效細節。強固的層式構造能確保持久度與舒適度，讓 M1 成為享受音樂時的良伴，與您長相左右。

強力釹磁石驅動器



每個喇叭驅動器配對前均經過精心挑選、調整與測試，以實現最平衡的自然音效。此款 40 公釐驅動器運用強力釹磁石，提供真正的廣域動態高清晰度音質，忠實重現任何音效細節。

配備麥克風、接聽通話按鈕、收納袋



配備附接聽通話按鈕的線控麥克風以及收納袋。

規格

音效

- 頻率反應: 15 - 24 000 Hz
- 阻抗: 16 歐姆
- 敏感度: 106 dB
- 喇叭直徑: 40 mm
- 最大功率輸入: 150 mW
- 失真: < 0.1% THD
- WBCV: 111 mV

連線

- 纜線連接: 無氧纜線 (1.1 公尺)
- 相容於: iPhone®、BlackBerry®、HTC、LG、MOTOROLA、NOKIA*、SAMSUNG*、SONY
- * 僅適用於最新型號。

配件

- 收納袋: 是
- 音訊線: 配備麥克風與接聽通話按鈕

外紙箱

- 外箱 (L x 寬 x 高): 17.9 x 17.8 x 21.9 cm
- 外箱 (L x 寬 x 高): 7 x 7 x 8.6 吋
- 淨重: 0.4504 kg
- 淨重: 0.993 lb
- 總重: 1.273 kg

- 總重: 2.806 lb
- 皮重: 0.8226 kg
- 皮重: 1.814 lb
- GTIN: 1 87 12581 67899 6
- 包裝數: 2

包裝尺寸

- 包裝尺寸 (寬 x 高 x 深): 16.8 x 20.2 x 8.3 cm
- 包裝尺寸 (寬 x 高 x 深): 6.6 x 8 x 3.3 吋
- 淨重: 0.2252 kg
- 淨重: 0.496 lb
- 總重: 0.5614 kg
- 總重: 1.238 lb
- 皮重: 0.3362 kg
- 皮重: 0.741 lb
- EAN: 87 12581 67899 9
- 貨架放置類型: 兩用
- 內含產品件數: 1
- 包裝類型: 紙箱

產品規格

- 產品尺寸 (寬 x 高 x 深): 16.4 x 18 x 4.2 cm
- 產品尺寸 (寬 x 高 x 深): 6.5 x 7.1 x 1.7 吋
- 重量: 0.166 kg
- 重量: 0.366 lb



發行日期 2016-10-09

版本: 6.0.5

12 NC: 8670 001 00548
EAN: 08 71258 16789 99

© 2016 Koninklijke Philips N.V.
所有權利均予保留。

規格若有變更恕不另行通知。商標為 Koninklijke Philips N.V. 或其個別所有者的財產。

www.philips.com

