

دائمًا في خدمتك

سجّل منتجك واحصل على الدعم من
www.philips.com/welcome

SPA7220

هل لديك أي سؤال؟
اتصل بـ Philips



دليل المستخدم

PHILIPS



المحتويات

2	1 أهام:
2	تعليمات السلامة الهامة
2	سلامة حاسة السمع
3	2 إشعار
3	التخلص من المنتج القديم
3	3 مكبر صوت الوسائط المتعددة
4	4 التثبيت
4	5 الشروع في العمل
5	وظيفة اختيارية
5	6 معلومات عن المنتج
5	المواصفات
6	7 استكشاف الأخطاء وإصلاحها

1 هام:

- قد يكون الصوت مضملاً. مع الوقت، يتكيف "مستوى راحة" سمعك مع مستويات صوت أعلى. وهكذا بعد الاستماع المطول، ما يبدو "صوتًا طبيعيًا" قد يكون صاخبًا ومضربًا بحاسة السمع لديك. للوقاية من هذا الأمر، قم بتعيين الصوت على مستوى آمن قبل أن يتكيف سمعك معه وحافظ على هذا المستوى.

لإعداد مستوى صوت آمن:

- عين التحكم بمستوى الصوت على إعداد منخفض.
- ارفع الصوت ببطء إلى أن تسمعه بارتياح ووضوح من دون أي تشويه.
- استمع لفترة زمنية معقولة:
- إن التعرض المطول للصوت حتى على مستويات "آمنة" عادةً يمكنه أيضًا أن يفقد السمع.
- احرص على استخدام الجهاز بشكل منطقي وأخذ فترات استراحة ملائمة.
- احرص على اتباع الإرشادات التالية لدى وضع سماعة الرأس.
- استمع إلى الصوت بمستوى معقول ولفترات زمنية معقولة.
- احرص على عدم ضبط مستوى الصوت بينما يتكيف سمعك مع المستوى المضبوط.
- لا ترفع الصوت بحيث تعجز عن سماع ما يدور من حولك.
- عليك التنبه أو التوقف مؤقتًا عن استخدام الجهاز في حالات قد تنطوي على مخاطر.

تعليمات السلامة الهامة

- اقرأ هذه التعليمات واتبعها.
- يجب ألا يتعرض المنتج للتقطير أو البلل كما لا يجب وضع أي أجسام تحتوي على سوائل مثل أواني الزهور فوقه.
- لفصل إدخال الطاقة بشكل كامل، يجب فصل قابس التغذية الكهربائية الخاص بالمنتج من التغذية الكهربائية.
- لا يجب سد قابس التغذية الكهربائية للمنتج كما ينبغي الوصول إليه بسهولة خلال الاستخدام المزمع.
- اعمل دائمًا على إبقاء هذا المنتج بعيدًا عن نور الشمس المباشر أو اللهب المكشوفة أو مصادر السخونة الأخرى.
- افصل المنتج عن مأخذ الطاقة خلال العواصف الرعدية أو عند عدم استخدامه لفتترات طويلة.
- عند فصل سلك الطاقة، اسحب القابس دومًا بدلًا من الكبل.
- استخدم التركيبات/الملحقات المحددة من الشركة المصنعة فقط.
- يجب أن تبقى خاصية فصل الجهاز جاهزة للتشغيل حيث يتم استخدام مأخذ التوصيل الرئيسي أو رابط الجهاز لفصل الجهاز.

تحذير



- لا تعتمد أبدًا على إزالة الغلاف الهيكلي عن الجهاز.
- لا تضع أبدًا هذا الجهاز على معدات كهربائية أخرى.

سلامة حاسة السمع

- استمع بمستوى صوت معتدل.
- إن استخدام سماعة رأس بمستوى صوت عالٍ قد يؤدي حاسة السمع لديك. قد تنبعث أصواتٌ من هذا المنتج بنطاقات ديسيبيل قد تفقد الشخص الطبيعي حاسة السمع. حتى مجرد التعرض لأقل من دقيقة، تنوِّقر نطاقات الديسيبل الأعلى لمن تضررت حاسة السمع لديهم بعض الشيء.

2 إشعار

قد تؤدي أي تغييرات أو تعديلات على هذا الجهاز لم يوافق عليها قسم Philips Consumer Lifestyle بشكل صريح إلى إبطال تخويل المستخدم تشغيل الجهاز.



يتوافق هذا المنتج مع متطلبات تداخل ترددات الراديو الخاصة بالمجموعة الأوروبية.

التخلص من المنتج القديم



تم تصميم المنتج وتصنيعه من أجود المواد والمكونات القابلة لإعادة التدوير وإعادة الاستخدام.



عند إرفاق رمز الحاوية الدولية هذه بالمنتج. فهذا يعني أن الإرشاد الأوروبي EC/96/2002 يشمل هذا المنتج. يُرجى الاطلاع على نظام التجميع المحلي المنفصل لكل من المنتجات الإلكترونية والكهربائية. يُرجى العمل وفق القوانين المحلية وعدم التخلص من المنتجات القديمة مع النفايات المنزلية العادية. فالتخلص من المنتج القديم بطريقة صحيحة يساعد على منع حدوث تبعات سلبية محتملة تؤثر في البيئة وصحة الإنسان.

معلومات حول البيئة

لقد تم الاستغناء عن كل التغليفات غير الضرورية. لقد حاولنا استخدام تغليف يسهل فصله إلى ثلاث مواد: ورق مقوى (صندوق). إسفنجة البوليسترين (مخفف الصدمات) والبوليثلين (الأكياس واللوحات الإسفنجية الواقية). يتكوّن نظامك من مواد يمكن إعادة تدويرها وإعادة استخدامها إذا تم تفكيكه من قِبل شركة متخصصة. يُرجى الالتزام بالأنظمة المحلية المتعلقة بالتخلص من مواد التغليف والبطاريات المستهلكة والمعدات القديمة.

ملاحظة

• نفع لوحة النوع في جهة الجهاز السفلى.

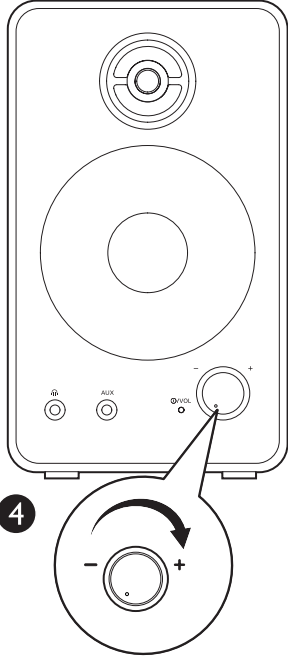
3 مكبر صوت الوسائط المتعددة

تهانينا على شرائك المنتج. ومرحباً بك في Philips!
للاستفادة بالكامل من الدعم الذي تقدمه Philips. قم بتسجيل منتجك في www.philips.com/welcome

5 الشروع في العمل

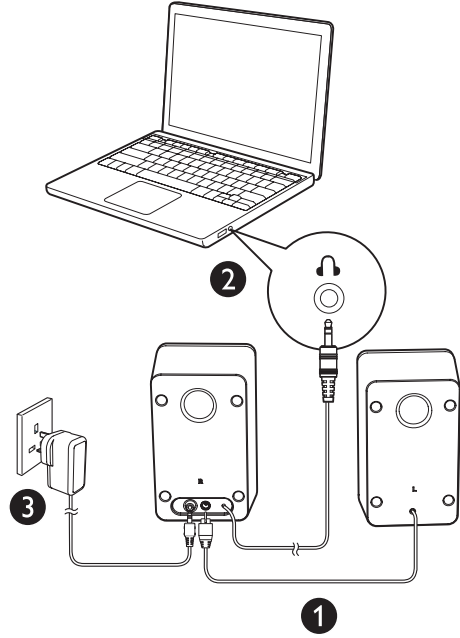
ملاحظة

- تأكد من تثبيت مكبرات صوت الوسائط المتعددة بشكل صحيح قبل الاستخدام.



- 1 قم بتدوير المفتاح VOL باتجاه حركة عقارب الساعة لتشغيل مكبرات صوت الوسائط المتعددة (4).
لم يتم تشغيل مؤشر LED.
- 2 قم بضبط المفتاح VOL أو عبر تطبيق على الكمبيوتر.
- 3 بعد الاستخدام، قم بإيقاف تشغيل مكبرات الصوت وفصل الطاقة عنها.

4 التثبيت



- 1 قم بإدخال قابس مكبر الصوت الأيسر في مكبر الصوت الأيمن كما هو مبين. (1).
- 2 قم بتوصيل قابس إدخال الصوت بأخذ إخراج الصوت في الكمبيوتر (2).
- 3 قم بتوصيل قابس التيار المتناوب بأخذ طاقة التيار المتناوب (3).

6 معلومات عن المنتج

ملاحظة

- تخضع معلومات المنتج للتغيير من دون إشعار مسبق.

المواصفات

محوّل طاقة تيار متناوب/الطراز: MSP-24W-GB-C2000IC12.0	تيار مستمر
Philips	
الإدخال: 100-240 فولت~	
60/50 هرتز 0.8 أمبير	
الإخراج: 12 فولت = 2 أمبير	
الأبعاد	100 x 170 x 100 مم
- الوحدة الرئيسية (العرض X الارتفاع X العمق)	
الوزن	1.2 كجم
-الوحدة الأساسية	
متطلبات النظام:	
كمبيوتر شخصي	Mac
Windows® 98SE أو Windows® ME أو Mac OS®/OS9	
Windows® 2000 أو Windows® XP أو إصدار أحدث	
Windows® Vista™ أو Windows 7	

وظيفة اختيارية

- للاستماع عبر سماعة الرأس:
 - قم بتوصيل سماعة الرأس (غير متوفرة) بالمقبس 4.
 - لتشغيل الموسيقى من جهاز صوت خارجي كمشغّل MP3:
- 1 قم بتوصيل كبل توصيل MP3 (غير متوفر) بمقبس AUX وبسماعة الرأس على الجهاز.
 - 2 تشغيل الموسيقى من الجهاز.

7 استكشاف الأخطاء وإصلاحها

لكي يبقى الضمان صالحًا، لا تحاول إطلاقًا إصلاح المنتج بنفسك.

إذا واجهت مشكلة ما أثناء استخدام هذا المنتج، تحقق من النقاط التالية قبل طلب الخدمة. وفي حال استمرار المشكلة، يمكنك تسجيل منتجك والحصول على الدعم من الموقع www.philips.com/support.

لا توجد طاقة

- تأكد من توصيل سلك طاقة التيار المتناوب للوحدة بشكل صحيح.
- تأكد من وجود طاقة في مقبس التيار المتناوب. الصوت غير موجود

- تأكد من تثبيت مكبرات الصوت بشكل صحيح.
- تأكد من أن مصباح LED يضيء.
- اضبط مستوى صوت الكمبيوتر.





Specifications are subject to change without notice
© 2013 Koninklijke Philips Electronics N.V.
All rights reserved.

SPA7220_05_UM_AR_V1.0

