

Vždy připravení pomôct'

Zaregistrujte svoj produkt a získajte podporu na
www.philips.com/support



AJ3116



Príručka užívateľa

PHILIPS

Obsah

1	Dôležité	2
----------	-----------------	----------

2	Upozornenie	3
----------	--------------------	----------

3	Váš rádiobudík	4
	Úvod	4
	Obsah balenia	4
	Prehľad rádiobudíka	5

4	Úvodné pokyny	6
	Inštalácia batérie	6
	Pripojenie napájania	6
	Nastavenie času	6

5	Počúvanie rozhlasového vysielania v pásme FM	7
	Naladenie rozhlasových staníc v pásme FM	7
	Ručné uloženie rozhlasových staníc v pásme FM	7
	Výber predvolby rozhlasovej stanice	8
	Nastavenie hlasitosti	8

6	Ďalšie funkcie	9
	Nastavenie časovača budíka	9
	Nastavenie časovača vypnutia	10

7	Informácie o výrobku	11
	Technické údaje	11

8	Riešenie problémov	12
----------	---------------------------	-----------

1 Dôležité



Varovanie

- Nikdy neodstraňujte kryt tela tohto rádiobudíka.
 - Nikdy nemažte žiadnu časť tohto rádiobudíka.
 - Tento rádiobudík nikdy neumiestňujte na iné elektrické zariadenie.
 - Toto rádiobudík chráňte pred priamym slnečným svetlom, otvoreným ohňom alebo zdrojmi tepla.
 - Uistite sa, že vždy máte voľný prístup k napájaciemu káblu, zástrčke alebo adaptéru, aby ste mohli rádiobudík odpojiť od zdroja napájania.
-
- Prečítajte si tieto pokyny.
 - Dbajte na všetky varovania.
 - Dodržiavajte všetky pokyny.
 - Neblokujte vetracie otvory. Nainštalujte podľa pokynov výrobcu.
 - Neinštalujte v blízkosti zdrojov tepla, ako sú radiátory, tepelné regulátory, kachle či iné zariadenia (vrátane zosilňovačov), ktoré produkujú teplo.
 - Dbajte na to, aby na sieťový kábel nikto nestúpil ani ho neزالomil, najmä pri zástrčkách, elektrických zásuvkách a v mieste, kde vychádza z rádiobudíka.
 - Používajte len nástavce/príslušenstvo špecifikované výrobcom.
 - Počas búrok s bleskami alebo pri dlhodobom nepoužívaní odpojte toto zariadenie zo siete.
 - Všetky opravy zverte do rúk kvalifikovanému servisnému personálu. Oprava je potrebná, ak bolo zariadenie akýmkoľvek spôsobom poškodené, napríklad bol poškodený napájací kábel alebo zástrčka, ak bola na zariadenie vylitá tekutina alebo do zariadenia spadol nejaký predmet, zariadenie bolo vystavené dažďu alebo vlhkosti alebo ak zariadenie nefunguje správne, prípadne po páde zariadenia.
-
- UPOZORNENIE pre používanie batérií – Aby nedošlo k vytečeniu batérií, ktoré by mohlo spôsobiť poranenie osôb, poškodenie majetku alebo poškodenie rádiobudíka:
 - Všetky batérie nainštalujte správne, s orientáciou pólov + a – podľa vyznačenia na zariadení.
 - Keď sa zariadenie dlhšiu dobu nepoužíva, vyberte batérie.
 - Batéria nesmie byť vystavená zdrojom nadmerne vysokej teploty, ako je napríklad slnečné žiarenie, oheň a pod.
 - Rádiobudík nesmie byť vystavený kvapkajúcej ani striekajúcej kvapaline.
 - Neumiestňujte na rádiobudík žiadne nebezpečné predmety (napr. predmety naplnené kvapalinou, zapálené sviečky).
 - Tam, kde zástrčka priameho napájacieho adaptéra slúži ako odpájacie zariadenie, musí zostať odpájacie zariadenie ľahko prístupné pre okamžité použitie.

2 Upozornenie

Akékoľvek zmeny alebo modifikácie vykonané na tomto zariadení, ktoré nie sú výslovne schválené spoločnosťou Gibson Innovations, môžu anulovať oprávnenie používateľa obsluhovať toto zariadenie.

Spoločnosť Gibson Innovations týmto vyhlasuje, že tento výrobok spĺňa základné požiadavky a ostatné príslušné ustanovenia Smernice 2014/53/EÚ. Vyhlásenie o zhode nájdete na lokalite www.philips.com/support.

Likvidácia tohto produktu



Pri navrhovaní a výrobe produktu sa použili vysokokvalitné materiály a súčasti, ktoré možno recyklovať a znova využiť.



Tento symbol na výrobku znamená, že sa na daný výrobok vzťahuje Európska smernica 2012/19/EÚ. Informujte sa o miestnom systéme separovaného zberu elektrických a elektronických zariadení. Postupujte podľa miestnych predpisov a nikdy nelikvidujte výrobok s bežným komunálnym odpadom. Správna likvidácia starých výrobkov pomáha zabrániť negatívnym dopadom na životné prostredie a ľudské zdravie.

Informácie týkajúce sa životného prostredia

Všetky nepotrebné baliace materiály boli vynechané. Snažili sme sa o dosiahnutie jednoduchého rozdelenie balenia do troch materiálov: kartón (škatuľa), polystyrénová pena (vypodloženie) a polyetylén (vrecká, ochranná penová pokrývka).

Váš systém pozostáva z materiálov, ktoré je možné v prípade roztriedenia špecializovanou spoločnosťou recyklovať a opakovane použiť. Dodržiavajte miestne nariadenia týkajúce sa

likvidácie obalových materiálov, vybitých batérií a starého vybavenia.



Označenie a logo Bluetooth® sú registrované ochranné známky vo vlastníctve spoločnosti Bluetooth SIG, Inc. a spoločnosť Philips ich používa na základe licencie.

3 Váš rádiobudík

Blahoželáme Vám ku kúpe a vítame Vás medzi používateľmi produktov spoločnosti Philips. Ak chcete naplno využiť podporu ponúkanú spoločnosťou Philips, zaregistrujte svoj produkt na lokalite www.philips.com/support.

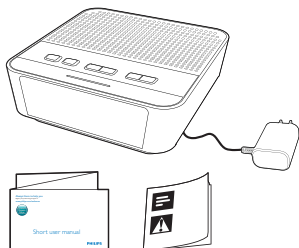
Úvod

Prostredníctvom tohto rádiobudíka môžete

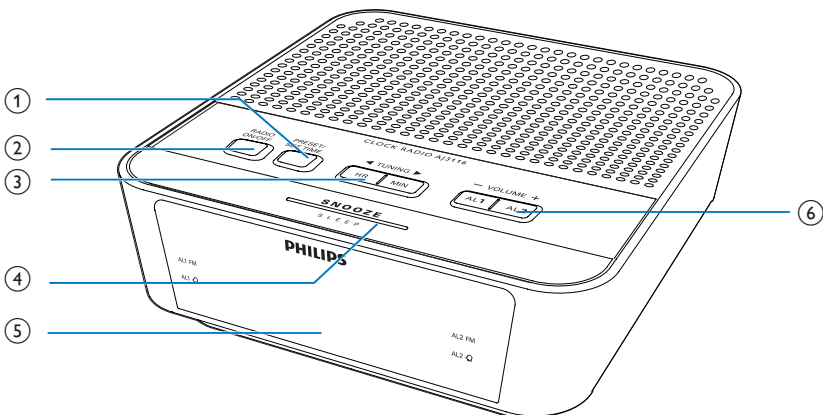
- počúvať rozhlasové vysielanie v pásme FM,
- nastaviť dva budíky na zvonenie v rozličných časoch.

Obsah balenia

Skontrolujte a identifikujte obsah balenia.



Prehľad rádiobudíka



① PRESET/SET TIME

- Uloženie rozhlasových staníc do pamäte.
- Výber predvolby rozhlasovej stanice.
- Nastavenie času.

② RADIO ON/OFF

- Stlačením tlačidla zapnete alebo vypnete rádio.

③ HR/MIN/◀ TUNING ▶

- Naladenie rozhlasových staníc pásma FM.
- Nastavenie hodín a minút.

④ SNOOZE/SLEEP

- Režim zdriemnutia (odloženie budenia).
- Nastavenie časovača vypnutia.

⑤ Panel displeja

- Zobrazenie aktuálneho stavu.

⑥ AL1/AL2/- VOLUME +

- Nastavenie budíka.
- Nastavenie hlasitosti.

4 Úvodné pokyny

Vždy postupujte podľa poradia pokynov v tejto kapitole.

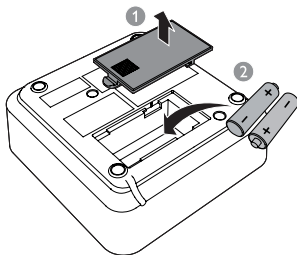
Inštalácia batérie

Batérie slúžia iba na zálohovanie nastavenia hodín a budíkov.

! Výstraha

- Nebezpečenstvo explózie! Batérie odkladajte mimo dosahu zdrojov tepla, slnečného žiarenia a ohňa. Nikdy nevhadzujte batérie do ohňa.
- Batérie obsahujú chemické látky, a preto vyžadujú náležitú likvidáciu.

Vložte 2 batérie typu AAA so správnou polaritou (+/-) podľa zázornenia na obrázku.



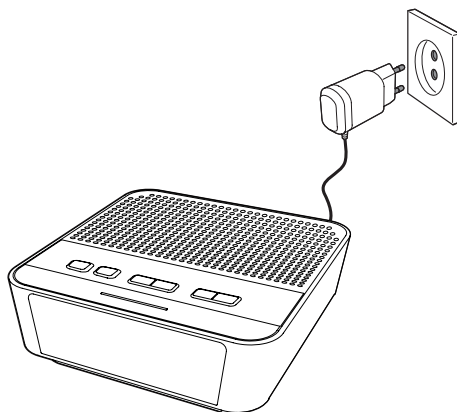
Pripojenie napájania

! Výstraha

- Nebezpečenstvo poškodenia produktu! Uistite sa, že napätie zdroja napájania zodpovedá napätiu vyznačenému na zadnej alebo spodnej strane rádiobudíka.
- Nebezpečenstvo zásahu elektrickým prúdom! Napájací adaptér vždy odpojajte od elektrickej siete vytiahnutím zástrčky zo zásuvky. Nikdy netáhnajte za kábel.

☰ Poznámka

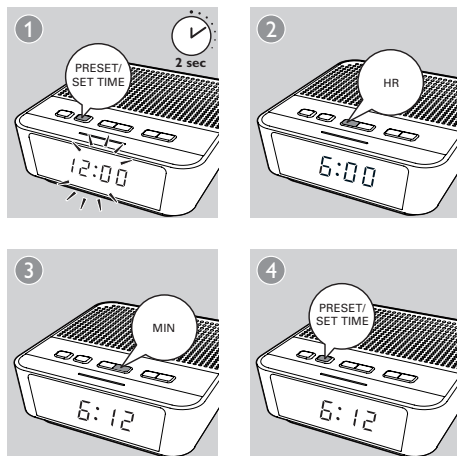
- Typový štítok sa nachádza na spodnej strane rádiobudíka.



Nastavenie času

☰ Poznámka

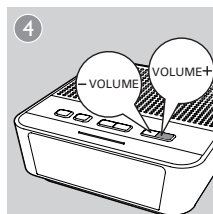
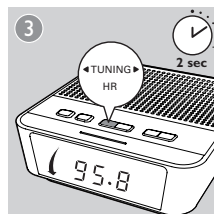
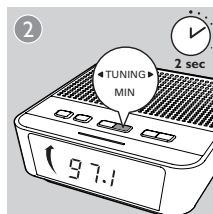
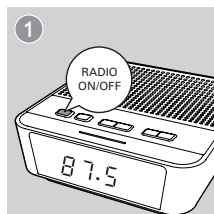
- Čas môžete nastaviť iba v pohotovostnom režime.



5 Počúvanie rozhlasového vysielania v pásme FM

Poznámka

- Aby nedochádzalo k rušeniu príjmu rozhlasového vysielania, nedávajte rádiobudík do blízkosti iných elektronických zariadení.
- Ak chcete dosiahnuť optimálny príjem, úplne vyťahnite anténu na príjem vysielania FM a nastavte jej polohu.



Manuálne naladenie stanice:

V režime rádioprijímača opakovaným stláčaním tlačidla ◀TUNING▶ vyberte frekvenciu.

Poznámka

- Ladiaca mriežka rádiobudíka je 50 kHz, rozhlasová frekvencia na paneli displeja sa zvýši o 0,1 MHz stlačením tlačidla ◀TUNING▶ dvakrát.

Naladenie rozhlasových staníc v pásme FM

- 1 Stlačením tlačidla **RADIO ON/OFF** zapnete rádio FM.
- 2 Stlačte a dve sekundy podržte tlačidlo ◀**TUNING**▶.
↳ Rádiobudík automaticky naladí stanicu so silným signálom.
- 3 Opakovaním kroku 2 naladíte ďalšie rozhlasové stanice.

Ručné uloženie rozhlasových staníc v pásme FM

Môžete uložiť až 10 rozhlasových staníc v pásme FM.

- 1 **Naladenie rozhlasovej stanice v pásme FM.**
- 2 Stlačte a na dve sekundy podržte tlačidlo **PRESET**.
↳ Číslo predvolby začne blikať.
- 3 Opakovaným stláčaním tlačidla ◀**TUNING**▶ vyberte číslo.
- 4 Výber potvrdíte opätovným stlačením tlačidla **PRESET**.
- 5 Ak chcete uložiť ďalšie stanice, zopakujte kroky 1 až 4.



Tip

- Ak chcete odstrániť predtým uloženú stanicu, uložte namiesto nej inú.

Výber predvoľby rozhlasovej stanice

V režime tunera opakovaným stláčaním tlačidla **PRESET** vyberte číslo predvoľby.

Nastavenie hlasitosti

Počas počúvania môžete stlačením tlačidla - **VOLUME +** nastaviť hlasitosť.

6 Ďalšie funkcie

Nastavenie časovača budíka

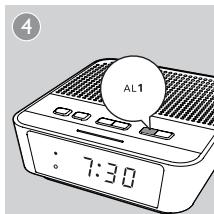
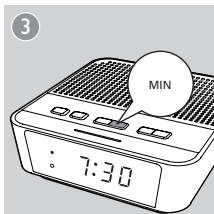
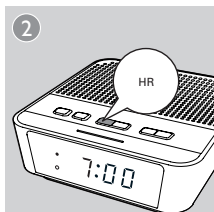
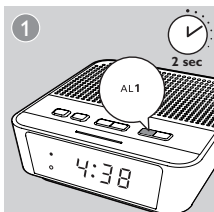
Nastavenie budíka

Poznámka

- Budík možno nastaviť iba vtedy, keď je zariadenie v pohotovostnom režime.
- Uistite sa, že ste správne nastavili hodiny.

Podľa obrázka nastavte prvý budík.

- **AL1**: nastavenie prvého budíka.
- **AL2**: nastavenie druhého budíka.



Tip

- Rádiobudík ukončí režim nastavenia budíka po 10 sekundách nečinnosti.

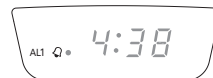
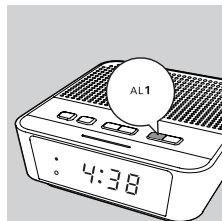
Výber zdroja budíka

Ako zdroj budíka môžete vybrať rádio FM alebo pípanie.

↳ Rozsvieti sa príslušná ikona budíka.

Poznámka

- Funkcia jemného zobudenia je určená len pre budenie rádiom.



Aktivovanie a deaktivovanie časovača budíka

Opakovaným stláčaním tlačidla **AL1** alebo **AL2** aktivujete alebo deaktivujete časovač budíka.

- ↳ Ak je časovača budíka deaktivovaný, indikátor budíka zhasne.
- ↳ Budík opäť zazvoní na ďalší deň.

Režim zdiemnutia (odloženie budenia)

Po zaznení budíka stlačte tlačidlo **SNOOZE**.

- ↳ Budík prejde do režimu zdiemnutia a po deviatich minútach začne opäť zvonit'.

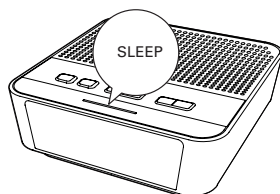
Nastavenie časovača vypnutia

Tento rádiobudík sa môže po uplynutí prednastaveného času automaticky prepnúť do pohotovostného režimu.

- Opakovaným stláčaním tlačidla **SLEEP** vyberte časový interval (v minútach).
 - ↳ Rádiobudík sa po prednastavenom časovom intervale automaticky prepne do pohotovostného režimu.

Ak chcete deaktivovať časovač vypnutia:

- Opakovane stláčajte tlačidlo **SLEEP**, až kým sa nezobrazí symbol **[OFF]** (vypnuté).



15 → 30 → 60 → 90 → 120



7 Informácie o výrobku



Poznámka

- Informácie o výrobku sa môžu zmeniť bez predchádzajúceho upozornenia.

Technické údaje

Zosilňovač

Menovitý výstupný výkon 200 mW RMS

Rádioprijímač (FM)

Rozsah ladenia 87,5 – 108 MHz

Ladiaca mriežka 100 KHz

Citlivosť

– Mono, odstup signálu

od šumu 26 dB < 22 dBf

– Stereo, odstup signálu

od šumu 46 dB < 51,5 dBf

Celkové harmonické

skreslenie < 3 %

Odstup signálu od šumu > 50 dBA

Všeobecné informácie

Sieťové napájanie (napájací adaptér) Názov značky: Philips, Model: AS030-060-EE050 alebo EML0600500; Vstup: 100 – 240 V~, 50/60 Hz, 0,15 A, Výstup: 6 V = 0,5 A

Prevádzková spotreba energie < 5 W

Spotreba energie v pohotovostnom režime < 1 W

Rozmery:

Hlavná jednotka (Š x V x H) 130 x 46 x 130 mm

Hmotnosť

- Hlavná jednotka 0,3 kg

8 Riešenie problémov



Varovanie

- Nikdy neodstraňujte kryt tohto zariadenia.

Aby ste zachovali záruku, nikdy sa sami nepokúšajte opravovať systém.

Ak sa pri používaní tohto zariadenia vyskytne nejaký problém, skôr ako sa obrátíte na servisné stredisko, vyskúšajte nasledujúce riešenia. Ak sa problém neodstráni, prejdite na webovú stránku spoločnosti Philips (www.philips.com/support). Ak sa rozhodnete obrátiť na spoločnosť Philips, okrem zariadenia si pripravte aj číslo modelu a sériové číslo.

Žiadne napájanie

- Uistite sa, že sieťová zástrčka zariadenia je správne pripojená.
- Skontrolujte, či je sieťová zásuvka pod prúdom.

Žiadny zvuk

- Nastavte hlasitosť.

Zariadenie nereaguje

- Odpojte a znovu pripojte sieťovú zástrčku, potom zariadenie opäť zapnite.

Nekvalitný príjem rádia

- Zväčšite vzdialenosť medzi zariadením a vašim televízorom alebo videorekordérom.
- Vysuňte anténu FM až nadoraz.

Budík nefunguje

- Správne nastavte hodiny/budík.

Nastavenia hodín/budíka sú vymazané

- Došlo k výpadku napájania alebo k odpojeniu sieťovej zástrčky.
- Opätovne nastavte hodiny alebo budík.



Copyright © 2014 Gibson Innovations Limited. Revised Edition © 2017

This product has been manufactured by, and is sold under the responsibility of Gibson Innovations Ltd., and Gibson Innovations Ltd. is the warrantor in relation to this product.

Philips and the Philips Shield Emblem are registered trademarks of Koninklijke Philips N.V. and are used under license.

