



# Manual de início rápido

SE171

**PHILIPS**

## Conteúdo da embalagem



Telefone\*



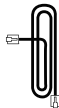
Estação de base (SE171)



Carregador\*



Transformador\*



Fio telefónico\*\*



Manual do utilizador  
Manual de início rápido  
Garantia

### Nota

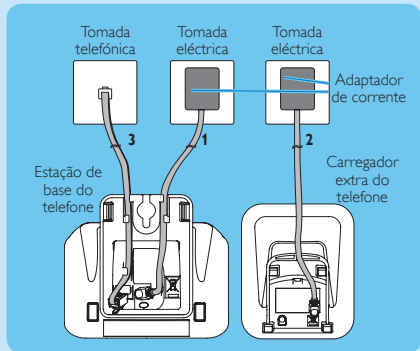
- \* Em sistemas com vários telefones, há telefones, carregadores e transformadores adicionais.
- \*\* Em alguns países, é necessário ligar o adaptador do fio ao fio telefónico e o último à tomada telefónica.

### Atenção

- Utilize apenas as baterias e o transformador fornecidos.

# 1 Ligar

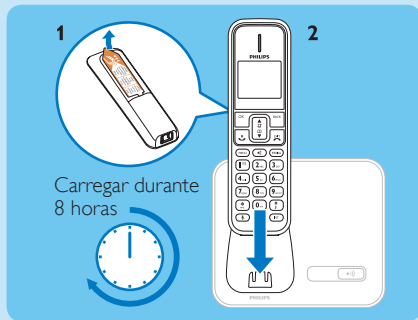
## Ligar a estação de base



- 1 Ligue cada extremidade do transformador:
  - à ficha de entrada CC na parte inferior da estação de base;
  - à tomada eléctrica.
- 2 Ligue cada extremidade do transformador (em sistemas com vários telefones):
  - à ficha de entrada CC na parte inferior do carregador extra do telefone.
  - à tomada eléctrica.
- 3 Ligue cada extremidade do fio telefónico:
  - à tomada telefónica à parte inferior da estação de base;
  - à tomada telefónica na parede.

## 2 Instalar

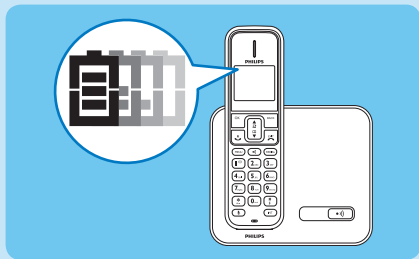
### Instalar o telefone



- 1 As baterias são colocadas de fábrica no telefone. Retire a fita sobre a tampa do compartimento antes de carregar.
- 2 Coloque o telefone na estação de base para o carregar. Quando o telefone é correctamente colocado na estação de base, ouve o ruído de encaixe.  
↳ O telefone começa a carregar.

**Nota** Carregue as baterias durante 8 horas antes da primeira utilização.

## Verifique o nível de bateria



Quando o telefone se encontra fora da estação de base/carregador, as barras indicam o nível da bateria (completa, média e fraca).

Quando o telefone se encontra na estação de base/carregador, as barras mantêm-se em deslocamento até o carregamento estar concluído.






O ícone de bateria fraca fica intermitente e ouve um sinal de aviso.



A bateria está fraca e tem de ser carregada.

# 3 Beneficie de

## Telefonar

- Para fazer uma chamada, prima  e marque o número de telefone.
- Para atender uma chamada, prima  quando o telefone tocar.
- Para terminar uma chamada, prima .

## Ajustar o volume

Prima  ou  para ajustar o volume durante uma chamada.

## Adicionar um contacto à agenda

- 1 Prima **MENU**.
- 2 Seccione **[AGENDA]** > **[NOVA ENTRADA]** e prima **OK** para confirmar.
- 3 Introduza o nome e prima **OK** para confirmar.
- 4 Introduza o número e prima **OK** para confirmar.

# Bem-vindo à Philips

Registe o seu produto em  
[www.philips.com/welcome](http://www.philips.com/welcome)

## Precisa de ajuda?

### Manual do utilizador

Consulte o manual do utilizador fornecido com o novo telefone.

### Ajuda on-line

[www.philips.com/support](http://www.philips.com/support)



A reprodução, parcial ou total, é proibida sem a autorização por escrito do titular dos direitos de autor. As marcas comerciais são propriedade de Koninklijke Philips Electronics N.V. ou respectivos detentores. © 2010 Koninklijke Philips Electronics N.V. Todos os direitos reservados.

**CE 0168**



Impresso na China

QSG\_SE171\_PT\_V1.0  
WK10195