

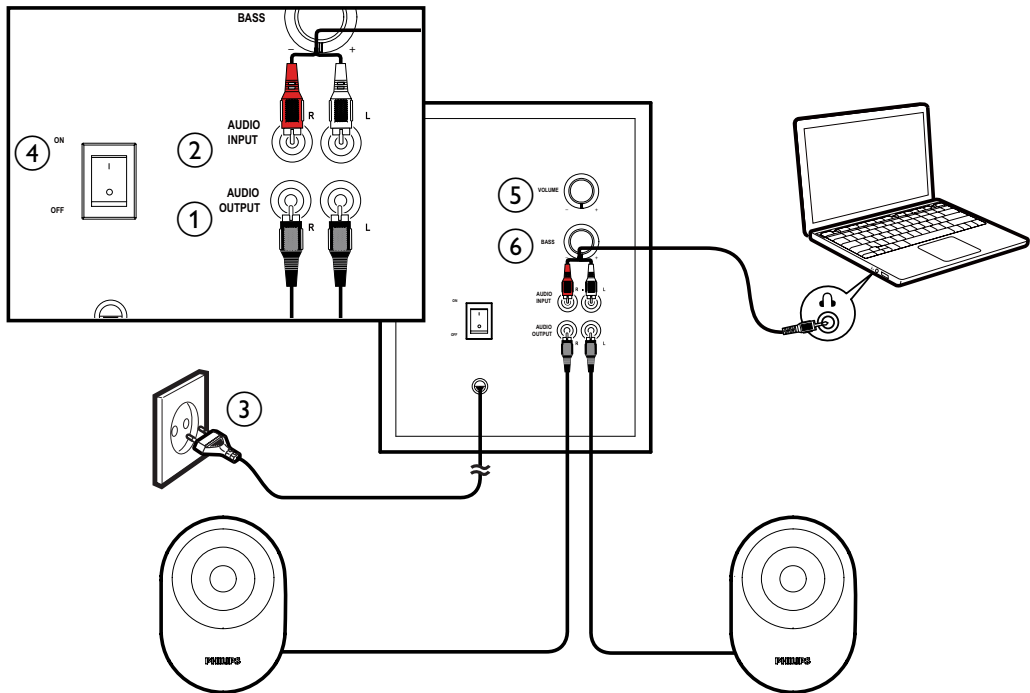
Registrare il prodotto e richiedere assistenza all'indirizzo
www.philips.com/welcome

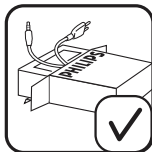
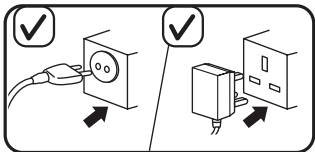
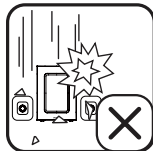
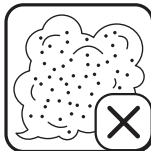
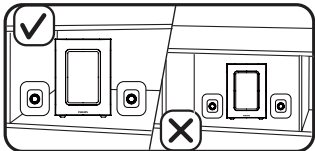
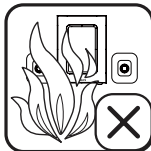
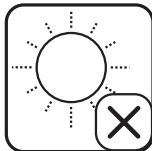
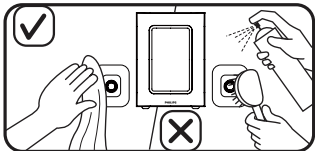
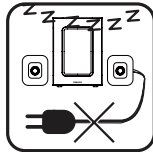
Multimedia Speakers
SPA4350



IT Manuale utente

PHILIPS





Informazioni sul prodotto

Ingresso alimentazione CA	100-240V~, 50/60Hz, 200mA
Potenza in uscita (RMS)	30W

Avvertenza: 1. Questo prodotto non deve essere esposto a schizzi o getti d'acqua; sopra di esso, inoltre, non devono essere posizionati oggetti contenenti liquidi (ad esempio vasi). 2. Per togliere completamente l'alimentazione dal prodotto, la spina di alimentazione deve essere staccata dalla presa. 3. La spina di alimentazione non deve essere ostruita e deve essere facilmente raggiungibile durante l'utilizzo. 4. Non posizionare alcuna fiamma libera, come quelle delle candele accese, sul prodotto. 5. Se si usa la spina di alimentazione o un accoppiatore per scollegare il dispositivo, assicurarsi che la spina e l'accoppiatore siano facilmente accessibili. 6. La targhetta del modello è situata sul retro dell'apparecchio. 7. Non rimuovere il rivestimento dell'apparecchio per nessun motivo.

NOTA: accertarsi che gli altoparlanti multimediali siano installati correttamente prima di utilizzarli.

Installazione

- 1 Collegare la spina degli altoparlanti alla presa di uscita audio. (①)
- 2 Collegare la spina di ingresso audio all'uscita audio del computer. (②)
- 3 Inserire la spina CA nella relativa presa. (③)
- 4 Accendere gli altoparlanti. (④)
- 5 Ruotare la manopola del volume per regolare quest'ultimo. (⑤)
- 6 Per regolare i bassi, ruotare la relativa manopola. (⑥)
- 7 Spegnere gli altoparlanti e scollegarli.

Questo prodotto è conforme ai requisiti sulle interferenze radio della Comunità Europea.



Questo prodotto è stato progettato e realizzato con materiali e componenti di alta qualità, che possono essere riciclati e riutilizzati. È necessario informarsi sul sistema di raccolta separato per i prodotti elettrici ed elettronici inclusi quelli contrassegnati dal simbolo del cassonetto su rotelle.



Agire come stabilito dalle normative locali e non smaltire i vecchi prodotti con la normale spazzatura.



Specifications are subject to change without notice.
2013© WOOX Innovations Limited. All rights reserved.
This product was brought to the market by WOOX Innovations Limited or one of its affiliates, further referred to in this document as WOOX Innovations, and is the manufacturer of the product. WOOX Innovations is the warrantor in relation to the product with which this booklet was packaged. Philips and the Philips Shield Emblem are registered trademarks of Koninklijke Philips N.V.